

石川県立自然史資料館
担当 石丸信一
金沢市銚子町リ 441
Tel (076) 229-3450
Fax (076) 229-3460

石川県立自然史資料館 8月開催の行事について

くわしすぎる！？夏の大三角

1. 概要 夜空に光る大三角を様々な視点から紹介する。
2. 日時 8月10日(土) 10:00~12:00、13:30~15:30
3. 会場 石川県立自然史資料館
4. 対象 小学1年生~大人
5. 定員 各回25人
6. 申込期間 7月10日~
7. 参加費 無料

ペットボトルで顕微鏡ができちゃうの？ -小学校高学年-

1. 概要 ペットボトルで簡易顕微鏡を作り、細胞を観察する。
2. 日時 8月11日(日) 10:00~12:00
3. 会場 石川県立自然史資料館
4. 対象 小学4年生~6年生
5. 定員 50人
6. 申込期間 7月11日~
7. 参加費 無料

ペットボトルで顕微鏡ができちゃうの？ -小学校低学年-

1. 概要 ペットボトルで簡易顕微鏡を作り、細胞を観察する。
2. 日時 8月11日(日) 13:30~15:00
3. 会場 石川県立自然史資料館
4. 対象 小学1年生~3年生(保護者同伴必須)
5. 定員 50人
6. 申込期間 7月11日~
7. 参加費 無料

押し葉で植物ずかんをつくろう

1. 概要 自分で採った植物をアルバムシートに挟んで、簡易植物図鑑を作る。
2. 日時 8月18日(日) 9:30~12:00
3. 会場 石川県立自然史資料館
4. 対象 小学4年生~高校生

5. 定員 20人
6. 申込期間 7月18日～
7. 参加費 無料

かっこいい甲虫標本をつくろう

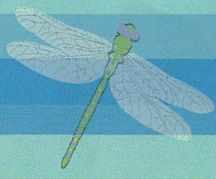
1. 概要 取り置き of 甲虫を綿の上で形を整えて、簡易標本を作る。
2. 日時 8月24日(土) 13:30～15:30
3. 会場 石川県立自然史資料館
4. 対象 小学4年生～中学生
5. 定員 16人
6. 申込期間 7月24日～
7. 参加費 無料

ふわふわ雲の模型を作っちゃおう

1. 概要 綿を台紙に貼って、様々な雲の模型を作る。
2. 日時 8月25日(日) 13:30～15:00
3. 会場 石川県立自然史資料館
4. 対象 幼児(年長)～小学3年生(保護者同伴必須)
5. 定員 15人
6. 申込期間 7月25日～
7. 参加費 無料

主催 石川県立自然史資料館
申込 石川県立自然史資料館(電話 076-229-3450)へ(先着順)

※ 自然史資料館ホームページ <http://www.n-muse-ishikawa.or.jp>



平成25年度 イベントスケジュール

石川県立自然史資料館

日	時	イベント名	対象	定員	申込期間
5月	4日(土) 13:30~15:30	バックヤードツアー -資料館の裏側をのぞいちゃおう-(1)	子ども・親子・大人	45	4/4~
	6日(月) 9:30~12:30	大人のための植物観察会 ● 野	高1~大人	15	4/6~
	25日(土) 10:00~12:00	川の狩人ヤマセミを観察しよう ● 野	小4~大人 ● 保	20	4/25~
6月	22日(土) 19:30~21:00	初夏の風物詩ホテルを観察しよう ● 野	小4~中3 ● 保	16	5/22~
	30日(日) 9:30~12:30	大人のための植物学講座	高1~大人	20	5/30~
7月	6日(土) 10:00~12:00	植物の色の秘密をしらべよう	小3~小6	16	6/6~
	20日(土) 13:30~15:30	私だけの星空 -簡単プラネタリウム作り- ※	小4~小6	20	6/20~
	27日(土) 10:00~15:00	チョウやトンボの標本をつくろう ● 野	小4~中3 ● 保	16	6/27~
8月	3日(土) 19:00~21:00	ライトトラップで色んな 昆虫を採集しよう ● 野	小1~中3 ● 保	20	7/3~
	10日(土) 10:00~12:00	くわしすぎる!?夏の大三角(1)	小1~大人	25	7/10~
	10日(土) 13:30~15:30	くわしすぎる!?夏の大三角(2)	小1~大人	25	7/10~

日	時	イベント名	対象	定員	申込期間
8月	11日(日) 10:00~12:00	ペットボトルで顕微鏡ができちゃうの? -小学校高学年-	小4~小6	50	7/11~
	11日(日) 13:30~15:00	ペットボトルで顕微鏡ができちゃうの? -小学校低学年-	小1~小3 ● 保	50	7/11~
	18日(日) 9:30~12:00	押し葉で植物ずかんをつくろう ● 野	小4~高3	20	7/18~
9月	24日(土) 13:30~15:30	かっこいい甲虫標本をつくろう	小4~中3	16	7/24~
	25日(日) 13:30~15:00	ふわふわ雲の模型を作っちゃおう	幼稚園年長 保育園年長 ~小3 ● 保	15	7/25~
9月	16日(月) 14:00~16:00	講演会 有孔虫のはなし	子ども・親子・大人	100	申込不要
	29日(日) 13:30~15:30	浅野川で石さがし ● 野	小4~高3 ● 保	20	8/29~
10月	12日(土) 13:30~15:30	100万年前の海で潮干狩り -大桑層化石発掘-(1) ● 野	小4~高3 ● 保	20	9/12~
	19日(土) 13:30~15:30	100万年前の海で潮干狩り -大桑層化石発掘-(2) ● 野	小4~高3 ● 保	20	9/19~
11月	26日(土) 13:30~15:30	魚を解剖して体のつくりを調べよう	小4~中3	16	9/26~
	3日(日) 13:30~15:30	バックヤードツアー -資料館の裏側をのぞいちゃおう-(2)	子ども・親子・大人	45	10/3~
3月	21日(金) 13:30~15:30	古代のタイムカプセルを開けよう ※ -コハクの中には?-	小1~中3 ● 保	20	2/21~

第14回企画展
「毛皮展」
かつては身近な存在でした。
会期：1/12(土)~5/6(月)
収蔵庫にねむる毛皮の数々。防寒やインテリアなど、暮らしの中で使用された品々を展示します。

第8回特別展
「ハッセ昆虫展」
会期：7/6(土)~9/1(日)
ヘルマン・ハッセの小説「少年の日の思い出」に登場するクジャクヤマムコなどの実物標本や他の関連資料を展示します。

第15回企画展
「大桑層市場」
-100万年前の海から採れた新鮮な魚介類-
会期：9/21(土)~12/28(土)
約80~140万年前、金沢市一帯が海だった際にできた大桑層。そこから産出した貝やウニなどの化石を展示します。

第16回企画展
「植物学者・正宗巖敬と植物図」
平成26年
会期：2/1(土)~5/25(日)
元金沢大学教授の故正宗巖敬は偉大な分類学者でした。彼の研究が遺した植物図を展示します。

- 野外での活動
- 小学生は保護者同伴必須
- 小学校3年生以下は保護者同伴必須
- 保護者同伴必須
- ※ 材料費 100円



申し込み方法 電話で下記の事項をお知らせください

- ①希望イベント名
- ②参加者の氏名・年齢(学年)・性別
- ③保護者の氏名 ④電話番号

*受付は午前9時~午後5時まで
*定員に達し次第締め切ります
*申し込み先 石川県立自然史資料館
TEL: 076-229-3450

ご利用案内

展示をみる

動植物・化石・岩石の標本や映像で、石川の自然がよくわかる！簡単な理科の実験を体験できるコーナーもあります。

イベントに参加する

幼児から大人まで、屋内での実験や野外での観察を通して、自然を楽しく学べます。詳細は裏面をご覧ください。

団体で利用する

「虹色万華鏡作り」など、どなたでも楽しめる団体向けプログラムがいろいろ。気軽にお問い合わせください。

調べる

自然の〇〇を知りたい時、スタッフにお尋ねください。図鑑や図書もいっぱい！

常設展示

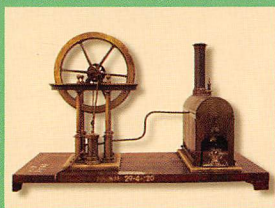
自然たんけん広場

県内の動植物、化石などを展示。実物の標本にさわったり観察したりできます。



物理たいけん教室

物理おもちゃで理科の法則を楽しく学べます。旧制四高で使われていたレトロな実験道具も多数展示。



交通案内

自動車 J R金沢駅から約 30 分

路線バスで 金沢駅東口バスターミナルから



3 番乗り場

『12 湯涌温泉ゆき』
→ 銚子口バス下車
→ 徒歩約10分

『12 北陸大学薬学部ゆき』
『12 北陸大学太陽が丘ゆき』
→ 北陸大太陽が丘バス下車
→ 徒歩約10分

6 番乗り場

『95 北陸大学太陽が丘ゆき』
→ 北陸大太陽が丘バス下車
→ 徒歩約10分

自然史資料館

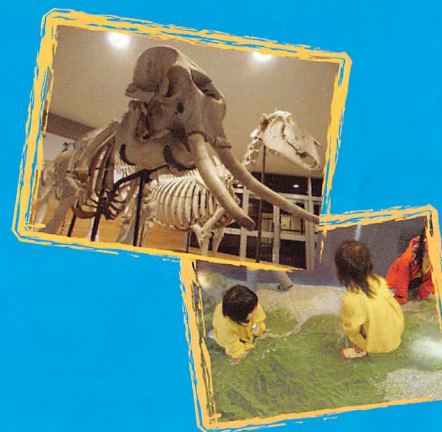


< 拡大周辺地図 >

開館時間 9:00 ~ 17:00 (入館は 16:30 まで)
休館日 年末年始 (12月29日 ~ 1月3日)
入館料 無料

平成25年度

イベント スケジュール



石川県立自然史資料館

〒920-1147 金沢市銚子町441番地
TEL 076-229-3450 FAX 076-229-3460
<http://www.n-muse-ishikawa.or.jp/>