

＜資料提供＞
令和元年9月27日（金）
観光企画課 本庄、山元
（内線 3920 外線 225-1539）
いしかわ動物園 大井
（外線 0761-51-8500）

「いしかわ動物園開園20周年記念月間」の実施について

いしかわ動物園が今年10月9日（水）で開園20周年を迎えることを記念し、10月を「記念月間」として、来園者の皆様に動物園でより楽しく過ごしていただけるよう、毎週末ごとに特別イベントを開催します。

1 開催日

令和元年10月の土曜日・日曜日・祝日

2 開催場所

いしかわ動物園（能美市徳山町600）

3 主な内容

（1）デジタル動物園

子供たちが描いた動物がスクリーン上で生き生きと動き出します。

（2）特別版裏側探検ツアー

動物園の知られざる取り組みを紹介するツアーです。約4,000匹のエサを貯蔵する調理棟や、動物病院など、普段は見えない取り組みを紹介します。

（3）ひやくまんさんふわふわ（5日（土）、6日（日）） ※雨天中止

石川県観光PRマスコットキャラクター「ひやくまんさん」が巨大ふわふわになって動物園に登場します。

（4）SNSお友達キャンペーン（5日（土）、6日（日））

いしかわ動物園のSNS（Facebook、Twitter等）をフォローしていただくと、各日先着1,000名に20周年記念オリジナルトートバッグをプレゼント。さらに来園者のSNSに「#いしかわ動物園20周年」のタグを付けて、園内で撮影した動物やイベントの写真を投稿すると、各日先着300名に20周年記念オリジナルペンケースをプレゼントします。

（5）秋のふれあいまつり（12日（土）～14日（月・祝））

着ぐるみのお出迎えや、屋台村などお祭り気分を満喫できます。また、「ドッキリアニマルガイド」では、園内のどこかに動物が現れて飼育員によるガイドを実施します。

（6）動物園でハロウィン（19日（土）、20日（日）、26日（土）、27日（日））

中学生以下の方が仮装をして来園すると入園無料になります。そのほか、園内に神出鬼没で現れるアニマルマスクマンに「トリックオアトリート」と声をかけると動物シールプレゼントなど、ハロウィンイベントで20周年を盛り上げます。

4 その他

上記記念月間イベントのほか、8月1日より「開園20周年記念キャンペーン」として、写真・動画コンテストや、シールブック・クイズラリーなどを実施しています。

動物たちが観察しやすくなるよ!



10月
フクロウ舎
リニューアル
オープン



2020年春
オーストラリアの
平原
リニューアル
オープン

観覧エリアがガラス張りになり、
アクリルがたちもつと見やすくなるよ!

動物たちが暮らすエリアに入り、
もつと間近で観察しよう!

1 色んな役割を担って
私たちに命の大切さを
教えてくれて
いるんだね。

いしかわ動物園の 4つの役割 について学ぼう!

園内スタッフガイドが
「特別監獄観察ツアー」で
もつと詳しい話を
聞くことができますよ!

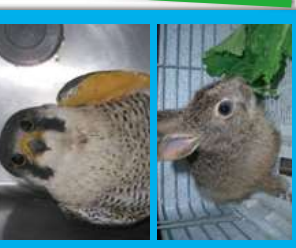
1 【環境教育】
学校ではできない、動物たちを直接見
る、触るといった体験を通して、命の
大切さを学ぶ。環境問題に興味を持つ
てもらいたいと考えています。



2 【種の保存】
世界中の動物園や水族館と連携した
から、トキやライオン、コヒカガハな
ど、国内外の希少動物の繁殖に取り組
んでいます。



3 【野生動物の保護】
当園の獣医師は、傷ついて保護された
野生動物の治療や野生復帰のお手伝
いもしています。



4 【レクリエーションの提供】
みなさんに動物園を楽しんでいただく
るよう、園内のパルファムが家にも
ちろんのこと、暮らさる環境で、たく
さんのイベントをご用意しています。



いしかわ動物園 開園20周年記念キャンペーン

2019
8/1 [木]

2020
3/31 [火]

20周年を迎え、ますます魅力アップした「いしかわ動物園」で
もつと楽しく遊びもつと楽しく学ぼう!

トピックス①
ハワーニアップした
ナイトZOOに
行こう!
いのちのほし

トピックス②
いしかわ動物園
写真:動画コンテスト
に応募して
ステキなプレゼントを
もらおう!
facebook twitter

トピックス③
20周年を
迎える10月は
楽しい企画が
もりだくさん!

詳しくは中面をご覧ください!



いしかわ動物園

〒923-1222 石川県兼光市徳山町600番地 TEL:0761-51-8500(代)

URL <http://www.ishikawazoo.jp>
https://twitter.com/ishikawazoo_jp
<https://www.facebook.com/ishikawazoo.official/>

料金 一般:830円/小学生以下:410円/3歳未満無料
 団体(10人以上)大人:2,500円/小人:1,200円/ソニア:1,600円
 ※団体料金に限り、要する場合は異なります。

開園時間 11月~10月 午前9時~午後5時
 11月~3月 午前9時~午後4時30分
 (入園は開園の30分前まで)

休園日 火曜日の場合、休園日(2月29日~1月1日)
 ※10月15日休園(休園日を除く)

駐車場 無料
 バス 金沢駅~動物園...約60分 1,300円(無料)
 小丸山ICから...約30分
 小丸山ICから...約20分

