

令和元年12月5日

報道機関 各位

「雪みち安全走行啓発」の実施について

1. 目的

本格的な冬の到来を前に、ドライバーの皆さんに冬用タイヤの装着及び冬期間の安全走行を促すとともに、雪みちネットワークの周知を図ることを目的とします。

2. 概要

①日 時 令和元年12月6日（金） 14:00～15:00

②場 所 のと里山海道 高松サービスエリア（下り） 添付図参照
別所岳サービスエリア 添付図参照

③実施内容 冬用タイヤ装着の確認
雪みち安全走行の注意喚起、チラシの配布

④参加機関 石川県 石川県中能登土木総合事務所 のと里山海道課
除雪協力業者 3社
石川県警津幡警察署、輪島警察署、交通部交通機動隊
市町 かほく市役所、穴水町役場
奥能登広域圏事務組合
かほく市交通推進隊、穴水町交通推進隊
高松レストハウス、奥能登山海市場

総勢30名程度の参加を予定

⑤その他 雨天実施、荒天の場合は中止します。

連絡先 石川県中能登土木総合事務所
のと里山海道課
担当 谷口

Tel : 0767-22-6090

Fax : 0767-22-5639

高松サービスエリア

集合場所
集合時間 13:50

タイヤ点検中の看板

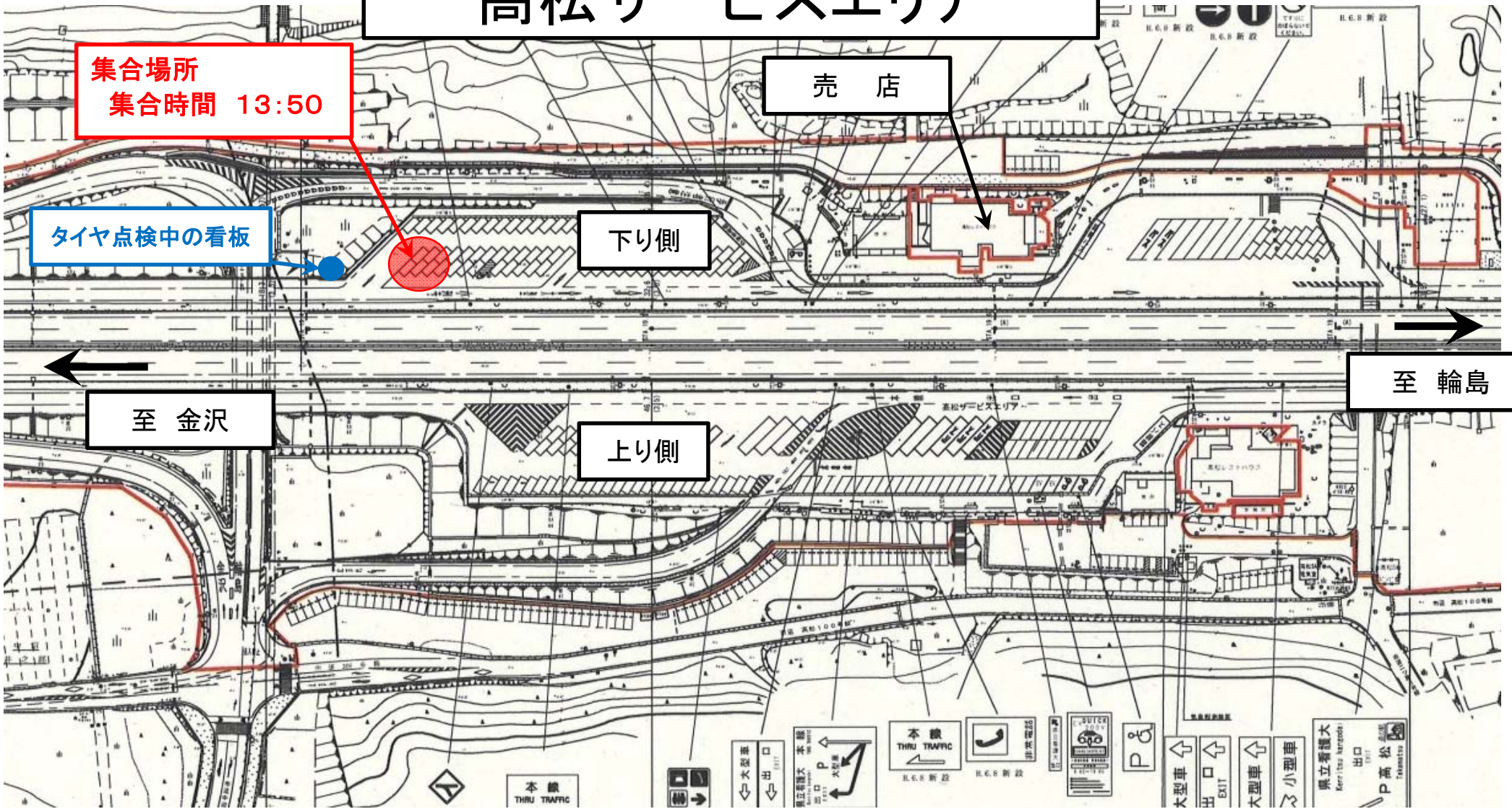
売店

下り側

至 金沢

上り側

至 輪島



別所岳サービスエリア

至 輪島

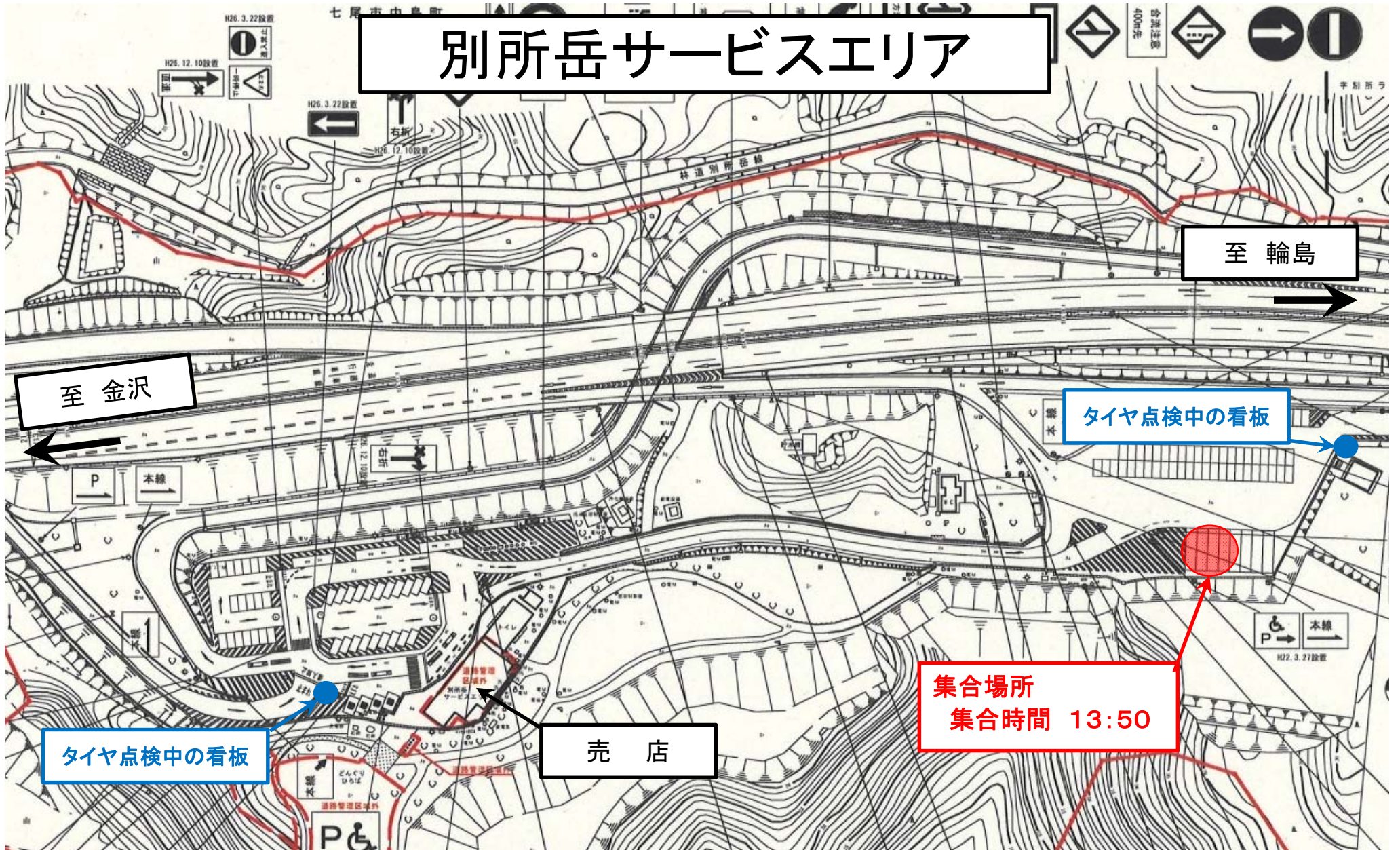
至 金沢

タイヤ点検中の看板

タイヤ点検中の看板

売 店

集合場所
集合時間 13:50



冬期間における 石川県からのお願い



路上駐車はやめましょう!

道路に車両が停車していると、除雪作業ができません。
違法な駐停車はやめましょう。



冬用タイヤの早期装着を!

雪みちや凍りついた路面はすべりやすく大変危険です。
早めにスタッドレスタイヤを装着し、万に備えてタイヤチェーンなどのすべり止めを携行しましょう。



スタッドレスタイヤ



タイヤチェーン

除雪作業にご協力を!

みなさまも自宅・アパートの周辺や歩道、生活道路の除雪にご協力下さい。



- 早朝・深夜の除雪作業にご理解を!
- 除雪作業中の除雪車に近寄らないで!
- 危険なので道路に雪を捨てないで!
- 除雪作業に伴う通行規制にご協力を!



雪道の運転にはご注意を!

- 急ブレーキ・急ハンドルは危険!
- 発進時はゆっくりと慎重に!



安全運転を心がけましょう。



大雪時の道路交通情報に関するお問い合わせ先

土木事務所	電話番号	管轄区域
珠洲土木事務所	0768-82-2165	珠洲市
奥能登土木総合事務所(分室)	0768-26-2350	輪島市、穴水町、能登町
中能登土木総合事務所	0767-52-5102	七尾市、中能登町
のと里山海道課	0767-22-6090	のと里山海道
羽咋土木事務所	0767-22-1225	羽咋市、志賀町、宝達志水町
津幡土木事務所	076-289-4161	かほく市、内灘町、津幡町
県央土木総合事務所	076-239-3901	金沢市
石川土木総合事務所	076-272-1190	野々市市、白山市
南加賀土木総合事務所	0761-21-3330	小松市、能美市、川北町
大聖寺土木事務所	0761-72-0491	加賀市

お問い合わせ先・発行 石川県道路整備課 TEL.076-225-1727



冬の道路の安全・安心

石川の雪みちナビ



「石川の雪みちナビ」で道路状況をチェック!

県ホームページ「石川の雪みちナビ」で、冬期間の道路画像や積雪・気温の情報、及び通行規制情報が確認できます。お車に乗る前にぜひご活用ください。

石川の雪みちナビ

<http://www.pref.ishikawa.jp/michi/yuki.htm>

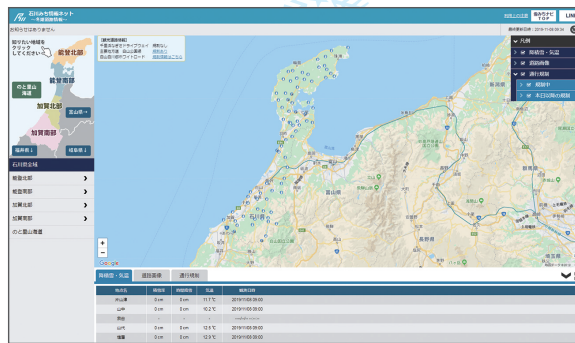
雪みちナビ
QRコード



【トップページ】



【冬期道路情報】



【道路画像】



今年も雪のシーズンが到来しました。
大雪となった場合には、交通や生活に大きな影響が出る場合があります。
このため、大雪時には、雪みちネットワーク路線を優先的に除雪し、円滑な交通確保に努めています。

雪みちネットワーク路線とは

大雪のときでも、国、県、市町などが協力して早い段階から連続的に除雪する道路です。
利用者の多い道路、救急病院や主要な駅へ連絡する道路などを設定しています。



国道の情報は



石川県内の国道8号・157号・159号・160号・470号の道路情報は、「みちなび石川」「道路情報提供システム」



みちなび石川
QRコード

「みちなび石川」
<http://www.hrr.mlit.go.jp/kanazawa/douro/michinavi/>

「道路情報提供システム」
<http://its.hrr.mlit.go.jp/>



道路情報提供システム
QRコード

国土交通省 金沢河川国道事務所 ☎076-264-8800

高速道路の情報は



全国の高速道路のリアルタイムの道路交通情報を提供しています。



「アイハイウェイ中日本」
<http://c-ihighway.jp/>



i Highway
QRコード

NEXCO 中日本お客さまセンター ☎0120-922-229

