

いしかわ動物園

★開園20周年記念特別版ナイトズー★開催について

今年で16年目の開催となるナイトズーは、8月10日(土)を皮切りに10月13日(日)まで、16日間開催します。

ナイトズー開催日は、閉園時間を21時まで延長し(通常は17時閉園)、昼とは違った野性味あふれる表情の動物たちに出会うことができます。

また、今年10月9日(水)に、いしかわ動物園が、能美市に移転オープンしてから開園20周年を迎えることを記念し、「特別版ナイトズー」として、プロジェクションマッピングの上映や、子供たちが描いた動物のイラスト入りランタンで園内を幻想的にライトアップするなどの特別企画も開催するほか、恒例のナイトガイドや夜店など盛りだくさんな楽しい演出で、みなさまのご来園をお待ちしています。

※駐車場の混雑も想定されますので、19時頃までの入園をおすすめします。

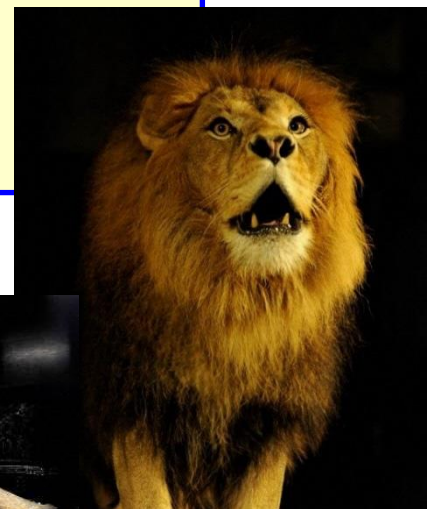
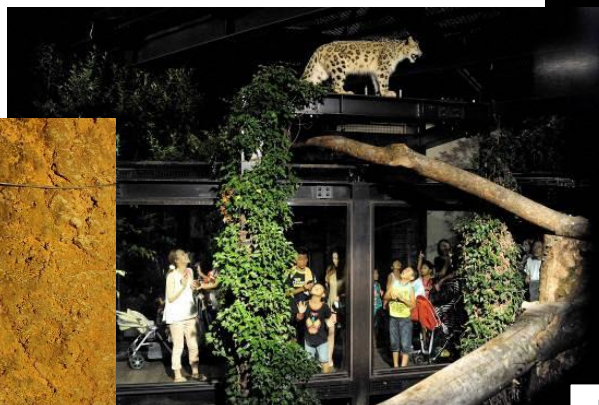
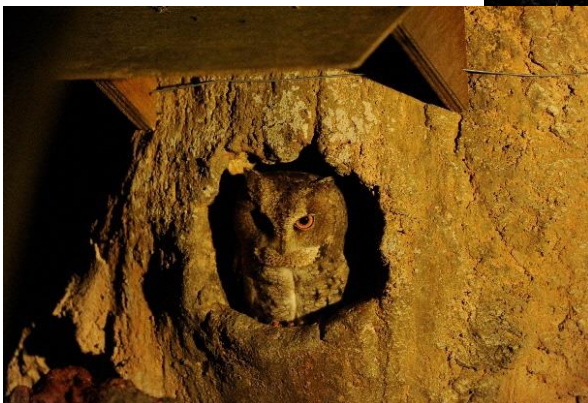
●開催日

8月／10日(土)・11日(日)	13日(火)・14日(水)
17日(土)・18日(日)	24日(土)・25日(日)
9月／14日(土)・15日(日)	21日(土)・22日(日)
10月／5日(土)・6日(日)	12日(土)・13日(日)

●開園時間

開園は21:00まで(入園は20:00まで)

※荒天の場合は中止する場合があります。



お問合せ

いしかわ動物園
能美市徳山町600
TEL(0761)51-8500
FAX(0761)51-8504

(1) プロジェクションマッピング「いのちのほし」

巨大球体にスクリーンに映し出すプロジェクションマッピングで、来園者をお出迎えます。「いのちのほし」と題し、時には美しく、時には楽しい映像や音楽と共に、いしかわ動物園の主演「動物たち」を紹介します。

場 所：正面ゲート前

時 間：19：00/19：30/20：00/20：30 計4回

※ナイトズーの開催日により、20：30の回は上映しない日もあります。

(2) キャンドルライトアップ

子どもたちが描いた動物のイラスト入りのランタンやLEDライトを園内各所に飾り、幻想的にライトアップします。七色に輝くミストやシャボン玉も登場します。

(3) 能美市「ウルトラアート」とのコラボレーション

今年も能美市が実施する「ウルトラアート」といしかわ動物園がコラボし、光の演出で来園者をお出迎えます。

今年は、「九谷五彩」で駐車場から正面玄関前までを美しくライトアップし、夏の夜に幻想的な光が輝く空間を演出します。また、巨大球体スクリーンを取り囲むように、5つの九谷五彩に輝く球体「アニマルボール」を設置します。このアニマルボールには能美市内の子供たちが色を塗った動物の木型が装飾されています。

(4) ナイトガイド

ナイトズーだけ！夜行性の動物の行動などを学べる「ナイトガイド」を園内各所で行います。

・ゾウ	18：30～	(ゾウの丘)	
・フクロウ	19：00～	(バードストリート)	
・ホワイトタイガー	19：30～	(ネコたちの谷)	
・コビトカバ	20：00～	(カバの池)	
・アシカ	20：30～	(アシカアザラシたちのうみ)	ほか

(5) ドッキリ毛皮ガイド

動物の毛皮をまとった職員が、時々園内の観覧通路に紛れています。どんな毛皮をまとっているかはヒミツ。突然現れる毛皮に、思いっきりドッキリしてくださいね。

(6) 夜店など夏祭りの雰囲気演出

かき氷や唐揚げ、フランクフルトなどの夜店を賑やかに出店し、夏祭りの楽しさを満喫していただけます。

(7) 特別展「開園20周年特別展」第1部「名物動物をふりかえる」

日本一長生きしたカバの「デカ」や、イクメンチンパンジーの「イチロー」などの、名物動物を振返る特別展です。カバやキリンの実物大レプリカを始め、思い出の写真で当時を振り返ります。

場 所：動物学習センター

※イベント等は、天候や都合により時間等の変更または中止がある場合がございます。

開園20周年記念キャンペーンの開催について

これまでの20年の歩みを振り返るとともに、日頃ご愛顧いただいている来園者の皆様への感謝の意を込め、8月から「いしかわ動物園開園20周年記念キャンペーン」を実施しています。

期間中、「もっと楽しく遊べ、もっと楽しく学べる動物園」をテーマに、動物園内で撮影した動画や写真をSNSに投稿すると素敵なプレゼントが当たるコンテストや、20年の歴史を振り返る写真展、クイズラリーなど、様々なイベントや企画を多数実施します。

1 キャンペーン期間

令和元年8月1日（木）～令和2年3月31日（火）

2 開催場所

いしかわ動物園（能美市徳山町600）

3 主な内容

（1）いしかわ動物園写真・動画コンテスト

- ・動物やイベントの様子を撮影し、SNS（Twitter、Facebook）にハッシュタグ「#いしかわ動物園20周年」をつけて投稿すると、先着5,000名に記念品をプレゼントします。また、入賞者にはいしかわ動物園グッズをプレゼントします。
- ・20歳（1999年1月～2000年3月生まれ）の参加者を、いしかわ動物園PRサポーターに認定し、サポーター証（次回入園無料券）と記念品をプレゼントします。

（2）シールブック・クイズラリー

シールブックを手に、園内を巡ってクイズラリーに挑戦してください。参加者には抽選でいしかわ動物園グッズ等をプレゼントします。

（3）20年の歴史を振り返る写真展

- ・第1部「20年間の名物動物を振り返る」（8/1～9/9）
- ・第2部「いしかわ動物園の20年間のあゆみ」（10/2～11/25）

（4）開園20周年記念月間

20周年を迎える10月は、毎週末、子供たちが描いた動物がスクリーン上で生き生きと動き出す「デジタル動物園」や、いしかわ動物園の知られざる取り組みを紹介する「特別版裏側探検ツアー」などのイベントを開催します。

※イベント等は、天候や都合により時間等の変更または中止がある場合がございます。

<1ページ目の画像を提供いたします>

- ・画像のダウンロードはこちらから → <http://xfs.jp/g4HXy>
- ・8月13日までダウンロードできます。
- ・うまくダウンロードできない場合は press@ishikawazoo.jp までメールをお送りください。
- ・提供画像を使用する際には「いしかわ動物園提供」とクレジットを入れていただきますようお願いいたします。