

| | |
|-----------------|-----------------|
| 危機対策課 | 自然環境課 |
| 防災グループ | 自然公園グループ |
| 内線 4280 | 内線 4256 |
| 外線 076-225-1482 | 外線 076-225-1477 |

白山二県（石川・岐阜）合同による関西圏での 山岳遭難防止キャンペーンの実施について

県では、白山地域における山岳遭難防止対策を広域的に連携して行うため、岐阜県と白山二県合同山岳遭難防止対策連絡会議を設立し、夏山シーズンである7月1日から8月31日を「山岳遭難防止強化期間」と位置づけ、「知って 備えて 安全登山」をスローガンに各種の安全登山に係る経緯発活動をしております。

このたび、岐阜県との合同による関西圏での山岳遭難防止キャンペーンを行います。

記

1 実施日時、場所

- ・日 時 令和元年7月27日（土） 14時00分～16時00分
- ・場 所 「ALBi（アルビ）」（アウトドアショッピングセンター）
（大阪府大阪市北区梅田3-2-135）JR大阪駅桜橋出口徒歩1分

2 活動内容

石川県と岐阜県の県境をまたぐ白山は関西圏から多くの登山愛好家が訪れることから、石川県と岐阜県が合同で、安全登山に関する啓発リーフレット等を配布しながら登山届提出を呼びかける啓発活動を行います。

3 主催

白山二県（石川県・岐阜県）合同山岳遭難防止対策連絡会議
（平成23年5月設立）

知って備えて安全登山

白山は活火山です! 登山される際には、**登山届を提出し、ヘルメットを持参しましょう!**あなたの身を守るのはあなた自身です!

山岳遭難防止
対策強化期間

7月1日

8月31日

「知る」とは?

●自身を知る

自身の体力・技術を過大評価せず、トレーニングと体調管理を!

●山を知る

登山ルートの特徴、危険箇所を確認しておく!
火山活動の状況を確認する!

白山自然保護
センター

てんきとくらす
白山



●天候を知る

事前に山岳の気象情報をモニタリングし、
天候急変時の避難ルートを確認しておく!

●遭難時の対応方法を知る

救助要請先「警察(110番など)」

※登る直前にも山の情報の確認を!

「備える」とは?

●無理のない登山計画を策定

参加者全員で計画を立てる! 家族にも連絡を!

●登山届の作成・提出

登山届ポストへの投函! オンライン「コンパス」による届出!

FAX、メール等で届出!(岐阜県、石川県、警察)

※石川県・岐阜県では条例により登山届の提出を義務付けています。
(罰則規定あり)

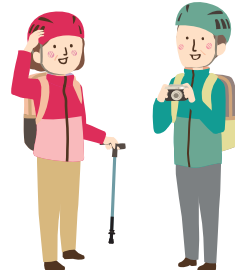
山と自然ネットワーク
コンパス



●装備品の準備

服装をはじめ、適切な装備品(ヘルメット、通信機器、
地図、食料、常備薬等)を準備する!

●山岳保険へ加入



山頂付近図



| コース名称 [区間] | 距離 (km) | 休憩を含まない標準時間 | |
|---------------------------|---------|-------------|-------|
| | | (登り) | (下り) |
| ① 白山禅定道～観光新道 [市ノ瀬～慶松平～室堂] | 9.0 | 7:10 | 5:00 |
| ② 砂防新道 [別当出合～黒ボコ岩～室堂] | 6.0 | 4:00 | 2:30 |
| ③ 砂防新道～南電道 [別当出合～南電ヶ馬場] | 4.9 | 3:00 | 2:00 |
| ④ 観光新道 [別当出合～慶松平～室堂] | 6.1 | 4:50 | 3:00 |
| ⑤ エコーライン [南電ヶ馬場～室堂] | 2.6 | 1:40 | 1:10 |
| ⑥ トンビ岩コース [南電ヶ馬場～室堂] | 1.7 | 1:40 | 1:10 |
| ⑦ 展望歩道 [南電ヶ馬場～室堂] | 3.1 | 2:00 | 1:30 |
| ⑧ 中宮道 [中宮温泉～室堂] | 20.0 | 14:00 | 10:20 |
| ⑨ 平瀬道 [大白川～室堂] | 6.9 | 4:10 | 2:50 |