

危機対策課	自然環境課
防災グループ	自然公園グループ
内線 4280	内線 4256
外線 076-225-1482	外線 076-225-1477

白山二県（石川・岐阜）同時による山岳遭難防止キャンペーン の実施について

白山地域における山岳遭難防止対策を広域的に連携して行うため、「知って 備えて 安全登山」をスローガンに、夏山シーズンである7月1日から8月31日を山岳遭難防止強化期間と定め、各種の山岳遭難防止対策に取り組んでいます。

このたび、両県の登山口で下記のとおり、広報啓発キャンペーンを実施します。

記

1 実施日時、場所

【石川県】

- ・日時 ①令和元年7月28日（日） 午前6時00分～午前8時00分
②令和元年8月17日（土） 午前6時00分～午前8時00分

- ・場所 ①②とも市ノ瀬ビジターセンター前（石川県白山市白峰地内）

【岐阜県】

- ・日時 ①令和元年7月28日（日） 午前6時00分～午前8時00分
②令和元年8月17日（土） 午前6時00分～午前8時00分

- ・場所 ①石徹白登山口（岐阜県郡上市白鳥町石徹白地内）
②平瀬道登山口（岐阜県大野郡白川村地内）

2 活動内容

登山者が最も多くなる夏山シーズンに上記登山口において、石川県と岐阜県が同時に登山者に対して安全登山に関する啓発リーフレット等を配布し、登山届提出の呼びかけや危険個所の周知等の広報活動を行います。

3 主催

白山二県（石川県・岐阜県）合同山岳遭難防止対策連絡会議
（平成23年5月設立）

知って備えて安全登山

白山は活火山です! 登山される際には、**登山届を提出し、ヘルメットを持参しましょう!**あなたの身を守るのはあなた自身です!

山岳遭難防止
対策強化期間

7月1日

8月31日

「知る」とは?

●自身を知る

自身の体力・技術を過大評価せず、トレーニングと体調管理を!

●山を知る

登山ルートの特徴、危険箇所を確認しておく!
火山活動の状況を確認する!

白山自然保護
センター

てんきとくらす
白山



※登る直前にも山の情報の確認を!

●天候を知る

事前に山岳の気象情報をモニタリングし、
天候急変時の避難ルートを確認しておく!

●遭難時の対応方法を知る

救助要請先「警察(110番など)」

「備える」とは?

●無理のない登山計画を策定

参加者全員で計画を立てる! 家族にも連絡を!

●登山届の作成・提出

登山届ポストへの投函! オンライン「コンパス」による届出!

FAX、メール等で届出!(岐阜県、石川県、警察)

※石川県・岐阜県では条例により登山届の提出を義務付けています。
(罰則規定あり)

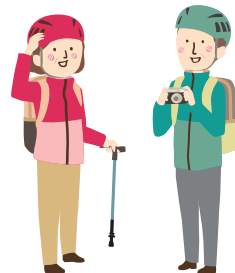
山と自然ネットワーク
コンパス



●装備品の準備

服装をはじめ、適切な装備品(ヘルメット、通信機器、
地図、食料、常備薬等)を準備する!

●山岳保険へ加入



山頂付近図



コース名称 [区間]	距離 (km)	休憩を含まない標準時間	
		(登り)	(下り)
㉑ 白山禅定道～観光新道 [市ノ瀬～慶松平～室堂]	9.0	7:10	5:00
㉒ 砂防新道 [別当出合～黒ボコ岩～室堂]	6.0	4:00	2:30
㉓ 砂防新道～南電道 [別当出合～南電ヶ馬場]	4.9	3:00	2:00
㉔ 観光新道 [別当出合～慶松平～室堂]	6.1	4:50	3:00
㉕ エコーライン [南電ヶ馬場～室堂]	2.6	1:40	1:10
㉖ トンビ岩コース [南電ヶ馬場～室堂]	1.7	1:40	1:10
㉗ 展望歩道 [南電ヶ馬場～室堂]	3.1	2:00	1:30
㉘ 中宮道 [中宮温泉～室堂]	20.0	14:00	10:20
㉙ 平瀬道 [大白川～室堂]	6.9	4:10	2:50

このマップは株式会社北陸スタッフの協力を得て作成しています。