

平成31年 1月24日 (木)

石川県健康福祉部健康推進課

課 長 相川 広一

電話 076-225-1435 (直通) 内線 4130

石川県感染症発生動向調査におけるインフルエンザ警報の発令について

石川県感染症発生動向調査によるインフルエンザ患者の定点医療機関あたりの報告数が、第3週（1月14日～20日）で56.27人（48定点医療機関報告数2,701人）となり、警報の基準値である30人を超え、大きな流行の発生・継続の可能性があるため警報を発令します。

報道機関各位には、県民への注意喚起についてご協力をお願いいたします。

1 今冬のインフルエンザの流行状況について

・インフルエンザの定点医療機関あたりの報告数の推移

区分	11/26~12/2 (H30第48週)	12/3~9 (第49週)	12/10~16 (第50週)	12/17~23 (第51週)	12/24~30 (第52週)	12/31~1/6 (H31第1週)	1/7~13 (第2週)	1/14~20 (第3週)
石川県	1.19	1.98	2.88	7.88	9.85	12.65	29.58	56.27
全国	0.93	1.70	3.35	8.05	11.17	16.30	38.54	—

・県内の今冬のインフルエンザの検出状況は、AH1pdm09 が最も多く、次いで AH3 亜型（いわゆるA香港型）の順となっています。

2 今後の対応

(1) 注意喚起の通知を、1月24日付けで関係機関に行う。

→ 庁内関係部局、市町、医療関係機関 など

(2) 県民へ、ホームページにて注意喚起を行う。

3 注意喚起内容

- ・手洗い等の感染予防や咳エチケット等の感染拡大防止の励行
- ・かぜ症状のある場合、早めに最寄りの医療機関に受診

(参 考)

・定点医療機関あたり30人を超えている都道府県：平成31年第2週時点で32都道府県

・昨シーズンの流行入り、注意報、警報発令

流行入り：平成29年第46週（11月13日～11月19日）

注 意 報：平成30年第 2週（ 1月 8日～ 1月14日）

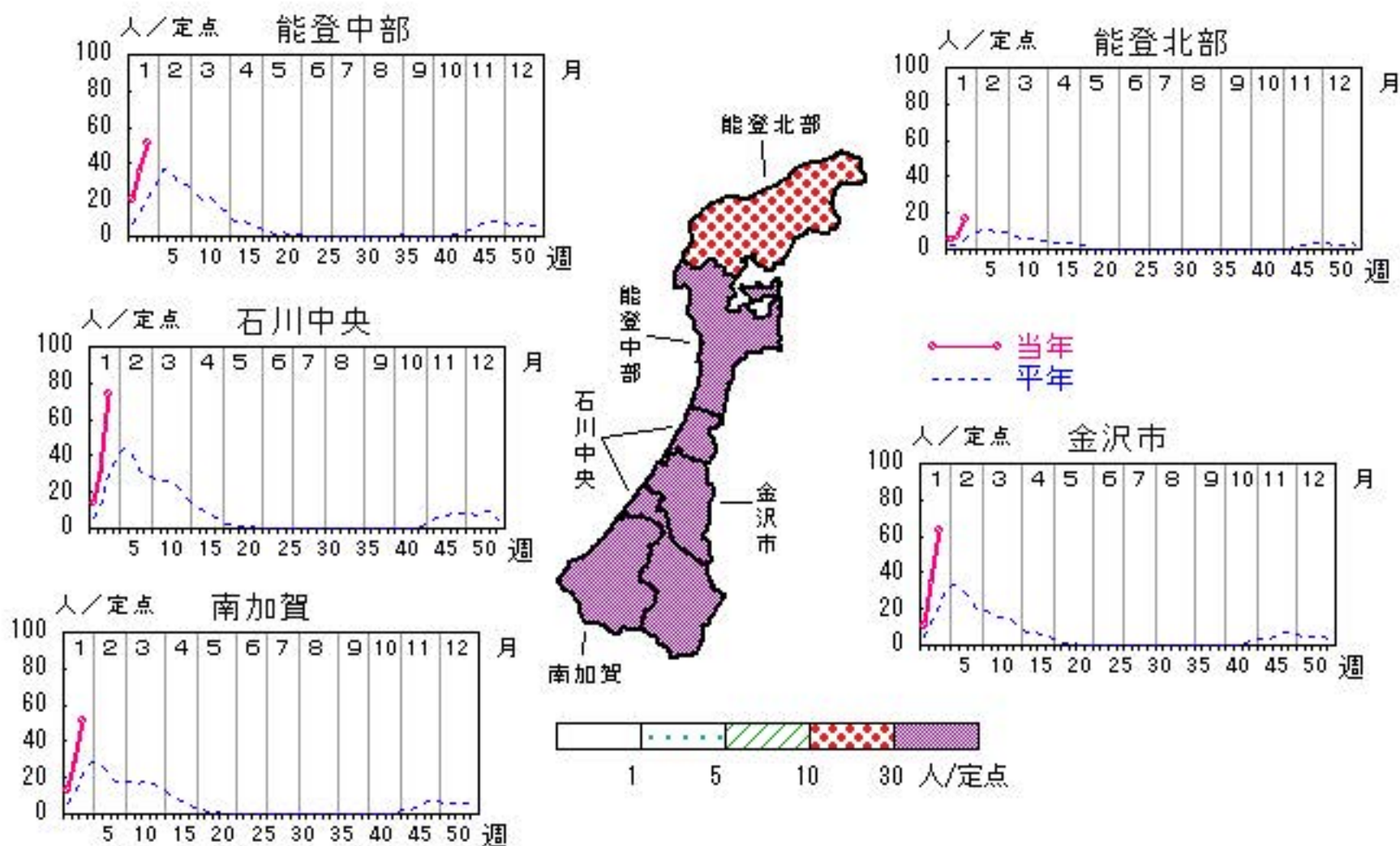
警 報：平成30年第 4週（ 1月22日～ 1月28日）

インフルエンザ

2018年51週～2019年3週

上段:定点からの患者報告数
下段:定点あたりの患者数

	51週	52週	1週	2週	3週
石川県	378 7.88	473 9.85	607 12.65	1,420 29.58	2,701 56.27
金沢市	96 6.00	83 5.19	175 10.94	556 34.75	1,011 63.19
南加賀	37 3.70	122 12.20	130 13.00	278 27.80	510 51.00
石川中央	114 11.40	132 13.20	136 13.60	305 30.50	739 73.90
能登中部	128 18.29	128 18.29	140 20.00	248 35.43	359 51.29
能登北部	3 0.60	8 1.60	26 5.20	33 6.60	82 16.40



人/定点
○—○ 当年(石川県) — 前年(石川県)
×—× 当年(全国) - - - 平年(石川県)

