

「クスリのアオキ門前店」 大規模小売店舗立地法に基づく届出事項の概要

輪島市門前地区で計画しています「クスリのアオキ門前店」の新規出店に伴いまして、大規模小売店舗立地法第7条に基づく説明会を予定していましたが、新型コロナウイルス感染症の感染拡大防止の観点から、中止とさせていただきますこととしました。

届出内容につきましては、同法施行規則第13条に基づき、説明会に代えて本紙にて届出の概要をお知らせさせていただきます。

ご不明な点等ございましたら、問い合わせ先までご連絡いただければ幸いです。

1. 大規模小売店舗の名称及び所在地

名称：クスリのアオキ門前店
所在地：輪島市門前町走出八 57 番地
ほか

2. 建物設置者・小売業者

名称	(株)クスリのアオキ
代表者	代表取締役 青木宏憲
所在地	石川県白山市松本町 2512 番地

3. 届出の内容（裏面の出店計画図参照）

施設の配置	届出の内容	施設の運営方法	届出の内容
店舗面積の合計	1,278 m ²	営業時間	午前 9:00～翌午前 0:00
駐車場の収容台数	48 台	駐車場利用時間帯	午前 8:30～翌午前 0:30
駐輪場の収容台数	15 台	荷さばきを行うことができる時間帯	午前 6:00～午後 10:00
荷さばき施設の面積	28 m ²	駐車場の出入口数	2箇所
廃棄物等保管施設の容量	6.6 m ³		
新設予定日	令和4年10月2日(届出書記載日)		

4. 届出日および届出書の縦覧期間・場所

届出書の提出日	令和4年2月1日
縦覧期間・意見受付期間	令和4年2月15日(火)～令和4年6月15日(水)
縦覧場所・意見提出先	縦覧場所：石川県商工労働部経営支援課、石川県行政情報サービスセンター、輪島市産業部漆器商工課 意見提出先：石川県商工労働部経営支援課（金沢市鞍月1丁目1番地）TEL：076-225-1521

届出内容は、以下からでも確認できます

<https://www.pref.ishikawa.lg.jp/kinyuu/syougyougl/daiten/setsumeikai/> .html



5. 交通の検討結果

店舗の出店に伴う周辺交通への影響について調査・検討を行いました。

検討は、計画地近傍の信号交差点（右図 A～B）における「※交差点需要率」を解析することにより、周辺交通への影響を判定しました。解析の結果は以下のようになり、開店後においても店舗周辺における交通処理は可能と考慮しております。



【交差点需要率の解析結果】

交差点名	休 日			平 日		
	現 況	開店後	ピーク時間	現 況	開店後	ピーク時間
交差点 A	0.084	0.134	10 時台	0.112	0.168	17 時台
交差点 B	0.095	0.103	16 時台	0.108	0.116	17 時台

※交差点需要率が、一般的に 0.9 を上回ると交通処理ができないとされます。

6. 騒音の検討結果

店舗の出店に伴う騒音の影響について、店舗周辺の4地点で予測を行いました。

予測の結果、全ての地点で等価騒音レベルは環境基準を満たしています。夜間に発生する騒音の最大値は、自動車走行音が規制基準値を上回る結果となりますが、地点 d 側の住宅建物付近では規制値を下回ります。なお、地点 b、c 側には生活環境はない状況です。

【等価騒音レベル（騒音レベルのエネルギー的な平均値）の予測結果】

地点		予測地点A	予測地点B	予測地点C	予測地点D
昼間	予測結果	46.7 dB	54.1 dB	45.6 dB	43.5 dB
	環境基準	55 dB	55 dB	55 dB	55 dB
夜間	予測結果	40.5 dB	38.7 dB	36.2 dB	34.0 dB
	環境基準	45 dB	45 dB	45 dB	45 dB

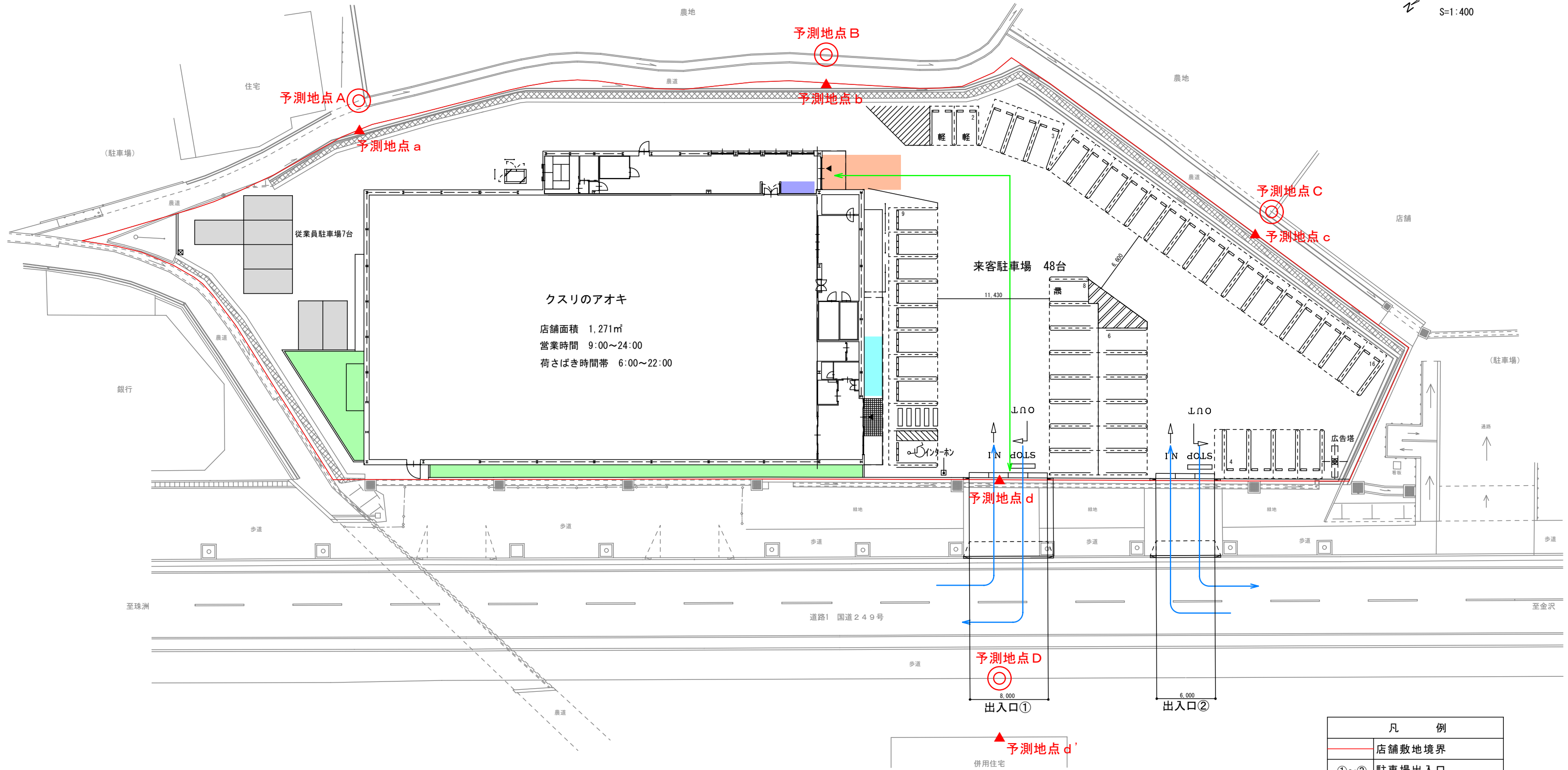
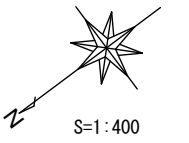
※地点は出店計画図を参照。

【夜間最大値の予測結果】

予測地点	地点a	地点b	地点c	地点d
騒音レベルの最大値	40.0 dB	54.2 dB	53.5 dB	65.0 dB
予測地点	—	地点B	地点C	地点D
騒音レベルの最大値	—	52.1 dB	51.4 dB	46.6 dB
予測地点	—	—	—	地点d'
騒音レベルの最大値	—	—	—	44.6 dB
規制基準	45 dB	45 dB	45 dB	45 dB

※地点は出店計画図を参照。

出店計画図



お問合せ先
 (株)Eco&Eco 担当:品川
 TEL 0776-34-7878 (月曜~金曜)