

別図1 (輪島商工会議所管内)

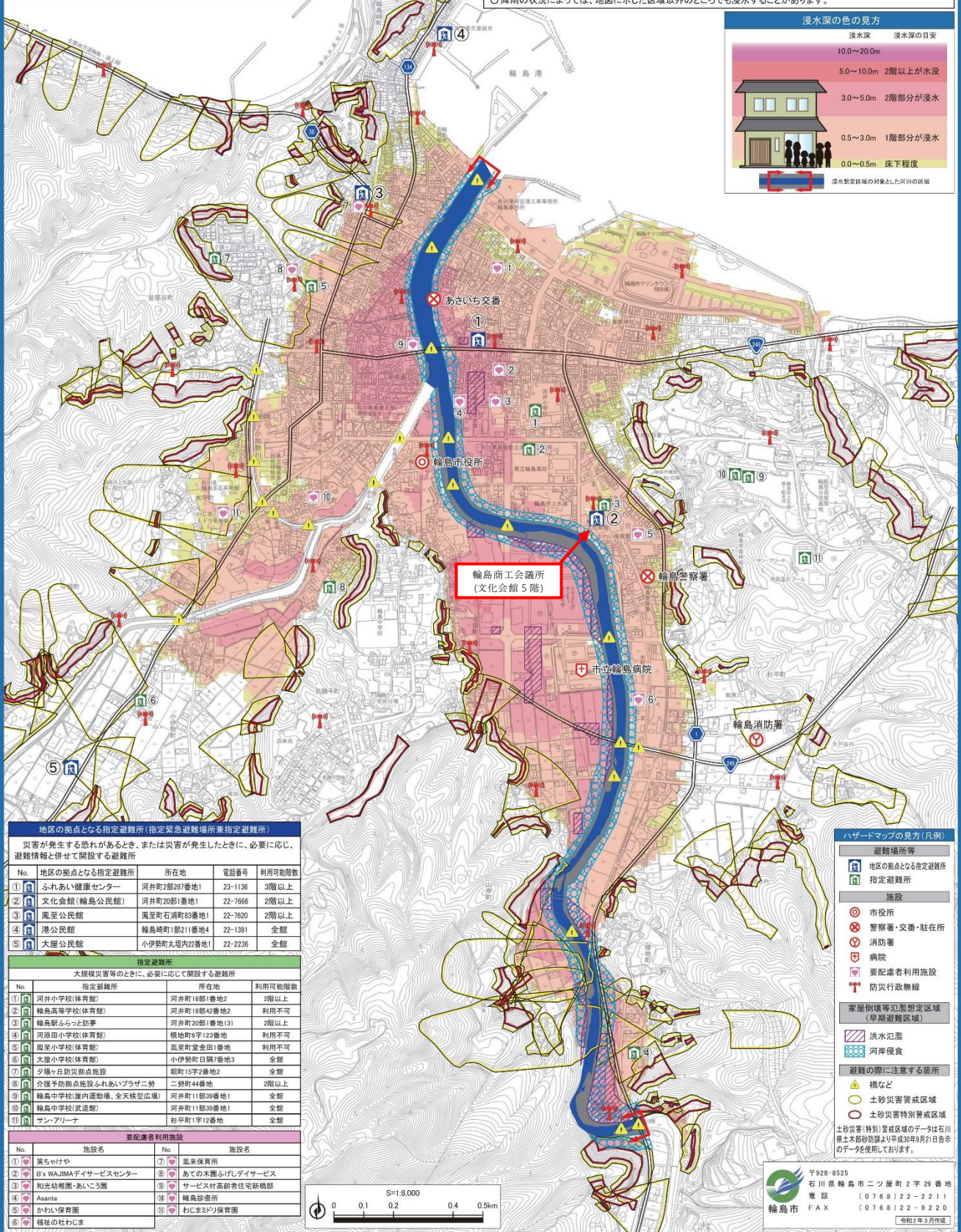
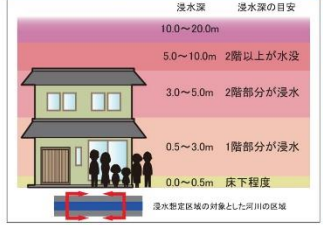
輪島市 河原田川 洪水ハザードマップ

想定最大規模

【想定最大規模】 河原田川流域の24時間総雨量：727mm

- この地図は平成27年5月の水防法改正により、想定し得る最大規模(以下、「想定最大規模」という。)の降雨を対象として、令和元年9月に石川県が新たに公表した「河原田川水系河原田川洪水浸水想定区域図(想定最大規模)」を基に作成したものです。
- 想定最大規模の降雨とは、1000年以上に1回の降雨を指します。
- このハザードマップでは、想定最大規模の降雨によって洪水が発生し、河原田川の堤防が倒れて複数の箇所まで水があふれた場合に想定される浸水範囲と浸水する深さ、洪水による氾濫流や河岸侵食で家屋等の倒壊が想定される区域を示しています。
- この浸水想定にあたっては、想定最大規模を超える降雨、その他の河川による氾濫、内水による氾濫(倒溝や用水の雨水が河川に排水できないこと)を考慮していません。
- 降雨の状況によっては、地図に示した区域以外にも浸水することがあります。

浸水深の色の見方



地区の拠点となる指定避難所(指定緊急避難場所兼指定避難所)

災害が発生する恐れがあるとき、または災害が発生したときに、必要に応じ、避難情報と併せて開設する避難所

No.	地区の拠点となる指定避難所	所在地	電話番号	利用可能階数
①	ふれあい健康センター	河井町2部287番地1	23-1136	3階以上
②	文化会館(輪島公民館)	河井町20部番地1	22-7666	2階以上
③	鳳至公民館	鳳至町石浦町83番地1	22-7620	2階以上
④	港公民館	輪島崎町1部211番地4	22-1391	全館
⑤	大屋公民館	小伊勢町丸内22番地1	22-2236	全館

指定避難所

No.	指定避難所	所在地	利用可能階数
①	河井小学校(体育館)	河井町18部1番地2	2階以上
②	輪島高等学校(体育館)	河井町18部42番地2	利用不可
③	輪島駅ふらっと防署	河井町20部1番地131	2階以上
④	河原田小学校(体育館)	橋地町8字123番地	利用不可
⑤	鳳至小学校(体育館)	橋地町1番地1番地	利用不可
⑥	大屋小学校(体育館)	小伊勢町日隈7番地3	全館
⑦	夕陽ヶ丘防災拠点施設	稲町16字2番地2	全館
⑧	介護予防拠点施設ふれあいプラザ二砂	二砂町44番地	2階以上
⑨	輪島中学校(屋内運動場、全天候型広場)	河井町11部39番地1	全館
⑩	輪島中学校(武道館)	河井町11部39番地1	全館
⑪	サンアリーナ	杉平町1字12番地	全館

要配慮者利用施設

No.	施設名	No.	施設名
①	美ちやけや	⑦	風来保育所
②	E's WAJIMA デイサービスセンター	⑧	あての木園ふれあいサービス
③	和光幼稚園・あいこっぺ	⑨	サービス付高齢者住宅新橋
④	Asanto	⑩	輪島診療所
⑤	かわい保育園	⑪	わじまどり保育園
⑥	福祉の柱わじま		

ハザードマップの見方(凡例)

避難場所等

- 指定緊急避難場所(指定避難所)
- 指定避難所

施設

- 市役所
- 警察署・交番・駐在所
- 消防署
- 病院
- 要配慮者利用施設
- 防災行政無線

家屋倒壊等氾濫想定区域(早期避難区域)

- 洪水氾濫
- 河岸侵食

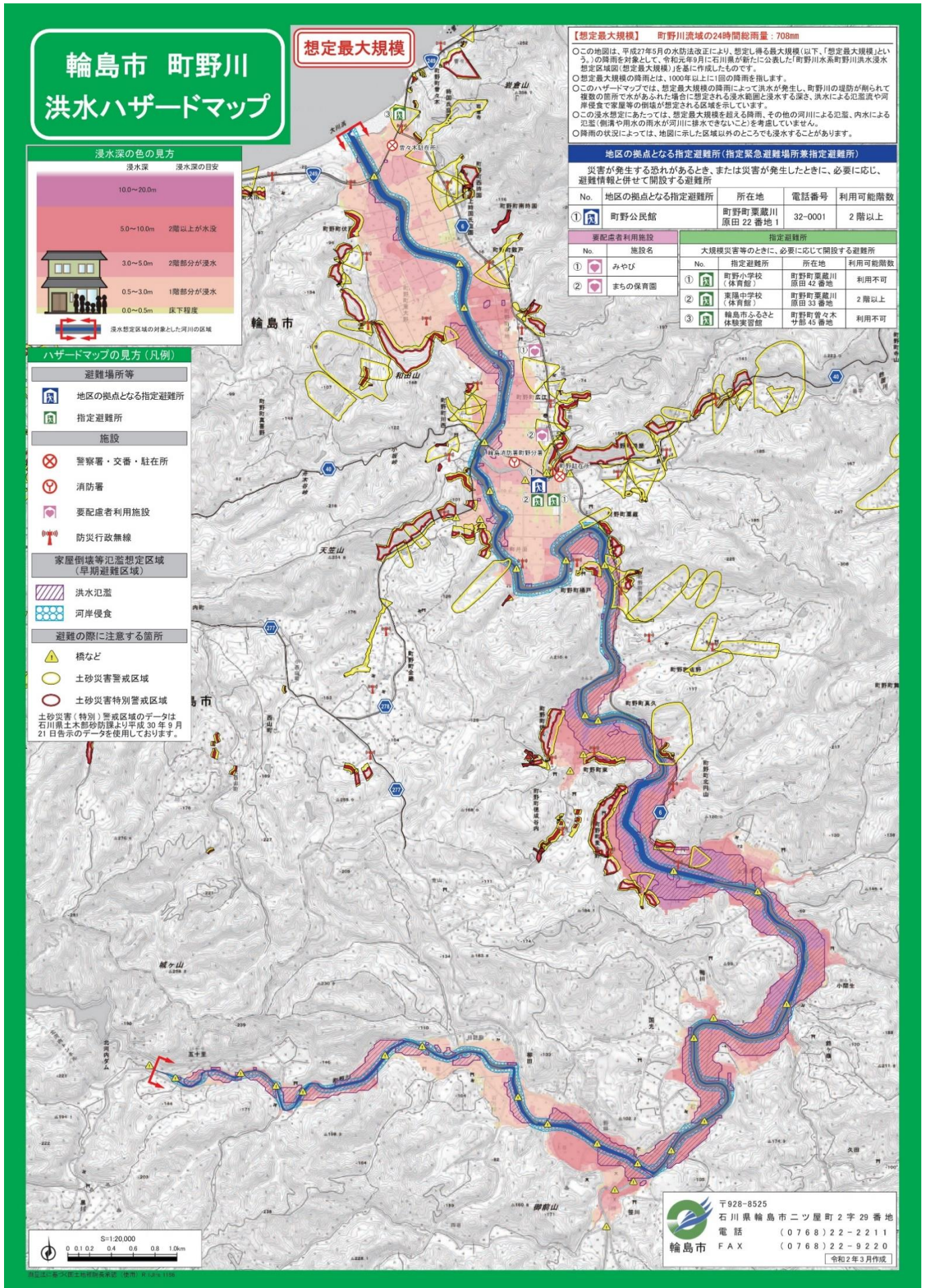
避難の際に注意する箇所

- 橋など
- 土砂災害警戒区域
- 土砂災害特別警戒区域

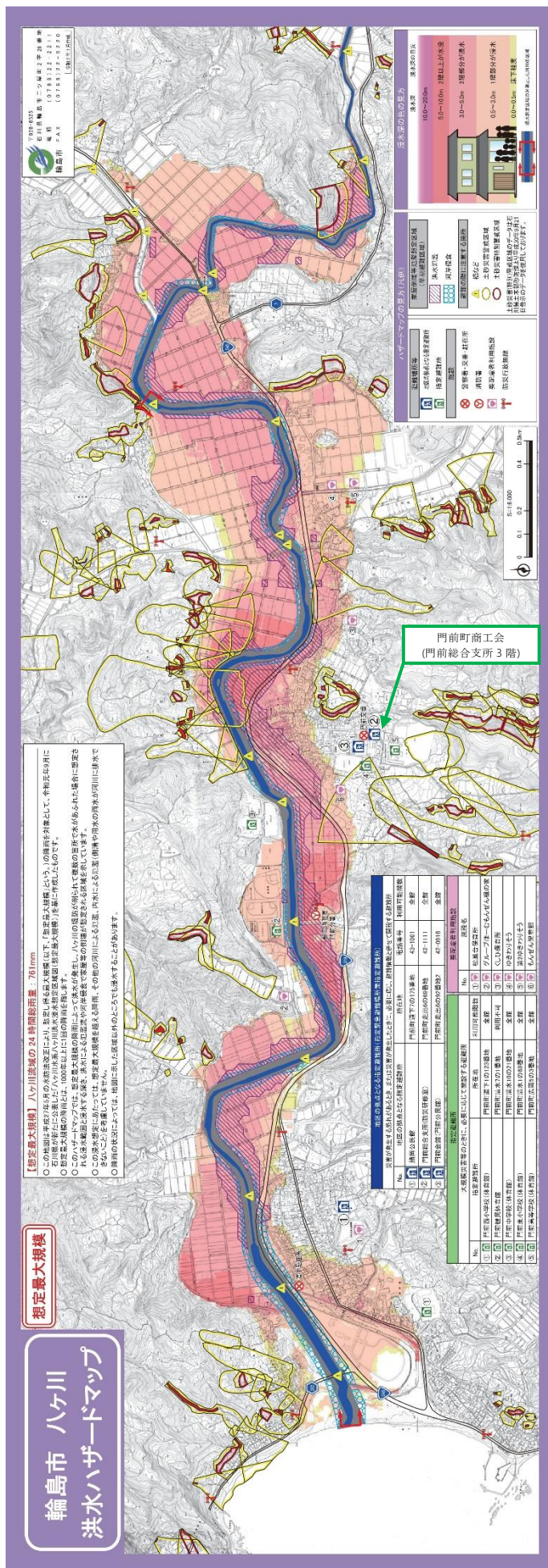
土砂災害(特別)警戒区域のデータは石川県土木部防災課より平成30年9月21日告示のデータを使用しております。

〒928-8525
石川県輪島市ニツ町2字29番地
電話 (0768)22-2211
FAX (0768)22-9220
令和2年3月作成

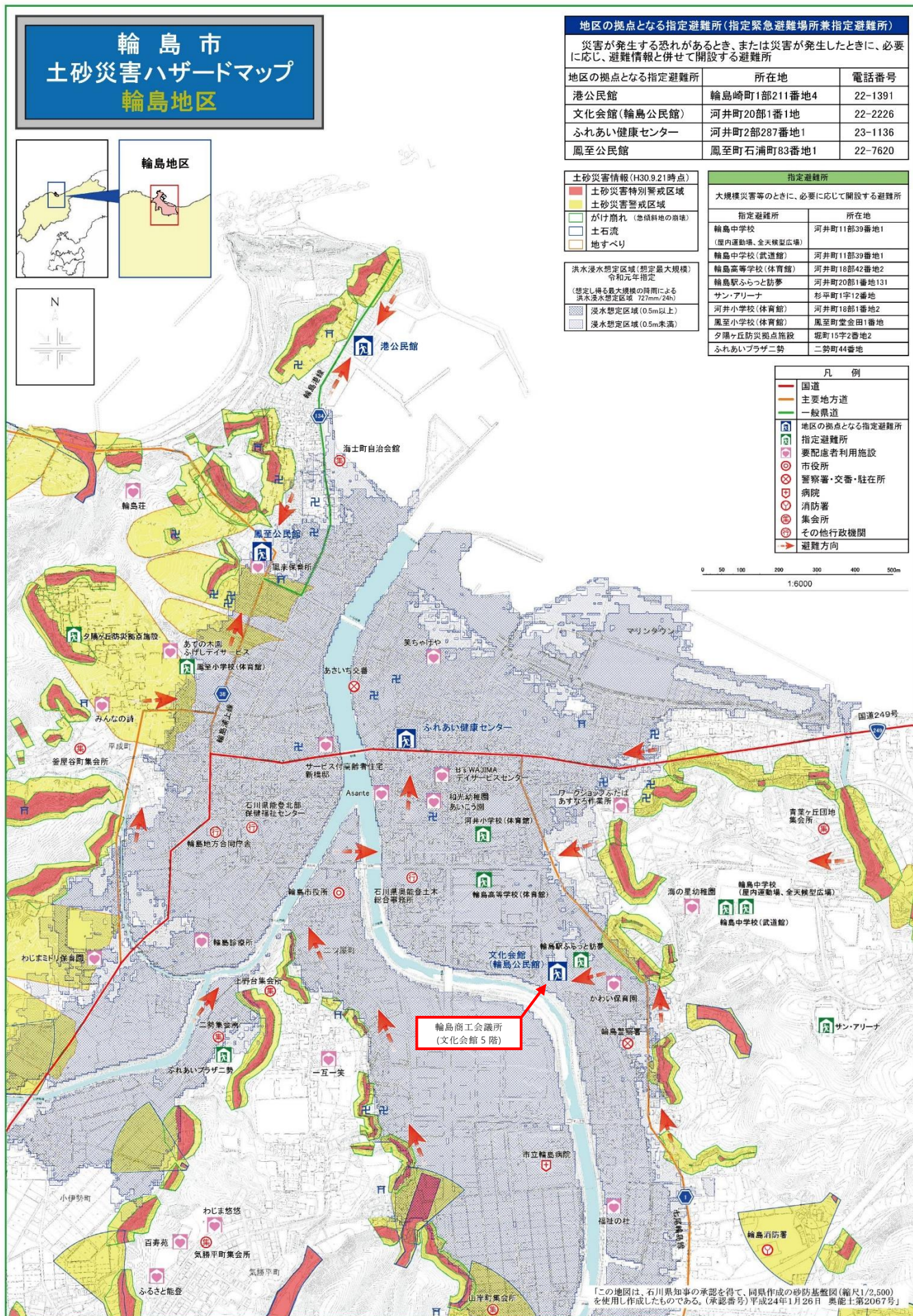
別図 2 (輪島商工会議所管内)



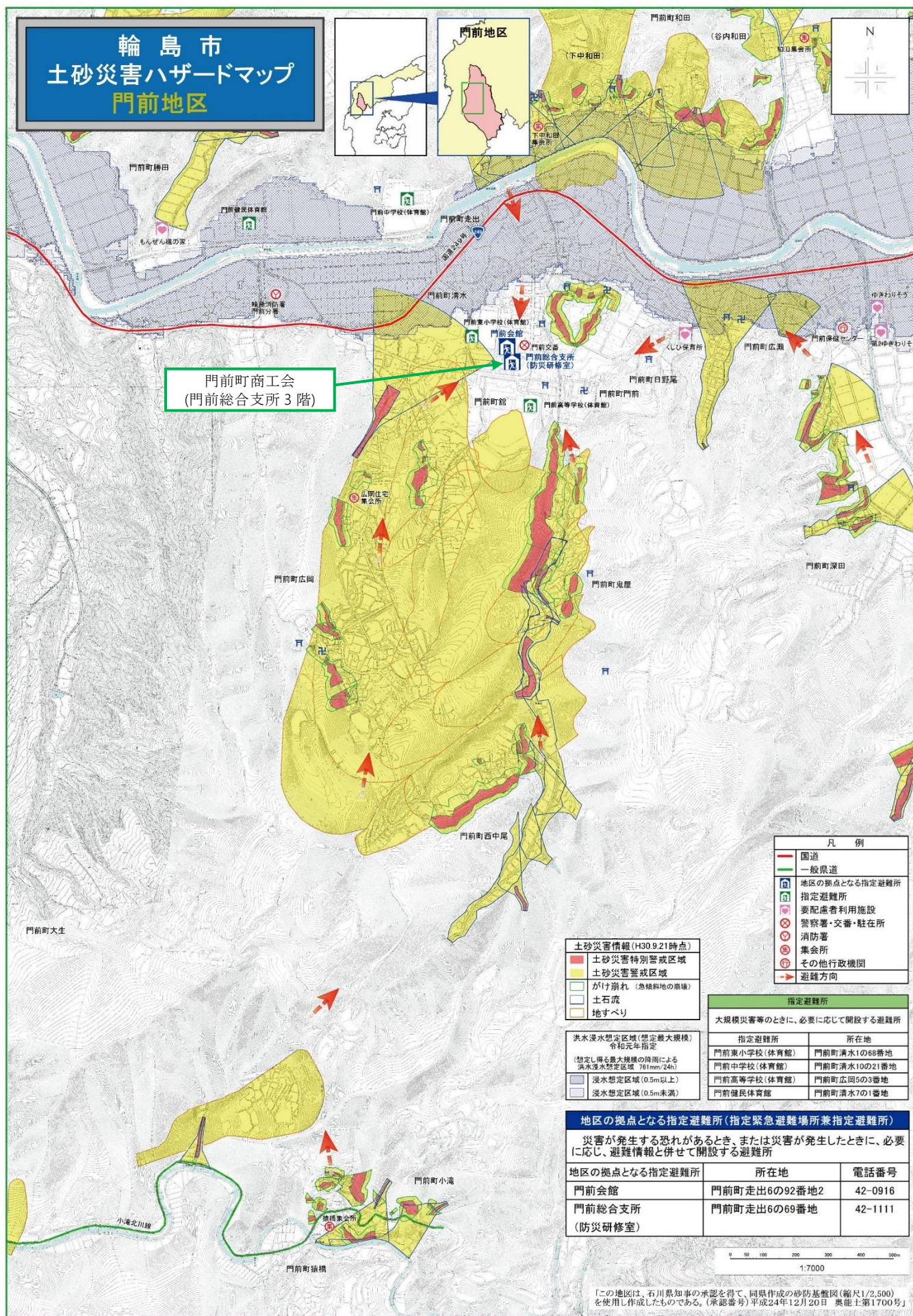
別図 3 (門前町商工会管内)



別図 4 (輪島商工会議所管内)

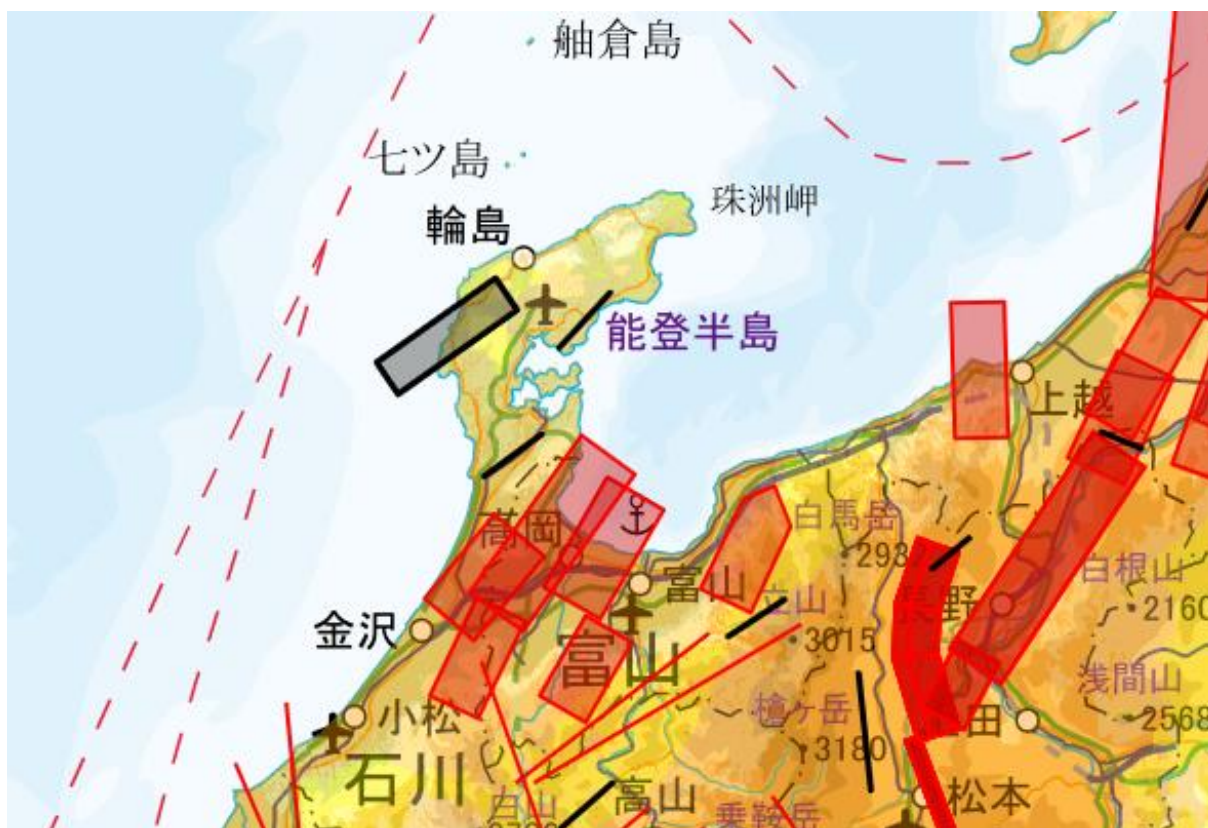


別図 5 (門前町商工会管内)



別図 6 (輪島市周辺の活断層位置図)

○J-SHIS (地震ハザードステーション) より



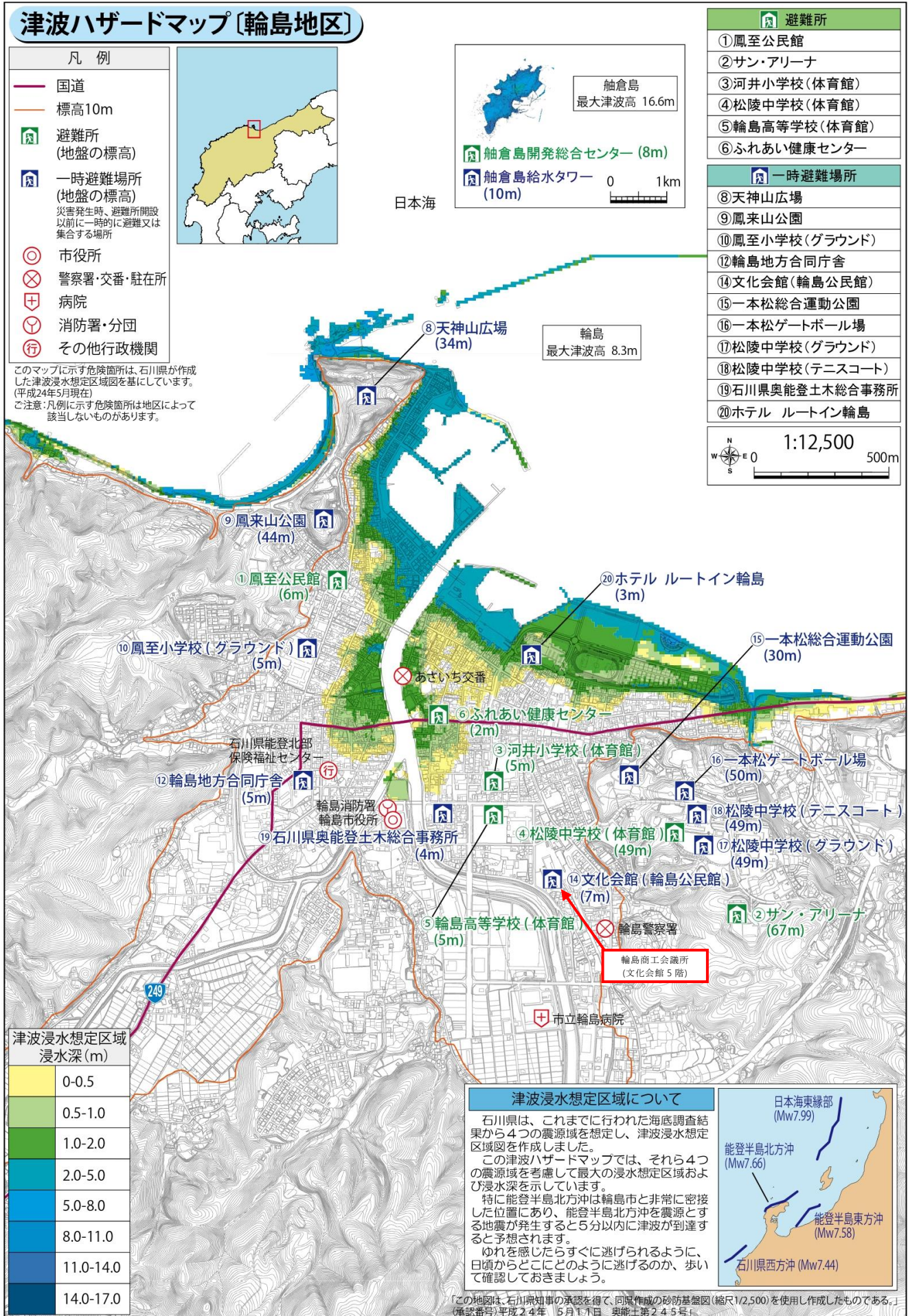
赤：主要活断層帯 黒：その他の活断層

○国立研究開発法人産業技術総合研究所 (活断層データベース) より



活動セグメント ①能登海岸 ②門前沖 ③輪島沖 ④町野沖 ⑤狼煙沖

別図 7 (輪島商工会議所管内)



別図 8 (門前町商工会管内)

