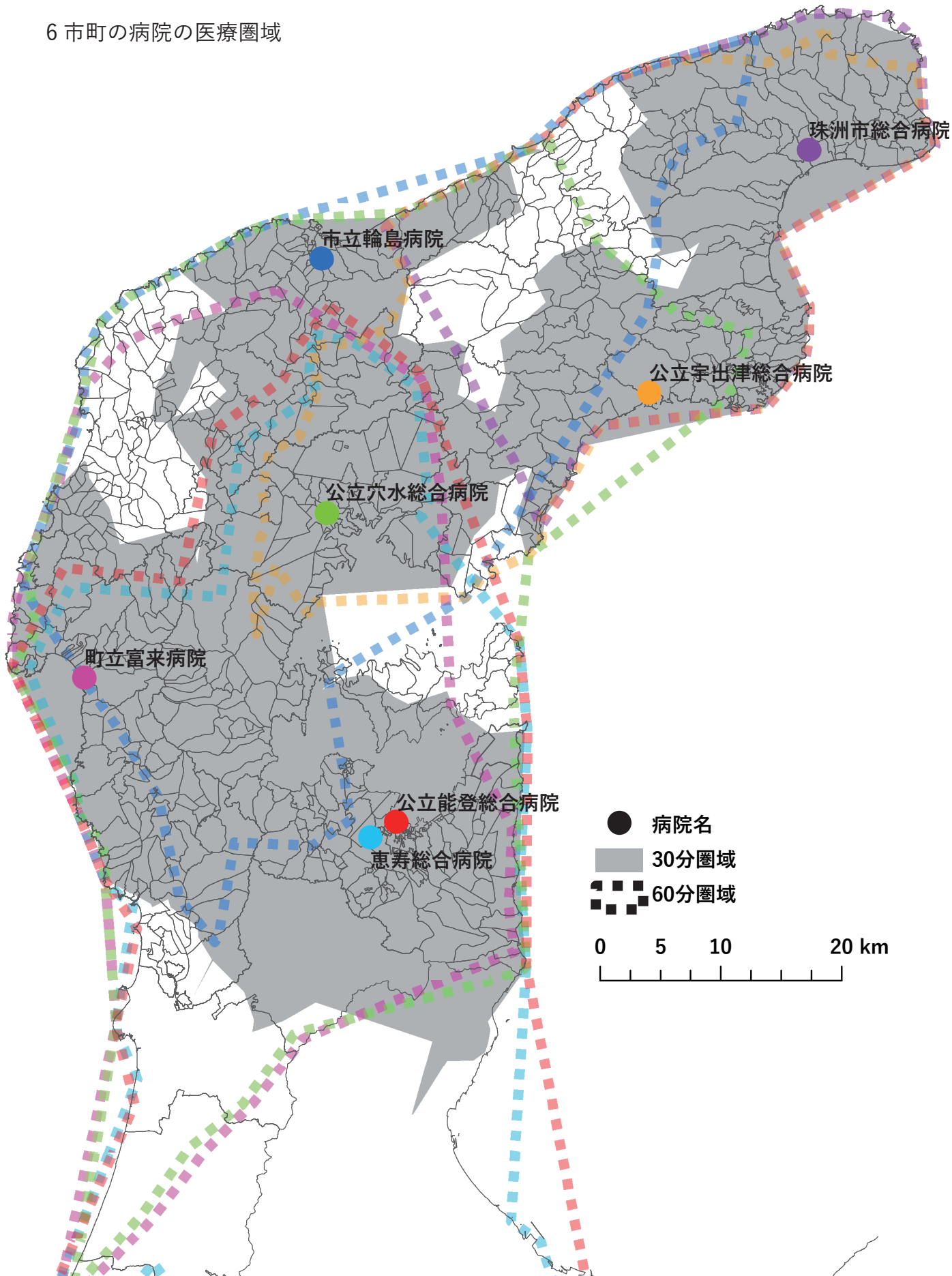


3. 生活を支える公共サービス

301. 医療

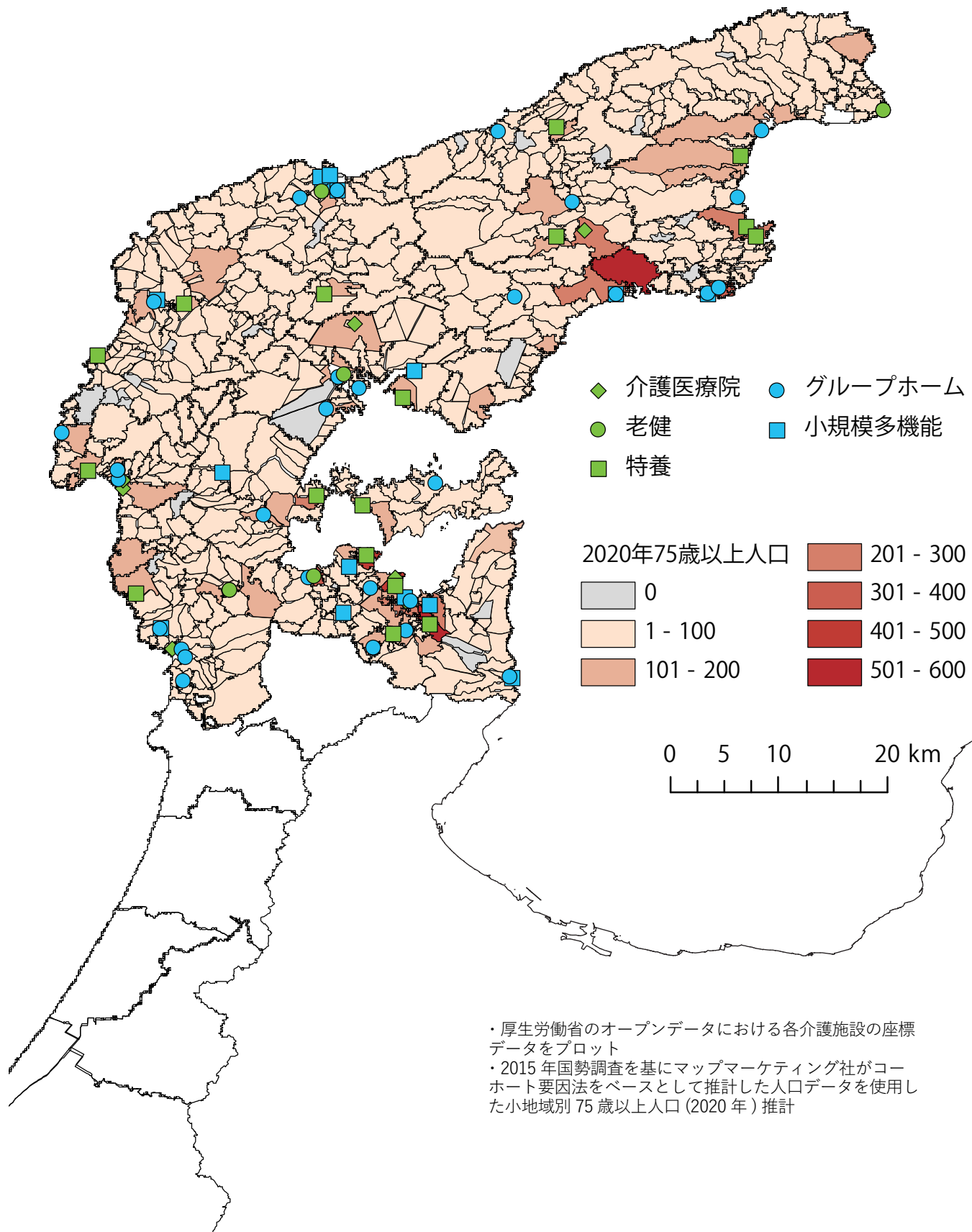
6 市町の病院の医療圏域



出典：(株) マップマーケティング社テラマップを用いて作成

302. 介護福祉

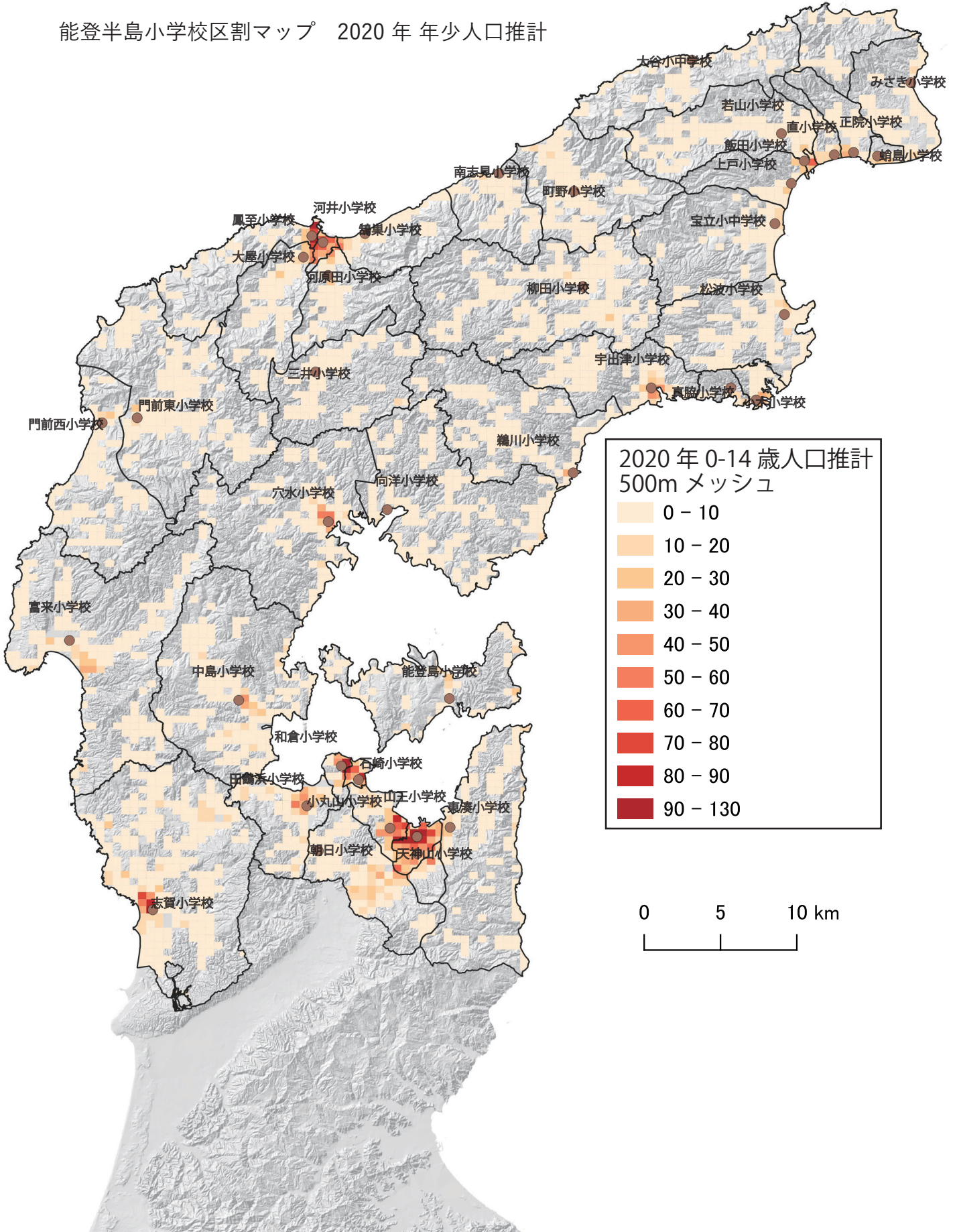
6市町の介護保険関連施設の分布【2020年】



出典:厚生労働省「介護サービス情報の公表システムデータのオープンデータ(2023)」

303. 学校教育

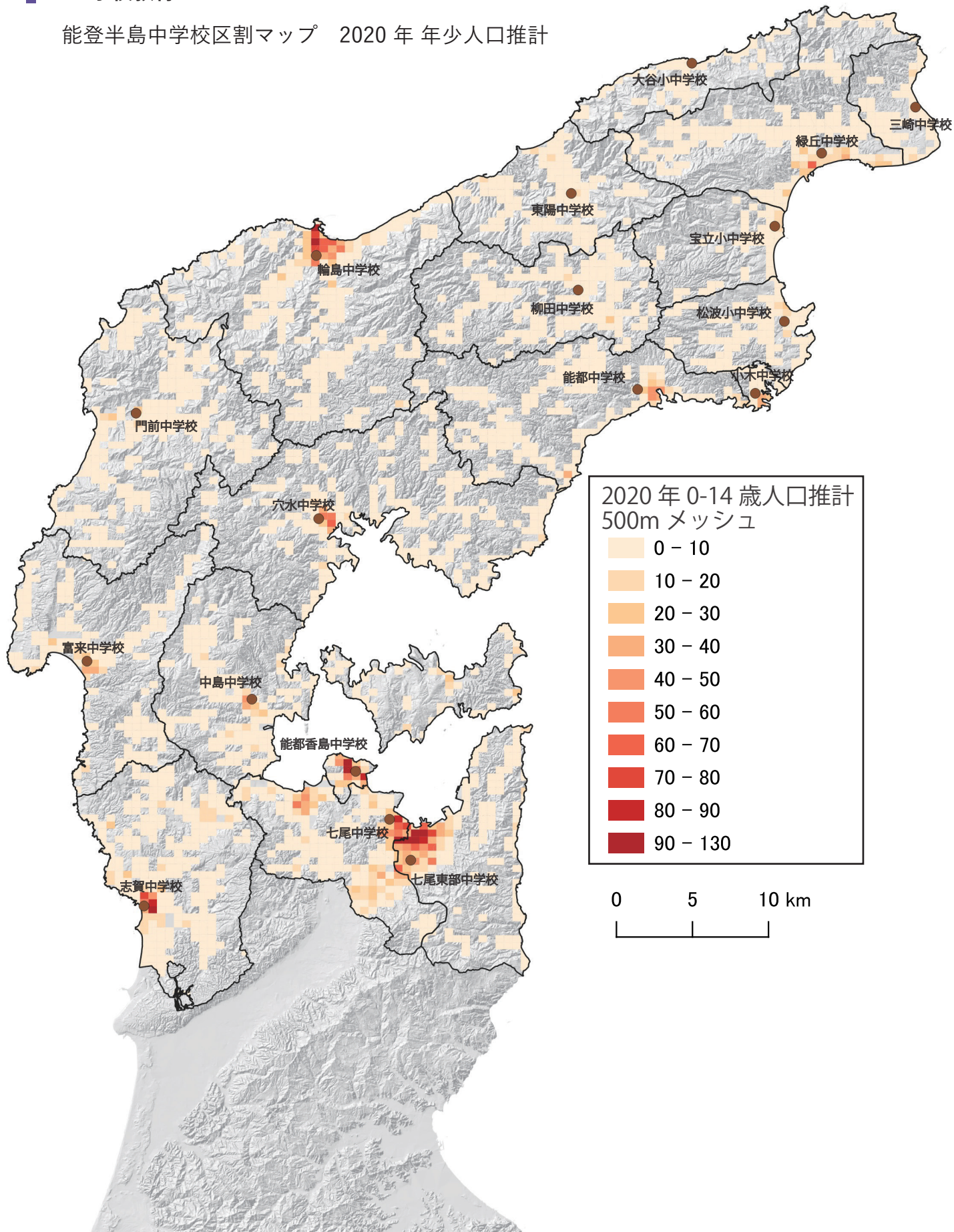
能登半島小学校区割マップ 2020年 年少人口推計



出典：国土交通省「国土数値情報 小学校区データ (2021)」
 国土交通省「国土数値情報 小学校データ (2016)」
 国土交通省「国土数値情報 500m メッシュ別将来推計人口データ (2020)」

303. 学校教育

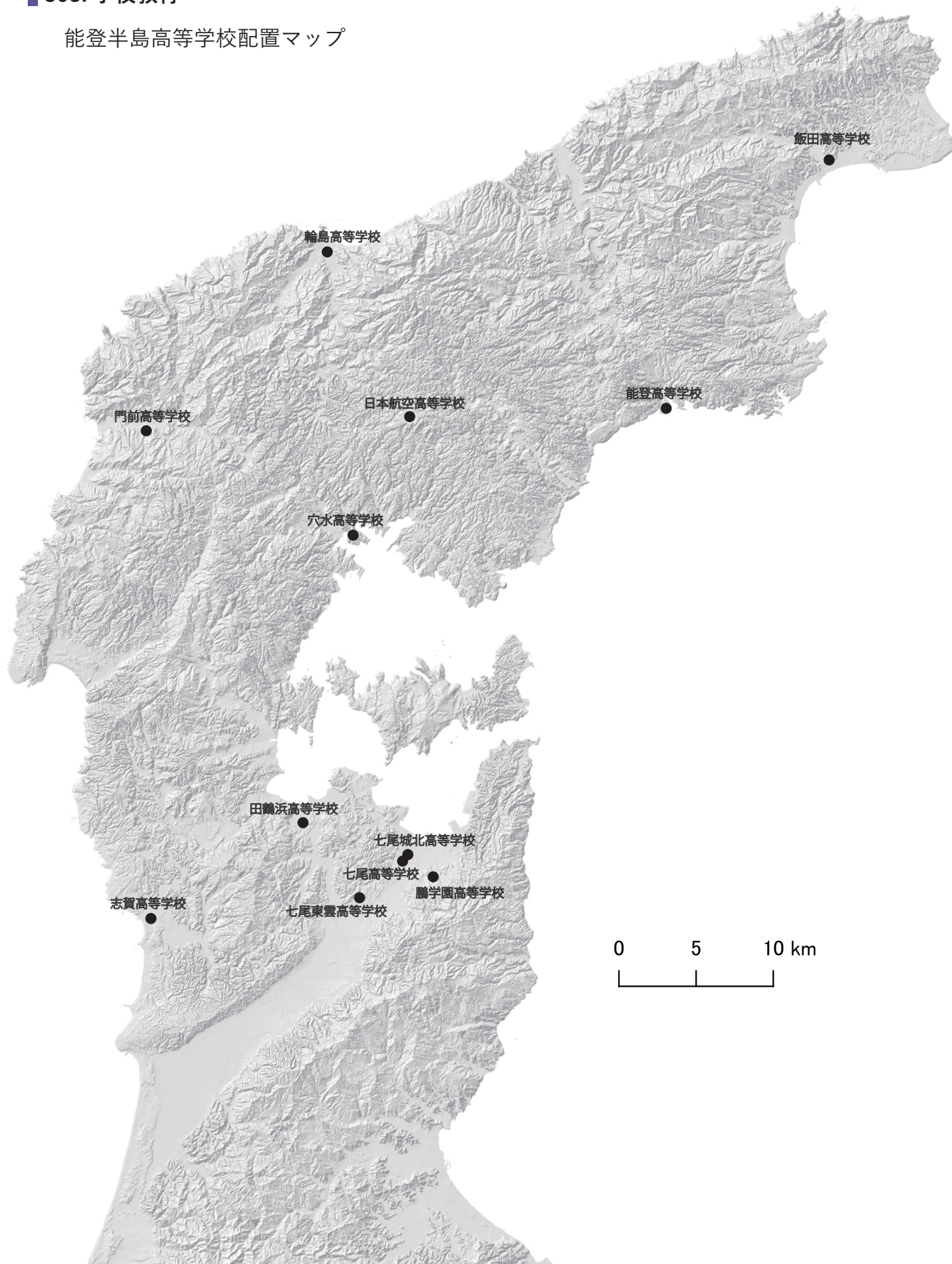
能登半島中学校区割りマップ 2020年 年少人口推計



出典：国土交通省「国土数値情報 中学校区データ (2021)」
 国土交通省「国土数値情報 中学校データ (2016)」
 国土交通省「国土数値情報 500m メッシュ別将来推計人口データ (2020)」

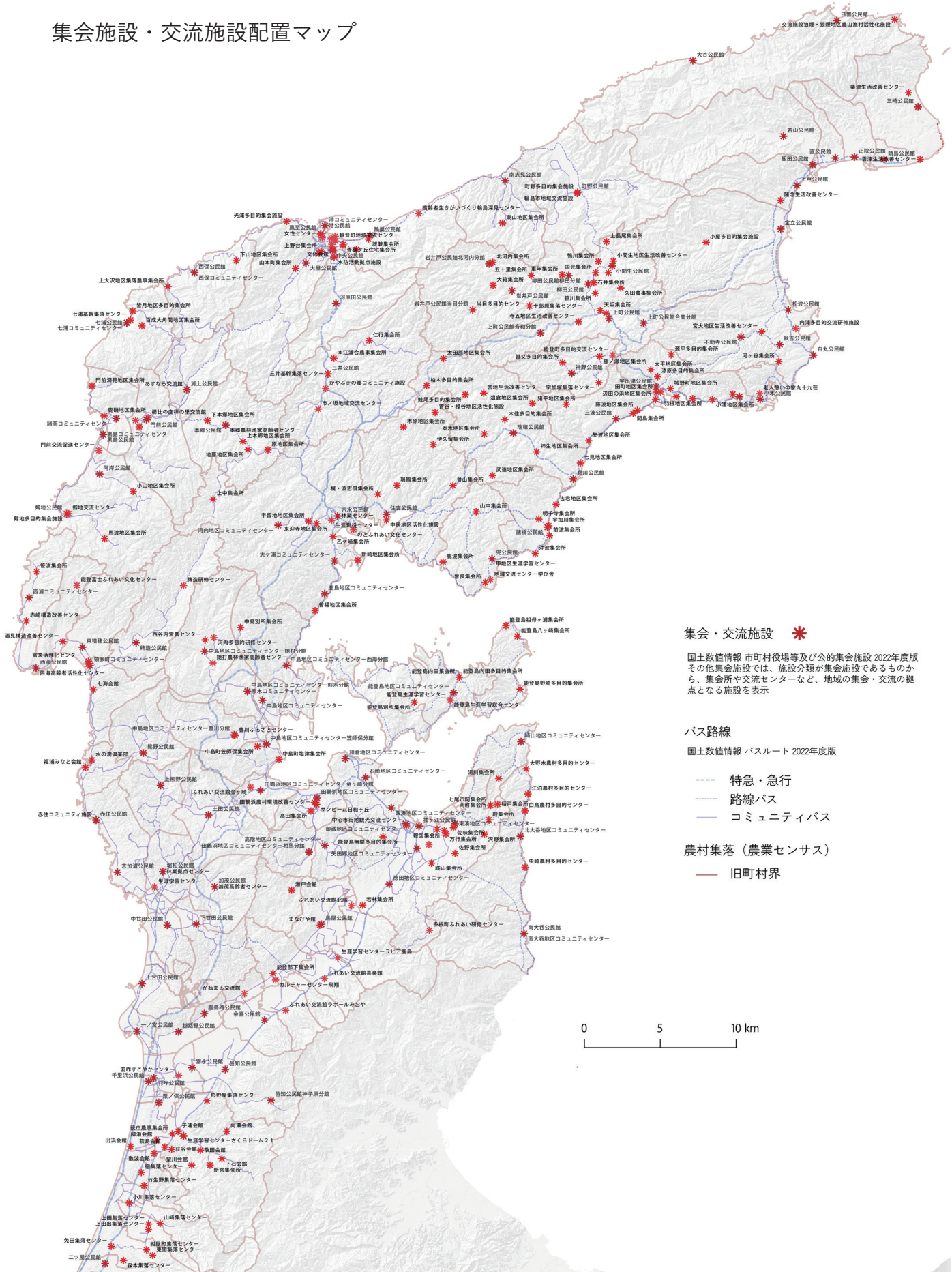
303. 学校教育

能登半島高等学校配置マップ



304. 地域コミュニティ

集会施設・交流施設配置マップ



集会・交流施設 *

国土数値情報 市町村役場等及び公的集会施設 2022年度版
 その他集会施設では、施設分類が集会施設であるものから、集会所や交流センターなど、地域の集会・交流の拠点となる施設を表示

バス路線

国土数値情報 バスルート 2022年度版

- 特急・急行
- 路線バス
- コミュニティバス

農村集落（農業センサス）

— 旧町村界

出典：国土交通省「国土数値情報 市町村役場等及び公的集会施設 (2022)」
 国土交通省「国土数値情報 バスルート (2022)」 農林水産省「農業センサス」