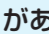


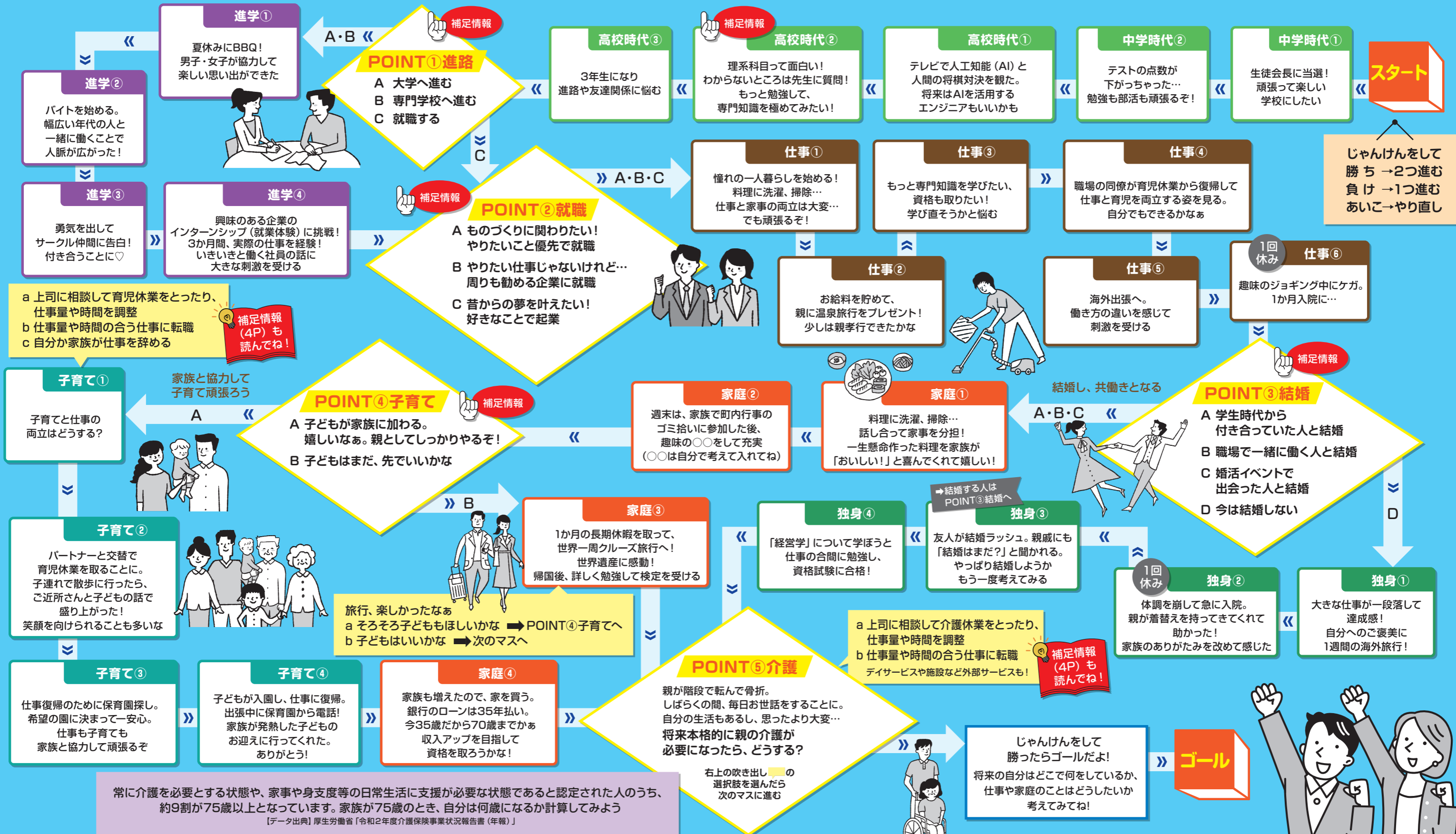
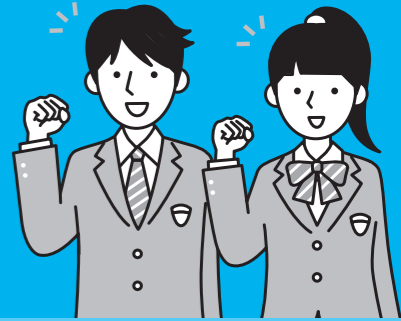
石川県は、性別にとらわれることなく、すべての人が個性と能力を発揮できる社会の実現を目指し、「男女がトモ(共)に活躍する」という意味の「トモ活」を推進しています。

**ルール**

1. 早くゴールすることが目的ではありません。マスに書いてあることをよく読んで進めましょう。
2. 必ずワークシートと一緒に使しましょう。
3. 「1回休み」のマスは、1回休みます。
4. ◇の箇所 (POINT①~⑥) は、全員必ず止まります。選択肢から選び、ワークシートの「STEP1」にメモします。
5. 吹き出し  がある箇所を通るときは、吹き出しの選択肢から選び、ワークシートの「STEP1」にメモします。(止まらなくてOK)

男女がトモ(共)に活躍!!

# トモ活ライフキャリア すごろくゲーム



常に介護を必要とする状態や、家事や身支度等の日常生活に支援が必要な状態であると認定された人のうち、約9割が75歳以上となっています。家族が75歳のとき、自分は何歳になるか計算してみよう  
【データ出典】厚生労働省「令和2年度介護保険事業状況報告書(年報)」