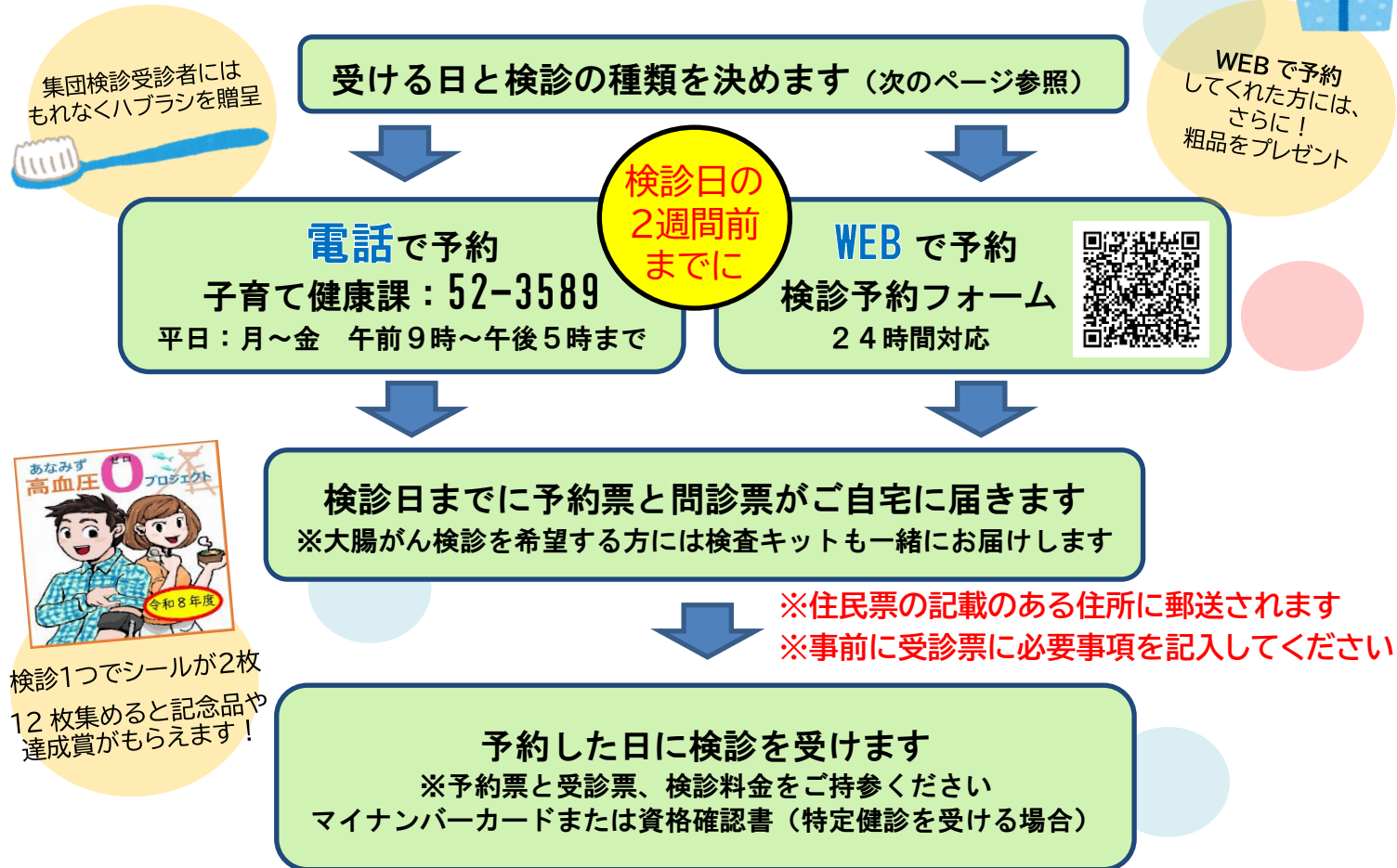


# あなみず町 特定健診・がん検診ガイド

## 特定健診・がん検診・節目年齢健診 7月から始めます

あなたが守るあなたの健康 1年に1度の健診を受けましょう

### ◆ 集団検診受診の流れ



集団検診受診者には  
もれなくハブラシを贈呈



検診1つでシールが2枚  
12枚集めると記念品や  
達成賞がもらえます！

### ◆ 服そう

- 金属やプラスチック類（ボタンやファスナー等）、プリントのないもの、**着脱しやすいもの**をご準備いただくと便利です
- 健診会場では原則としてマスクの着用をお願いします

#### WEB 予約マニュアル

（穴水町 HP 健診ページ）



令和8年 集団検診日程			受付時間		
			9時～10時		13時～14時
日時		会場	健康診断 特定健診 若年者健診	がん検診等 胃/肺/大腸 前立腺/肝炎	女性がん検診 子宮/乳 大腸/骨密度
7月	8	水	保健センター	●	●
9月	30	水	保健センター	●	—
10月	12	祝日 月	保健センター	●	●
	27	火	保健センター	●	●
11月	8	日	保健センター	●	●

令和8年 節目年齢検診		無料で検診が受けられます！
対象者		<b>胃がん・大腸がん・肺がん</b> の3つのがん検診を今年度に限り 無料で受けることができます。  対象の方には6月中に 無料クーポン券を送付する予定です。 <b>集団検診を受ける際</b> にご持参ください。  <b>★クーポンは集団検診限定です★</b>
41歳	昭和60年4月2日～昭和61年4月1日	
46歳	昭和55年4月2日～昭和56年4月1日	
51歳	昭和50年4月2日～昭和51年4月1日	
56歳	昭和45年4月2日～昭和46年4月1日	
61歳	昭和40年4月2日～昭和41年4月1日	

## ◆特定健診を希望されない方へ◆

提供していただいた方にも  
シールを2枚お渡しします！



1年に1度、検査（健診）結果を提供していただくと、健診を受診したとみなすことができますので、提供していただいた場合は以降の特定健診の受診勧奨は行いません。

対象者	提供方法	提供をお願いする理由
<b>以下の3つ全て該当する方</b> <input type="checkbox"/> 穴水町国民健康保険に加入している 40～74歳の方 <input type="checkbox"/> 特定健診を受ける予定がない <input type="checkbox"/> 通院中で定期的に血液検査を受けて いる、または勤務先等で健診・人間ド ックを受けた方	<b>持参または郵送</b>  <b>【必要な項目】</b> 身長/体重/腹囲/血圧 中性脂肪/HDLコレステロール LDLコレステロール/GOT/GPT Γ-GPT/空腹時血糖またはHbA1c/尿糖/尿蛋白	健診相当の検査データの情報提供 が増えることで受診率の向上 につながり、国からの交付金が加 算されるため、皆様の保険税負担 の軽減につながります。  <b>ぜひご協力をお願いいたします</b>

# 集団検診で受けられる検診の種類

検診の種類	対象者	料金	検査内容	注意事項	
特定健診 (特定健康診査)	40～74歳の 国民健康保険加入者	500円	身体・腹囲計測、 血圧測定、血液検査、 尿検査、心電図	<ul style="list-style-type: none"> <li>・受診券・</li> <li>・マイナンバーカード (または資格確認書)を お持ちください</li> </ul> ※社会保険に加入の方は、 保険者に確認ください。	
若年者健診	19～39歳の 国民健康保険加入者	500円			
がん検診	胃がん	40歳以上の方	500円	胃のX線撮影 (バリウムを飲む)	検査を受ける前日は <b>21時以降</b> の飲食禁止です。
	大腸がん	40歳以上の方	500円	2日分の便を採り、 見えない血を調べる検査	検診当日もしくは 後日提出してください。
	結核・肺がん	40歳以上の方	200円	胸のX線撮影 (65歳以上の方は結核含む)	
	※喀痰検査	※50歳以上の方 喫煙指数 600以上の方 (1日喫煙本数×喫煙年数)	500円	3日分の痰を採り、検査	過去に喫煙歴のある方は 現在喫煙していなくても 対象となります。
	前立腺がん	50歳以上の男性	500円	血液検査 PSA:前立腺特異抗原を検査	
	子宮頸がん	20歳以上の女性	500円	子宮の入り口の細胞を 採取し検査	
	乳がん	40歳以上の女性 (昨年未受診の方のみ)	500円	マンモグラフィ (胸のX線撮影)	2年に1回受診できます。
骨密度測定	女性がん検診を受けた方	500円	かかとの骨に超音波を当て 骨密度を測定		
肝炎ウイルス検査	今年度40～74歳で、 受けたことがない方	500円	血液検査	受けたことのある方は 受ける必要はありません。	

## 病院で特定健診・後期高齢者健診を受ける

実施期間：7月1日(水)～11月30日(月)

料金：500円

後期  
高齢者  
健診

75歳以上の方を対象とした健診は病院でお受けください。  
集団検診の会場ではがん検診のみ受けることができます。



※必ず事前に電話で予約し、当日は受診券とマイナンバーカード(※4桁の暗証番号必要)  
または資格確認書(有効期限内のもの)を持参してください!(あれば、お薬手帳も持参してください)

医療機関名	電話番号	受付時間	日曜日・祝日以外に 健診を受けられない日
北川内科クリニック	52-3555	9～12時 / 15～16時	木曜(全日)、土曜(午後)
まるおかクリニック	52-8228	9～12時 / 14～15時 木曜日のみ 15～16時 ※予約必須	土曜の午後、 第4火曜 16時以降
尾張循環器糖尿病内科クリニック	52-1515	火～土 9～12時 木曜日のみ 16時30分～18時	月曜(全日)、 火・水・金・土曜の午後
公立穴水総合病院	52-0511	13～16時(※電話受付可能時間)	月・金・土曜(全日) 火・水・木曜の午後
公立穴水総合病院 兜診療所	58-1001	9～11時	※金曜日の午前のみ可
宮下医院	26-1311	火曜 14時～18時 水・木曜 9～12時	月・金・土曜(全日)、 火曜(午前)、水・木曜(午後)
持木メディカルクリニック	62-1210	9～13時 / 15～17時 火・水曜日 16時～17時	木曜の午後、土曜の午後

町外医療機関には市外局番(0768)

# 個別子宮頸がん検診

対象者：町内在住の20歳以上女性

実施医療機関	
公立穴水総合病院	TEL 52-0511
市立輪島病院	TEL (0768)22-2222
公立宇出津総合病院	TEL (0768)62-1311
恵寿総合病院	TEL (0767)52-3211
公立能登総合病院	TEL (0767)52-8716
金沢医科大学病院	TEL (076)286-3511

# 個別乳がん検診

※乳がん検診は  
2年に1回です

対象者：町内在住の40歳以上女性

実施医療機関	
公立宇出津総合病院	TEL (0768)62-1311
恵寿総合病院	TEL (0767)52-3211
金沢医科大学病院	TEL (076)286-3511

※上記以外の医療機関については  
子育て健康課にお問い合わせいただくか、  
穴水町ホームページを参照ください。

料金 500 円

実施期間：7月1日(水)～12月28日(月)

# 個別胃がん検診(胃内視鏡検査)

対象者：町内在住の50歳～74歳

実施医療機関	
公立穴水総合病院	TEL 52-0511

※2年に1回受診できます

料金 2,500 円

実施期間：9月1日(火)～2月27日(土)

受け方

①子育て健康課に申込みをします。受診票を発行します。☎52-3589

※症状がある場合は、検診としてではなく、直接医療機関を受診してください。

# 個別大腸がん検診

対象者：町内在住の40歳～69歳

医療機関名	
北川内科クリニック	TEL 52-3555
まるおかクリニック	TEL 52-8228
尾張循環器糖尿病内科クリニック	TEL 52-1515
宮下医院	TEL 26-1311
持木メディカルクリニック	TEL 62-1210
公立総合穴水病院	TEL 52-0511

今年度から町内の医療機関でも大腸がん  
検診を受けられるようになりました！

定期受診の際や  
特定健診・後期高齢者健診と一緒に  
がん検診を受けてみませんか？

受け方

①医療機関に直接申込みをし

受診票と検便容器を受け取ります

料金 500 円

実施期間：7月1日(水)～12月28日(月)

WEB予約マニュアルは右のQRコードから！  
(穴水町HPの健診ページにリンクしています)



## 【問い合わせ・申込み】

☎ 特定健診・若年者健診 に関して  
役場 住民福祉課

☎ 0768-52-3621

☎ がん検診 等に関して  
保健センター 子育て健康課

☎ 0768-52-3589