

市町における 令和6年度歯科保健事業実施状況調査結果

調査方法

健康推進課から各市町に照会し、保健福祉センターを介して回答を得た
(保健所設置市は直接健康推進課に回答)

| 結 果 | ページ |
|--------------|-----|
| ①条例・基本的事項等 | 2 |
| ②乳幼児 | 4 |
| ③保育所・幼稚園 | 7 |
| ④学齢期 | 13 |
| ⑤妊婦 | 18 |
| ⑥成人 | 20 |
| ⑦高齢者 | 23 |
| ⑧介護予防 | 25 |
| ⑨要介護者 | 28 |
| ⑩障害者（児） | 29 |
| ⑪普及啓発活動 | 30 |
| 令和6年度歯周病検診結果 | 32 |

※①～⑪の網かけは昨年度調査結果から変更があったこと

令和8年3月

石川県健康福祉部健康推進課

①条例・基本的事項等

| 実施事業等 | 歯科口腔保健の推進に関する条例又は基本的事項(方針、目標、計画等)の制定 | | | | | | | | | | | | |
|-------|--------------------------------------|-----------|-----------------|----------|------------|---------------|-------------|---------|-----|------|-----|-----|------------------|
| | 制定の有無 | 制定しているもの | | | | | | | | | | | |
| | | 条例 | 歯科保健単独計画 | 健康増進計画 | | | | | | | | | |
| | | | | 歯科に関する項目 | 歯科に関する数値目標 | 歯科に関する目標 | | | | | | | |
| むし歯予防 | 歯周病予防 | 口腔機能維持・向上 | 6024、8020に関すること | | | 歯周病検診(歯科健診)受診 | 歯間部清掃器具等の使用 | フッ化物応用※ | | | | | |
| 南加賀 | 小松市 | ○ | | ○ | ○ | ○ | ○ | ○ | ○ | ○ | | | |
| | 加賀市 | ○ | | ○ | ○ | ○ | ○ | ○ | ○ | ○ | | | |
| | 能美市 | ○ | | ○ | ○ | ○ | ○ | | | ○ | | | |
| | 川北町 | ○ | | ○ | | ○ | ○ | | | | | | |
| 石川中央 | かほく市 | ○ | | ○ | ○ | ○ | | | ○ | ○ | | | |
| | 白山市 | ○ | | ○ | ○ | ○ | ○ | | ○ | ○ | ○ | | |
| | 野々市市 | ○ | | ○ | ○ | ○ | | | | | | | |
| | 津幡町 | ○ | | ○ | ○ | ○ | ○ | ○ | | ○ | | | |
| | 内灘町 | ○ | | ○ | ○ | ○ | ○ | ○ | | ○ | | | |
| 能登中部 | 七尾市 | ○ | | ○ | ○ | ○ | | | | ○ | | | 仕上げ磨きをしている保護者の割合 |
| | 羽咋市 | ○ | | ○ | ○ | ○ | ○ | | | ○ | | | |
| | 志賀町 | ○ | | ○ | ○ | ○ | ○ | ○ | ○ | ○ | | | |
| | 宝達志水町 | ○ | | ○ | ○ | ○ | ○ | | | ○ | | | 3歳児の咬合異常者率 |
| | 中能登町 | ○ | | ○ | ○ | ○ | ○ | ○ | | ○ | ○ | | |
| 能登北部 | 輪島市 | ○ | ○ | ○ | ○ | ○ | ○ | ○ | | ○ | | | |
| | 珠洲市 | ○ | | ○ | ○ | ○ | ○ | ○ | | ○ | | | |
| | 穴水町 | ○ | | ○ | ○ | ○ | ○ | ○ | ○ | ○ | | | |
| | 能登町 | ○ | | ○ | ○ | ○ | ○ | ○ | | ○ | ○ | | |
| 金沢市 | ○ | ○ | ○ | ○ | ○ | ○ | ○ | ○ | ○ | | | | |
| 計 | 19市町 | 2市町 | 0市町 | 19市町 | 18市町 | 19市町 | 15市町 | 10市町 | 7市町 | 17市町 | 1市町 | 2市町 | |

※フッ化物応用(フッ化物歯面塗布、フッ化物配合歯磨き剤等)に関する目標がある場合は「○」を記入、フッ化物洗口に関する目標がある場合は「◎」を記入

①条例・基本的事項等

| 実施事業等 | 会議 | | | | | | | | | | 歯科技術職員数【令和6年度】 (①～④健診等のみに従事する雇い上げを除く) | | | | | | | |
|-------|---------------------|----------------------|-------------------------|----|-------------------------------------|-----------------------------------|-----------------|-----------------|-----------------|-------------------------|--|---------------|----------------|---------------|----------------|-----------------------------|---|--|
| | 歯科保健 対策会議 の開催 | 会議名 | PDCAサイクルに基 づく事業の効果検証 | | 参集者(委員・事務局を含む) | | | | | | 常勤 | | 非常勤 | | | | | |
| | | | 実施 | 内容 | 歯科関 係者(歯 科医師 会等) | 保健医 療関係 者(歯科 以外の 専門職) | 母子保 健関係 者 | 学校保 健関係 者 | 成人保 健関係 者 | 高齢者・ 介護予 防関係 者 | その他 (具体的 に) | ① 歯科医 師 | ② 歯科 衛生士 | ③ 歯科医 師 | ④ 歯科 衛生士 | ⑤ 地域活 動歯科 衛生士 ※ | | |
| 南加賀 | 小松市 | ○ | 小松市歯科保健対策会議 | | | ○ | | ○ | | ○ | | | | | | 1 | | |
| | 加賀市 | ○ | 歯科医師会との連絡会 | ○ | 応援プラン目標値で評価 | ○ | ○ | ○ | | ○ | ○ | | | | | | | |
| | 能美市 | | | | | | | | | | | | | | | | | |
| | 川北町 | | | | | | | | | | | | | | | | | |
| 石川中央 | かほく市 | ○ | かほく市歯科保健対策会議 | | | ○ | ○ | ○ | ○ | ○ | ○ | | | | | | | |
| | 白山市 | | | | | | | | | | | | | | | | | |
| | 野々市市 | ○ | 歯科保健対策会議 | | | ○ | | ○ | | | | | | | | | | |
| | 津幡町 | ○ | 津幡町健康づくり推進協議会歯科部会 | ○ | 左記会議において事業の取組評価を行い、今後の取組方針、課題について検討 | ○ | | ○ | ○ | ○ | ○ | | | | | | | |
| | 内灘町 | | | | | | | | | | | | | | | | | |
| 能登中部 | 七尾市 | ○ | 歯科保健事業検討会 | | | ○ | | ○ | | ○ | | | | | | | | |
| | 羽咋市 | ○ | 羽咋歯科医師会・行政連絡会 | | | ○ | | ○ | ○ | ○ | | | | | | | | |
| | 志賀町 | | | | | | | | | | | | | | | | | |
| | 宝達志水町 | ○ | 羽咋歯科医師会・行政連絡会 | | | ○ | | ○ | ○ | ○ | | | | | | | | |
| | 中能登町 | ○ | 保健行政と歯科医師会との連絡会 | | | ○ | | ○ | | ○ | | | | | | | 1 | |
| 能登北部 | 輪島市 | | | | | | | | | | | | | | | | | |
| | 珠洲市 | | | | | | | | | | | | | | | | | |
| | 穴水町 | | | | | | | | | | | | | | | | | |
| | 能登町 | | | | | | | | | | | | | | | | | |
| 金沢市 | ○ | 金沢市歯科医師会と金沢市担当局との協議会 | | | ○ | ○ | | ○ | | | | 1 | | | | | | |
| 計 | 10市町 | | 2市町 | | | 10市町 | 3市町 | 9市町 | 5市町 | 8市町 | 3市町 | 0 | 1 | 0 | 1 | 1 | | |

※地域活動歯科衛生士とは、事業雇い上げとして雇用され、地域で歯科健康教室等の活動を行う歯科衛生士

②乳幼児

| 実施事業等 | | 1歳6か月児 | | | | | | | | | |
|-------|-------|--------|----------|-------------|-----------|-------------|--------------|--------------|-----------------|---------|-----------|
| | | 歯科健診 | | | | 歯科保健指導 | | | | | |
| | | 実施 | 予防処置同時実施 | | | 歯みがき・仕上げみがき | 砂糖を含む飲食物のとり方 | フッ化物配合歯磨剤の勧奨 | 定期的なフッ化物歯面塗布の勧奨 | 口腔機能の発達 | その他(具体的に) |
| | | | フッ化物歯面塗布 | フッ化物濃度(ppm) | その他(具体的に) | | | | | | |
| 南加賀 | 小松市 | ○ | | | | ○ | ○ | ○ | ○ | ○ | |
| | 加賀市 | ○ | | | | ○ | ○ | ○ | ○ | ○ | |
| | 能美市 | ○ | | | | ○ | ○ | ○ | ○ | ○ | |
| | 川北町 | ○ | | | | ○ | ○ | ○ | ○ | ○ | |
| 石川中央 | かほく市 | ○ | | | | ○ | ○ | ○ | ○ | ○ | |
| | 白山市 | ○ | | | | ○ | ○ | ○ | ○ | ○ | |
| | 野々市市 | ○ | | | | ○ | ○ | ○ | ○ | ○ | |
| | 津幡町 | ○ | | | | ○ | ○ | ○ | ○ | ○ | |
| | 内灘町 | ○ | | | | ○ | ○ | ○ | ○ | ○ | |
| 能登中部 | 七尾市 | ○ | | | | ○ | ○ | ○ | ○ | ○ | |
| | 羽咋市 | ○ | ○ | 9,000 | | ○ | ○ | ○ | ○ | ○ | |
| | 志賀町 | ○ | | | | ○ | ○ | ○ | ○ | ○ | |
| | 宝達志水町 | ○ | ○ | 9,000 | | ○ | ○ | ○ | ○ | ○ | |
| | 中能登町 | ○ | | | | ○ | ○ | ○ | ○ | ○ | |
| 能登北部 | 輪島市 | ○ | | | | ○ | ○ | ○ | ○ | ○ | |
| | 珠洲市 | ○ | ○ | 9,000 | | ○ | ○ | ○ | ○ | ○ | |
| | 穴水町 | ○ | | | | ○ | ○ | ○ | ○ | ○ | |
| | 能登町 | ○ | | | | ○ | ○ | ○ | ○ | ○ | |
| 金沢市 | | ○ | | | | ○ | ○ | ○ | ○ | ○ | |
| 計 | | 19市町 | 3市町 | | | 19市町 | 19市町 | 19市町 | 19市町 | 19市町 | |

②乳幼児

| 実施事業等 | | 3歳児 | | | | | | | | | |
|-------|-------|------|----------|-------------|-----------|-------------|--------------|--------------|-----------------|---------|-----------|
| | | 歯科健診 | | | 歯科保健指導 | | | | | | |
| | | 実施 | 予防処置同時実施 | | | 歯みがき・仕上げみがき | 砂糖を含む飲食物のとり方 | フッ化物配合歯磨剤の勧奨 | 定期的なフッ化物歯面塗布の勧奨 | 口腔機能の発達 | その他(具体的に) |
| | | | フッ化物歯面塗布 | フッ化物濃度(ppm) | その他(具体的に) | | | | | | |
| 南加賀 | 小松市 | ○ | | | ○ | ○ | ○ | ○ | ○ | | |
| | 加賀市 | ○ | | | ○ | ○ | ○ | ○ | ○ | | |
| | 能美市 | ○ | | | ○ | ○ | ○ | ○ | ○ | | |
| | 川北町 | ○ | | | ○ | ○ | ○ | ○ | ○ | 歯プランの提供 | |
| 石川中央 | かほく市 | ○ | | | ○ | ○ | ○ | ○ | ○ | | |
| | 白山市 | ○ | | | ○ | ○ | ○ | ○ | ○ | | |
| | 野々市市 | ○ | | | ○ | ○ | ○ | ○ | ○ | | |
| | 津幡町 | ○ | | | ○ | ○ | ○ | ○ | ○ | | |
| | 内灘町 | ○ | | | ○ | ○ | ○ | ○ | ○ | | |
| 能登中部 | 七尾市 | ○ | | | ○ | ○ | ○ | ○ | ○ | | |
| | 羽咋市 | ○ | ○ | 9,000 | ○ | ○ | ○ | ○ | ○ | | |
| | 志賀町 | ○ | | | ○ | ○ | ○ | ○ | ○ | | |
| | 宝達志水町 | ○ | ○ | 9,000 | ○ | ○ | ○ | ○ | ○ | | |
| | 中能登町 | ○ | | | ○ | ○ | ○ | ○ | ○ | | |
| 能登北部 | 輪島市 | ○ | | | ○ | ○ | ○ | ○ | ○ | | |
| | 珠洲市 | ○ | ○ | 9,000 | ○ | ○ | ○ | ○ | ○ | | |
| | 穴水町 | ○ | ○ | 9,000 | ○ | ○ | ○ | ○ | ○ | | |
| | 能登町 | ○ | | | ○ | ○ | ○ | ○ | ○ | | |
| 金沢市 | ○ | | | ○ | ○ | ○ | ○ | ○ | | | |
| 計 | 19市町 | 4市町 | | | 19市町 | 19市町 | 19市町 | 19市町 | 19市町 | | |

②乳幼児

| 実施事業等 | その他乳幼児 | | | | | | | | | | | |
|-------|--------|-----|-------------------|--------------|---------------------|---------------|---------------|-----------------------|----------|----------------------------|---|--------------|
| | 歯科健診 | | | | | | 歯科健康教育・教室・相談等 | | | | | |
| | 実施 | 対象 | 集団 個別 | 予防処置同時実施 | | | 実施 | 対象 | 集団 個別 | 事業名 | 内容 | 歯科専門職の 関与 |
| | | | | フッ化物 歯面塗布 | フッ化物 濃度 (ppm) | その他 (具体的に) | | | | | | |
| 南加賀 | 小松市 | × | | | | | ○ | 未入園児 | 集団 | 地域育児講座 | 歯科衛生士によるむし歯予防の講話・ブラッシング指導 | ○ |
| | | | | | | | | 7か月児 | 集団 | 離乳食教室 | 歯科衛生士によるむし歯予防の講話・ブラッシング指導 | ○ |
| | 加賀市 | × | | | | | ○ | 7か月児 | 集団 | 離乳食教室 | むし歯予防に関する指導 | |
| | | | | | | | | 乳幼児 | 集団 | 乳幼児のむし歯予防教室 | 歯科衛生士によるむし歯予防講話、ブラッシング指導等 | ○ |
| | 能美市 | × | | | | | ○ | 1歳3か月児 | 集団 | 幼児食教室 | むし歯予防の話、仕上げ磨き用歯ブラシ紹介 | ○ |
| 川北町 | ○ | 2歳児 | 集団 | | | | ○ | 7か月児 1歳1か月児 2歳児 | 集団 | 7か月児相談 12か月児健診 2歳児健診 | 離乳食指導・保健師による歯科指導 栄養指導・保健師による歯科指導 歯科衛生士による歯科保健指導、フロスのプレゼント | ○ |
| 石川中央 | かほく市 | × | | | | | ○ | 2歳3か月児 | 集団 | むし歯予防教室 | RDテストキット配布・実施方法説明 歯科衛生士の講話 希望者に個別指導 | ○ |
| | 白山市 | × | | | | | ○ | 10か月児 | 個別 | 10か月児相談 | 離乳食指導・相談 歯科保健指導・相談 | ○ |
| | 野々市市 | × | | | | | ○ | 4か月児 10か月児 | 個別 | 4か月児健診 10か月児相談 | 希望者に個別指導 | |
| | 津幡町 | × | | | | | ○ | 2歳4・5か月児 | 集団 | なかよしサロン | 管理栄養士による講話(おやつ の選び方・食べ方) | |
| | 内灘町 | × | | | | | ○ | 5歳児 | 集団 | 5歳児健診 歯科相談 | 歯科相談 | ○ |
| 能登中部 | 七尾市 | ○ | 2歳児 | 集団 | ○ | 9,000 | ○ | 7か月児 10か月児 | 集団 | 7か月児教室 10か月児教室 | むし歯予防の指導、口腔ケアの仕方、食べ方の相談 フッ化物配合歯磨剤の紹介 | |
| | 羽咋市 | × | | | | | ○ | 離乳食時期 の児 | 集団 | 離乳食教室 | 食べ方の相談 口腔の発達について | |
| | 志賀町 | × | | | | | ○ | 未入園児 | 集団 | 育児教室 | 歯科衛生士によるむし歯予防の講話・ブラッシング指導 | ○ |
| | 宝達志水町 | × | | | | | ○ | 乳幼児 (未入園児) | 個別 | 栄養相談 | 管理栄養士による離乳食指導、個別相談 | |
| | 中能登町 | ○ | 1歳～3歳 半まで | 個別 | ○ | 9,000 | ○ | 7か月児 | 集団 | 7か月児相談 | 乳歯の特徴と口腔ケア | ○ |
| 能登北部 | 輪島市 | × | | | | | ○ | 4～12か月児 乳幼児 | 集団 | おやこ子育て広場 乳幼児健康相談 | 歯みがきについて 間食の取り方について | |
| | 珠洲市 | ○ | 9か月～ 就学前の 児 | 個別 | ○ | 9,000 | ○ | 5～6か月児 | 集団 | 5～6か月児相談 | むし歯予防の指導 | |
| | 穴水町 | ○ | 2歳児 | 集団 | ○ | 9,000 | ○ | 4・7か月児 | 集団 | 離乳食教室 | 食べ方相談 歯科相談 | |
| | 能登町 | ○ | 10か月～ 3歳の児 | 個別 | ○ | 9,000 | ○ | 5～9か月 | 集団 | 離乳食教室 | 歯みがき、仕上げ磨きの必要性 | |
| 金沢市 | × | | | | | | ○ | 11か月～1歳6 か月 | 集団 | しっかり食べよう教室 | むし歯予防とかむ機能等 | ○ |
| | | | | | | | | 0～3歳児 | 集団 | 親子むし歯予防出前 講座 | むし歯予防等 | ○ |
| 計 | 6市町 | | | 5市町 | | | 19市町 | | | | | 12市町 |

③保育所・幼稚園

| 実施事業等 | | 保育所・幼稚園 (保健福祉部局が実施しているものを記載) | | | | | |
|-------|-------|---------------------------------|------------------------------|----------|--------------|--|--------------|
| | | 歯科健康教育・教室・相談等 | | | | | |
| | | 実施 | 対象 | 集団 個別 | 事業名 | 内容 | 歯科専門職 の関与 |
| 南加賀 | 小松市 | × | | | | | |
| | 加賀市 | × | | | | | |
| | 能美市 | ○ | 全年齢 | 集団 | むし歯予防デー(6/4) | 歯の大切さについて(紙芝居・パネルシアター等)の講話 予防のためのうがい、歯磨き習慣の指導 保育園でのうがい(2歳児以上)と歯磨き (3歳児以上)指導 | ○ |
| | 川北町 | × | | | | | |
| 石川中央 | かほく市 | × | | | | | |
| | 白山市 | × | | | | | |
| | 野々市市 | × | | | | | |
| | 津幡町 | × | | | | | |
| | 内灘町 | × | | | | | |
| 能登中部 | 七尾市 | × | | | | | |
| | 羽咋市 | × | | | | | |
| | 志賀町 | × | | | | | |
| | 宝達志水町 | × | | | | | |
| | 中能登町 | × | | | | | |
| 能登北部 | 輪島市 | × | | | | | |
| | 珠洲市 | ○ | 年中児 年長児 | 集団 | 歯みがき教室 | 講話・ブラッシング指導 | ○ |
| | 穴水町 | × | | | | | |
| | 能登町 | ○ | 1~5歳児 (保育所によって 対象は異なる) | 集団 | 歯みがき教室 | 染め出し ブラッシング指導 | ○ |
| 金沢市 | × | | | | | | |
| 計 | 3市町 | | | | | 3市町 | |

③保育所・幼稚園

| 実施事業等 | | 保育所・幼稚園 (保健福祉部局が実施しているものを記載) | | | | | | |
|-------|-------|---------------------------------|---------------|---|---|--------------|--|----------|
| | | 研修会・講習会等 | | | | | | |
| | | 実施 | 対象 | | | 事業名 | 内容 | 歯科専門職の関与 |
| 職員 | 保護者 | | その他 (具体的に) | | | | | |
| 南加賀 | 小松市 | ○ | ○ | ○ | | フッ化物洗口説明会 | フッ化物洗口職員説明会 フッ化物洗口保護者説明会 | ○ |
| | 加賀市 | ○ | ○ | ○ | | フッ化物洗口説明会 | フッ化物洗口職員説明会 フッ化物洗口保護者説明会 | ○ |
| | 能美市 | ○ | ○ | ○ | 5歳児のフッ化物洗口実施について、歯科医師による保護者説明会の実施 | フッ化物洗口説明会 | フッ化物洗口職員向け説明会 フッ化物洗口保護者向け説明会 | ○ |
| | 川北町 | ○ | ○ | ○ | フッ化物洗口を実施する保育所職員向け、年長・年中児・次年度対象となる年少児の保護者 | フッ化物洗口説明会 | フッ化物洗口職員向け説明会 フッ化物洗口保護者向け説明会 | ○ |
| 石川中央 | かほく市 | ○ | ○ | ○ | フッ化物洗口を実施することも園職員、年長児保護者 | フッ化物洗口説明会 | フッ化物洗口職員研修会 フッ化物洗口保護者説明会 | ○ |
| | 白山市 | × | | | | | | |
| | 野々市市 | × | | | | | | |
| | 津幡町 | × | | | | | | |
| | 内灘町 | × | | | | | | |
| 能登中部 | 七尾市 | ○ | ○ | | フッ化物洗口を実施する園職員参加 | 歯科保健対策会議 | 市内園歯科健康診断調査結果報告 フッ化物洗口モデル2園の取組み状況報告、歯科医師等から評価・助言等 | ○ |
| | 羽咋市 | ○ | ○ | | | フッ化物洗口担当者連絡会 | フッ化物洗口実施にかかる保育所等職員向け連絡会 | |
| | 志賀町 | × | | | | | | |
| | 宝達志水町 | × | | | | | | |
| | 中能登町 | × | | | | | | |
| 能登北部 | 輪島市 | ○ | ○ | ○ | | フッ化物洗口説明会 | フッ化物洗口の実施にかかる保護者・職員向け説明会 | ○ |
| | 珠洲市 | ○ | ○ | ○ | フッ化物洗口を実施する保育施設職員、年中・年長児保護者 | フッ化物洗口説明会 | フッ化物洗口の実施にかかる職員向け説明会 | ○ |
| | 穴水町 | × | | | | | | |
| | 能登町 | × | | | | | | |
| 金沢市 | × | | | | | | | |
| 計 | 9市町 | 9市町 | 7市町 | | | | | 8市町 |

③保育所・幼稚園

| 実施事業等 | | 保育所・幼稚園 | | | | | | | | | | | | | | |
|-------|-------|---------|--------|-------|-------|-------|----------|-------|-------|-----------|----------|-------|-------|-------------|-----|------------------------------|
| | | フッ化物洗口 | | | | | | | | | | | | | | |
| | | 保育所 | | | | | | | | | | | | | | |
| | | 全施設数 | 園児数(人) | | | 実施施設数 | 実施実人数(人) | | | 実施施設割合(%) | 実施者割合(%) | | | フッ化物濃度(ppm) | 方法 | 備考 |
| 年中児 | 年長児 | | 計 | 年中児 | 年長児 | | 計 | 年中児 | 年長児 | | 計 | | | | | |
| 南加賀 | 小松市 | 2 | 6 | 2 | 8 | 1 | 6 | 2 | 8 | 50.0 | 100.0 | 100.0 | 100.0 | 225 | 毎日法 | |
| | 加賀市 | 20 | 206 | 247 | 453 | 15 | 129 | 164 | 293 | 75.0 | 62.6 | 66.4 | 64.7 | 250 | 毎日法 | |
| | 能美市 | 13 | 294 | 294 | 588 | 12 | 0 | 264 | 264 | 92.3 | 0.0 | 89.8 | 44.9 | 250 | 毎日法 | |
| | 川北町 | 3 | 45 | 55 | 100 | 3 | 40 | 53 | 93 | 100.0 | 88.9 | 96.4 | 93.0 | 250 | 毎日法 | |
| 石川中央 | かほく市 | 3 | | | 0 | | | | | | | | | | | |
| | 白山市 | 15 | 190 | 209 | 399 | | | | | | | | | | | |
| | 野々市市 | 5 | 107 | 100 | 207 | 3 | 0 | 87 | 87 | 60.0 | 0.0 | 87.0 | 42.0 | 250 | 毎日法 | |
| | 津幡町 | 5 | 85 | 79 | 164 | | | | | | | | | | | |
| | 内灘町 | 2 | 25 | 25 | 50 | 2 | 24 | 25 | 49 | 100.0 | 96.0 | 100.0 | 98.0 | 250 | 毎日法 | |
| 能登中部 | 七尾市 | 1 | 19 | 12 | 31 | 1 | 19 | 12 | 31 | 100.0 | 100.0 | 100.0 | 100.0 | 250 | 毎日法 | |
| | 羽咋市 | 4 | 63 | 52 | 115 | 4 | 55 | 49 | 104 | 100.0 | 87.3 | 94.2 | 90.4 | 250 | 毎日法 | |
| | 志賀町 | 2 | 23 | 39 | 62 | | | | | | | | | | | |
| | 宝達志水町 | 0 | | | 0 | | | | | | | | | | | |
| | 中能登町 | 5 | 95 | 74 | 169 | 5 | 83 | 67 | 150 | 100.0 | 87.4 | 90.5 | 88.8 | 250 | 毎日法 | |
| 能登北部 | 輪島市 | 4 | 57 | 43 | 100 | 4 | 42 | 38 | 80 | 100.0 | 73.7 | 88.4 | 80.0 | 250 | 毎日法 | ※園児数は、登録人数(避難により通園していない園児あり) |
| | 珠洲市 | 0 | | | 0 | | | | | | | | | | | |
| | 穴水町 | 1 | 5 | 4 | 9 | | | | | | | | | | | |
| | 能登町 | 0 | | | 0 | | | | | | | | | | | |
| | 金沢市 | 62 | 1,019 | 1,108 | 2,127 | 6 | 268 | 288 | 556 | 9.7 | 26.3 | 26.0 | 26.1 | 250 | 毎日法 | |
| | 計 | 147 | 2,239 | 2,343 | 4,582 | 56 | 666 | 1,049 | 1,715 | 38.1 | 29.7 | 44.8 | 37.4 | | | |

③保育所・幼稚園

| 実施事業等 | | 保育所・幼稚園 | | | | | | | | | | | | | | |
|-------|-------|---------|--------|--------|-------|-------|----------|-------|------|-----------|----------|------|------|-------------|-----|----|
| | | フッ化物洗口 | | | | | | | | | | | | | | |
| | | 認定こども園 | | | | | | | | | | | | | | |
| | | 全施設数 | 園児数(人) | | | 実施施設数 | 実施実人数(人) | | | 実施施設割合(%) | 実施者割合(%) | | | フッ化物濃度(ppm) | 方法 | 備考 |
| 年中児 | 年長児 | | 計 | 年中児 | 年長児 | | 計 | 年中児 | 年長児 | | 計 | | | | | |
| 南加賀 | 小松市 | 37 | 807 | 822 | 1,629 | 9 | 111 | 159 | 270 | 24.3 | 13.8 | 19.3 | 16.6 | 225 | 毎日法 | |
| | 加賀市 | 6 | 145 | 149 | 294 | 4 | 47 | 88 | 135 | 66.7 | 32.4 | 59.1 | 45.9 | 250 | 毎日法 | |
| | 能美市 | 2 | 52 | 44 | 96 | | | | | | | | | | | |
| | 川北町 | 0 | | | 0 | | | | | | | | | | | |
| 石川中央 | かほく市 | 12 | 348 | 368 | 716 | 11 | 0 | 303 | 303 | 91.7 | 0.0 | 82.3 | 42.3 | 250 | 毎日法 | |
| | 白山市 | 24 | 710 | 718 | 1,428 | | | | | | | | | | | |
| | 野々市市 | 13 | 367 | 327 | 694 | 1 | 41 | 41 | 82 | 7.7 | 11.2 | 12.5 | 11.8 | 250 | 毎日法 | |
| | 津幡町 | 6 | 190 | 206 | 396 | | | | | | | | | | | |
| | 内灘町 | 7 | 142 | 182 | 324 | 2 | 26 | 48 | 74 | 28.6 | 18.3 | 26.4 | 22.8 | 250 | 毎日法 | |
| 能登中部 | 七尾市 | 17 | 209 | 262 | 471 | 3 | 18 | 51 | 69 | 17.6 | 8.6 | 19.5 | 14.6 | 250 | 毎日法 | |
| | 羽咋市 | 3 | 49 | 50 | 99 | 3 | 45 | 45 | 90 | 100.0 | 91.8 | 90.0 | 90.9 | 250 | 毎日法 | |
| | 志賀町 | 1 | 29 | 40 | 69 | | | | | | | | | | | |
| | 宝達志水町 | 3 | 44 | 67 | 111 | 3 | 41 | 66 | 107 | 100.0 | 93.2 | 98.5 | 96.4 | 250 | 毎日法 | |
| | 中能登町 | 1 | 14 | 9 | 23 | | | | | | | | | | | |
| 能登北部 | 輪島市 | 2 | 15 | 31 | 46 | 2 | 14 | 30 | 44 | 100.0 | 93.3 | 96.8 | 95.7 | 250 | 毎日法 | |
| | 珠洲市 | 1 | 35 | 42 | 77 | 1 | 31 | 38 | 69 | 100.0 | 88.6 | 90.5 | 89.6 | 250 | 毎日法 | |
| | 穴水町 | 2 | 21 | 19 | 40 | | | | | | | | | | | |
| | 能登町 | 5 | 54 | 60 | 114 | 4 | 38 | 45 | 83 | 80.0 | 70.4 | 75.0 | 72.8 | 250 | 毎日法 | |
| 金沢市 | 78 | 1,927 | 2,006 | 3,933 | 9 | 213 | 210 | 423 | 11.5 | 11.1 | 10.5 | 10.8 | 250 | 毎日法 | | |
| 計 | 220 | 5,158 | 5,402 | 10,560 | 52 | 625 | 1,124 | 1,749 | 23.6 | 12.1 | 20.8 | 16.6 | | | | |

③保育所・幼稚園

| 実施事業等 | | 保育所・幼稚園 | | | | | | | | | | | | | |
|-------|-------|---------|--------|-----|-----|-------|----------|-----|-----|-----------|----------|--|--|-------------|----|
| | | フッ化物洗口 | | | | | | | | | | | | | |
| | | 幼稚園 | | | | | | | | | | | | | |
| | | 全施設数 | 園児数(人) | | | 実施施設数 | 実施実人数(人) | | | 実施施設割合(%) | 実施者割合(%) | | | フッ化物濃度(ppm) | 方法 |
| 年中児 | 年長児 | | 計 | 年中児 | 年長児 | | 計 | 年中児 | 年長児 | | 計 | | | | |
| 南加賀 | 小松市 | 1 | 13 | 16 | 29 | | | | | | | | | | |
| | 加賀市 | 0 | | | 0 | | | | | | | | | | |
| | 能美市 | 0 | | | 0 | | | | | | | | | | |
| | 川北町 | 0 | | | 0 | | | | | | | | | | |
| 石川中央 | かほく市 | 0 | | | 0 | | | | | | | | | | |
| | 白山市 | 2 | 64 | 66 | 130 | | | | | | | | | | |
| | 野々市市 | 1 | 33 | 22 | 55 | | | | | | | | | | |
| | 津幡町 | 0 | | | 0 | | | | | | | | | | |
| | 内灘町 | 0 | | | 0 | | | | | | | | | | |
| 能登中部 | 七尾市 | 0 | | | 0 | | | | | | | | | | |
| | 羽咋市 | 0 | | | 0 | | | | | | | | | | |
| | 志賀町 | 0 | | | 0 | | | | | | | | | | |
| | 宝達志水町 | 0 | | | 0 | | | | | | | | | | |
| | 中能登町 | 0 | | | 0 | | | | | | | | | | |
| 能登北部 | 輪島市 | 0 | | | 0 | | | | | | | | | | |
| | 珠洲市 | 0 | | | 0 | | | | | | | | | | |
| | 穴水町 | 0 | | | 0 | | | | | | | | | | |
| | 能登町 | 0 | | | 0 | | | | | | | | | | |
| 金沢市 | 9 | 168 | 188 | 356 | | | | | | | | | | | |
| 計 | 13 | 278 | 292 | 570 | 0 | | | 0 | 0.0 | | | | | | |

③保育所・幼稚園

| 実施事業等 | | 保育所・幼稚園 | | | | | | | | | | | | |
|-------|-------|-------------------|--------|--------|-------|-------|----------|-------|------|-----------|----------|------|------|----|
| | | フツ化物洗口 | | | | | | | | | | | | |
| | | 計(保育所・認定こども園・幼稚園) | | | | | | | | | | | | |
| | | 全施設数 | 園児数(人) | | | 実施施設数 | 実施実人数(人) | | | 実施施設割合(%) | 実施者割合(%) | | | 備考 |
| 年中児 | 年長児 | | 計 | 年中児 | 年長児 | | 計 | 年中児 | 年長児 | | 計 | | | |
| 南加賀 | 小松市 | 40 | 826 | 840 | 1,666 | 10 | 117 | 161 | 278 | 25.0 | 14.2 | 19.2 | 16.7 | |
| | 加賀市 | 26 | 351 | 396 | 747 | 19 | 176 | 252 | 428 | 73.1 | 50.1 | 63.6 | 57.3 | |
| | 能美市 | 15 | 346 | 338 | 684 | 12 | 0 | 264 | 264 | 80.0 | 0 | 78.1 | 38.6 | |
| | 川北町 | 3 | 45 | 55 | 100 | 3 | 40 | 53 | 93 | 100.0 | 88.9 | 96.4 | 93.0 | |
| 石川中央 | かほく市 | 15 | 348 | 368 | 716 | 11 | 0 | 303 | 303 | 73.3 | 0.0 | 82.3 | 42.3 | |
| | 白山市 | 41 | 964 | 993 | 1,957 | | | | | | | | | |
| | 野々市市 | 19 | 507 | 449 | 956 | 4 | 41 | 128 | 169 | 21.1 | 8.1 | 28.5 | 17.7 | |
| | 津幡町 | 11 | 275 | 285 | 560 | | | | | | | | | |
| | 内灘町 | 9 | 167 | 207 | 374 | 4 | 50 | 73 | 123 | 44.4 | 29.9 | 35.3 | 32.9 | |
| 能登中部 | 七尾市 | 18 | 228 | 274 | 502 | 4 | 37 | 63 | 100 | 22.2 | 16.2 | 23.0 | 19.9 | |
| | 羽咋市 | 7 | 112 | 102 | 214 | 7 | 100 | 94 | 194 | 100.0 | 89.3 | 92.2 | 90.7 | |
| | 志賀町 | 3 | 52 | 79 | 131 | | | | | | | | | |
| | 宝達志水町 | 3 | 44 | 67 | 111 | 3 | 41 | 66 | 107 | 100.0 | 93.2 | 98.5 | 96.4 | |
| | 中能登町 | 6 | 109 | 83 | 192 | 5 | 83 | 67 | 150 | 83.3 | 76.1 | 80.7 | 78.1 | |
| 能登北部 | 輪島市 | 6 | 72 | 74 | 146 | 6 | 56 | 68 | 124 | 100.0 | 77.8 | 91.9 | 84.9 | |
| | 珠洲市 | 1 | 35 | 42 | 77 | 1 | 31 | 38 | 69 | 100.0 | 88.6 | 90.5 | 89.6 | |
| | 穴水町 | 3 | 26 | 23 | 49 | | | | | | | | | |
| | 能登町 | 5 | 54 | 60 | 114 | 4 | 38 | 45 | 83 | 80.0 | 70.4 | 75.0 | 72.8 | |
| 金沢市 | 149 | 3,114 | 3,302 | 6,416 | 15 | 481 | 498 | 979 | 10.1 | 15.4 | 15.1 | 15.3 | | |
| 計 | 380 | 7,675 | 8,037 | 15,712 | 108 | 1,291 | 2,173 | 3,464 | 28.4 | 16.8 | 27.0 | 22.0 | | |

④学齢期

| 実施事業等 | | 学齢期(保健福祉部局が関与しているものを記載) | | | | | |
|-------|-------|-------------------------|------------------------|-------------------------|--|---|--------------|
| | | 児童・生徒向けの歯科健康教育・教室・相談等 | | | | | |
| | | 実施 | 対象 | 集団 個別 | 事業名 | 内容 | 歯科専門職 の関与 |
| 南加賀 | 小松市 | × | | | | | |
| | 加賀市 | × | | | | | |
| | 能美市 | ○ | 小学校1～6年生 | 個別 | 永久歯のむし歯予防強化事業 令和6年7月1日～令和6年9月30日 | 歯科医院にてフッ化物洗口セット(洗口剤、歯みがき剤等)の配布と使用方法説明、むし歯予防の指導を実施 対象者2,725人実施643人(24.0%) | ○ |
| | 川北町 | × | | | | | |
| 石川中央 | かほく市 | × | | | | | |
| | 白山市 | × | | | | | |
| | 野々市市 | × | | | | | |
| | 津幡町 | × | | | | | |
| | 内灘町 | × | | | | | |
| 能登中部 | 七尾市 | × | | | | | |
| | 羽咋市 | × | | | | | |
| | 志賀町 | × | | | | | |
| | 宝達志水町 | × | | | | | |
| | 中能登町 | × | | | | | |
| 能登北部 | 輪島市 | × | | | | | |
| | 珠洲市 | × | | | | | |
| | 穴水町 | × | | | | | |
| | 能登町 | ○ | 小中学生 (対象は学校によって異なる) | 集団 | 歯みがき教室 | 染め出し ブラッシング指導 | ○ |
| 金沢市 | ○ | 小中学生 (対象は学校によって異なる) | 集団 | 歯科保健指導 (金沢健康福祉財団へ委託) | 歯の健康講話 歯磨きの仕方、むし歯の原因 や症状 歯肉炎予防、咀嚼の重要性 など | ○ | |
| 計 | 3市町 | | | | | 3市町 | |

④学齢期

| 実施事業等 | | 学齢期(保健福祉部局が関与しているものを記載) | | | | | | |
|-------|-------|-------------------------|-----------|---------------------|--|--------------------------------------|-----|----------|
| | | 職員・保護者向けの研修会・講習会等 | | | | | | |
| | | 実施 | 対象 | | | 事業名 | 内容 | 歯科専門職の関与 |
| 職員 | 保護者 | | その他(具体的に) | | | | | |
| 南加賀 | 小松市 | × | | | | | | |
| | 加賀市 | ○ | ○ | ○ | 小学校におけるフッ化物洗口説明会 | ・小学校におけるフッ化物洗口について ・小学校での実施方法について | ○ | |
| | 能美市 | × | | | | | | |
| | 川北町 | × | | | | | | |
| 石川中央 | かほく市 | × | | | | | | |
| | 白山市 | × | | | | | | |
| | 野々市市 | × | | | | | | |
| | 津幡町 | × | | | | | | |
| | 内灘町 | × | | | | | | |
| 能登中部 | 七尾市 | × | | | | | | |
| | 羽咋市 | × | | | | | | |
| | 志賀町 | × | | | | | | |
| | 宝達志水町 | × | | | | | | |
| | 中能登町 | × | | | | | | |
| 能登北部 | 輪島市 | × | | | | | | |
| | 珠洲市 | × | | | | | | |
| | 穴水町 | × | | | | | | |
| | 能登町 | × | | | | | | |
| 金沢市 | ○ | ○ | ○ | 歯科保健指導(金沢健康福祉財団へ委託) | 歯の健康講話 歯磨きの仕方、むし歯の原因や症状 歯肉炎予防、咀嚼の重要性など | ○ | | |
| 計 | 2市町 | 2市町 | 2市町 | | | | 2市町 | |

④学齢期

| 実施事業等 | | 学齢期 | | | | | | | | | | | | | | | |
|-------|-------|--------|--------|-------|-------|-------|-------|-------|--------|-----|-------|----------|-----|-----|-----|-----|-------|
| | | フッ化物洗口 | | | | | | | | | | | | | | | |
| | | 小学校 | | | | | | | | | | | | | | | |
| | | 全施設数 | 児童数(人) | | | | | | | | 実施施設数 | 実施実人数(人) | | | | | |
| 1年生 | 2年生 | | 3年生 | 4年生 | 5年生 | 6年生 | 計 | 1年生 | 2年生 | 3年生 | | 4年生 | 5年生 | 6年生 | 計 | | |
| 南加賀 | 小松市 | 23 | 813 | 868 | 868 | 948 | 943 | 886 | 5,326 | 0 | | | | | | | |
| | 加賀市 | 17 | 371 | 400 | 416 | 452 | 474 | 483 | 2,596 | 17 | 270 | 295 | 304 | 299 | 377 | 310 | 1,855 |
| | 能美市 | 8 | 433 | 419 | 454 | 431 | 491 | 472 | 2,700 | 0 | | | | | | | |
| | 川北町 | 3 | 61 | 60 | 58 | 84 | 68 | 74 | 405 | 0 | | | | | | | |
| 石川中央 | かほく市 | 6 | 374 | 348 | 323 | 332 | 335 | 313 | 2,025 | 0 | | | | | | | |
| | 白山市 | 19 | 998 | 1,037 | 1,000 | 1,005 | 1,048 | 985 | 6,073 | 0 | | | | | | | |
| | 野々市市 | 5 | 526 | 507 | 570 | 515 | 555 | 582 | 3,255 | 0 | | | | | | | |
| | 津幡町 | 9 | 329 | 350 | 323 | 330 | 359 | 332 | 2,023 | 0 | | | | | | | |
| | 内灘町 | 7 | 214 | 234 | 216 | 242 | 262 | 234 | 1,402 | 0 | | | | | | | |
| 能登中部 | 七尾市 | 10 | 262 | 276 | 320 | 290 | 347 | 323 | 1,818 | 0 | | | | | | | |
| | 羽咋市 | 5 | 93 | 116 | 116 | 135 | 162 | 135 | 757 | 0 | | | | | | | |
| | 志賀町 | 2 | 70 | 102 | 82 | 120 | 113 | 101 | 588 | 0 | | | | | | | |
| | 宝達志水町 | 5 | 66 | 66 | 61 | 78 | 75 | 65 | 411 | 0 | | | | | | | |
| | 中能登町 | 3 | 119 | 129 | 123 | 127 | 142 | 133 | 773 | 0 | | | | | | | |
| 能登北部 | 輪島市 | 9 | 68 | 59 | 68 | 64 | 70 | 74 | 403 | 0 | | | | | | | |
| | 珠洲市 | 9 | 36 | 41 | 48 | 40 | 47 | 38 | 250 | 0 | | | | | | | |
| | 穴水町 | 2 | 26 | 29 | 30 | 27 | 22 | 39 | 173 | 0 | | | | | | | |
| | 能登町 | 5 | 50 | 66 | 67 | 61 | 76 | 76 | 396 | 0 | | | | | | | |
| | 金沢市 | 53 | 3,534 | 3,515 | 3,647 | 3,619 | 3,791 | 3,745 | 21,851 | 0 | | | | | | | |
| | 計 | 200 | 8,443 | 8,622 | 8,790 | 8,900 | 9,380 | 9,090 | 53,225 | 17 | 270 | 295 | 304 | 299 | 377 | 310 | 1,855 |

④学齡期

| 実施事業等 | | 学齡期 | | | | | | | | | | | | |
|-------|-------|------------|-----------|------|------|------|------|------|------|--------------|------|----|--|--|
| | | フッ化物洗口 | | | | | | | | | | | | |
| | | 小学校 | | | | | | | | | | | | |
| | | 実施施設割合 (%) | 実施者割合 (%) | | | | | | | フッ化物濃度 (ppm) | 方法 | 備考 | | |
| 1年生 | 2年生 | | 3年生 | 4年生 | 5年生 | 6年生 | 計 | | | | | | | |
| 南加賀 | 小松市 | | | | | | | | | | | | | |
| | 加賀市 | 100.0 | 72.8 | 73.8 | 73.1 | 66.2 | 79.5 | 64.2 | 71.5 | 900ppm | 週1回法 | | | |
| | 能美市 | | | | | | | | | | | | | |
| | 川北町 | | | | | | | | | | | | | |
| 石川中央 | かほく市 | | | | | | | | | | | | | |
| | 白山市 | | | | | | | | | | | | | |
| | 野々市市 | | | | | | | | | | | | | |
| | 津幡町 | | | | | | | | | | | | | |
| | 内灘町 | | | | | | | | | | | | | |
| 能登中部 | 七尾市 | | | | | | | | | | | | | |
| | 羽咋市 | | | | | | | | | | | | | |
| | 志賀町 | | | | | | | | | | | | | |
| | 宝達志水町 | | | | | | | | | | | | | |
| | 中能登町 | | | | | | | | | | | | | |
| 能登北部 | 輪島市 | | | | | | | | | | | | | |
| | 珠洲市 | | | | | | | | | | | | | |
| | 穴水町 | | | | | | | | | | | | | |
| | 能登町 | | | | | | | | | | | | | |
| 金沢市 | | | | | | | | | | | | | | |
| 計 | | 8.5 | 3.2 | 3.4 | 3.5 | 3.4 | 4.0 | 3.4 | 3.5 | | | | | |

④学齢期

| 実施事業等 | | 学齢期 | | | | | | | | | | | | | | | | | |
|-------|-------|--------|--------|-------|-------|--------|-------|----------|---|-----|-----|-----------|----------|-----|-----|-----|-------------|----|----|
| | | フッ化物洗口 | | | | | | | | | | | | | | | | | |
| | | 中学校 | | | | | | | | | | | | | | | | | |
| | | 全施設数 | 生徒数(人) | | | | 実施施設数 | 実施実人数(人) | | | | 実施施設割合(%) | 実施者割合(%) | | | | フッ化物濃度(ppm) | 方法 | 備考 |
| 1年生 | 2年生 | | 3年生 | 計 | 1年生 | 2年生 | | 3年生 | 計 | 1年生 | 2年生 | | 3年生 | 計 | | | | | |
| 南加賀 | 小松市 | 10 | 955 | 956 | 908 | 2,819 | 0 | | | | 0 | | | | | | | | |
| | 加賀市 | 6 | 469 | 477 | 511 | 1,457 | 0 | | | | 0 | | | | | | | | |
| | 能美市 | 3 | 444 | 470 | 497 | 1,411 | 0 | | | | 0 | | | | | | | | |
| | 川北町 | 1 | 65 | 76 | 67 | 208 | 0 | | | | 0 | | | | | | | | |
| 石川中央 | かほく市 | 3 | 335 | 323 | 287 | 945 | 0 | | | | 0 | | | | | | | | |
| | 白山市 | 9 | 1,000 | 1,033 | 1,038 | 3,071 | 0 | | | | 0 | | | | | | | | |
| | 野々市市 | 2 | 542 | 492 | 532 | 1,566 | 0 | | | | 0 | | | | | | | | |
| | 津幡町 | 2 | 371 | 345 | 335 | 1,051 | 0 | | | | 0 | | | | | | | | |
| | 内灘町 | 2 | 241 | 237 | 252 | 730 | 0 | | | | 0 | | | | | | | | |
| 能登中部 | 七尾市 | 4 | 341 | 363 | 363 | 1,067 | 0 | | | | 0 | | | | | | | | |
| | 羽咋市 | 2 | 130 | 128 | 128 | 386 | 0 | | | | 0 | | | | | | | | |
| | 志賀町 | 2 | 133 | 105 | 135 | 373 | 0 | | | | 0 | | | | | | | | |
| | 宝達志水町 | 1 | 85 | 72 | 83 | 240 | 0 | | | | 0 | | | | | | | | |
| | 中能登町 | 1 | 136 | 146 | 154 | 436 | 0 | | | | 0 | | | | | | | | |
| 能登北部 | 輪島市 | 3 | 92 | 84 | 110 | 286 | 0 | | | | 0 | | | | | | | | |
| | 珠洲市 | 4 | 44 | 49 | 53 | 146 | 0 | | | | 0 | | | | | | | | |
| | 穴水町 | 1 | 39 | 29 | 39 | 107 | 0 | | | | 0 | | | | | | | | |
| | 能登町 | 4 | 77 | 70 | 67 | 214 | 0 | | | | 0 | | | | | | | | |
| 金沢市 | | 24 | 3,721 | 3,493 | 3,651 | 10,865 | 0 | | | | 0 | | | | | | | | |
| 計 | | 84 | 9,220 | 8,948 | 9,210 | 27,378 | 0 | 0 | 0 | 0 | 0 | 0.0 | 0.0 | 0.0 | 0.0 | 0.0 | | | |

⑤妊婦

| 実施事業等 | | 妊婦 | | | | | | | | |
|------------------|-------|------|----------|--|----------|------|--------------------------|------------|---------------|--|
| | | 歯科健診 | | | | | | | | |
| | | 実施 | 集団 個別 | 集団:実施回数 個別:委託医療機関数 | 実施 期間 | 受診勧奨 | | | | |
| | | | | | | 個別通知 | 母子手帳 交付時に説明・受診票 配布 | ホーム ページ | チラシ・ポス ター等 | その他 (具体的に) |
| 南 加 賀 | 小松市 | ○ | 個別 | 小松市内の歯科医院41か所 | 通年 | | ○ | ○ | | |
| | 加賀市 | ○ | 個別 | 加賀市内の歯科医院26か所 | 通年 | | ○ | ○ | ○ | |
| | 能美市 | ○ | 個別 | 能美市・川北町の歯科医院12か所 | 通年 | | ○ | | ○ | |
| | 川北町 | ○ | 個別 | 能美市・川北町の歯科医院12か所 | 通年 | | ○ | | | |
| 石 川 中 央 | かほく市 | ○ | 個別 | 河北郡市内の歯科医院24か所 | 通年 | | ○ | ○ | ○ | |
| | 白山市 | ○ | 個別 | 白山野々市市内の歯科医院52か所 | 通年 | | ○ | ○ | ○ | |
| | 野々市市 | ○ | 個別 | 白山野々市市内の歯科医院50か所 | 通年 | | ○ | ○ | ○ | |
| | 津幡町 | ○ | 個別 | 河北郡市内の歯科医院25か所 | 通年 | | ○ | ○ | ○ | 母子モ(ア プ)に掲 載 |
| | 内灘町 | ○ | 個別 | 河北郡市内の歯科医院26か所 | 通年 | | ○ | ○ | | 8 |
| 能 登 中 部 | 七尾市 | ○ | 個別 | 七尾市・中能登町の歯科医院26か所 | 通年 | | ○ | ○ | ○ | ・パパママ教室 の案内に受診 勧奨チラシ同封 ・母子手帳アプ リにて、妊娠16 週と22週の2回 ブッシュ配信 ・5～7か月アン ケートにて受診 の有無、未受診 理由を確認 |
| | 羽咋市 | ○ | 個別 | 羽咋市内の歯科医院13か所 | 通年 | | ○ | ○ | ○ | |
| | 志賀町 | ○ | 個別 | 志賀町内の歯科医院5か所 | 通年 | | ○ | ○ | ○ | |
| | 宝達志水町 | ○ | 個別 | 宝達志水町内の歯科医院4か所 | 通年 | | ○ | ○ | | |
| | 中能登町 | ○ | 個別 | 中能登町・七尾市の歯科医院26か所 | 通年 | | ○ | ○ | ○ | プレパパマ 教室の案内に受診 勧奨チラシ同 封 |
| 能 登 北 部 | 輪島市 | ○ | 個別 | 輪島市内の歯科医院 ・市外の歯科医院 | 通年 | | ○ | ○ | | |
| | 珠洲市 | ○ | 個別 | 珠洲市・輪島市・能登町・穴水町の歯科 医院17か所 | 通年 | | ○ | ○ | | パパママ教 室にて受診 勧奨 |
| | 穴水町 | ○ | 個別 | 穴水町内の歯科医院4か所 | 通年 | | ○ | ○ | | |
| | 能登町 | ○ | 個別 | 能登町内の歯科医院5か所 | 通年 | | ○ | | ○ | |
| | 金沢市 | ○ | 個別 | 金沢市内の歯科医院(病院歯科を除いた 金沢市歯科医師会加入の歯科医院) | 通年 | | ○ | ○ | ○ | |
| | 計 | 19市町 | | | | | 19市町 | 16市町 | 12市町 | |

⑤妊婦

| 実施事業等 | | 妊婦 | | | | | | | | | | |
|-------|-------|-----------|-------------------------------------|------------------------------|------------------|-----------------|-----------------|---------------|----|---------------|--------------------------------|------------------|
| | | 歯科健診 | | | | | | 歯科健康教育・教室・相談等 | | | | |
| | | 未受診者への再勧奨 | | 要精検・ 要指導判 定者への 受診勧奨 | 自己 負担額 (円) | 対象者 数 (人) | 受診者 数 (人) | 受診率 (%) | 実施 | 事業名 | 内容 | 歯科専 門職の 関与 |
| | | 実施 | 方法 (具体的に) | | | | | | | | | |
| 南加賀 | 小松市 | × | | | 0 | 717 | 322 | 44.9 | × | | | |
| | 加賀市 | × | | | 0 | 273 | 125 | 45.8 | ○ | 妊娠期 パパママ教室 | 妊娠と口腔内環境悪化 の関係 歯周病と早産の関係 | |
| | 能美市 | × | | | 0 | 345 | 120 | 34.8 | × | | | |
| | 川北町 | × | | | 0 | 49 | 12 | 24.5 | ○ | 母親教室 | 妊娠中の歯の衛生 こどもの歯の衛生 | ○ |
| 石川中央 | かほく市 | × | | | 0 | 330 | 171 | 51.8 | × | | | |
| | 白山市 | × | | | 0 | 650 | 337 | 51.8 | × | | | |
| | 野々市市 | × | | | 0 | 500 | 308 | 61.6 | × | | | |
| | 津幡町 | × | | | 0 | 242 | 88 | 36.4 | × | | | |
| | 内灘町 | × | | | 0 | 124 | 40 | 32.3 | × | | | |
| 能登中部 | 七尾市 | ○ | パパママ教室の 参加者で未受診 者に個別で勧奨 する | | 0 | 189 | 94 | 49.7 | ○ | パパママ教室 | 妊娠と口腔内環境悪化 の関係 歯周病と早産の関係 | |
| | 羽咋市 | × | | | 0 | 85 | 34 | 40.0 | × | | | |
| | 志賀町 | × | | | 0 | 39 | 19 | 48.7 | × | | | |
| | 宝達志水町 | × | | | 0 | 61 | 10 | 16.4 | × | | | |
| | 中能登町 | × | | | 0 | 67 | 32 | 47.8 | ○ | 妊娠期 パパママ教室 | 妊娠と口腔内環境悪化 の関係 歯周病と早産の関係 | |
| 能登北部 | 輪島市 | × | | | 0 | 50 | 17 | 34.0 | × | | | |
| | 珠洲市 | × | | | 0 | 27 | 6 | 22.2 | × | | | |
| | 穴水町 | × | | | 0 | 25 | 12 | 48.0 | × | | | |
| | 能登町 | × | | | 0 | 28 | 8 | 28.6 | × | | | |
| 金沢市 | × | | | 0 | 2,855 | 1,244 | 43.6 | × | | | | |
| 計 | 1市町 | | 0市町 | | 6,656 | 2,999 | 45.1 | 4市町 | | | 1市町 | |

⑥成人

| 実施事業等 | 健康増進事業実施要領に基づくもの | | | | | | | | | | | | | | | |
|----------|------------------|---|--|-----------------------|--|----------------------|------|-----|------------|-------------|----------|-----------------------|-------------------|-----|---------------------------|-----------------------------|
| | 歯周病検診 | | | | | | | | | | | | | | | |
| | 実施 | 対象 (節目年齢以外に実施している場合は、それらも記載) | 集団 個別 | 集団:実施回数 個別:委託医療機関数 | 実施期間 | 受診勧奨 | | | | | | | | | | |
| 個別 通知 | | | | | | 検診の しおり・ カレンダー | 広報誌 | 回覧板 | ホーム ページ | ケーブ ルテレビ | ラジオ 等 | チラ シ・ポ スター 等 | その他 (具体的 に) | | | |
| 南加賀 | 小松市 | ○ | 20, 25, 30, 35, 40, 45, 50, 55, 60, 65, 70歳 | 個別 | 市内の歯科医院 42か所 | 9~1月 | ○ | | ○ | | ○ | | ○ | | 町内放送 | |
| | 加賀市 | ○ | 30~74歳の市民 | 個別 | 市内の歯科医院26 か所 | 6~12月 | ○ | ○ | ○ | | ○ | | | ○ | ヘルスケア アプリ、 Facebook | |
| | | | 19~74歳の市民 | 集団 | 集団検診会場にて 実施(年2回) | 6月、11月 | | | | | | | | | | |
| | 能美市 | ○ | ①20, 30, 40, 50, 60, 70歳 ②過去2年の特定健診 で直近値が HbA1c6.5%以上の者 | 個別 | 能美市・川北町の 歯科医院12か所 | 10~1月 | ○ | ○ | ○ | | ○ | | | | ○ | |
| 川北町 | ○ | 20, 25, 30, 35, 40, 45, 50, 55, 60, 65, 70歳 | 個別 | 能美市・川北町の 歯科医院12か所 | 10~1月 | ○ | | ○ | | ○ | | | | | ○ | |
| 石川中央 | かほく市 | ○ | 20, 25, 30, 35, 40, 45, 50, 55, 60, 65, 70歳 | 個別 | 河北郡市内の歯科 医院24か所 | 7~1月 | ○ | | ○ | | ○ | ○ | | | | |
| | 白山市 | ○ | ①40歳 ②前年度市の特定健 診受診者のうち、 HbA1c6.5以上の者 | 個別 | 白山市・野々市市 の歯科医院 50か所 | 6~9月 | ○ | ○ | | | ○ | | | | | |
| | 野々市市 | ○ | 40, 50, 60, 70歳 | 個別 | 白山市・野々市市 の歯科医院 44か所 | 6~9月 | ○ | ○ | ○ | | ○ | ○ | ○ | | | |
| | 津幡町 | ○ | 20, 30, 40, 50, 60, 70 歳 | 個別 | 河北郡市内の歯科 医院24か所 | 6~12月 | ○ | | ○ | | ○ | | | | ○ | 町内健康宣 言企業に受 診勧奨依頼 |
| | 内灘町 | ○ | 20, 30, 40, 50, 60, 70 歳 | 個別 | 河北郡市内の歯科 医院25か所 | 6~10月 | ○ | | ○ | | | | | | | |
| 18歳以上の町民 | | | 集団 | 集団健診会場にて 実施(年4回) | 6~10月 | | | | | | | | | | | |
| 能登中部 | 七尾市 | ○ | 40, 50, 60, 70歳 | 個別 | 七尾市・中能登町 の歯科医院26か所 | 6~11月 | ○ | | ○ | | ○ | ○ | ○ | ○ | ○ | 特定保健 指導時に 個別で受 診勧奨 |
| | 羽咋市 | ○ | 20, 30, 40, 50, 60, 70 歳 | 個別 | 市内の歯科医院14 か所 | 6~12月 | ○ | ○ | ○ | | ○ | | | | | |
| | 志賀町 | ○ | 20, 30, 40, 50, 60, 70 歳 | 個別 | 町内の歯科医院 5か所 | 7~11月 | ○ | | ○ | | ○ | ○ | | | | 町内LINE |
| | 宝達志水町 | ○ | 20, 30, 40, 50, 60, 70 歳 | 個別 | 町内の歯科医院 4か所 | 6~11月 | ○ | | ○ | | | | | | | |
| | 中能登町 | ○ | 20, 30, 40, 50, 60, 70 歳 | 個別 | 中能登町・七尾市 の歯科医院25か所 | 6~2月 | ○ | ○ | ○ | | ○ | ○ | | | ○ | |
| 能登北部 | 輪島市 | ○ | 20, 30, 40, 50, 60, 70 歳 | 個別 | 市内の歯科医院9 か所、市外の歯科 医院での受診も可 能 | 9~2月 | ○ | ○ | ○ | | ○ | | | | | |
| | 珠洲市 | ○ | 40, 50, 60, 70歳 | 個別 | 珠洲市・輪島市・穴水町・能登 町の歯科医院17か所 指定歯科医院以外で受診希望 があった歯科医院5か所 | 7~3月 | ○ | | ○ | | ○ | | | | | |
| | 穴水町 | ○ | ①40, 50, 60, 70歳 ②前年度市の特定健 診受診者のうち、 HbA1c6.5以上の者 | 個別 | 町内の歯科医院 3か所 | 9~12月 | ○ | | ○ | | ○ | | | | | |
| | 能登町 | ○ | 20, 30, 40, 50, 60, 70 歳 | 個別 | 石川県歯科医師会 輪島支部・珠洲鳳 珠支部加入の歯科 医院25か所 | 6~12月 | ○ | | ○ | | | | | | | |
| 金沢市 | ○ | 20, 25, 30, 35, 40, 45, 50, 55, 60, 65, 70, 73 歳 | 個別 | 金沢市歯科医師会 加入の200か所 | 5~10月 | ○ | ○ | ○ | | ○ | | | ○ | ○ | | |
| 計 | 19市町 | | | | | | 19市町 | 8市町 | 18市町 | 0市町 | 16市町 | 5市町 | 4市町 | 9市町 | | |

⑥成人

| 実施事業等 | 健康増進事業実施要領に基づくもの | | | | | | | | | | | | | | |
|-------|------------------|----------|-----------------------------|----------|----------|----------|---------|----------------------|----------|----------|----------|----------|----------|----------|--|
| | 歯周病検診 | | | | | | | | 歯周疾患健康教育 | | 歯周疾患健康相談 | | 訪問口腔衛生指導 | | |
| | 未受診者への再勧奨 | | 要精検・要指導判定者への受診勧奨 | 自己負担額(円) | 対象者数(人)※ | 受診者数(人)※ | 受診率(%)※ | 歯周病検診マニュアル2015に沿った実施 | 実施 | 歯科専門職の関与 | 実施 | 歯科専門職の関与 | 実施 | 歯科専門職の関与 | |
| | 実施 | 方法(具体的に) | | | | | | | | | | | | | |
| 南加賀 | 小松市 | × | | 500 | 13,753 | 1,171 | 8.5 | | × | | × | | × | | |
| | 加賀市 | × | ○ | 0 | 34,213 | 820 | 2.4 | ○ | ○ | ○ | ○ | ○ | × | | |
| | | | | | 40,213 | 137 | 0.3 | | | | | | | | |
| | 能美市 | × | | 300 | 4,396 | 245 | 5.6 | ○ | × | | × | | × | | |
| 川北町 | × | | 0 | 778 | 67 | 8.6 | ○ | × | | × | | × | | | |
| 石川中央 | かほく市 | ○ | 広報1月号で周知 | | 200 | 1,791 | 114 | 6.4 | ○ | × | | × | | × | |
| | 白山市 | ○ | 電話 ※HbA1c7.0以上の対象者のみ | | 0 | 1,535 | 174 | 11.3 | ○ | × | | ○ | ○ | × | |
| | 野々市市 | × | ハガキ送付 | | 300 | 2,794 | 164 | 5.9 | ○ | × | | × | | × | |
| | 津幡町 | ○ | 広報11月号で周知 | | 300 | 2,787 | 228 | 8.2 | ○ | × | | ○ | ○ | × | |
| | 内灘町 | × | | | 300 | 1,892 | 133 | 7.0 | ○ | × | | ○ | ○ | × | |
| 0 | | | | | 22,214 | 136 | 0.6 | | | | | | | | |
| 能登中部 | 七尾市 | ○ | はがき送付(40, 50, 60歳のみ) | | 500 | 2,523 | 81 | 3.2 | ○ | × | | × | | × | |
| | 羽咋市 | ○ | はがき送付 | | 500 | 1,364 | 98 | 7.2 | ○ | × | | × | | × | |
| | 志賀町 | ○ | 未受診案内文書送付 | | 0 | 1,206 | 129 | 10.7 | ○ | × | | × | | × | |
| | 宝達志水町 | ○ | はがき送付(40, 50歳) 広報11月号で周知 | | 500 | 845 | 48 | 5.7 | ○ | × | | × | | × | |
| | 中能登町 | ○ | 電話 | | 0 | 1,072 | 86 | 8.0 | ○ | × | | × | | × | |
| 能登北部 | 輪島市 | × | | | 0 | 1,359 | 76 | 5.6 | ○ | × | | × | | × | |
| | 珠洲市 | ○ | はがき送付 ※未受診の50歳、60歳の方 | | 0 | 628 | 46 | 7.3 | | × | | × | | × | |
| | 穴水町 | ○ | はがき送付 | ○ | 0 | 444 | 45 | 10.1 | ○ | × | | × | | × | |
| | 能登町 | ○ | 未受診案内送付 | | 0 | 912 | 114 | 12.5 | ○ | × | | × | | × | |
| 金沢市 | × | | | 400 | 46,863 | 2,512 | 5.4 | ○ | × | | × | | × | | |
| 計 | 11市町 | | 2市町 | | 121,155 | 6,351 | 5.2 | 17市町 | 1市町 | 1市町 | 4市町 | 4市町 | 0市町 | 0市町 | |

※計については、個別のみを集計・計算したもの

⑥成人

| 実施事業等 | その他 | | | | | | | | |
|-------|----------------|----|---------------------------|---------------|----|---------------------|------------------|--------------|---|
| | 歯周病検診以外の成人歯科健診 | | | 歯科健康教育・教室・相談等 | | | | | |
| | 実施 | 対象 | 集団 個別 | 実施 | 対象 | 事業名 | 内容 | 歯科専門 職の関与 | |
| 南加賀 | 小松市 | × | | × | | | | | |
| | 加賀市 | × | | | | | | | |
| | 能美市 | × | | × | | | | | |
| | 川北町 | × | | × | | | | | |
| 石川中央 | かほく市 | ○ | 1歳6カ月児健診の保護者 | 集団 | × | | | | |
| | 白山市 | × | | | × | | | | |
| | 野々市市 | × | | | × | | | | |
| | 津幡町 | ○ | 集団健診受診者 1歳6か月児健診対象の保護者 | 集団 | ○ | 健康づくり推進員 養成講座受講者 | 健康づくり推進員 養成講座 | 歯の健康について | ○ |
| | 内灘町 | ○ | 1歳6か月児健診対象の保護者 | 集団 | × | | | | |
| 能登中部 | 七尾市 | × | | | × | | | | |
| | 羽咋市 | ○ | 3歳児健診の保護者 | 集団 | × | | | | |
| | 志賀町 | × | | | × | | | | |
| | 宝達志水町 | × | | | × | | | | |
| | 中能登町 | × | | | × | | | | |
| 能登北部 | 輪島市 | × | | | × | | | | |
| | 珠洲市 | × | | | × | | | | |
| | 穴水町 | ○ | 穴水町健康フェスタ参加者 | 集団 | | | | | |
| | 能登町 | × | | | × | | | | |
| 金沢市 | × | | | × | | | | | |
| 計 | 5市町 | | | 1市町 | | | | 1市町 | |

⑦高齢者

| 実施事業等 | | 高齢者 | | | | | | | | | | | | | |
|----------|----------------------|--|---------|----------------------|----------------------------------|--------|------|-----|------------|-------------|----------|---------------|---------------|-----|---|
| | | 後期高齢者医療歯科健診(後期高齢者医療制度事業費補助金を活用したものを含む) | | | | | | | | | | | | | |
| | | 実施 | 対象 | 集団 個別 | 委託医療機関数 | 実施期間 | 受診勧奨 | | | | | | | | |
| 個別 通知 | 検診の しおり・ カレンダー | | | | | | 広報誌 | 回覧板 | ホーム ページ | ケーブ ルテレビ | ラジオ 等 | チラシ・ ポスター等 | その他 (具体的に) | | |
| 南加賀 | 小松市 | ○ | 76, 80歳 | 個別 | 市内の歯科医院 42か所 | 9~1月 | ○ | | ○ | | ○ | | ○ | ○ | 町内放送、 インフル・コ ロナワクチ ンの接種券 にチラシ同 封 |
| | 加賀市 | ○ | 75歳以上 | 個別 | 市内の歯科医院 26か所 | 6~12月 | ○ | ○ | ○ | | ○ | | | ○ | ヘルスケア アプリ、 Facebook |
| | | | | 集団 | 集団検診会場にて実 施(年2回) | 6月、11月 | | | | | | | | | |
| | 能美市 | × | | | | | | | | | | | | | |
| 川北町 | × | | | | | | | | | | | | | | |
| 石川中央 | かほく市 | ○ | 76歳 | 個別 | 河北郡市内の 歯科医院24か所 | 9~1月 | ○ | | ○ | | ○ | ○ | | | |
| | 白山市 | × | | | | | | | | | | | | | |
| | 野々市市 | × | | | | | | | | | | | | | |
| | 津幡町 | × | | | | | | | | | | | | | |
| | 内灘町 | × | | | | | | | | | | | | | |
| 能登中部 | 七尾市 | ○ | 76歳 | 個別 | 市内の歯科医院 26か所 | 6~11月 | ○ | | ○ | | ○ | ○ | ○ | ○ | |
| | 羽咋市 | ○ | 76歳 | 個別 | 市内の歯科医院 14か所 | 6~12月 | ○ | ○ | ○ | | ○ | | | | |
| | 志賀町 | ○ | 76歳 | 個別 | 町内の歯科医院 5か所 | 7~11月 | ○ | | ○ | | ○ | | | | |
| | 宝達志水町 | ○ | 76歳 | 個別 | 町内の歯科医院 4か所 | 6月~11月 | ○ | | ○ | | | | | | |
| | 中能登町 | ○ | 76歳 | 個別 | 中能登町・七尾市の 歯科医院25か所 | 6~2月 | ○ | ○ | ○ | | ○ | ○ | | ○ | |
| 能登北部 | 輪島市 | ○ | 76歳 | 個別 | 市内の歯科医院 9か所、市外の歯科医 院での受診も可 | 9~2月 | ○ | | | | ○ | | | | |
| | 珠洲市 | × | | | | | | | | | | | | | |
| | 穴水町 | × | | | | | | | | | | | | | |
| | 能登町 | × | | | | | | | | | | | | | |
| 金沢市 | ○ | 76歳 | 個別 | 金沢市歯科医師会加 入の200か所 | 5~10月 | ○ | ○ | ○ | | ○ | | ○ | ○ | | |
| 計 | 10市町 | | | | | | 10市町 | 4市町 | 9市町 | 0市町 | 9市町 | 3市町 | 3市町 | 5市町 | |

⑦高齢者

| 実施事業等 | | 高齢者 | | | | | | | | | | | | | |
|-------|-------|--|-----------|------------------|----------|----------|----------|---------|---------------------------|---------|----------|--------|--------|---------------------------------|-----------|
| | | 後期高齢者医療歯科健診(後期高齢者医療制度事業費補助金を活用したものを含む) | | | | | | | | | | | | | |
| | | 未受診者への再勧奨 | | 要精検・要指導判定者への受診勧奨 | 自己負担額(円) | 対象者数(人)※ | 受診者数(人)※ | 受診率(%)※ | 期高齢者を対象とした歯科健診マニュアルに沿った実施 | 口腔機能の評価 | | | | | その他(具体的に) |
| | | 実施 | 方法(具体的に) | | | | | | | 咀嚼機能評価 | 舌・口唇機能評価 | 嚥下機能評価 | 口腔乾燥評価 | | |
| 南加賀 | 小松市 | × | | | 500 | 2,951 | 282 | 9.6 | | | | | ○ | 口腔清掃状態、歯石の付着 | |
| | 加賀市 | × | | ○ | 0 | 14,214 | 296 | 2.1 | | | | | | | |
| | | | | | | 14,214 | 3 | 0.0 | | | | | | | |
| | 能美市 | × | | | | | | | | | | | | | |
| 川北町 | × | | | | | | | | | | | | | | |
| 石川中央 | かほく市 | ○ | 広報1月号で周知 | ○ | 200 | 606 | 50 | 8.3 | | | | | | 口腔清掃状態、歯石の付着 | |
| | 白山市 | × | | | | | | | | | | | | | |
| | 野々市市 | × | | | | | | | | | | | | | |
| | 津幡町 | × | | | | | | | | | | | | | |
| | 内灘町 | × | | | | | | | | | | | | | |
| 能登中部 | 七尾市 | × | | | 500 | 1,100 | 13 | 1.2 | ○ | ○ | | | | ・入れ歯の清掃状態 ・入れ歯の適合状態 ・咬合状態 | |
| | 羽咋市 | × | | | 500 | 429 | 22 | 5.1 | | | | | | | |
| | 志賀町 | ○ | 未受診案内文書送付 | | 0 | 460 | 61 | 13.3 | ○ | ○ | ○ | ○ | ○ | | |
| | 宝達志水町 | ○ | 広報11月号で周知 | | 500 | 269 | 11 | 4.1 | | | | | | | |
| | 中能登町 | × | | | 0 | 361 | 27 | 7.5 | ○ | ○ | | | | ・入れ歯の清掃状態 ・入れ歯の適合状態 ・咬合状態 | |
| 能登北部 | 輪島市 | × | | | 0 | 591 | 37 | 6.3 | ○ | ○ | ○ | ○ | ○ | | |
| | 珠洲市 | × | | | | | | | | | | | | | |
| | 穴水町 | × | | | | | | | | | | | | | |
| | 能登町 | × | | | | | | | | | | | | | |
| 金沢市 | × | | | 0 | 7,185 | 466 | 6.5 | ○ | ○ | ○ | ○ | ○ | | | |
| 計 | 3市町 | | 2市町 | | 28,166 | 1,265 | 4.5 | 5市町 | 5市町 | 3市町 | 3市町 | 4市町 | | | |

※計については、個別のみを集計・計算したもの

⑧介護予防

| 実施事業等 | | 介護予防・日常生活支援総合事業 | | | | | |
|-------|-------|-----------------|--------------|------------------------|---|---|--------------|
| | | 介護予防・生活支援サービス事業 | | | | | |
| | | 実施 | 訪問型 通所型 | 対象 | 事業名 | 内容 | 歯科専門 職の関与 |
| 南加賀 | 小松市 | ○ | 訪問型 | 要支援1・2 基本チェックリスト該当者 | 短期集中訪問型 口腔機能向上サービス | 歯科衛生士による口腔機能向上支援・口腔清掃の自立支援 | ○ |
| | 加賀市 | ○ | 通所型 | 要支援1・2 基本チェックリスト該当者 | 介護予防通所型サービス | 口腔体操の実施 | |
| | 能美市 | ○ | 通所型 | 要支援1・2 基本チェックリスト該当者 | 通所介護相当サービス 通所型サービスA 短期集中通所型 | 事業所においてチェックによる該当者に歯科衛生士が義歯・歯肉・歯垢等の個別チェックを実施し加算算定しているほか、個別・集団で口腔体操・嚥下体操・発声・咳払い・ブローイングの体操実施している事業所あり | ○ |
| | 川北町 | × | | | | | |
| 石川中央 | かほく市 | × | | | | | |
| | 白山市 | × | | | | | |
| | 野々市市 | × | | | | | |
| | 津幡町 | ○ | 通所型 | 要支援1・2 基本チェックリスト該当者 | ①通所型短期集中予防サービス事業 (健康アップ教室 かがやき) ②通所型・住民主体支援事業 (はつらつ体操福祉センター教室) | ①年2コース実施し、1コース24回の講座内容の内、3回は歯科医師・歯科衛生士、1回は言語聴覚士による口腔機能向上支援・口腔清掃の自立支援し、1回は管理栄養士による生活習慣改善支援(栄養・保健)、その他の回は、健康運動指導士による運動等を実施 ②①を修了した方が対象で、毎週1回実施し、介護予防メイト(介護予防を普及啓発するボランティア)が主体的に運動や認知機能改善プログラムを実施毎回、教室の最初に口腔体操を実施 | ○ |
| | 内灘町 | ○ | 通所型 | 要支援1・2 基本チェックリスト該当者 | 介護予防通所型サービス | 口腔機能向上のための口腔清掃指導、嚥下機能訓練・指導 | ○ |
| 能登中部 | 七尾市 | ○ | 通所型 | 要支援1・2 基本チェックリスト該当者 | 短期集中予防サービス事業通所・訪問一体型「ななお元気UPスクール」 | 歯科衛生士によるフレイル予防講座(口腔清掃、口腔体操) | ○ |
| | 羽咋市 | × | | | | | |
| | 志賀町 | ○ | 通所型 | 要支援1・2 基本チェックリスト該当者 | 通所介護相当サービス 通所型サービスA 通所型住民主体Bサービス | 口腔体操の実施 | |
| | 宝達志水町 | ○ | 通所型 | 要支援1・2 基本チェックリスト該当者 | 介護予防通所型サービス | 口腔体操の実施 | |
| | 中能登町 | ○ | 通所型 | 要支援1・2 基本チェックリスト該当者 | 介護予防通所型サービス | 口腔体操の実施 | |
| 能登北部 | 輪島市 | ○ | 通所型 | 要支援1・2 基本チェックリスト該当者 | 介護予防アクティビティ教室 元気デイサービス(通所型サービスA) | 口腔体操の実施 | |
| | 珠洲市 | ○ | 通所型 | 要支援1・2 基本チェックリスト該当者 | 通所型サービス(従前、サービス・活動A) | 口腔清掃・口腔体操の実施 | ○ |
| | 穴水町 | × | | | | | |
| | 能登町 | × | | | | | |
| 金沢市 | ○ | 通所型 | 要支援認定者、事業対象者 | 短期集中通所型口腔機能向上サービス | 歯科医師と歯科衛生士による口腔機能向上支援・口腔清掃の自立支援 | ○ | |
| 計 | 12市町 | | | | | | 7市町 |

⑧介護予防

| 実施事業等 | | 介護予防・日常生活支援総合事業 | | | | |
|-------|-------|---------------------------|------------------------|---|--|----------|
| | | 一般介護予防事業(通いの場以外で実施しているもの) | | | | |
| | | 実施 | 対象 | 事業名 | 内容 | 歯科専門職の関与 |
| 南加賀 | 小松市 | ○ | 65歳以上の全高齢者 | フレイル測定会 | フレイルチェック(握力、脚力、バランス) オーラルフレイルに関する講座 | |
| | 加賀市 | × | | | | |
| | 能美市 | × | | | | |
| | 川北町 | × | | | | |
| 石川中央 | かほく市 | ○ | 65歳以上の高齢者 | 介護予防あれこれ講座 介護予防普及啓発事業 | 言語聴覚士・歯科衛生士による口腔ケアに関する講話 ケーブルテレビでかほくプラチナかみかみ体操(市内医療機関所属の言語聴覚士が監修し作成)を放送 | ○ |
| | 白山市 | ○ | 65歳以上の高齢者 | 介護予防講座 | 嚥下体操に関する講話と実技 | |
| | 野々市市 | × | | | | |
| | 津幡町 | × | | | | |
| | 内灘町 | × | | | | |
| 能登中部 | 七尾市 | × | | | | |
| | 羽咋市 | ○ | 建設型仮設住宅の入居者 | 健康教育・健康相談 | 歯科衛生士による歯と口の健康に関する講話を実施 | ○ |
| | 志賀町 | ○ | 老人会会員 65歳以上の高齢者 | 食力の会 健康教室 | 言語聴覚士・管理栄養士による講話を実施 | |
| | 宝達志水町 | × | | | | |
| | 中能登町 | ○ | 65歳以上の高齢者 | 介護予防講座 | 希望する団体を対象に歯科衛生士による口腔ケアに関する講話を実施 | ○ |
| 能登北部 | 輪島市 | × | | | | |
| | 珠洲市 | ○ | 65歳以上の全高齢者 | ふれあい講座(口腔編) | 口腔ケアの必要性、唾液腺マッサージ、 口腔体操に関する講話と実技 | |
| | 穴水町 | ○ | 65歳以上の高齢者 | フレイル予防教室 | 口腔機能の低下を予防するために、口腔体操、 唾液腺マッサージ、口腔清掃に関する講話と実技 いきいき百歳体操と併用 | ○ |
| | 能登町 | × | | | | |
| 金沢市 | ○ | 65歳以上の高齢者 | 転ばん元気な体づくり教室 | 筋トレと主として、栄養改善、口腔ケア、 認知症予防の介護予防の普及 | ○ | |
| | | | 学ぼう！フレイル予防 (お口の機能編) | 口腔清掃等に関する講話と口腔体操等の実技 | | |
| | | | フレイル予防事業 | フレイルチェック (握力、片足立ち上がり、舌運動、 手足の筋肉量の測定等) | | |
| 計 | 9市町 | | | | | 5市町 |

⑧介護予防

| 実施事業等 | | 介護予防・日常生活支援総合事業 | | | | |
|-------|-------|--|---|---------------------------------------|--|----------|
| | | 一般介護予防事業（通いの場で実施しているもの） ※左記と重複している場合は再掲 | | | | |
| | | 実施 | 対象 | 事業名 | 内容 | 歯科専門職の関与 |
| 南加賀 | 小松市 | ○ | いきいきサロン等の参加者 | 介護予防講座 | 口腔体操、唾液腺マッサージ、フイルの講話 | ○ |
| | 加賀市 | ○ | 地域おたっしやサークルの参加者 | 加賀市地域介護予防活動支援事業（地域おたっしやサークル事業） | 歯科衛生士を年に1回派遣し、口腔機能向上の講話と唾液腺マッサージや健口体操の実技 | ○ |
| | 能美市 | ○ | のみ活倶楽部の参加者 | 高齢者の保健事業と介護予防の一体的実施 | 運動、脳トレ、食事、笑いのメニューに加えて口腔体操を実施。口腔機能のフレイルチェックを年度内に2回行い、変化を確認 希望する町内会に歯科衛生士を派遣し、口腔ケア・口腔体操の講話を実施 | ○ |
| | 川北町 | ○ | 百歳体操の参加者 | 口腔ケアと栄養の講座 | 咀嚼能力・口腔機能の検査、唾液腺マッサージ・口腔体操、歯科医師と栄養士による講話、栄養食生活チェックアンケートの実施 | ○ |
| 石川中央 | かほく市 | ○ | 住民主体の通いの場の参加者 | かほくプラチナかみかみ体操 | かほくプラチナかみかみ体操の実施 フレイル予防（オーラルフレイル含む）講座の実施 | ○ |
| | 白山市 | × | | | | |
| | 野々市市 | ○ | 住民主体の通いの場の参加者 | 介護予防教室 | 口腔体操、フレイルの講話 | ○ |
| | 津幡町 | ○ | ふれあいいきいきサロン参加者 | 高齢者の保健事業と介護予防の一体的実施（健康講座） | 歯科衛生士が講師となり、口腔ケア・口腔体操の講話を実施。 | ○ |
| | 内灘町 | × | | | | |
| 能登中部 | 七尾市 | ○ | 住民主体の通いの場の参加者 | 通いの場でのかみかみ体操等普及 | DVDを使用した口腔機能向上の体操普及 介護予防手帳を配布し、オーラルフレイルや口腔体操について紹介 | |
| | 羽咋市 | ○ | 住民主体の通いの場の参加者 | 歯と口の健康教室 | 口腔ケアに関する講話、口腔体操など | ○ |
| | 志賀町 | ○ | 一般介護予防事業参加者 | かみかみ百歳体操 出前講座 | DVDを使用した口腔機能向上の体操普及 要望があったそくさい会等の集いの場に保健師や栄養士が出向き、オーラルフレイルに関する講話を行っている | |
| | 宝達志水町 | ○ | 要介護になる恐れのある65歳以上の高齢者で、送迎がなければ教室に参加できない人 | 送迎付き介護予防事業 | 自宅から会場までの送迎・健康チェック・体力チェック・転倒予防体操・運動・認知症予防レクリエーション、口腔体操など | |
| | 中能登町 | ○ | 住民主体の通いの場の参加者 | かみかみ百歳体操 | いきいき百歳体操実施グループのうち、希望するグループがDVD教材を使用し口腔体操を実施 | |
| 能登北部 | | | 65歳以上の高齢者 | 介護予防講座 | 希望する団体を対象に歯科衛生士による口腔ケアに関する講話を実施 | ○ |
| | 輪島市 | ○ | 65歳以上の全高齢者 | かみかみ百歳体操 | いきいき百歳体操実施グループのうち、希望するグループが実施 | |
| | 珠洲市 | ○ | 65歳以上の高齢者 | かみかみ百歳体操 ふれあい講座（口腔編） | 百歳体操グループにかみかみ百歳体操のDVD配布 口腔ケアの必要性、唾液腺マッサージ、口腔体操に関する講話と実技 | |
| | 穴水町 | ○ | 65歳以上の高齢者 | フレイル予防教室 かみかみ百歳体操 | 口腔機能の低下を予防するために、口腔体操、唾液腺マッサージ、口腔清掃に関する講話と実技 いきいき百歳体操実施グループのうち、希望するグループが実施 | |
| 能登町 | ○ | 高齢者交流会 | 介護予防教室 | 歯科衛生士を派遣し、口腔清掃に関する講話と唾液腺マッサージや健口体操の実技 | ○ | |
| 金沢市 | ○ | 65歳以上の高齢者 | そくさい地域出前講座 | 口腔体操、唾液腺マッサージ、口腔清掃に関する講話と実技 | ○ | |
| | | | フレイル予防事業 | フレイルチェック（握力、片足立ち上がり、舌運動、手足の筋肉量の測定等） | | |
| 計 | 17市町 | | | | | 11市町 |

⑨要介護者

| 実施事業等 | 地域包括支援センター | | | | | 要介護者 | | | その他 | | |
|-------|----------------------|------------------------|---|-------|-----|-------------|---------------------------------|-----|---------|--------------|-----|
| | 運営協議会 | 地域ケア会議 | | | | 歯科健診・教室・相談等 | | | 職員向け研修等 | | |
| | 委員として 歯科職種の 参加 | 全設置数 | 左のうち、歯科職種が 参加している会議の数 (毎回ではなくても可。ケースに 応じてメンバーとなる場合は計 上) | | 実施 | 内容 | 歯科専門 職の関与 | 実施 | 内容 | 歯科専門 職の関与 | |
| | | | 歯科医師 | 歯科衛生士 | | | | | | | |
| 南加賀 | 小松市 | × | 11 | 1 | 3 | × | | | × | | |
| | 加賀市 | ○ | 16 | 0 | 0 | × | | | × | | |
| | 能美市 | × | 3 | 1 | 0 | ○ | 口腔ケア チェック シート活用 (HP掲載) | | × | | |
| | 川北町 | × | 1 | 0 | 0 | × | | | × | | |
| 石川中央 | かほく市 | ○ | 1 | 0 | 0 | × | | | × | | |
| | 白山市 | × | 7 | 0 | 0 | × | | | × | | |
| | 野々市市 | × | 3 | 0 | 0 | × | | | × | | |
| | 津幡町 | ○ (地域包括ケア 推進協議会) | 1 (医療介護連携 部会) | 1 | 0 | × | | | × | | |
| | 内灘町 | × | 2 | 0 | 0 | × | | | × | | |
| 能登中部 | 七尾市 | × | 1 | 0 | 0 | × | | | × | | |
| | 羽咋市 | ○ | 1 | 0 | 0 | × | | | × | | |
| | 志賀町 | × | 5 | 0 | 0 | × | | | × | | |
| | 宝達志水町 | × | 1 | 0 | 0 | × | | | × | | |
| | 中能登町 | ○ | 1 | 0 | 0 | × | | | × | | |
| 能登北部 | 輪島市 | ○ | 1 | 0 | 1 | × | | | × | | |
| | 珠洲市 | ○ | 5 | 0 | 0 | × | | | × | | |
| | 穴水町 | × | 1 | 0 | 0 | × | | | × | | |
| | 能登町 | ○ | 1 | 0 | 0 | × | | | × | | |
| 金沢市 | ○ | 20 | 0 | 0 | × | | | × | | | |
| 計 | 9市町 | 82 | 3 | 4 | 1市町 | | 0市町 | 0市町 | | | 0市町 |

⑩障害者(児)

| 実施事業等 | | 障害者(児) | | | | | | |
|-------|-------|-------------|----|---------------|--|--|-----|-----|
| | | 歯科健診・教室・相談等 | | | | | | |
| | | 実施 | 対象 | | | | 事業名 | 内容 |
| 本人 | 保護者 | | 職員 | その他 (具体的に) | | | | |
| 南加賀 | 小松市 | × | | | | | | |
| | 加賀市 | × | | | | | | |
| | 能美市 | × | | | | | | |
| | 川北町 | × | | | | | | |
| 石川中央 | かほく市 | × | | | | | | |
| | 白山市 | × | | | | | | |
| | 野々市市 | × | | | | | | |
| | 津幡町 | × | | | | | | |
| | 内灘町 | × | | | | | | |
| 能登中部 | 七尾市 | × | | | | | | |
| | 羽咋市 | × | | | | | | |
| | 志賀町 | × | | | | | | |
| | 宝達志水町 | × | | | | | | |
| | 中能登町 | × | | | | | | |
| 能登北部 | 輪島市 | × | | | | | | |
| | 珠洲市 | × | | | | | | |
| | 穴水町 | × | | | | | | |
| | 能登町 | × | | | | | | |
| | 金沢市 | × | | | | | | |
| | 計 | 0市町 | | | | | | 0市町 |

①普及啓発活動

| 実施事業等 | | 住民対象イベント等 | | | | | | | | | | | |
|-------|-------|------------|-----|----------|-------------|-----------|--------|----------------------|----------|---------|-------------------|--------------------------------------|-------------------------------------|
| | | 歯と口の健康週間行事 | | | | | | | コンクール・表彰 | | | | |
| | | 実施 | 対象 | 内容 | | | | | 歯科専門職の関与 | 実施 | 対象 | 事業名 | 内容 |
| 歯科健診 | 歯科相談 | | | フッ化物歯面塗布 | フッ化物濃度(ppm) | その他(具体的に) | | | | | | | |
| 南加賀 | 小松市 | ○ | 市民 | ○ | ○ | ○ | 9,000 | | ○ | ○ | 80歳以上 | 8020達成者表彰 | 8020達成者を表彰(115名) |
| | | | | | | | | | | ○ | 小学生 | 歯と口の健康に関する標語入賞者表彰 | 優秀賞10名、優良賞20名を表彰 |
| | | | | | | | | | | | ○ | 幼児 | 歯と口の健康に関する図画入賞者表彰 |
| | 加賀市 | ○ | 市民 | ○ | ○ | ○ | 9,000 | 歯周病検診 | ○ | | | | |
| | 能美市 | ○ | 市民 | ○ | ○ | | | 歯磨き指導、フッ化物洗口体験(4歳以上) | ○ | × | | | |
| | 川北町 | × | | | | | | | × | | | | |
| 石川中央 | かほく市 | × | | | | | | | | ○ | 80歳以上 | 8020達成者表彰 | 8020達成者(10名)を表彰(河北歯科医師会主催) |
| | 白山市 | ○ | 市民 | ○ | ○ | ○ | 9,000 | | ○ | × | | | |
| | 野々市市 | ○ | 市民 | ○ | ○ | ○ | 9,000 | | ○ | × | | | |
| | 津幡町 | × | | | | | | | | ○ | 80歳以上 | 8020達成者表彰 | 8020達成者(8名)を表彰(河北歯科医師会主催) |
| | 内灘町 | × | | | | | | | | ○ | 80歳以上 | 8020達成者表彰 | 8020達成者を表彰(10名) |
| 能登中部 | 七尾市 | × | | | | | | | | ○ | 80歳以上 | 8020達成者表彰 | 8020達成者17人を七尾市歯科医師会長表彰(郵送) |
| | 羽咋市 | ○ | 市民 | ○ | ○ | ○ | 9,000 | ブラッシング指導 | ○ | × | | | |
| | 志賀町 | × | | | | | | | | × | | | |
| | 宝達志水町 | × | | | | | | | | × | | | |
| | 中能登町 | × | | | | | | | | × | | | |
| 能登北部 | 輪島市 | ○ | 市民 | ○ | ○ | | | | ○ | ○ | 小学生 | 歯と口の健康に関する図画入賞者表彰 | 最優秀者1名、優秀者3名を市長表彰 最優秀作品は歯科医院等に掲示 |
| | | | | | | | | | | ○ | 80歳以上 | 8020表彰式 | 8020達成者13名を市長表彰 |
| | 珠洲市 | ○ | 市民 | ○ | ○ | ○ | 9,000 | | ○ | × | | | |
| | 穴水町 | × | | | | | | | | × | | | |
| | 能登町 | × | | | | | | | | × | | | |
| 金沢市 | ○ | 市民 | ○ | ○ | | | フッ化物洗口 | ○ | ○ | 小中学生と学校 | いい歯大好き!! 学校審査会 | 各小中学校より、歯に関する保健活動・標語・研究等を募集し、優秀作品を表彰 | |
| | | | | | | | | | | 80歳以上 | かなざわ歯ッピー長寿8020表彰 | 8020達成者約30名を市長表彰 | |
| 計 | 9市町 | | 9市町 | 9市町 | 6市町 | | | | 9市町 | 7市町 | | | |

①普及啓発活動

| 実施事業等 | | 住民対象講演・イベント等 | | | | | | | |
|-------|-------|--------------|----|-----|----|-------------|----|-----------------------------|--|
| | | 講演会等 | | | | その他事業・イベント等 | | | |
| | | 実施 | 対象 | 事業名 | 内容 | 実施 | 対象 | 事業名 | 内容 |
| 南加賀 | 小松市 | × | | | | × | | | |
| | 加賀市 | × | | | | × | | | |
| | 能美市 | × | | | | × | | | |
| | 川北町 | × | | | | × | | | |
| 石川中央 | かほく市 | × | | | | ○ | 市民 | 生涯学習フェスティバル 歯の健康チェックコーナー | 無料歯科相談・歯磨き指導・フッ素 塗布 |
| | 白山市 | × | | | | × | | | |
| | 野々市市 | × | | | | × | | | |
| | 津幡町 | × | | | | ○ | 町民 | 健康まつり | 歯科保健ブースで、歯科保健に関する クイズを実施、町で実施している歯科 保健に関する取組を掲示した。また石 川県歯科医師会による生活歯援プロゲ ラムを実施した。 |
| | 内灘町 | × | | | | × | | | |
| 能登中部 | 七尾市 | × | | | | × | | | |
| | 羽咋市 | × | | | | × | | | |
| | 志賀町 | × | | | | × | | | |
| | 宝達志水町 | × | | | | × | | | |
| | 中能登町 | × | | | | × | | | |
| 能登北部 | 輪島市 | × | | | | | | | |
| | 珠洲市 | × | | | | × | | | |
| | 穴水町 | × | | | | ○ | 町民 | 穴水町健康フェスタ | 歯科健診や健康講話の実施 |
| | 能登町 | × | | | | × | | | |
| | 金沢市 | × | | | | × | | | |
| | 計 | 0市町 | | | | 3市町 | | | |

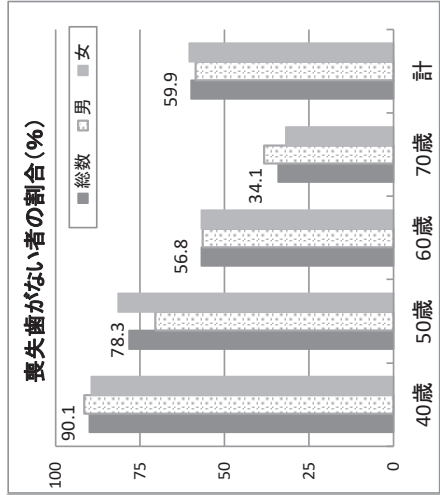
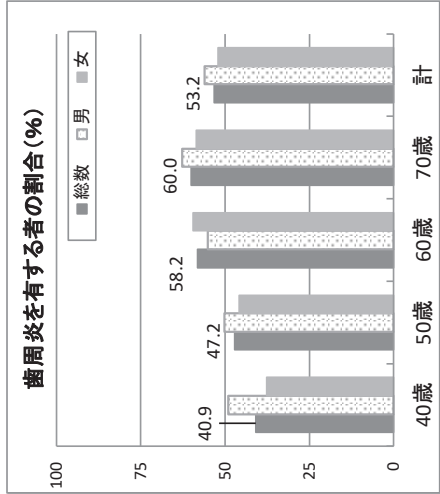
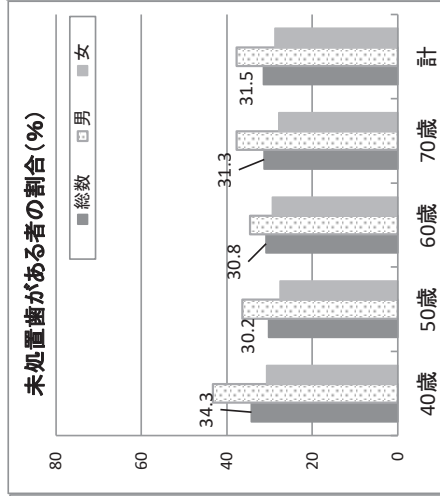
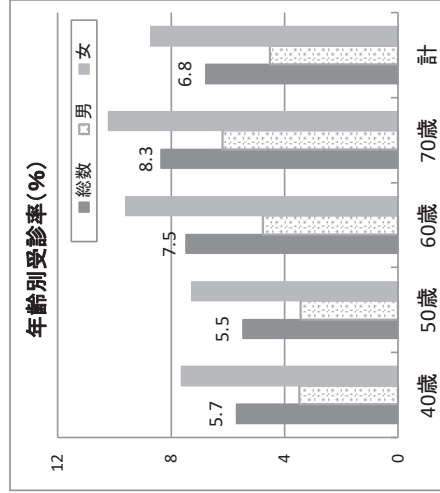
令和6年度歯周病検診結果【節目年齢のみ、男女別】

| 年 齢 | 総数 | | | | | | | | | | 男 | | | | | | | | | | 女 | | | | | | | | | |
|------------------|----------|-------|-------|-------|--------|--------|--------|--------|--------|-------|-------|-------|-------|-------|-------|--------|--------|-------|-------|-------|-------|-------|-------|--------|--------|--|--|--|--|--|
| | 20歳 | 30歳 | 40歳 | 50歳 | 60歳 | 70歳 | 計*1 | 計*2 | 20歳 | 30歳 | 40歳 | 50歳 | 60歳 | 70歳 | 計*1 | 計*2 | 20歳 | 30歳 | 40歳 | 50歳 | 60歳 | 70歳 | 計*1 | 計*2 | | | | | | |
| | 対象者数 (人) | 8,722 | 6,139 | 9,558 | 11,636 | 10,168 | 11,995 | 58,218 | 43,357 | 4,462 | 3,069 | 4,467 | 5,456 | 4,491 | 5,554 | 27,499 | 19,988 | 4,260 | 3,070 | 5,091 | 6,180 | 5,677 | 6,441 | 30,719 | 23,389 | | | | | |
| 受診者数 (人) | 283 | 282 | 543 | 636 | 759 | 1,001 | 3,504 | 2,939 | 141 | 92 | 155 | 187 | 214 | 344 | 1,133 | 900 | 142 | 190 | 388 | 449 | 545 | 657 | 2,371 | 2,039 | | | | | | |
| 受診率 (%) | 3.2 | 4.6 | 5.7 | 5.5 | 7.5 | 8.3 | 6.0 | 6.8 | 3.2 | 3.0 | 3.5 | 3.4 | 4.8 | 6.2 | 24 | 4.5 | 3.3 | 6.2 | 7.6 | 7.3 | 9.6 | 10.2 | 44 | 8.7 | | | | | | |
| 未処置歯がある者の数 (人) | 73 | 86 | 186 | 192 | 234 | 313 | 1,084 | 925 | 40 | 32 | 67 | 68 | 74 | 130 | 411 | 339 | 33 | 54 | 119 | 124 | 160 | 183 | 673 | 586 | | | | | | |
| 未処置歯がある者の割合 (%) | 25.8 | 30.5 | 34.3 | 30.2 | 30.8 | 31.3 | 30.9 | 31.5 | 28.4 | 34.8 | 43.2 | 36.4 | 34.6 | 37.8 | 21.5 | 37.7 | 23.2 | 28.4 | 30.7 | 27.6 | 29.4 | 27.9 | 167 | 28.7 | | | | | | |
| Cコード1の者の数 (人) | 61 | 64 | 174 | 230 | 302 | 401 | 1,232 | 1,107 | 33 | 16 | 59 | 63 | 69 | 139 | 379 | 330 | 28 | 48 | 115 | 167 | 233 | 262 | 853 | 777 | | | | | | |
| Cコード2の者の数 (人) | 2 | 10 | 48 | 70 | 140 | 200 | 470 | 458 | 0 | 4 | 17 | 31 | 49 | 77 | 178 | 174 | 2 | 6 | 31 | 39 | 91 | 123 | 292 | 284 | | | | | | |
| Cコード1とコード2の計 (人) | 63 | 74 | 222 | 300 | 442 | 601 | 1,702 | 1,565 | 33 | 20 | 76 | 94 | 118 | 216 | 557 | 504 | 30 | 54 | 146 | 206 | 324 | 385 | 1,145 | 1,061 | | | | | | |
| コード1の者の割合 (%) | 21.6 | 22.7 | 32.0 | 36.2 | 39.8 | 40.1 | 35.2 | 37.7 | 23.4 | 17.4 | 38.1 | 33.7 | 32.2 | 40.4 | 185 | 36.7 | 19.7 | 25.3 | 29.6 | 37.2 | 42.8 | 39.9 | 194 | 38.1 | | | | | | |
| コード2の者の割合 (%) | 0.7 | 3.5 | 8.8 | 11.0 | 18.4 | 20.0 | 13.4 | 15.6 | 0.0 | 4.3 | 11.0 | 16.6 | 22.9 | 22.4 | 77 | 19.3 | 1.4 | 3.2 | 8.0 | 8.7 | 16.7 | 18.7 | 57 | 13.9 | | | | | | |
| コード1とコード2の割合 (%) | 22.3 | 26.2 | 40.9 | 47.2 | 58.2 | 60.0 | 48.6 | 53.2 | 23.4 | 21.7 | 49.0 | 50.3 | 55.1 | 62.8 | 262 | 56.0 | 21.1 | 28.4 | 37.6 | 45.9 | 59.4 | 58.6 | 251 | 52.0 | | | | | | |
| 喪失歯がない者の数 (人) | 277 | 276 | 489 | 498 | 431 | 341 | 2,312 | 1,759 | 138 | 90 | 142 | 132 | 121 | 132 | 755 | 527 | 139 | 186 | 347 | 366 | 310 | 209 | 1,557 | 1,232 | | | | | | |
| 喪失歯がない者の割合 (%) | 97.9 | 97.9 | 90.1 | 78.3 | 56.8 | 34.1 | 66.0 | 59.9 | 97.9 | 97.8 | 91.6 | 70.6 | 56.5 | 38.4 | 45.3 | 58.6 | 97.9 | 97.9 | 89.4 | 81.5 | 56.9 | 31.8 | 45.5 | 60.4 | | | | | | |

※CPD歯周ポケット:コード1は4~5mmに達するポケット、コード2は6mmを超えるポケット

計*1:20、30、40、50、60、70歳の対象者を計上

計*2:40、50、60、70歳の対象者を計上



令和6年度歯周病検診結果【節目年齢のみ、地域別】

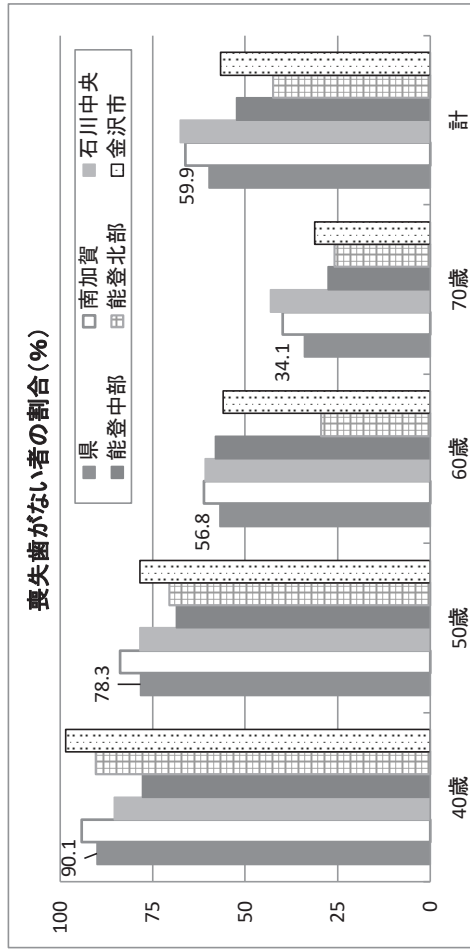
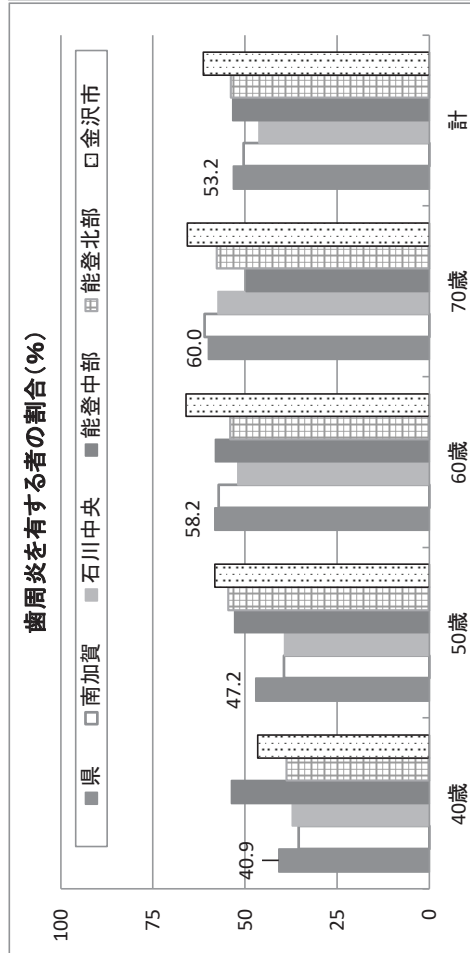
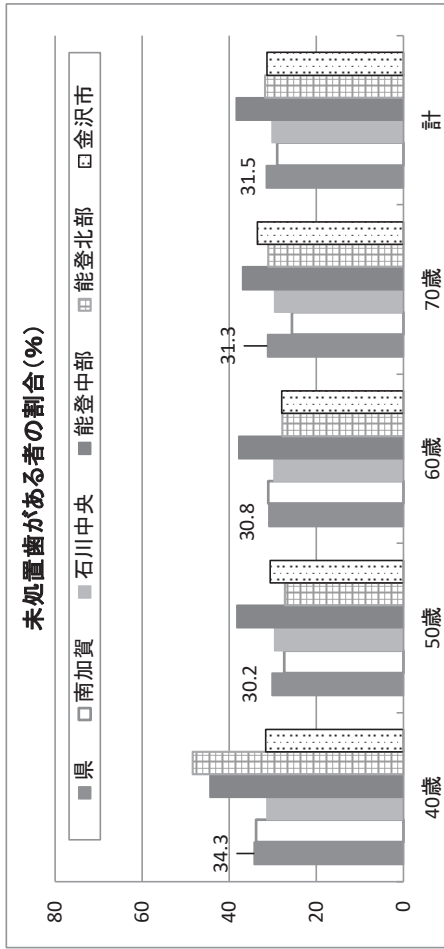
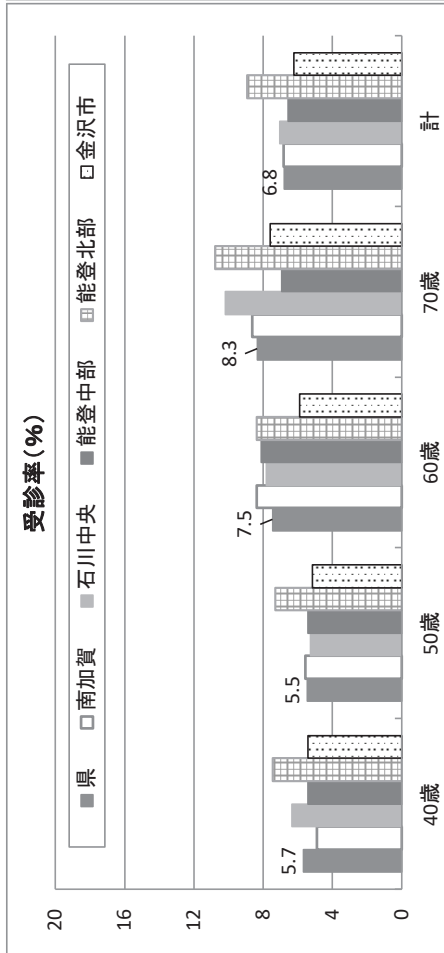
| 年 齢 | 県 | | | | | | | | | | 南加賀 | | | | | | | | | | 石川中央 | | | | | | | | | |
|------------------|-------|-------|-------|--------|--------|--------|--------|--------|-------|-------|-------|-------|-------|-------|--------|--------|-------|-------|-------|-------|-------|-------|--------|-------|--|--|--|--|--|--|
| | 20歳 | 30歳 | 40歳 | 50歳 | 60歳 | 70歳 | 計*1 | 計*2 | 20歳 | 30歳 | 40歳 | 50歳 | 60歳 | 70歳 | 計*1 | 計*2 | 20歳 | 30歳 | 40歳 | 50歳 | 60歳 | 70歳 | 計*1 | 計*2 | | | | | | |
| 対象者数 (人) | 8,722 | 6,139 | 9,558 | 11,636 | 10,168 | 11,995 | 58,218 | 43,357 | 2,200 | 2,203 | 2,474 | 3,677 | 2,921 | 2,588 | 16,063 | 11,660 | 1,021 | 1,008 | 3,218 | 2,561 | 1,894 | 1,658 | 11,360 | 9,331 | | | | | | |
| 受診者数 (人) | 283 | 282 | 543 | 636 | 759 | 1,001 | 3,504 | 2,939 | 74 | 106 | 121 | 205 | 245 | 223 | 974 | 794 | 55 | 59 | 204 | 135 | 148 | 169 | 770 | 656 | | | | | | |
| 受診率 (%) | 3.2 | 4.6 | 5.7 | 5.5 | 7.5 | 8.3 | 6.0 | 6.8 | 3.4 | 4.8 | 4.9 | 5.6 | 8.4 | 8.6 | 6.1 | 6.8 | 5.4 | 5.9 | 6.3 | 5.3 | 7.8 | 10.2 | 6.8 | 7.0 | | | | | | |
| 未処置歯がある者の数 (人) | 73 | 86 | 186 | 192 | 234 | 313 | 1,084 | 925 | 26 | 40 | 41 | 56 | 76 | 57 | 296 | 230 | 7 | 12 | 64 | 40 | 44 | 50 | 217 | 198 | | | | | | |
| 未処置歯がある者の割合 (%) | 25.8 | 30.5 | 34.3 | 30.2 | 30.8 | 31.3 | 30.9 | 31.5 | 35.1 | 37.7 | 33.9 | 27.3 | 31.0 | 25.6 | 30.4 | 29.0 | 12.7 | 20.3 | 31.4 | 29.6 | 29.7 | 29.6 | 28.2 | 30.2 | | | | | | |
| C | 61 | 64 | 174 | 230 | 302 | 401 | 1,232 | 1,107 | 20 | 17 | 34 | 68 | 102 | 98 | 339 | 302 | 11 | 12 | 58 | 41 | 48 | 65 | 235 | 212 | | | | | | |
| P | 2 | 10 | 48 | 70 | 140 | 200 | 470 | 458 | 0 | 3 | 9 | 13 | 38 | 38 | 101 | 98 | 0 | 3 | 18 | 12 | 29 | 32 | 94 | 91 | | | | | | |
| I | 63 | 74 | 222 | 300 | 442 | 601 | 1,702 | 1,565 | 20 | 20 | 43 | 81 | 140 | 136 | 440 | 400 | 11 | 15 | 76 | 53 | 77 | 97 | 329 | 303 | | | | | | |
| コード1とコード2の計 (人) | 216 | 227 | 320 | 362 | 398 | 401 | 352 | 377 | 270 | 160 | 281 | 332 | 416 | 439 | 348 | 380 | 200 | 203 | 284 | 304 | 324 | 385 | 305 | 323 | | | | | | |
| コード1の者の割合 (%) | 0.7 | 3.5 | 8.8 | 11.0 | 18.4 | 20.0 | 13.4 | 15.6 | 0.0 | 2.8 | 7.4 | 6.3 | 15.5 | 17.0 | 10.4 | 12.3 | 0.0 | 5.1 | 8.8 | 8.9 | 19.6 | 18.9 | 12.2 | 13.9 | | | | | | |
| コード2の者の割合 (%) | 22.3 | 26.2 | 40.9 | 47.2 | 58.2 | 60.0 | 48.6 | 53.2 | 27.0 | 18.9 | 35.5 | 39.5 | 57.1 | 61.0 | 45.2 | 50.4 | 20.0 | 25.4 | 37.3 | 39.3 | 52.0 | 57.4 | 42.7 | 46.2 | | | | | | |
| コード1とコード2の割合 (%) | 23.0 | 29.7 | 49.7 | 59.2 | 76.6 | 80.0 | 62.0 | 68.8 | 27.0 | 21.7 | 42.9 | 45.8 | 74.2 | 78.1 | 55.6 | 62.8 | 20.0 | 30.5 | 46.1 | 48.2 | 71.6 | 75.9 | 55.3 | 60.1 | | | | | | |
| 喪失歯がない者の数 (人) | 277 | 276 | 489 | 498 | 431 | 341 | 2,312 | 1,759 | 72 | 105 | 114 | 172 | 150 | 89 | 702 | 525 | 55 | 58 | 174 | 106 | 90 | 73 | 556 | 443 | | | | | | |
| 喪失歯がない者の割合 (%) | 97.9 | 97.9 | 90.1 | 78.3 | 56.8 | 34.1 | 66.0 | 59.9 | 97.3 | 99.1 | 94.2 | 83.9 | 61.2 | 39.9 | 72.1 | 66.1 | 100.0 | 98.3 | 85.3 | 78.5 | 60.8 | 43.2 | 72.2 | 67.5 | | | | | | |

| 年 齢 | 能登中部 | | | | | | | | | | 能登北部 | | | | | | | | | | 金沢市 | | | | | | | | | |
|------------------|------|-------|-------|-------|-------|-------|-------|-------|-------|------|------|------|------|-------|-------|-------|-------|-------|-------|-------|-------|-------|--------|--------|--|--|--|--|--|--|
| | 20歳 | 30歳 | 40歳 | 50歳 | 60歳 | 70歳 | 計*1 | 計*2 | 20歳 | 30歳 | 40歳 | 50歳 | 60歳 | 70歳 | 計*1 | 計*2 | 20歳 | 30歳 | 40歳 | 50歳 | 60歳 | 70歳 | 計*1 | 計*2 | | | | | | |
| 対象者数 (人) | 562 | 432 | 1,000 | 1,639 | 1,465 | 2,035 | 7,133 | 6,139 | 274 | 191 | 416 | 602 | 728 | 1,078 | 3,289 | 2,824 | 4,665 | 2,305 | 2,450 | 3,157 | 3,160 | 4,636 | 20,373 | 13,403 | | | | | | |
| 受診者数 (人) | 18 | 21 | 54 | 89 | 119 | 141 | 442 | 403 | 11 | 13 | 31 | 44 | 61 | 116 | 276 | 252 | 125 | 83 | 133 | 163 | 186 | 352 | 1,042 | 834 | | | | | | |
| 受診率 (%) | 3.2 | 4.9 | 5.4 | 5.4 | 8.1 | 6.9 | 6.2 | 6.6 | 4.0 | 6.8 | 7.5 | 7.3 | 8.4 | 10.8 | 8.4 | 8.9 | 2.7 | 3.6 | 5.4 | 5.2 | 5.9 | 7.6 | 5.1 | 6.2 | | | | | | |
| 未処置歯がある者の数 (人) | 4 | 7 | 24 | 34 | 45 | 52 | 166 | 155 | 1 | 3 | 15 | 12 | 17 | 36 | 84 | 80 | 35 | 24 | 42 | 50 | 52 | 118 | 321 | 262 | | | | | | |
| 未処置歯がある者の割合 (%) | 22.2 | 33.3 | 44.4 | 38.2 | 37.8 | 36.9 | 37.6 | 38.5 | 9.1 | 23.1 | 48.4 | 27.3 | 27.9 | 31.0 | 30.4 | 31.7 | 28.0 | 28.9 | 31.6 | 30.7 | 28.0 | 33.5 | 30.8 | 31.4 | | | | | | |
| C | 1 | 1 | 22 | 32 | 43 | 42 | 141 | 139 | 0 | 3 | 8 | 16 | 22 | 38 | 87 | 84 | 29 | 31 | 52 | 73 | 87 | 158 | 430 | 370 | | | | | | |
| P | 1 | 4 | 7 | 15 | 26 | 28 | 81 | 76 | 0 | 0 | 4 | 8 | 11 | 29 | 52 | 52 | 1 | 0 | 10 | 22 | 36 | 73 | 142 | 141 | | | | | | |
| I | 2 | 5 | 29 | 47 | 69 | 70 | 222 | 215 | 0 | 3 | 12 | 24 | 33 | 67 | 139 | 136 | 30 | 31 | 62 | 95 | 123 | 231 | 572 | 511 | | | | | | |
| コード1とコード2の計 (人) | 5.6 | 4.8 | 40.7 | 36.0 | 36.1 | 29.8 | 31.9 | 34.5 | 0.0 | 23.1 | 25.8 | 36.4 | 36.1 | 32.8 | 31.5 | 33.3 | 23.2 | 37.3 | 39.1 | 44.8 | 46.8 | 44.9 | 41.3 | 44.4 | | | | | | |
| コード1の者の割合 (%) | 5.6 | 19.0 | 13.0 | 16.9 | 21.8 | 19.9 | 18.3 | 18.9 | 0.0 | 0.0 | 12.9 | 18.2 | 18.0 | 25.0 | 18.8 | 20.6 | 0.8 | 0.0 | 7.5 | 13.5 | 19.4 | 20.7 | 13.6 | 16.9 | | | | | | |
| コード2の者の割合 (%) | 11.1 | 23.8 | 53.7 | 52.8 | 58.0 | 49.6 | 50.2 | 53.3 | 0.0 | 23.1 | 38.7 | 54.5 | 54.1 | 57.8 | 50.4 | 54.0 | 24.0 | 37.3 | 46.6 | 58.3 | 66.1 | 65.6 | 54.9 | 61.3 | | | | | | |
| コード1とコード2の割合 (%) | 17 | 21 | 42 | 61 | 69 | 39 | 249 | 211 | 11 | 12 | 28 | 31 | 18 | 30 | 130 | 107 | 122 | 80 | 131 | 128 | 104 | 110 | 675 | 473 | | | | | | |
| 喪失歯がない者の数 (人) | 94.4 | 100.0 | 77.8 | 68.5 | 58.0 | 27.7 | 56.3 | 52.4 | 100.0 | 92.3 | 90.3 | 70.5 | 29.5 | 25.9 | 28.3 | 42.5 | 97.6 | 96.4 | 98.5 | 78.5 | 55.9 | 31.3 | 64.8 | 56.7 | | | | | | |
| 喪失歯がない者の割合 (%) | 94.4 | 100.0 | 77.8 | 68.5 | 58.0 | 27.7 | 56.3 | 52.4 | 100.0 | 92.3 | 90.3 | 70.5 | 29.5 | 25.9 | 28.3 | 42.5 | 97.6 | 96.4 | 98.5 | 78.5 | 55.9 | 31.3 | 64.8 | 56.7 | | | | | | |

※CPI歯周ポケット:コード1は4～5mmに達するポケット、コード2は6mmを超えるポケット

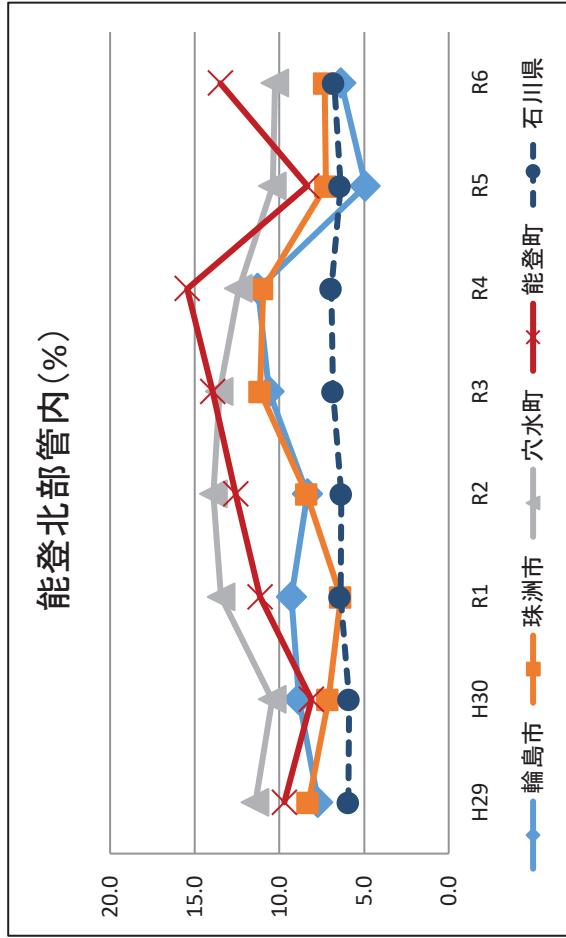
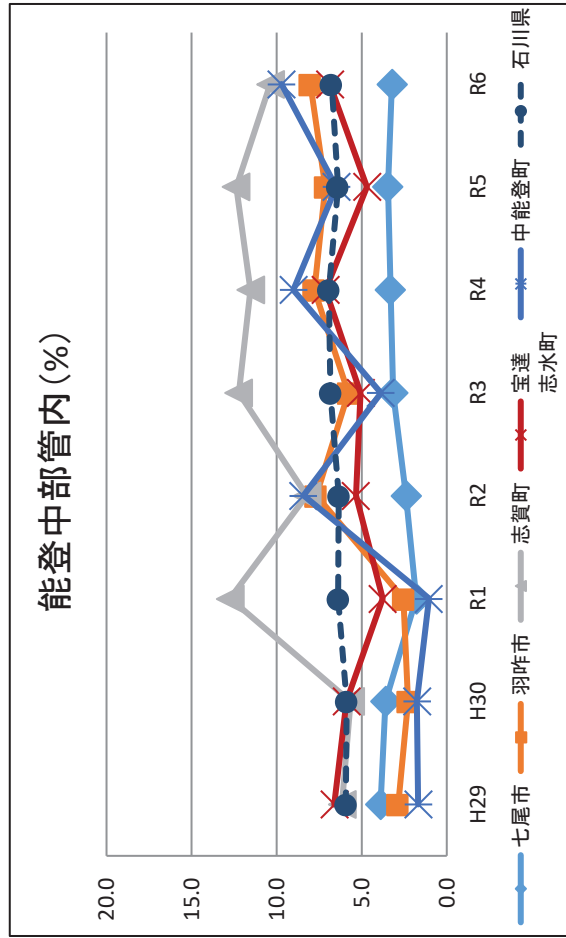
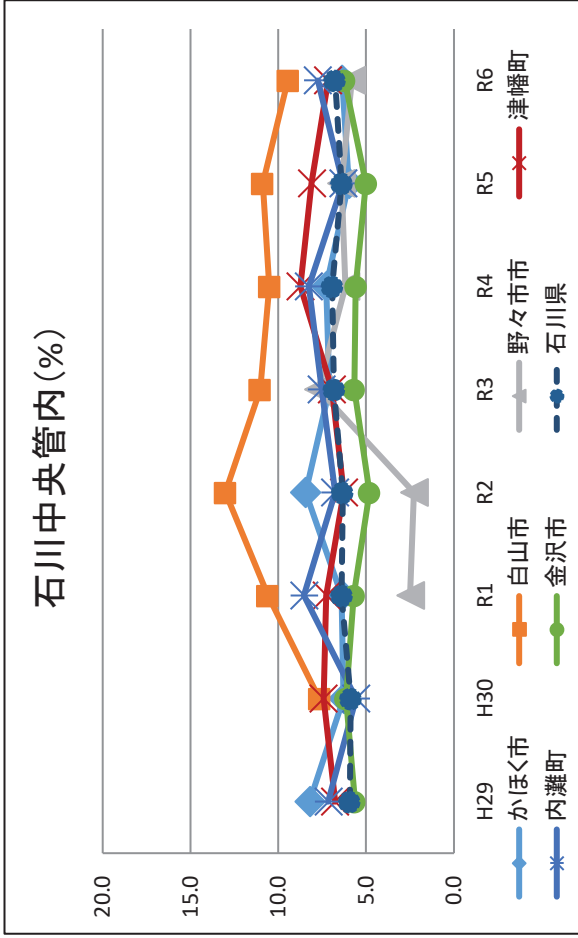
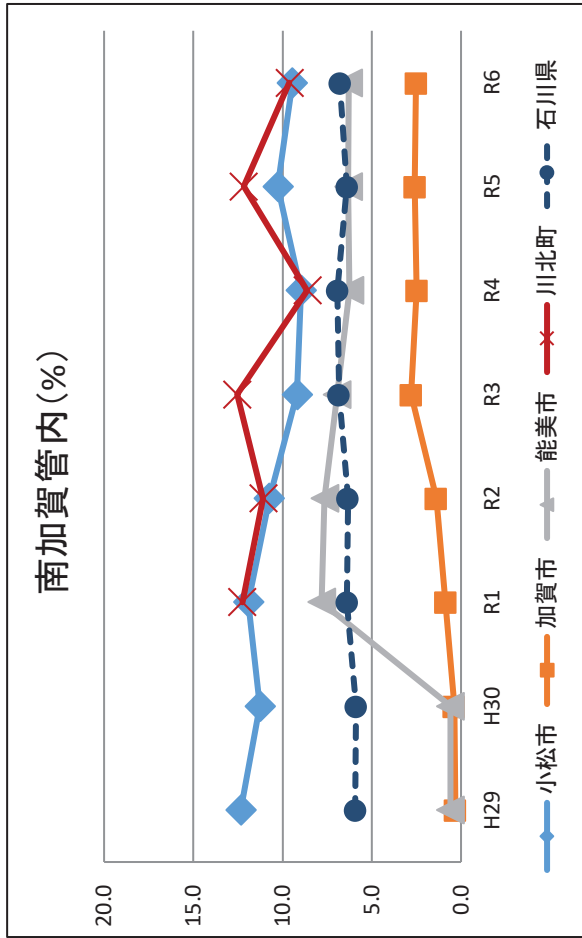
計*1:20、30、40、50、60、70歳の対象者を計上

計*2:40、50、60、70歳の対象者を計上



注: 40、50、60、70歳の対象者を計上

歯周病検診受診率経年変化【節目年齢のみ、市町別】



注: 40、50、60、70歳の対象者を計上

令和6年度歯周病検診結果詳細

表中の記号「-」は検診対象になっていないことを示す。

| 対象者数 | 総数 | | | | | | | | | | | | | | | | | |
|--------------------------------|-------|-------|-------|--------|--------|--------|--------|--------|--------|-------|-------|-------|-------|-------|-------|--------|--------|--------|
| | 男 | | | | | | | 女 | | | | | | | | | | |
| | 20歳 | 30歳 | 40歳 | 50歳 | 60歳 | 70歳 | 計*1 | 計*2 | その他 | 20歳 | 30歳 | 40歳 | 50歳 | 60歳 | 70歳 | 計*1 | 計*2 | その他 |
| 市町名 | 20歳 | 30歳 | 40歳 | 50歳 | 60歳 | 70歳 | 計*1 | 計*2 | その他 | 20歳 | 30歳 | 40歳 | 50歳 | 60歳 | 70歳 | 計*1 | 計*2 | その他 |
| 小松市 | 1,052 | 1,138 | 1,208 | 1,682 | 1,427 | 1,146 | 7,653 | 5,463 | 9,051 | 518 | 610 | 647 | 903 | 675 | 551 | 3,904 | 2,776 | 4,541 |
| 加賀市 | 545 | 497 | 617 | 937 | 847 | 865 | 4,308 | 3,266 | 44,119 | 261 | 267 | 315 | 478 | 420 | 398 | 2,139 | 1,611 | 20,402 |
| 能美市 | 520 | 524 | 585 | 930 | 585 | 519 | 3,663 | 2,619 | 731 | 260 | 283 | 298 | 442 | 292 | 240 | 1,815 | 1,272 | 425 |
| 川北町 | 83 | 44 | 64 | 128 | 62 | 58 | 439 | 312 | 339 | 46 | 26 | 33 | 62 | 33 | 35 | 235 | 163 | 166 |
| かほく市 | 360 | 436 | 404 | 538 | 461 | 387 | 2,586 | 1,790 | 2,649 | 164 | 231 | 190 | 269 | 260 | 193 | 1,307 | 912 | 1,343 |
| 白山市 | 0 | 0 | 1,327 | 2 | 4 | 0 | 1,333 | 1,333 | 202 | 0 | 0 | 685 | 1 | 3 | 0 | 689 | 689 | 113 |
| 野々市市 | 0 | 0 | 800 | 991 | 506 | 497 | 2,794 | 2,794 | - | 0 | 0 | 414 | 505 | 261 | 242 | 1,422 | 1,422 | - |
| 津幡町 | 354 | 380 | 405 | 595 | 604 | 457 | 2,795 | 2,061 | - | 179 | 210 | 200 | 294 | 278 | 238 | 1,399 | 1,010 | - |
| 内灘町 | 307 | 192 | 282 | 435 | 319 | 317 | 1,852 | 1,353 | - | 158 | 100 | 141 | 214 | 159 | 162 | 934 | 676 | - |
| 七尾市 | 0 | 0 | 412 | 666 | 613 | 832 | 2,523 | 2,523 | 1,100 | 0 | 0 | 202 | 354 | 306 | 414 | 1,276 | 1,276 | 509 |
| 羽咋市 | 155 | 145 | 180 | 310 | 262 | 321 | 1,373 | 1,073 | 429 | 64 | 72 | 96 | 171 | 122 | 145 | 670 | 534 | 210 |
| 志賀町 | 136 | 94 | 150 | 257 | 224 | 459 | 1,320 | 1,090 | 460 | 72 | 52 | 78 | 133 | 109 | 162 | 606 | 482 | 226 |
| 宝達志水町 | 117 | 88 | 94 | 167 | 195 | 184 | 845 | 640 | 269 | 57 | 51 | 40 | 85 | 101 | 87 | 421 | 313 | 132 |
| 中能登町 | 154 | 105 | 164 | 239 | 171 | 239 | 1,072 | 813 | 361 | 82 | 48 | 83 | 124 | 79 | 111 | 527 | 397 | 178 |
| 輪島市 | 165 | 108 | 179 | 237 | 278 | 392 | 1,359 | 1,086 | - | 91 | 56 | 95 | 108 | 124 | 185 | 659 | 512 | - |
| 珠洲市 | 0 | 0 | 82 | 130 | 165 | 251 | 628 | 628 | - | 0 | 0 | 41 | 79 | 86 | 129 | 335 | 335 | - |
| 穴水町 | 0 | 0 | 47 | 81 | 110 | 152 | 390 | 390 | 54 | 0 | 0 | 20 | 44 | 54 | 78 | 196 | 196 | 37 |
| 能登町 | 109 | 83 | 108 | 154 | 175 | 283 | 912 | 720 | - | 62 | 43 | 68 | 83 | 86 | 138 | 480 | 375 | - |
| 金沢市 | 4,665 | 2,305 | 2,450 | 3,157 | 3,160 | 4,636 | 20,373 | 13,403 | 26,490 | 2,448 | 1,020 | 821 | 1,107 | 1,043 | 2,046 | 8,485 | 5,017 | 10,951 |
| 石川県 | 8,722 | 6,139 | 9,558 | 11,636 | 10,168 | 11,995 | 58,218 | 43,357 | 86,254 | 4,462 | 3,069 | 4,467 | 5,456 | 4,491 | 5,554 | 27,499 | 19,968 | 39,233 |
| 計*1: 20、30、40、50、60、70歳の対象者を計上 | | | | | | | | | | 2,217 | 1,285 | 1,629 | 2,050 | 2,117 | 2,590 | 11,888 | 8,386 | 15,539 |
| 計*2: 40、50、60、70歳の対象者を計上 | | | | | | | | | | 4,260 | 3,070 | 5,091 | 6,180 | 5,677 | 6,441 | 30,719 | 23,389 | 47,021 |

注:その他には健康増進事業の歯周病患検診(節目年齢)以外の対象者を計上

令和6年度歯周病検査結果詳細

受診者数

表中の記号「-」は検査対象になっていないことを示す。

| 市町名 | 集団/個別 | 男 | | | | | | | | | | 女 | | | | | | | | | | | | | | | | |
|-------|-------|-----|-----|-----|-----|-----|-------|-------|-------|-------|-----|-----|-----|-----|-----|-----|-------|-----|-------|-----|-----|-----|-----|-----|-----|-------|-------|-------|
| | | 20歳 | 30歳 | 40歳 | 50歳 | 60歳 | 70歳 | 計*1 | 計*2 | その他 | 20歳 | 30歳 | 40歳 | 50歳 | 60歳 | 70歳 | 計*1 | 計*2 | その他 | | | | | | | | | |
| 小松市 | 個別 | 59 | 76 | 71 | 138 | 171 | 137 | 652 | 517 | 801 | 27 | 29 | 24 | 50 | 52 | 59 | 241 | 185 | 277 | 32 | 47 | 47 | 88 | 119 | 78 | 411 | 332 | 524 |
| 加賀市 | 個別 | 0 | 3 | 10 | 15 | 19 | 38 | 85 | 82 | 1,031 | 0 | 0 | 4 | 3 | 7 | 8 | 22 | 22 | 352 | 0 | 3 | 6 | 12 | 12 | 30 | 63 | 60 | 679 |
| 能美市 | 個別 | 14 | 23 | 33 | 47 | 43 | 42 | 202 | 165 | 43 | 7 | 4 | 11 | 13 | 19 | 18 | 72 | 61 | 16 | 7 | 19 | 22 | 34 | 24 | 24 | 130 | 104 | 27 |
| 川北町 | 個別 | 1 | 4 | 7 | 5 | 12 | 6 | 35 | 30 | 32 | 1 | 1 | 3 | 4 | 4 | 4 | 17 | 15 | 7 | 0 | 3 | 4 | 1 | 8 | 2 | 18 | 15 | 25 |
| かほく市 | 個別 | 17 | 26 | 22 | 29 | 33 | 30 | 157 | 114 | 172 | 9 | 10 | 8 | 13 | 13 | 12 | 65 | 46 | 60 | 8 | 16 | 14 | 16 | 20 | 18 | 92 | 68 | 112 |
| 白山市 | 個別 | 0 | 0 | 126 | 0 | 0 | 0 | 126 | 126 | 48 | 0 | 0 | 39 | 0 | 0 | 0 | 39 | 39 | 24 | 0 | 0 | 0 | 87 | 0 | 0 | 87 | 87 | 24 |
| 野々市市 | 個別 | 0 | 0 | 24 | 52 | 38 | 49 | 163 | 163 | - | 0 | 0 | 6 | 13 | 10 | 19 | 48 | 48 | - | 0 | 0 | 18 | 39 | 28 | 30 | 115 | 115 | - |
| 津幡町 | 個別 | 21 | 22 | 20 | 27 | 46 | 55 | 191 | 148 | - | 12 | 8 | 5 | 9 | 9 | 22 | 65 | 45 | - | 9 | 14 | 15 | 18 | 37 | 33 | 126 | 103 | - |
| 内灘町 | 個別 | 17 | 11 | 12 | 27 | 31 | 35 | 133 | 105 | - | 9 | 4 | 3 | 6 | 13 | 18 | 53 | 40 | - | 8 | 7 | 9 | 21 | 18 | 17 | 80 | 65 | - |
| 七尾市 | 個別 | 0 | 0 | 9 | 21 | 32 | 19 | 81 | 81 | 13 | 0 | 0 | 1 | 5 | 4 | 7 | 17 | 17 | 4 | 0 | 0 | 8 | 16 | 28 | 12 | 64 | 64 | 9 |
| 羽咋市 | 個別 | 5 | 7 | 16 | 17 | 24 | 29 | 98 | 86 | 22 | 2 | 2 | 11 | 6 | 8 | 11 | 40 | 36 | 8 | 3 | 5 | 5 | 11 | 16 | 18 | 58 | 50 | 14 |
| 志賀町 | 個別 | 9 | 7 | 10 | 22 | 25 | 56 | 129 | 113 | 61 | 4 | 3 | 2 | 8 | 11 | 21 | 49 | 42 | 20 | 5 | 4 | 8 | 14 | 14 | 35 | 80 | 71 | 41 |
| 宝達志水町 | 個別 | 2 | 2 | 3 | 12 | 16 | 13 | 48 | 44 | 11 | 2 | 1 | 1 | 4 | 4 | 2 | 14 | 11 | 5 | 0 | 1 | 2 | 8 | 12 | 11 | 34 | 33 | 6 |
| 中能登町 | 個別 | 2 | 5 | 16 | 17 | 22 | 24 | 86 | 79 | 27 | 0 | 0 | 4 | 3 | 9 | 8 | 24 | 24 | 7 | 2 | 5 | 12 | 14 | 13 | 16 | 62 | 55 | 20 |
| 輪島市 | 個別 | 4 | 3 | 8 | 7 | 18 | 36 | 76 | 69 | - | 2 | 2 | 3 | 1 | 4 | 15 | 27 | 23 | - | 2 | 1 | 5 | 6 | 14 | 21 | 49 | 46 | - |
| 珠洲市 | 個別 | 0 | 0 | 4 | 11 | 20 | 11 | 46 | 46 | - | 0 | 0 | 2 | 6 | 6 | 2 | 16 | 16 | - | 0 | 0 | 2 | 5 | 14 | 9 | 30 | 30 | - |
| 穴水町 | 個別 | 0 | 0 | 7 | 8 | 7 | 18 | 40 | 40 | 5 | 0 | 0 | 0 | 3 | 3 | 6 | 12 | 12 | 3 | 0 | 0 | 7 | 5 | 4 | 12 | 28 | 28 | 2 |
| 能登町 | 個別 | 7 | 10 | 12 | 18 | 16 | 51 | 114 | 97 | - | 4 | 6 | 6 | 12 | 8 | 16 | 52 | 42 | - | 3 | 4 | 6 | 6 | 8 | 35 | 62 | 55 | - |
| 金沢市 | 個別 | 125 | 83 | 133 | 163 | 186 | 352 | 1,042 | 834 | 1,470 | 62 | 22 | 22 | 28 | 30 | 96 | 260 | 176 | 408 | 63 | 61 | 111 | 135 | 156 | 256 | 782 | 658 | 1,062 |
| 石川県 | | 283 | 282 | 543 | 636 | 759 | 1,001 | 3,504 | 2,939 | 3,736 | 141 | 92 | 155 | 187 | 214 | 344 | 1,133 | 900 | 1,191 | 142 | 190 | 388 | 449 | 545 | 657 | 2,371 | 2,039 | 2,545 |

計*1:20, 30, 40, 50, 60, 70歳の対象者を計上

計*2:40, 50, 60, 70歳の対象者を計上

注:その他には健康増進事業の歯周疾患検査(節目年齢)以外の対象者を計上

令和6年度歯周病検査結果詳細

受診率 表中の記号「-」は検査対象になっていないことを示す。

| 市町名 | 男 | | | | | | | | | | | | | | 女 | | | | | | | | | | | | | | | | | | | | |
|----------|-----|------|------|------|------|------|------|------|------|-----|------|------|------|------|------|------|------|------|-----|------|------|------|------|------|------|------|------|--|-----|--|--|--|--|--|--|
| | 総数 | | | | | | | その他 | | | | | | | 計*1 | | | | | | | 計*2 | | | | | | | その他 | | | | | | |
| | 20歳 | 30歳 | 40歳 | 50歳 | 60歳 | 70歳 | 計*1 | 計*2 | その他 | 20歳 | 30歳 | 40歳 | 50歳 | 60歳 | 70歳 | 計*1 | 計*2 | その他 | 20歳 | 30歳 | 40歳 | 50歳 | 60歳 | 70歳 | 計*1 | 計*2 | その他 | | | | | | | | |
| 小松市 個別 | 5.6 | 6.7 | 5.9 | 8.2 | 12.0 | 12.0 | 8.5 | 9.5 | 8.8 | 5.2 | 4.8 | 3.7 | 5.5 | 7.7 | 10.7 | 6.2 | 6.7 | 6.1 | 6.0 | 8.9 | 8.4 | 11.3 | 15.8 | 13.1 | 11.0 | 12.4 | 11.6 | | | | | | | | |
| 加賀市 個別 | 0.0 | 0.6 | 1.6 | 1.6 | 2.2 | 4.4 | 2.0 | 2.5 | 2.3 | 0.0 | 0.0 | 1.3 | 0.6 | 1.7 | 2.0 | 1.0 | 1.4 | 1.7 | 0.0 | 1.3 | 2.0 | 2.6 | 2.8 | 6.4 | 2.9 | 3.6 | 2.9 | | | | | | | | |
| 能美市 個別 | 2.7 | 4.4 | 5.6 | 5.1 | 7.4 | 8.1 | 5.5 | 6.3 | 5.9 | 2.7 | 1.4 | 3.7 | 2.9 | 6.5 | 7.5 | 4.0 | 4.8 | 3.8 | 2.7 | 7.9 | 7.7 | 7.0 | 8.2 | 8.6 | 7.0 | 7.7 | 8.8 | | | | | | | | |
| 川北町 個別 | 1.2 | 9.1 | 10.9 | 3.9 | 19.4 | 10.3 | 8.0 | 9.6 | 9.4 | 2.2 | 3.8 | 9.1 | 6.5 | 12.1 | 11.4 | 7.2 | 9.2 | 4.2 | 0.0 | 16.7 | 12.9 | 1.5 | 27.6 | 8.7 | 8.8 | 10.1 | 14.5 | | | | | | | | |
| かほく市 個別 | 4.7 | 6.0 | 5.4 | 5.4 | 7.2 | 7.8 | 6.1 | 6.4 | 6.5 | 5.5 | 4.3 | 4.2 | 4.8 | 5.0 | 6.2 | 5.0 | 5.0 | 4.5 | 4.1 | 7.8 | 6.5 | 5.9 | 10.0 | 9.3 | 7.2 | 7.7 | 8.6 | | | | | | | | |
| 白山市 個別 | 0.0 | 0.0 | 9.5 | 0.0 | 0.0 | 0.0 | 9.5 | 9.5 | 23.8 | 0.0 | 0.0 | 5.7 | 0.0 | 0.0 | 0.0 | 5.7 | 5.7 | 21.2 | 0.0 | 0.0 | 13.6 | 0.0 | 0.0 | 0.0 | 13.5 | 13.5 | 27.0 | | | | | | | | |
| 野々市市 個別 | 0.0 | 0.0 | 3.0 | 3.0 | 5.2 | 7.5 | 9.9 | 5.8 | 5.8 | - | 0.0 | 1.4 | 2.6 | 3.8 | 7.9 | 3.4 | 3.4 | - | 0.0 | 0.0 | 4.7 | 8.0 | 11.4 | 11.8 | 8.4 | 8.4 | - | | | | | | | | |
| 津幡町 個別 | 5.9 | 5.8 | 4.9 | 4.5 | 7.6 | 12.0 | 6.8 | 7.2 | - | 6.7 | 3.8 | 2.5 | 3.1 | 3.2 | 9.2 | 4.6 | 4.5 | - | 5.1 | 8.2 | 7.3 | 6.0 | 11.3 | 15.1 | 9.0 | 9.8 | - | | | | | | | | |
| 内灘町 個別 | 5.5 | 5.7 | 4.3 | 6.2 | 9.7 | 11.0 | 7.2 | 7.8 | - | 5.7 | 4.0 | 2.1 | 2.8 | 8.2 | 11.1 | 5.7 | 5.9 | - | 5.4 | 7.6 | 6.4 | 9.5 | 11.3 | 11.0 | 8.7 | 9.6 | - | | | | | | | | |
| 七尾市 個別 | 0.0 | 0.0 | 2.2 | 3.2 | 5.2 | 2.3 | 3.2 | 3.2 | 1.2 | 0.0 | 0.0 | 0.5 | 1.4 | 1.3 | 1.7 | 1.3 | 1.3 | 0.8 | 0.0 | 0.0 | 3.8 | 5.1 | 9.1 | 2.9 | 5.1 | 5.1 | 1.5 | | | | | | | | |
| 羽咋市 個別 | 3.2 | 4.8 | 8.9 | 5.5 | 9.2 | 9.0 | 7.1 | 8.0 | 5.1 | 3.1 | 2.8 | 11.5 | 3.5 | 6.6 | 7.6 | 6.0 | 6.7 | 3.8 | 3.3 | 6.8 | 6.0 | 7.9 | 11.4 | 10.2 | 8.3 | 9.3 | 6.4 | | | | | | | | |
| 志賀町 個別 | 6.6 | 7.4 | 6.7 | 8.6 | 11.2 | 12.2 | 9.8 | 10.4 | 13.3 | 5.6 | 5.8 | 2.6 | 6.0 | 10.1 | 13.0 | 8.1 | 8.7 | 8.8 | 7.8 | 9.5 | 11.1 | 11.3 | 12.2 | 11.8 | 11.2 | 11.7 | 17.5 | | | | | | | | |
| 宝達志水町 個別 | 1.7 | 2.3 | 3.2 | 3.2 | 7.2 | 8.2 | 7.1 | 5.7 | 6.9 | 4.1 | 3.5 | 2.0 | 4.7 | 4.0 | 2.3 | 3.3 | 3.5 | 3.8 | 0.0 | 2.7 | 3.7 | 9.8 | 12.8 | 11.3 | 8.0 | 10.1 | 4.4 | | | | | | | | |
| 中能登町 個別 | 1.3 | 4.8 | 9.8 | 7.1 | 12.9 | 10.0 | 8.0 | 9.7 | 7.5 | 0.0 | 0.0 | 4.8 | 2.4 | 11.4 | 7.2 | 4.6 | 6.0 | 3.9 | 2.8 | 8.8 | 14.8 | 12.2 | 14.1 | 12.5 | 11.4 | 13.2 | 10.9 | | | | | | | | |
| 輪島市 個別 | 2.4 | 2.8 | 4.5 | 3.0 | 6.5 | 9.2 | 5.6 | 6.4 | - | 2.2 | 3.6 | 3.2 | 0.9 | 3.2 | 8.1 | 4.1 | 4.5 | - | 2.7 | 1.9 | 6.0 | 4.7 | 9.1 | 10.1 | 7.0 | 8.0 | - | | | | | | | | |
| 珠洲市 個別 | 0.0 | 0.0 | 4.9 | 8.5 | 12.1 | 4.4 | 7.3 | 7.3 | - | 0.0 | 0.0 | 4.9 | 7.6 | 7.0 | 1.6 | 4.8 | 4.8 | - | 0.0 | 0.0 | 4.9 | 9.8 | 17.7 | 7.4 | 10.2 | 10.2 | - | | | | | | | | |
| 穴水町 個別 | 0.0 | 0.0 | 14.9 | 9.9 | 6.4 | 11.8 | 10.3 | 10.3 | 9.3 | 0.0 | 0.0 | 0.0 | 6.8 | 5.6 | 7.7 | 6.1 | 6.1 | 8.1 | 0.0 | 0.0 | 25.9 | 13.5 | 7.1 | 16.2 | 14.4 | 14.4 | 11.8 | | | | | | | | |
| 能登町 個別 | 6.4 | 12.0 | 11.1 | 11.7 | 9.1 | 18.0 | 12.5 | 13.5 | - | 6.5 | 14.0 | 8.8 | 14.5 | 9.3 | 11.6 | 10.8 | 11.2 | - | 6.4 | 10.0 | 15.0 | 8.5 | 9.0 | 24.1 | 14.4 | 15.9 | - | | | | | | | | |
| 金沢市 個別 | 2.7 | 3.6 | 5.4 | 5.2 | 5.9 | 7.6 | 5.1 | 6.2 | 5.5 | 2.5 | 2.2 | 2.7 | 2.5 | 2.9 | 4.7 | 3.1 | 3.5 | 3.7 | 2.8 | 4.7 | 6.8 | 6.6 | 7.4 | 9.9 | 6.6 | 7.8 | 6.8 | | | | | | | | |
| 石川県 | 3.2 | 4.6 | 5.7 | 5.5 | 7.5 | 8.3 | 6.0 | 6.8 | 4.3 | 3.2 | 3.0 | 3.5 | 3.4 | 4.8 | 6.2 | 4.1 | 4.5 | 3.0 | 3.3 | 6.2 | 7.6 | 7.3 | 9.6 | 10.2 | 7.7 | 8.7 | 5.4 | | | | | | | | |

計*1:20、30、40、50、60、70歳の対象者を計上

計*2:40、50、60、70歳の対象者を計上

注:その他には健康増進事業の歯周疾患検査(節目年齢)以外の対象者を計上

令和6年度歯周病検診結果詳細

未処置歯がある者の数

表中の記号「-」は検診対象になっていないことを示す。

| 市町名 | 男 | | | | | | | | | | | 女 | | | | | | | | | | | | | | | | | |
|-------|-----|-----|-----|-----|-----|-----|-------|-----|-------|-----|-----|-----|-----|-----|-----|-----|-----|-----|----|----|-----|-----|-----|-----|-----|-----|-----|-----|---|
| | 20歳 | 30歳 | 40歳 | 50歳 | 60歳 | 70歳 | 計*1 | 計*2 | その他 | 20歳 | 30歳 | 40歳 | 50歳 | 60歳 | 70歳 | 計*1 | 計*2 | その他 | | | | | | | | | | | |
| 小松市 | 17 | 27 | 21 | 38 | 53 | 36 | 192 | 148 | 252 | 8 | 13 | 11 | 17 | 13 | 18 | 80 | 59 | 107 | 9 | 14 | 10 | 21 | 40 | 18 | 112 | 89 | 145 | | |
| 加賀市 | 0 | 2 | 5 | 3 | 4 | 9 | 23 | 21 | 362 | 0 | 0 | 2 | 0 | 3 | 6 | 11 | 11 | 237 | 0 | 2 | 3 | 3 | 1 | 3 | 1 | 12 | 10 | 125 | |
| 能美市 | 8 | 9 | 12 | 14 | 15 | 10 | 68 | 51 | 15 | 4 | 2 | 6 | 5 | 7 | 5 | 29 | 23 | 8 | 4 | 7 | 6 | 9 | 8 | 5 | 39 | 28 | 7 | | |
| 川北町 | 1 | 2 | 3 | 1 | 4 | 2 | 13 | 10 | 5 | 1 | 1 | 2 | 0 | 1 | 1 | 6 | 4 | 2 | 0 | 1 | 1 | 1 | 1 | 3 | 1 | 7 | 6 | 3 | |
| かほく市 | 4 | 5 | 5 | 9 | 7 | 7 | 37 | 28 | 58 | 3 | 3 | 2 | 4 | 2 | 2 | 16 | 10 | 24 | 1 | 2 | 3 | 5 | 5 | 5 | 5 | 21 | 18 | 34 | |
| 白山市 | 0 | 0 | 43 | 0 | 0 | 0 | 43 | 43 | 15 | 0 | 0 | 14 | 0 | 0 | 0 | 14 | 14 | 11 | 0 | 0 | 29 | 0 | 0 | 0 | 0 | 29 | 29 | 4 | |
| 野々市市 | 0 | 0 | 7 | 13 | 19 | 18 | 57 | 57 | - | 0 | 0 | 2 | 6 | 5 | 10 | 23 | 23 | - | 0 | 0 | 5 | 7 | 14 | 8 | 34 | 34 | - | | |
| 津幡町 | 1 | 3 | 5 | 7 | 7 | 13 | 36 | 32 | - | 1 | 1 | 1 | 2 | 1 | 4 | 10 | 8 | - | 0 | 2 | 4 | 5 | 6 | 9 | 26 | 24 | - | | |
| 内灘町 | 2 | 4 | 4 | 11 | 11 | 12 | 44 | 38 | - | 1 | 2 | 2 | 3 | 4 | 8 | 20 | 17 | - | 1 | 2 | 2 | 2 | 8 | 7 | 4 | 24 | 21 | - | |
| 七尾市 | 0 | 0 | 3 | 10 | 11 | 5 | 29 | 29 | 6 | 0 | 0 | 0 | 3 | 2 | 3 | 8 | 8 | 1 | 0 | 0 | 3 | 7 | 9 | 2 | 21 | 21 | 5 | | |
| 羽咋市 | 1 | 1 | 6 | 3 | 6 | 6 | 23 | 21 | 4 | 1 | 0 | 5 | 2 | 5 | 3 | 16 | 15 | 2 | 0 | 1 | 1 | 1 | 1 | 1 | 1 | 3 | 7 | 6 | 2 |
| 志賀町 | 2 | 1 | 3 | 8 | 12 | 21 | 47 | 44 | 17 | 1 | 0 | 1 | 3 | 6 | 8 | 19 | 18 | 3 | 1 | 1 | 2 | 5 | 6 | 13 | 28 | 26 | 14 | | |
| 宝達志水町 | 1 | 1 | 2 | 3 | 6 | 7 | 20 | 18 | 5 | 1 | 1 | 0 | 2 | 2 | 2 | 8 | 6 | 3 | 0 | 0 | 2 | 1 | 4 | 5 | 12 | 12 | 2 | | |
| 中能登町 | 0 | 4 | 10 | 10 | 10 | 13 | 47 | 43 | 10 | 0 | 0 | 2 | 2 | 6 | 6 | 16 | 16 | 3 | 0 | 4 | 8 | 8 | 4 | 7 | 31 | 27 | 7 | | |
| 輪島市 | 0 | 1 | 4 | 2 | 5 | 9 | 21 | 20 | - | 0 | 1 | 2 | 1 | 1 | 4 | 9 | 8 | - | 0 | 0 | 2 | 1 | 4 | 5 | 12 | 12 | - | | |
| 珠洲市 | 0 | 0 | 4 | 4 | 7 | 5 | 20 | 20 | - | 0 | 0 | 2 | 3 | 0 | 1 | 6 | 6 | - | 0 | 0 | 2 | 1 | 7 | 4 | 14 | 14 | - | | |
| 穴水町 | 0 | 0 | 2 | 0 | 0 | 4 | 6 | 6 | 1 | 0 | 0 | 0 | 0 | 0 | 1 | 1 | 1 | 1 | 1 | 0 | 0 | 2 | 0 | 0 | 3 | 5 | 5 | 0 | |
| 能登町 | 1 | 2 | 5 | 6 | 5 | 18 | 37 | 34 | - | 1 | 1 | 3 | 3 | 1 | 6 | 15 | 13 | - | 0 | 1 | 2 | 3 | 4 | 12 | 22 | 21 | - | | |
| 金沢市 | 35 | 24 | 42 | 50 | 52 | 118 | 321 | 262 | 453 | 18 | 7 | 10 | 12 | 15 | 42 | 104 | 79 | 162 | 17 | 17 | 32 | 38 | 37 | 76 | 217 | 183 | 291 | | |
| 石川県 | 73 | 86 | 186 | 192 | 234 | 313 | 1,084 | 925 | 1,203 | 40 | 32 | 67 | 68 | 74 | 130 | 411 | 339 | 564 | 33 | 54 | 119 | 124 | 160 | 183 | 673 | 586 | 639 | | |

計*1:20、30、40、50、60、70歳の対象者を計上

計*2:40、50、60、70歳の対象者を計上

注:その他には健康増進事業の歯周疾患検診(節目年齢)以外の対象者を計上

令和6年度歯周病検査結果詳細

未処置歯がある者の割合

| 市町村名 | 集団/個別 | 男 | | | | | | | | | | | | | | | 女 | | | | | | | | | | | | | | | | | | | | | | | | | | | | | | |
|-------|-------|-------|------|-------|------|------|------|------|------|------|-------|-------|-------|-------|------|------|-------|------|------|------|------|-------|-------|------|------|------|------|------|------|-------|------|-------|------|------|------|------|------|------|------|------|------|------|------|------|------|------|------|
| | | 総数 | | | | | | | | | | | | | | | 計*1 | | | | | | | | | | | | | | | 計*2 | | | | | | | | | | | | | | | |
| | | 20歳 | 30歳 | 40歳 | 50歳 | 60歳 | 70歳 | 計*1 | 計*2 | その他 | 20歳 | 30歳 | 40歳 | 50歳 | 60歳 | 70歳 | 計*1 | 計*2 | その他 | 20歳 | 30歳 | 40歳 | 50歳 | 60歳 | 70歳 | 計*1 | 計*2 | その他 | | | | | | | | | | | | | | | | | | | |
| 小松市 | 個別 | 28.8 | 35.5 | 29.6 | 27.5 | 31.0 | 21.1 | 23.7 | 29.4 | 28.6 | 31.5 | 29.6 | 44.8 | 45.8 | 34.0 | 25.0 | 30.5 | 33.2 | 31.9 | 38.6 | 28.1 | 29.8 | 21.3 | 23.9 | 33.6 | 23.1 | 10.0 | 19.0 | 27.3 | 26.8 | 27.7 | 28.1 | 29.8 | 21.3 | 23.9 | 33.6 | 23.1 | 10.0 | 19.0 | 27.3 | 26.8 | 27.7 | | | | | |
| 加賀市 | 個別 | 57.1 | 39.1 | 36.4 | 29.8 | 34.9 | 23.8 | 33.7 | 30.9 | 34.9 | 57.1 | 50.0 | 54.5 | 38.5 | 36.8 | 27.8 | 40.3 | 37.7 | 50.0 | 67.3 | 57.1 | 36.8 | 27.3 | 26.5 | 33.3 | 20.8 | 30.0 | 26.9 | 25.9 | 57.1 | 36.8 | 27.3 | 26.5 | 33.3 | 20.8 | 30.0 | 26.9 | 25.9 | | | | | | | | | |
| 川北町 | 個別 | 100.0 | 50.0 | 42.9 | 20.0 | 33.3 | 33.3 | 37.1 | 33.3 | 15.6 | 100.0 | 100.0 | 66.7 | 0.0 | 25.0 | 25.0 | 35.3 | 26.7 | 28.6 | 33.3 | 25.0 | 100.0 | 37.5 | 50.0 | 38.9 | 40.0 | 12.0 | 33.3 | 25.0 | 100.0 | 37.5 | 50.0 | 38.9 | 40.0 | 12.0 | | | | | | | | | | | | |
| かほく市 | 個別 | 23.5 | 19.2 | 22.7 | 31.0 | 21.2 | 23.3 | 23.6 | 24.6 | 33.7 | 33.3 | 30.0 | 25.0 | 30.8 | 15.4 | 16.7 | 24.6 | 21.7 | 40.0 | 12.5 | 12.5 | 21.4 | 31.3 | 25.0 | 27.8 | 22.8 | 26.5 | 30.4 | 24.6 | 21.7 | 40.0 | 12.5 | 12.5 | 21.4 | 31.3 | 25.0 | 27.8 | 22.8 | 26.5 | 30.4 | | | | | | | |
| 白山市 | 個別 | • | • | 34.1 | 0.0 | 0.0 | 0.0 | 34.1 | 34.1 | 31.3 | 31.3 | • | • | 35.9 | • | • | 35.9 | 35.9 | 45.8 | • | • | 33.3 | • | • | • | • | • | 33.3 | 33.3 | 16.7 | • | • | 33.3 | • | • | 33.3 | • | • | • | • | • | • | • | • | 33.3 | 33.3 | 16.7 |
| 野々市市 | 個別 | • | • | 29.2 | 25.0 | 50.0 | 36.7 | 35.0 | 35.0 | 35.0 | - | • | • | 33.3 | 46.2 | 50.0 | 52.6 | 47.9 | 47.9 | - | • | • | 27.8 | 17.9 | 50.0 | 26.7 | 29.6 | 29.6 | - | • | • | 33.3 | 46.2 | 50.0 | 52.6 | 47.9 | 47.9 | - | • | • | 27.8 | 17.9 | 50.0 | 26.7 | 29.6 | 29.6 | - |
| 津幡町 | 個別 | 4.8 | 13.6 | 25.0 | 25.9 | 15.2 | 23.6 | 18.8 | 21.6 | 21.6 | - | 8.3 | 12.5 | 20.0 | 22.2 | 11.1 | 18.2 | 15.4 | 17.8 | - | 0.0 | 14.3 | 26.7 | 27.8 | 16.2 | 27.3 | 20.6 | 23.3 | - | 0.0 | 14.3 | 26.7 | 27.8 | 16.2 | 27.3 | 20.6 | 23.3 | - | | | | | | | | | |
| 内灘町 | 個別 | 11.8 | 36.4 | 33.3 | 40.7 | 35.5 | 34.3 | 33.1 | 36.2 | - | 11.1 | 50.0 | 66.7 | 50.0 | 30.8 | 44.4 | 37.7 | 42.5 | - | 12.5 | 28.6 | 22.2 | 38.1 | 38.9 | 23.5 | 30.0 | 32.3 | - | 12.5 | 28.6 | 22.2 | 38.1 | 38.9 | 23.5 | 30.0 | 32.3 | - | | | | | | | | | | |
| 七尾市 | 個別 | • | • | 33.3 | 47.6 | 34.4 | 26.3 | 35.8 | 35.8 | 46.2 | 46.2 | • | • | 0.0 | 60.0 | 50.0 | 42.9 | 47.1 | 25.0 | • | • | 37.5 | 43.8 | 32.1 | 16.7 | 32.8 | 32.8 | 55.6 | • | • | 37.5 | 43.8 | 32.1 | 16.7 | 32.8 | 32.8 | 55.6 | | | | | | | | | | |
| 羽咋市 | 個別 | 20.0 | 14.3 | 37.5 | 17.6 | 25.0 | 20.7 | 23.5 | 24.4 | 18.2 | 18.2 | 50.0 | 0.0 | 45.5 | 33.3 | 62.5 | 27.3 | 40.0 | 41.7 | 25.0 | 0.0 | 20.0 | 20.0 | 9.1 | 6.3 | 16.7 | 12.1 | 12.0 | 14.3 | 0.0 | 20.0 | 20.0 | 9.1 | 6.3 | 16.7 | 12.1 | 12.0 | 14.3 | | | | | | | | | |
| 志賀町 | 個別 | 22.2 | 14.3 | 30.0 | 36.4 | 48.0 | 37.5 | 36.4 | 38.9 | 27.9 | 27.9 | 25.0 | 0.0 | 50.0 | 37.5 | 54.5 | 38.1 | 38.8 | 42.9 | 15.0 | 20.0 | 25.0 | 25.0 | 35.7 | 42.9 | 37.1 | 35.0 | 36.6 | 34.1 | 20.0 | 25.0 | 25.0 | 35.7 | 42.9 | 37.1 | 35.0 | 36.6 | 34.1 | | | | | | | | | |
| 宝達志水町 | 個別 | 50.0 | 50.0 | 66.7 | 25.0 | 37.5 | 53.8 | 41.7 | 40.9 | 45.5 | 45.5 | 50.0 | 100.0 | 0.0 | 50.0 | • | 100.0 | 57.1 | 54.5 | 60.0 | • | 0.0 | 100.0 | 12.5 | 33.3 | 45.5 | 35.3 | 36.4 | 33.3 | • | 0.0 | 100.0 | 12.5 | 33.3 | 45.5 | 35.3 | 36.4 | 33.3 | | | | | | | | | |
| 中能登町 | 個別 | 0.0 | 80.0 | 62.5 | 58.8 | 45.5 | 54.2 | 54.7 | 54.4 | 37.0 | 37.0 | • | • | 50.0 | 66.7 | 75.0 | 66.7 | 66.7 | 66.7 | 42.9 | 0.0 | 80.0 | 66.7 | 57.1 | 30.8 | 43.8 | 50.0 | 49.1 | 35.0 | 0.0 | 80.0 | 66.7 | 57.1 | 30.8 | 43.8 | 50.0 | 49.1 | 35.0 | | | | | | | | | |
| 輪島市 | 個別 | 0.0 | 33.3 | 50.0 | 28.6 | 27.8 | 25.0 | 27.6 | 29.0 | - | 0.0 | 50.0 | • | 100.0 | 25.0 | 26.7 | 33.3 | 34.8 | - | 0.0 | 0.0 | 40.0 | 16.7 | 28.6 | 23.8 | 24.5 | 26.1 | - | 0.0 | 40.0 | 16.7 | 28.6 | 23.8 | 24.5 | 26.1 | - | | | | | | | | | | | |
| 珠洲市 | 個別 | • | • | 100.0 | 36.4 | 35.0 | 45.5 | 43.5 | 43.5 | - | - | • | • | 100.0 | 50.0 | 0.0 | 50.0 | 37.5 | 37.5 | - | • | • | 100.0 | 20.0 | 50.0 | 44.4 | 46.7 | 46.7 | - | • | • | 100.0 | 20.0 | 50.0 | 44.4 | 46.7 | 46.7 | - | | | | | | | | | |
| 穴水町 | 個別 | • | • | 28.6 | 0.0 | 0.0 | 22.2 | 15.0 | 15.0 | 20.0 | 20.0 | • | • | 0.0 | 0.0 | 16.7 | 8.3 | 8.3 | 33.3 | • | • | 28.6 | 0.0 | 0.0 | 25.0 | 17.9 | 17.9 | 0.0 | • | • | 28.6 | 0.0 | 0.0 | 25.0 | 17.9 | 17.9 | 0.0 | | | | | | | | | | |
| 能登町 | 個別 | 14.3 | 20.0 | 41.7 | 33.3 | 31.3 | 35.3 | 32.5 | 35.1 | - | 25.0 | 16.7 | 50.0 | 25.0 | 12.5 | 37.5 | 28.8 | 31.0 | - | 0.0 | 25.0 | 33.3 | 50.0 | 50.0 | 34.3 | 35.5 | 38.2 | - | 0.0 | 25.0 | 33.3 | 50.0 | 50.0 | 34.3 | 35.5 | 38.2 | - | | | | | | | | | | |
| 金沢市 | 個別 | 28.0 | 28.9 | 31.6 | 30.7 | 28.0 | 33.5 | 30.8 | 31.4 | 30.8 | 29.0 | 31.8 | 45.5 | 42.9 | 50.0 | 43.8 | 40.0 | 44.9 | 39.7 | 27.0 | 27.0 | 28.8 | 28.1 | 23.7 | 29.7 | 27.7 | 27.8 | 27.4 | 27.0 | 27.0 | 28.8 | 28.1 | 23.7 | 29.7 | 27.7 | 27.8 | 27.4 | | | | | | | | | | |
| 石川県 | | 25.8 | 30.5 | 34.3 | 30.2 | 30.8 | 31.3 | 30.9 | 31.5 | 32.2 | 28.4 | 34.8 | 43.2 | 36.4 | 34.6 | 37.8 | 36.3 | 37.7 | 47.4 | 23.2 | 28.4 | 30.7 | 27.6 | 29.4 | 27.9 | 28.4 | 28.7 | 25.1 | 23.2 | 28.4 | 30.7 | 27.6 | 29.4 | 27.9 | 28.4 | 28.7 | 25.1 | | | | | | | | | | |

計*1:20, 30, 40, 50, 60, 70歳の対象者を計上

計*2:40, 50, 60, 70歳の対象者を計上

注:その他には健康増進事業の歯周疾患検診(節目年齢)以外の対象者を計上

令和6年度歯周病検査結果詳細

CPI歯周ポケットコード1(4~5mm)に達するポケットの数

表中の記号「-」は検査対象になっていないことを示す。

| 市町名 | 集団/個別 | 男 | | | | | | | | | | 女 | | | | | | | | | | | | | | | | | |
|-------|-------|-----|-----|-----|-----|-----|-----|-------|-------|-------|-----|-----|-----|-----|-----|-----|-----|-----|-----|----|----|-----|-----|-----|-----|-----|-----|-----|-----|
| | | 20歳 | 30歳 | 40歳 | 50歳 | 60歳 | 70歳 | 計*1 | 計*2 | その他 | 20歳 | 30歳 | 40歳 | 50歳 | 60歳 | 70歳 | 計*1 | 計*2 | その他 | | | | | | | | | | |
| 小松市 | 個別 | 16 | 13 | 20 | 49 | 77 | 77 | 252 | 223 | 339 | 8 | 1 | 7 | 19 | 19 | 34 | 88 | 79 | 128 | 8 | 12 | 13 | 30 | 58 | 43 | 164 | 144 | 211 | |
| 加賀市 | 個別 | 0 | 1 | 4 | 2 | 3 | 12 | 22 | 21 | 379 | 0 | 0 | 2 | 0 | 1 | 3 | 6 | 6 | 140 | 0 | 1 | 2 | 2 | 2 | 2 | 9 | 16 | 15 | 239 |
| 能美市 | 個別 | 3 | 3 | 6 | 13 | 11 | 7 | 43 | 37 | 6 | 2 | 0 | 3 | 1 | 7 | 2 | 15 | 13 | 2 | 1 | 3 | 3 | 12 | 4 | 5 | 28 | 24 | 4 | |
| 川北町 | 個別 | 1 | 0 | 4 | 4 | 11 | 2 | 22 | 21 | 21 | 1 | 0 | 2 | 3 | 3 | 1 | 10 | 9 | 5 | 0 | 0 | 2 | 1 | 8 | 1 | 12 | 12 | 16 | |
| かほく市 | 個別 | 1 | 3 | 3 | 5 | 7 | 6 | 25 | 21 | 36 | 0 | 2 | 0 | 2 | 3 | 3 | 10 | 8 | 12 | 1 | 1 | 3 | 3 | 4 | 3 | 15 | 13 | 24 | |
| 白山市 | 個別 | 0 | 0 | 39 | 0 | 0 | 0 | 39 | 39 | 22 | 0 | 0 | 17 | 0 | 0 | 0 | 17 | 17 | 12 | 0 | 0 | 22 | 0 | 0 | 0 | 22 | 22 | 10 | |
| 野々市市 | 個別 | 0 | 0 | 7 | 13 | 14 | 23 | 57 | 57 | - | 0 | 0 | 2 | 5 | 3 | 12 | 22 | 22 | - | 0 | 0 | 0 | 5 | 8 | 11 | 11 | 35 | 35 | |
| 津幡町 | 個別 | 5 | 7 | 4 | 10 | 18 | 25 | 69 | 57 | - | 3 | 3 | 2 | 5 | 4 | 6 | 23 | 17 | - | 2 | 4 | 2 | 5 | 14 | 19 | 46 | 40 | - | |
| 内灘町 | 個別 | 5 | 2 | 5 | 13 | 9 | 11 | 45 | 38 | - | 4 | 0 | 2 | 5 | 2 | 5 | 18 | 14 | - | 1 | 2 | 3 | 8 | 7 | 6 | 27 | 24 | - | |
| 七尾市 | 個別 | 0 | 0 | 4 | 9 | 14 | 9 | 36 | 36 | 4 | 0 | 0 | 1 | 2 | 2 | 2 | 7 | 7 | 1 | 0 | 0 | 3 | 7 | 12 | 7 | 29 | 29 | 3 | |
| 羽咋市 | 個別 | 1 | 1 | 7 | 3 | 4 | 2 | 18 | 16 | 2 | 1 | 0 | 5 | 0 | 2 | 1 | 9 | 8 | 0 | 0 | 1 | 2 | 3 | 2 | 1 | 9 | 8 | 2 | |
| 志賀町 | 個別 | 0 | 0 | 2 | 5 | 7 | 17 | 31 | 31 | 18 | 0 | 0 | 0 | 2 | 3 | 8 | 13 | 13 | 3 | 0 | 0 | 2 | 3 | 4 | 9 | 18 | 18 | 15 | |
| 宝達志水町 | 個別 | 0 | 0 | 1 | 7 | 10 | 6 | 24 | 24 | 7 | 0 | 0 | 1 | 3 | 3 | 0 | 7 | 7 | 3 | 0 | 0 | 0 | 4 | 7 | 6 | 17 | 17 | 4 | |
| 中能登町 | 個別 | 0 | 0 | 8 | 8 | 8 | 8 | 32 | 32 | 5 | 0 | 0 | 2 | 0 | 2 | 1 | 5 | 5 | 1 | 0 | 0 | 6 | 8 | 6 | 7 | 27 | 27 | 4 | |
| 輪島市 | 個別 | 0 | 2 | 1 | 4 | 7 | 9 | 23 | 21 | - | 0 | 1 | 1 | 1 | 0 | 4 | 7 | 6 | - | 0 | 1 | 0 | 3 | 7 | 5 | 16 | 15 | - | |
| 珠洲市 | 個別 | 0 | 0 | 0 | 5 | 6 | 6 | 17 | 17 | - | 0 | 0 | 0 | 3 | 2 | 1 | 6 | 6 | - | 0 | 0 | 0 | 2 | 4 | 5 | 11 | 11 | - | |
| 穴水町 | 個別 | 0 | 0 | 5 | 4 | 5 | 9 | 23 | 23 | 3 | 0 | 0 | 0 | 2 | 2 | 3 | 7 | 7 | 2 | 0 | 0 | 5 | 2 | 3 | 6 | 16 | 16 | 1 | |
| 能登町 | 個別 | 0 | 1 | 2 | 3 | 4 | 14 | 24 | 23 | - | 0 | 1 | 1 | 2 | 3 | 5 | 12 | 11 | - | 0 | 0 | 1 | 1 | 1 | 9 | 12 | 12 | - | |
| 金沢市 | 個別 | 29 | 31 | 52 | 73 | 87 | 158 | 430 | 370 | 632 | 14 | 8 | 11 | 8 | 8 | 48 | 97 | 75 | 166 | 15 | 23 | 41 | 65 | 79 | 110 | 333 | 295 | 466 | |
| 石川県 | 個別 | 61 | 64 | 174 | 230 | 302 | 401 | 1,232 | 1,107 | 1,474 | 33 | 16 | 59 | 63 | 69 | 139 | 379 | 330 | 475 | 28 | 48 | 115 | 167 | 233 | 262 | 853 | 777 | 999 | |

計*1: 20, 30, 40, 50, 60, 70歳の対象者を計上

計*2: 40, 50, 60, 70歳の対象者を計上

注: その他には健康増進事業の歯周疾患検診(節目年齢)以外の対象者を計上

令和6年度歯周病検査結果詳細

OP1歯周ポケットコード2(6mmを超えるポケット)の数

| 市町名 | 集団/個別 | 男 | | | | | | | | | | 女 | | | | | | | | | | | | | | | | |
|-------|-------|-----|-----|-----|-----|-----|-----|-----|-----|-----|-----|-----|-----|-----|-----|-----|-----|-----|-----|---|---|----|----|----|-----|-----|-----|-----|
| | | 20歳 | 30歳 | 40歳 | 50歳 | 60歳 | 70歳 | 計*1 | 計*2 | その他 | 20歳 | 30歳 | 40歳 | 50歳 | 60歳 | 70歳 | 計*1 | 計*2 | その他 | | | | | | | | | |
| 小松市 | 個別 | 0 | 3 | 5 | 11 | 31 | 18 | 68 | 65 | 95 | 0 | 2 | 2 | 4 | 11 | 7 | 26 | 24 | 45 | 0 | 1 | 3 | 7 | 20 | 11 | 42 | 41 | 50 |
| 加賀市 | 個別 | 0 | 0 | 0 | 0 | 2 | 7 | 9 | 9 | 130 | 0 | 0 | 0 | 0 | 1 | 3 | 4 | 4 | 53 | 0 | 0 | 0 | 0 | 1 | 4 | 5 | 5 | 77 |
| 能美市 | 個別 | 0 | 0 | 3 | 2 | 4 | 10 | 19 | 19 | 6 | 0 | 0 | 2 | 0 | 2 | 2 | 6 | 6 | 3 | 0 | 0 | 1 | 2 | 2 | 8 | 13 | 13 | 3 |
| 川北町 | 個別 | 0 | 0 | 1 | 0 | 1 | 3 | 5 | 5 | 1 | 0 | 0 | 1 | 0 | 1 | 2 | 4 | 4 | 0 | 0 | 0 | 0 | 0 | 0 | 0 | 1 | 1 | 1 |
| かほく市 | 個別 | 0 | 1 | 0 | 2 | 7 | 6 | 16 | 15 | 22 | 0 | 1 | 0 | 2 | 1 | 3 | 7 | 6 | 7 | 0 | 0 | 0 | 0 | 0 | 6 | 3 | 9 | 15 |
| 白山市 | 個別 | 0 | 0 | 12 | 0 | 0 | 0 | 12 | 12 | 10 | 0 | 0 | 4 | 0 | 0 | 0 | 4 | 4 | 6 | 0 | 0 | 8 | 0 | 0 | 0 | 0 | 8 | 4 |
| 野々市市 | 個別 | 0 | 0 | 3 | 7 | 11 | 10 | 31 | 31 | - | 0 | 0 | 3 | 3 | 3 | 2 | 11 | 11 | - | 0 | 0 | 0 | 4 | 8 | 8 | 20 | 20 | - |
| 津幡町 | 個別 | 0 | 2 | 3 | 3 | 8 | 5 | 21 | 19 | - | 0 | 1 | 1 | 2 | 3 | 3 | 10 | 9 | - | 0 | 1 | 2 | 1 | 5 | 2 | 11 | 10 | - |
| 内灘町 | 個別 | 0 | 0 | 0 | 0 | 3 | 11 | 14 | 14 | - | 0 | 0 | 0 | 0 | 1 | 7 | 8 | 8 | - | 0 | 0 | 0 | 0 | 2 | 4 | 6 | 6 | - |
| 七尾市 | 個別 | 0 | 0 | 2 | 4 | 7 | 7 | 20 | 20 | 5 | 0 | 0 | 0 | 2 | 1 | 3 | 6 | 6 | 1 | 0 | 0 | 2 | 2 | 6 | 4 | 14 | 14 | 4 |
| 羽咋市 | 個別 | 0 | 1 | 0 | 2 | 8 | 7 | 18 | 17 | 8 | 0 | 0 | 0 | 1 | 4 | 5 | 10 | 10 | 4 | 0 | 1 | 0 | 1 | 4 | 2 | 8 | 7 | 4 |
| 志賀町 | 個別 | 0 | 0 | 0 | 2 | 1 | 1 | 4 | 4 | 3 | 0 | 0 | 0 | 1 | 1 | 0 | 2 | 2 | 3 | 0 | 0 | 0 | 0 | 1 | 0 | 1 | 2 | 0 |
| 宝達志水町 | 個別 | 0 | 0 | 1 | 2 | 3 | 4 | 10 | 10 | 2 | 0 | 0 | 0 | 1 | 1 | 0 | 2 | 2 | 2 | 2 | 0 | 0 | 1 | 1 | 2 | 4 | 8 | 0 |
| 中能登町 | 個別 | 1 | 3 | 4 | 5 | 7 | 9 | 29 | 25 | 6 | 0 | 0 | 1 | 2 | 4 | 5 | 12 | 12 | 1 | 1 | 1 | 3 | 3 | 3 | 4 | 17 | 13 | 5 |
| 輪島市 | 個別 | 0 | 0 | 2 | 1 | 3 | 14 | 20 | 20 | - | 0 | 0 | 0 | 0 | 2 | 7 | 9 | 9 | - | 0 | 0 | 0 | 2 | 1 | 1 | 7 | 11 | 11 |
| 珠洲市 | 個別 | 0 | 0 | 1 | 2 | 3 | 2 | 8 | 8 | - | 0 | 0 | 1 | 2 | 0 | 0 | 3 | 3 | - | 0 | 0 | 0 | 0 | 0 | 3 | 2 | 5 | 5 |
| 穴水町 | 個別 | 0 | 0 | 0 | 2 | 0 | 4 | 6 | 6 | 0 | 0 | 0 | 0 | 0 | 0 | 0 | 0 | 0 | 0 | 0 | 0 | 0 | 0 | 2 | 0 | 4 | 6 | 0 |
| 能登町 | 個別 | 0 | 0 | 1 | 3 | 5 | 9 | 18 | 18 | - | 0 | 0 | 0 | 3 | 2 | 4 | 9 | 9 | - | 0 | 0 | 0 | 1 | 0 | 3 | 5 | 9 | 9 |
| 金沢市 | 個別 | 1 | 0 | 10 | 22 | 36 | 73 | 142 | 141 | 278 | 0 | 0 | 2 | 8 | 11 | 24 | 45 | 45 | 94 | 1 | 0 | 8 | 14 | 25 | 49 | 97 | 96 | 184 |
| 石川県 | | 2 | 10 | 48 | 70 | 140 | 200 | 470 | 458 | 566 | 0 | 4 | 17 | 31 | 49 | 77 | 178 | 174 | 219 | 2 | 6 | 31 | 39 | 91 | 123 | 292 | 284 | 347 |

計*1:20, 30, 40, 50, 60, 70歳の対象者を計上

計*2:40, 50, 60, 70歳の対象者を計上

注:その他には健康増進事業の歯周疾患検診(節目年齢)以外の対象者を計上

令和6年度歯周病検診結果詳細

OP1歯周ポケットコード1とコード2の計(4mm以上の歯周ポケットを有する者の数)

| 市町名 | 総数 | | | | | | | | | | | 男 | | | | | | | | | | | 女 | | | | | | | | | | |
|-------|-----|-----|-----|-----|-----|-----|-------|-------|-------|-----|-----|-----|-----|-----|-----|-----|-----|-----|-----|-----|-----|-----|-----|-----|-------|-------|-------|-----|--|--|--|--|--|
| | 20歳 | 30歳 | 40歳 | 50歳 | 60歳 | 70歳 | 計*1 | 計*2 | その他 | 20歳 | 30歳 | 40歳 | 50歳 | 60歳 | 70歳 | 計*1 | 計*2 | その他 | 20歳 | 30歳 | 40歳 | 50歳 | 60歳 | 70歳 | 計*1 | 計*2 | その他 | | | | | | |
| 小松市 | 16 | 16 | 16 | 25 | 60 | 108 | 95 | 320 | 288 | 434 | 8 | 3 | 9 | 23 | 30 | 41 | 114 | 103 | 173 | 8 | 13 | 16 | 37 | 78 | 54 | 206 | 185 | 261 | | | | | |
| 加賀市 | 0 | 1 | 4 | 4 | 2 | 5 | 19 | 31 | 30 | 509 | 0 | 0 | 2 | 0 | 2 | 6 | 10 | 10 | 193 | 0 | 1 | 2 | 2 | 3 | 13 | 21 | 20 | 316 | | | | | |
| 能美市 | 3 | 3 | 9 | 15 | 15 | 17 | 62 | 56 | 12 | 2 | 0 | 5 | 1 | 9 | 4 | 21 | 19 | 5 | 5 | 1 | 3 | 4 | 14 | 6 | 13 | 41 | 37 | 7 | | | | | |
| 川北町 | 1 | 0 | 5 | 4 | 12 | 5 | 27 | 26 | 22 | 1 | 0 | 3 | 3 | 4 | 3 | 14 | 13 | 5 | 5 | 0 | 0 | 2 | 1 | 8 | 2 | 13 | 13 | 17 | | | | | |
| かほく市 | 1 | 4 | 3 | 7 | 14 | 12 | 41 | 36 | 58 | 0 | 3 | 0 | 4 | 4 | 4 | 6 | 17 | 14 | 19 | 1 | 1 | 3 | 3 | 10 | 6 | 24 | 22 | 39 | | | | | |
| 白山市 | 0 | 0 | 51 | 0 | 0 | 0 | 51 | 51 | 32 | 0 | 0 | 21 | 0 | 0 | 0 | 21 | 21 | 18 | 0 | 0 | 0 | 30 | 0 | 0 | 0 | 30 | 30 | 14 | | | | | |
| 野々市市 | 0 | 0 | 10 | 20 | 25 | 33 | 88 | 88 | - | 0 | 0 | 5 | 8 | 6 | 14 | 33 | 33 | - | 0 | 0 | 0 | 5 | 12 | 19 | 19 | 55 | 55 | - | | | | | |
| 津幡町 | 5 | 9 | 7 | 13 | 26 | 30 | 90 | 76 | - | 3 | 4 | 3 | 7 | 7 | 9 | 33 | 26 | - | 2 | 5 | 4 | 4 | 6 | 19 | 21 | 57 | 50 | - | | | | | |
| 内灘町 | 5 | 2 | 5 | 13 | 12 | 12 | 22 | 59 | 52 | - | 4 | 0 | 2 | 5 | 3 | 12 | 26 | 22 | - | 1 | 2 | 3 | 8 | 9 | 10 | 33 | 30 | - | | | | | |
| 七尾市 | 0 | 0 | 6 | 13 | 21 | 16 | 56 | 56 | 9 | 0 | 0 | 1 | 4 | 3 | 5 | 13 | 13 | 2 | 0 | 0 | 0 | 5 | 9 | 18 | 11 | 43 | 43 | 7 | | | | | |
| 羽咋市 | 1 | 2 | 7 | 5 | 12 | 9 | 36 | 33 | 10 | 1 | 0 | 5 | 1 | 6 | 6 | 19 | 18 | 4 | 4 | 0 | 2 | 2 | 4 | 6 | 3 | 17 | 15 | 6 | | | | | |
| 志賀町 | 0 | 0 | 2 | 7 | 8 | 18 | 35 | 35 | 21 | 0 | 0 | 0 | 3 | 4 | 8 | 15 | 15 | 6 | 0 | 0 | 0 | 2 | 4 | 4 | 10 | 20 | 20 | 15 | | | | | |
| 宝達志水町 | 0 | 0 | 2 | 9 | 13 | 10 | 34 | 34 | 9 | 0 | 0 | 1 | 4 | 4 | 4 | 9 | 9 | 5 | 0 | 0 | 0 | 1 | 5 | 9 | 10 | 25 | 25 | 4 | | | | | |
| 中能登町 | 1 | 3 | 12 | 13 | 15 | 17 | 61 | 57 | 11 | 0 | 0 | 3 | 2 | 6 | 6 | 17 | 17 | 2 | 1 | 3 | 9 | 11 | 9 | 11 | 9 | 44 | 40 | 9 | | | | | |
| 輪島市 | 0 | 2 | 3 | 5 | 10 | 23 | 43 | 41 | - | 0 | 1 | 1 | 1 | 2 | 11 | 16 | 15 | - | 0 | 1 | 2 | 4 | 4 | 8 | 12 | 27 | 26 | - | | | | | |
| 珠洲市 | 0 | 0 | 1 | 7 | 9 | 8 | 25 | 25 | - | 0 | 0 | 1 | 5 | 2 | 1 | 9 | 9 | 9 | - | 0 | 0 | 0 | 2 | 7 | 7 | 16 | 16 | - | | | | | |
| 穴水町 | 0 | 0 | 5 | 6 | 5 | 13 | 29 | 29 | 3 | 0 | 0 | 0 | 2 | 2 | 3 | 7 | 7 | 2 | 0 | 0 | 0 | 5 | 4 | 3 | 10 | 22 | 22 | 1 | | | | | |
| 能登町 | 0 | 1 | 3 | 6 | 9 | 23 | 42 | 41 | - | 0 | 1 | 1 | 5 | 5 | 9 | 21 | 20 | - | 0 | 0 | 0 | 2 | 1 | 4 | 14 | 21 | 21 | - | | | | | |
| 金沢市 | 30 | 31 | 62 | 95 | 123 | 231 | 572 | 511 | 910 | 14 | 8 | 13 | 16 | 19 | 72 | 142 | 120 | 260 | 16 | 23 | 49 | 79 | 104 | 159 | 104 | 430 | 391 | 650 | | | | | |
| 石川県 | 63 | 74 | 222 | 300 | 442 | 601 | 1,702 | 1,565 | 2,040 | 33 | 20 | 76 | 94 | 118 | 216 | 557 | 504 | 694 | 30 | 54 | 146 | 206 | 324 | 385 | 1,145 | 1,061 | 1,346 | | | | | | |

計*1:20, 30, 40, 50, 60, 70歳の対象者を計上

計*2:40, 50, 60, 70歳の対象者を計上

注:その他には健康増進事業の歯周疾患検診(節目年齢)以外の対象者を計上

令和16年度歯周病検査結果詳細

OP1歯周ポケットコード1とコード2の割合(4mm以上の歯周ポケットを有する者の割合)

| 市町名 | 男 | | | | | | | | | | 女 | | | | | | | | | | | | | | | | | |
|-------|-------|------|------|------|-------|------|------|------|------|-------|------|-------|-------|-------|------|------|------|-------|------|-------|------|-------|-------|-------|-------|------|------|------|
| | 20歳 | 30歳 | 40歳 | 50歳 | 60歳 | 70歳 | 計*1 | 計*2 | その他 | 20歳 | 30歳 | 40歳 | 50歳 | 60歳 | 70歳 | 計*1 | 計*2 | その他 | | | | | | | | | | |
| 小松市 | 27.1 | 21.1 | 35.2 | 43.5 | 63.2 | 69.3 | 49.1 | 55.7 | 54.2 | 29.6 | 10.3 | 37.5 | 46.0 | 57.7 | 69.5 | 47.3 | 55.7 | 62.5 | 25.0 | 27.7 | 34.0 | 42.0 | 65.5 | 69.2 | 50.1 | 55.7 | 49.8 | |
| 加賀市 | ・ | 33.3 | 40.0 | 13.3 | 26.3 | 50.0 | 36.5 | 36.6 | 49.4 | ・ | ・ | 50.0 | 0.0 | 28.6 | 75.0 | 45.5 | 45.5 | 54.8 | ・ | 33.3 | 33.3 | 16.7 | 25.0 | 43.3 | 33.3 | 33.3 | 33.3 | 46.5 |
| 能美市 | 21.4 | 13.0 | 27.3 | 31.9 | 34.9 | 40.5 | 30.7 | 33.9 | 27.9 | 28.6 | 0.0 | 45.5 | 7.7 | 47.4 | 22.2 | 29.2 | 31.1 | 31.3 | 14.3 | 15.8 | 18.2 | 41.2 | 25.0 | 54.2 | 31.5 | 35.6 | 25.9 | |
| 川北町 | 100.0 | 0.0 | 71.4 | 80.0 | 100.0 | 83.3 | 77.1 | 86.7 | 68.8 | 100.0 | 0.0 | 100.0 | 75.0 | 100.0 | 75.0 | 82.4 | 86.7 | 71.4 | ・ | 0.0 | 50.0 | 100.0 | 100.0 | 100.0 | 100.0 | 72.2 | 86.7 | 68.0 |
| かほく市 | 5.9 | 15.4 | 13.6 | 24.1 | 42.4 | 40.0 | 26.1 | 31.6 | 33.7 | 0.0 | 30.0 | 0.0 | 30.8 | 30.8 | 50.0 | 26.2 | 30.4 | 31.7 | 12.5 | 6.3 | 21.4 | 18.8 | 50.0 | 33.3 | 26.1 | 32.4 | 34.8 | |
| 白山市 | ・ | ・ | 40.5 | ・ | ・ | ・ | 40.5 | 40.5 | 66.7 | ・ | ・ | 53.8 | ・ | ・ | ・ | 53.8 | 53.8 | 75.0 | ・ | ・ | 34.5 | ・ | ・ | ・ | ・ | 34.5 | 34.5 | 58.3 |
| 野々市市 | ・ | ・ | 41.7 | 38.5 | 65.8 | 0.0 | 54.0 | 54.0 | - | ・ | ・ | 83.3 | 61.5 | 60.0 | 73.7 | 68.8 | 68.8 | - | ・ | ・ | 27.8 | 30.8 | 67.9 | 63.3 | 47.8 | 47.8 | - | - |
| 津幡町 | 23.8 | 40.9 | 35.0 | 48.1 | 56.5 | 54.5 | 47.1 | 51.4 | - | 25.0 | 50.0 | 60.0 | 77.8 | 77.8 | 40.9 | 50.8 | 57.8 | - | 22.2 | 35.7 | 26.7 | 33.3 | 51.4 | 63.6 | 45.2 | 48.5 | - | - |
| 内灘町 | 29.4 | 18.2 | 41.7 | 48.1 | 38.7 | 62.9 | 44.4 | 49.5 | - | 44.4 | 0.0 | 66.7 | 83.3 | 23.1 | 66.7 | 49.1 | 55.0 | - | 12.5 | 28.6 | 33.3 | 38.1 | 50.0 | 58.8 | 41.3 | 46.2 | - | - |
| 七尾市 | ・ | ・ | 66.7 | 61.9 | 65.6 | 84.2 | 69.1 | 69.1 | 69.2 | ・ | ・ | 100.0 | 80.0 | 75.0 | 71.4 | 76.5 | 76.5 | 50.0 | ・ | ・ | 62.5 | 56.3 | 64.3 | 91.7 | 67.2 | 67.2 | 77.8 | 77.8 |
| 羽咋市 | 20.0 | 28.6 | 43.8 | 29.4 | 50.0 | 31.0 | 36.7 | 38.4 | 45.5 | 50.0 | 0.0 | 45.5 | 16.7 | 75.0 | 54.5 | 47.5 | 50.0 | 50.0 | 0.0 | 40.0 | 40.0 | 36.4 | 37.5 | 16.7 | 16.7 | 29.3 | 30.0 | 42.9 |
| 志賀町 | 0.0 | 0.0 | 20.0 | 31.8 | 32.0 | 32.1 | 27.1 | 31.0 | 34.4 | 0.0 | 0.0 | 0.0 | 37.5 | 36.4 | 38.1 | 30.6 | 35.7 | 30.0 | 0.0 | 0.0 | 25.0 | 28.6 | 28.6 | 28.6 | 28.6 | 25.0 | 28.2 | 36.6 |
| 宝達志水町 | 0.0 | 0.0 | 66.7 | 75.0 | 81.3 | 76.9 | 70.8 | 77.3 | 81.8 | 0.0 | 0.0 | 100.0 | 100.0 | 0.0 | 0.0 | 64.3 | 81.8 | 100.0 | ・ | 0.0 | 50.0 | 62.5 | 75.0 | 90.9 | 90.9 | 73.5 | 75.8 | 66.7 |
| 中能登町 | 50.0 | 60.0 | 75.0 | 76.5 | 68.2 | 70.8 | 70.9 | 72.2 | 40.7 | ・ | ・ | 75.0 | 66.7 | 66.7 | 75.0 | 70.8 | 70.8 | 28.6 | 50.0 | 60.0 | 75.0 | 78.6 | 69.2 | 68.8 | 71.0 | 72.7 | 45.0 | |
| 輪島市 | 0.0 | 66.7 | 37.5 | 71.4 | 55.6 | 63.9 | 56.6 | 59.4 | - | 0.0 | 50.0 | 33.3 | 100.0 | 50.0 | 73.3 | 59.3 | 65.2 | - | 0.0 | 100.0 | 40.0 | 66.7 | 57.1 | 57.1 | 57.1 | 55.1 | 56.5 | - |
| 珠洲市 | ・ | ・ | 25.0 | 63.6 | 45.0 | 72.7 | 54.3 | 54.3 | - | ・ | ・ | 50.0 | 83.3 | 33.3 | 50.0 | 56.3 | 56.3 | - | ・ | ・ | 0.0 | 40.0 | 50.0 | 77.8 | 53.3 | 53.3 | - | - |
| 穴水町 | ・ | ・ | 71.4 | 75.0 | 71.4 | 72.2 | 72.5 | 72.5 | 60.0 | ・ | ・ | ・ | 66.7 | 66.7 | 50.0 | 58.3 | 58.3 | 66.7 | ・ | ・ | 71.4 | 80.0 | 75.0 | 83.3 | 78.6 | 78.6 | 50.0 | 50.0 |
| 能登町 | 0.0 | 10.0 | 25.0 | 33.3 | 56.3 | 45.1 | 36.8 | 42.3 | - | 0.0 | 16.7 | 16.7 | 41.7 | 62.5 | 56.3 | 40.4 | 47.6 | - | 0.0 | 0.0 | 33.3 | 16.7 | 50.0 | 40.0 | 33.9 | 38.2 | - | - |
| 金沢市 | 24.0 | 37.3 | 46.6 | 58.3 | 66.1 | 65.6 | 54.9 | 61.3 | 61.9 | 22.6 | 36.4 | 59.1 | 57.1 | 63.3 | 75.0 | 54.6 | 68.2 | 63.7 | 25.4 | 37.7 | 44.1 | 58.5 | 66.7 | 62.1 | 55.0 | 59.4 | 61.2 | 61.2 |
| 石川県 | 22.3 | 26.2 | 40.9 | 47.2 | 58.2 | 60.0 | 48.6 | 53.2 | 54.6 | 23.4 | 21.7 | 49.0 | 50.3 | 55.1 | 62.8 | 49.2 | 56.0 | 58.3 | 21.1 | 28.4 | 37.6 | 45.9 | 59.4 | 58.6 | 48.3 | 52.0 | 52.9 | 52.9 |

計*1:20, 30, 40, 50, 60, 70歳の対象者を計上

計*2:40, 50, 60, 70歳の対象者を計上

注:その他には健康増進事業の歯周疾患検査(節目年齢)以外の対象者を計上

令和6年度歯周病検診結果詳細

喪失歯がない者の数

表中の記号「-」は検診対象になっていないことを示す。

| 市町名 | 総数 | | | | | | | | | | | 男 | | | | | | | | | | | 女 | | | | | | | | | | |
|-------|-----|-----|-----|-----|-----|-----|-------|-------|-------|-----|-----|-----|-----|-----|-----|-----|-----|-----|-----|-----|-----|-----|-----|-----|-------|-------|-------|--|--|--|--|--|--|
| | 20歳 | 30歳 | 40歳 | 50歳 | 60歳 | 70歳 | 計*1 | 計*2 | その他 | 20歳 | 30歳 | 40歳 | 50歳 | 60歳 | 70歳 | 計*1 | 計*2 | その他 | 20歳 | 30歳 | 40歳 | 50歳 | 60歳 | 70歳 | 計*1 | 計*2 | その他 | | | | | | |
| 小松市 | 57 | 76 | 67 | 115 | 106 | 61 | 482 | 349 | 443 | 25 | 29 | 22 | 38 | 32 | 27 | 173 | 119 | 132 | 32 | 47 | 45 | 77 | 74 | 34 | 309 | 230 | 311 | | | | | | |
| 加賀市 | 0 | 3 | 9 | 11 | 10 | 12 | 45 | 42 | 512 | 0 | 0 | 4 | 2 | 3 | 3 | 12 | 12 | 172 | 0 | 3 | 5 | 9 | 7 | 9 | 33 | 30 | 340 | | | | | | |
| 能美市 | 14 | 22 | 31 | 41 | 27 | 16 | 151 | 115 | 15 | 7 | 4 | 9 | 12 | 14 | 6 | 52 | 41 | 4 | 7 | 18 | 22 | 29 | 13 | 10 | 99 | 74 | 11 | | | | | | |
| 川北町 | 1 | 4 | 7 | 5 | 7 | 0 | 24 | 19 | 26 | 1 | 1 | 3 | 4 | 3 | 0 | 12 | 10 | 7 | 0 | 3 | 4 | 1 | 4 | 0 | 12 | 9 | 19 | | | | | | |
| かほく市 | 17 | 25 | 18 | 25 | 12 | 10 | 107 | 65 | 107 | 9 | 7 | 9 | 4 | 2 | 40 | 22 | 39 | 8 | 16 | 11 | 16 | 8 | 8 | 8 | 67 | 43 | 68 | | | | | | |
| 白山市 | 0 | 0 | 104 | 0 | 0 | 0 | 104 | 104 | 9 | 0 | 0 | 30 | 0 | 0 | 0 | 30 | 30 | 3 | 0 | 0 | 74 | 0 | 0 | 0 | 74 | 74 | 6 | | | | | | |
| 野々市市 | 0 | 0 | 20 | 32 | 21 | 8 | 81 | 81 | - | 0 | 0 | 5 | 8 | 10 | 3 | 26 | 26 | - | 0 | 0 | 15 | 24 | 11 | 5 | 55 | 55 | - | | | | | | |
| 津幡町 | 21 | 22 | 20 | 22 | 30 | 26 | 141 | 98 | - | 12 | 8 | 5 | 5 | 6 | 9 | 45 | 25 | - | 9 | 14 | 15 | 17 | 24 | 17 | 96 | 73 | - | | | | | | |
| 内灘町 | 17 | 11 | 12 | 27 | 27 | 29 | 123 | 95 | - | 9 | 4 | 3 | 6 | 10 | 15 | 47 | 34 | - | 8 | 7 | 9 | 21 | 17 | 14 | 76 | 61 | - | | | | | | |
| 七尾市 | 0 | 0 | 5 | 14 | 15 | 7 | 41 | 41 | 5 | 0 | 0 | 0 | 3 | 1 | 4 | 8 | 8 | 2 | 0 | 0 | 0 | 5 | 11 | 14 | 3 | 33 | 3 | | | | | | |
| 羽咋市 | 5 | 7 | 14 | 14 | 15 | 9 | 64 | 52 | 6 | 2 | 2 | 9 | 4 | 3 | 3 | 23 | 19 | 5 | 3 | 5 | 5 | 10 | 12 | 6 | 41 | 33 | 1 | | | | | | |
| 志賀町 | 8 | 7 | 8 | 12 | 14 | 14 | 63 | 48 | 17 | 4 | 3 | 2 | 3 | 7 | 6 | 25 | 18 | 5 | 4 | 4 | 6 | 9 | 7 | 8 | 38 | 30 | 12 | | | | | | |
| 宝達志水町 | 2 | 2 | 3 | 8 | 11 | 5 | 31 | 27 | 3 | 2 | 1 | 1 | 1 | 2 | 2 | 9 | 6 | 1 | 0 | 1 | 2 | 7 | 9 | 3 | 22 | 21 | 2 | | | | | | |
| 中能登町 | 2 | 5 | 12 | 13 | 14 | 4 | 50 | 43 | 7 | 0 | 0 | 2 | 3 | 7 | 2 | 14 | 14 | 0 | 2 | 5 | 10 | 10 | 7 | 2 | 36 | 29 | 7 | | | | | | |
| 輪島市 | 4 | 2 | 7 | 5 | 6 | 7 | 31 | 25 | - | 2 | 1 | 3 | 0 | 2 | 3 | 11 | 8 | - | 2 | 1 | 4 | 5 | 4 | 4 | 20 | 17 | - | | | | | | |
| 珠洲市 | 0 | 0 | 3 | 6 | 7 | 1 | 17 | 17 | - | 0 | 0 | 2 | 4 | 3 | 0 | 9 | 9 | - | 0 | 0 | 1 | 2 | 4 | 1 | 8 | 8 | - | | | | | | |
| 穴水町 | 0 | 0 | 6 | 8 | 1 | 5 | 20 | 20 | 1 | 0 | 0 | 0 | 3 | 0 | 1 | 4 | 4 | 1 | 0 | 0 | 0 | 6 | 5 | 1 | 4 | 16 | 0 | | | | | | |
| 能登町 | 7 | 10 | 12 | 12 | 4 | 17 | 62 | 45 | - | 4 | 6 | 6 | 7 | 2 | 14 | 39 | 29 | - | 3 | 4 | 6 | 5 | 2 | 3 | 23 | 16 | - | | | | | | |
| 金沢市 | 122 | 80 | 131 | 128 | 104 | 110 | 675 | 473 | 653 | 61 | 22 | 29 | 20 | 12 | 32 | 176 | 93 | 130 | 61 | 58 | 102 | 108 | 92 | 78 | 499 | 380 | 523 | | | | | | |
| 石川県 | 277 | 276 | 489 | 498 | 431 | 341 | 2,312 | 1,759 | 1,804 | 138 | 90 | 142 | 132 | 121 | 132 | 755 | 527 | 501 | 139 | 186 | 347 | 366 | 310 | 209 | 1,557 | 1,232 | 1,303 | | | | | | |

計*1:20、30、40、50、60、70歳の対象者を計上

計*2:40、50、60、70歳の対象者を計上

注:その他には健康増進事業の歯周疾患検診(節目年齢)以外の対象者を計上

令和16年度歯周病検診結果詳細

喪失歯がない者の割合

| 市町名 | 集団/個別 | 総数 | | | | | | | | | | | | | | | | | | | | | | | | | | |
|-------|-------|-------|-------|-------|-------|------|------|------|------|------|------|------|------|------|------|-------|------|------|-------|-------|-------|-------|-------|------|------|------|------|------|
| | | 男 | | | | | | 女 | | | | | | 計*1 | 計*2 | その他 | 計*1 | 計*2 | その他 | | | | | | | | | |
| | | 20歳 | 30歳 | 40歳 | 50歳 | 60歳 | 70歳 | 計*1 | 計*2 | その他 | 20歳 | 30歳 | 40歳 | | | | | | | 50歳 | 60歳 | 70歳 | | | | | | |
| 小松市 | 個別 | 96.6 | 100.0 | 94.4 | 83.3 | 62.0 | 44.5 | 73.9 | 67.5 | 55.3 | 49.7 | 37.5 | 25.0 | 16.7 | 61.5 | 45.8 | 71.8 | 64.3 | 47.7 | 100.0 | 100.0 | 95.7 | 87.5 | 62.2 | 43.6 | 75.2 | 69.3 | 59.4 |
| 加賀市 | 個別 | 100.0 | 100.0 | 90.0 | 73.3 | 52.6 | 31.6 | 52.9 | 51.2 | 49.7 | 49.7 | 49.7 | 49.7 | 49.7 | 49.7 | 42.9 | 54.5 | 54.5 | 48.9 | 100.0 | 100.0 | 83.3 | 75.0 | 58.3 | 30.0 | 52.4 | 50.0 | 50.1 |
| 能美市 | 個別 | 100.0 | 95.7 | 93.9 | 87.2 | 62.8 | 38.1 | 74.8 | 69.7 | 34.9 | 34.9 | 34.9 | 34.9 | 34.9 | 34.9 | 73.7 | 72.2 | 67.2 | 25.0 | 100.0 | 94.7 | 100.0 | 85.3 | 54.2 | 41.7 | 76.2 | 71.2 | 40.7 |
| 川北町 | 個別 | 100.0 | 100.0 | 100.0 | 100.0 | 58.3 | 0.0 | 68.6 | 63.3 | 81.3 | 81.3 | 81.3 | 81.3 | 81.3 | 81.3 | 0.0 | 70.6 | 66.7 | 100.0 | 100.0 | 100.0 | 100.0 | 100.0 | 50.0 | 0.0 | 66.7 | 60.0 | 76.0 |
| かほく市 | 個別 | 100.0 | 96.2 | 81.8 | 86.2 | 36.4 | 33.3 | 68.2 | 57.0 | 62.2 | 62.2 | 62.2 | 62.2 | 62.2 | 62.2 | 30.8 | 61.5 | 47.8 | 65.0 | 100.0 | 100.0 | 78.6 | 100.0 | 40.0 | 44.4 | 72.8 | 63.2 | 60.7 |
| 白山市 | 個別 | 82.5 | 82.5 | 82.5 | 82.5 | 82.5 | 82.5 | 82.5 | 82.5 | 18.8 | 18.8 | 18.8 | 18.8 | 18.8 | 18.8 | 76.9 | 76.9 | 76.9 | 12.5 | 100.0 | 100.0 | 85.1 | 68.8 | 50.0 | 25.0 | 85.1 | 85.1 | 25.0 |
| 野々市市 | 個別 | 83.3 | 83.3 | 61.5 | 55.3 | 16.3 | 49.7 | 49.7 | 49.7 | 49.7 | 49.7 | 49.7 | 49.7 | 49.7 | 49.7 | 83.3 | 54.2 | 54.2 | - | 100.0 | 100.0 | 83.3 | 61.5 | 39.3 | 16.7 | 47.8 | 47.8 | - |
| 津幡町 | 個別 | 100.0 | 100.0 | 100.0 | 81.5 | 65.2 | 47.3 | 73.8 | 66.2 | - | - | 66.2 | 66.2 | 66.2 | 66.2 | 55.6 | 69.2 | 55.6 | - | 100.0 | 100.0 | 100.0 | 94.4 | 64.9 | 51.5 | 76.2 | 70.9 | - |
| 内灘町 | 個別 | 100.0 | 100.0 | 100.0 | 100.0 | 87.1 | 82.9 | 92.5 | 90.5 | - | - | 90.5 | 90.5 | 90.5 | 90.5 | 88.7 | 88.7 | 85.0 | - | 100.0 | 100.0 | 100.0 | 100.0 | 94.4 | 82.4 | 95.0 | 93.8 | - |
| 七尾市 | 個別 | 55.6 | 66.7 | 46.9 | 36.8 | 50.6 | 36.8 | 50.6 | 50.6 | 38.5 | 38.5 | 38.5 | 38.5 | 38.5 | 38.5 | 0.0 | 47.1 | 47.1 | 50.0 | 100.0 | 100.0 | 62.5 | 68.8 | 50.0 | 25.0 | 51.6 | 51.6 | 33.3 |
| 羽咋市 | 個別 | 100.0 | 100.0 | 87.5 | 82.4 | 62.5 | 31.0 | 65.3 | 60.5 | 27.3 | 27.3 | 27.3 | 27.3 | 27.3 | 27.3 | 66.7 | 57.5 | 52.8 | 62.5 | 100.0 | 100.0 | 100.0 | 90.9 | 75.0 | 33.3 | 70.7 | 66.0 | 7.1 |
| 志賀町 | 個別 | 88.9 | 100.0 | 80.0 | 54.5 | 56.0 | 25.0 | 48.8 | 42.5 | 27.9 | 27.9 | 27.9 | 27.9 | 27.9 | 27.9 | 37.5 | 51.0 | 42.9 | 25.0 | 80.0 | 80.0 | 75.0 | 64.3 | 50.0 | 22.9 | 47.5 | 42.3 | 29.3 |
| 宝達志水町 | 個別 | 100.0 | 100.0 | 100.0 | 66.7 | 68.8 | 38.5 | 64.6 | 61.4 | 27.3 | 27.3 | 27.3 | 27.3 | 27.3 | 27.3 | 25.0 | 64.3 | 54.5 | 20.0 | 100.0 | 100.0 | 100.0 | 87.5 | 75.0 | 27.3 | 64.7 | 63.6 | 33.3 |
| 中能登町 | 個別 | 100.0 | 100.0 | 75.0 | 76.5 | 63.6 | 16.7 | 58.1 | 54.4 | 25.9 | 25.9 | 25.9 | 25.9 | 25.9 | 25.9 | 50.0 | 58.3 | 58.3 | 0.0 | 100.0 | 100.0 | 83.3 | 71.4 | 53.8 | 12.5 | 58.1 | 52.7 | 35.0 |
| 輪島市 | 個別 | 100.0 | 66.7 | 87.5 | 71.4 | 33.3 | 19.4 | 40.8 | 36.2 | - | - | 36.2 | 36.2 | 36.2 | 36.2 | 50.0 | 40.7 | 34.8 | - | 100.0 | 100.0 | 80.0 | 83.3 | 28.6 | 19.0 | 40.8 | 37.0 | - |
| 珠洲市 | 個別 | 75.0 | 75.0 | 54.5 | 35.0 | 9.1 | 37.0 | 37.0 | 37.0 | - | - | 37.0 | 37.0 | 37.0 | 37.0 | 100.0 | 56.3 | 56.3 | - | 100.0 | 100.0 | 50.0 | 40.0 | 28.6 | 11.1 | 26.7 | 26.7 | - |
| 穴水町 | 個別 | 85.7 | 100.0 | 100.0 | 14.3 | 27.8 | 50.0 | 50.0 | 50.0 | 20.0 | 20.0 | 20.0 | 20.0 | 20.0 | 20.0 | 0.0 | 33.3 | 33.3 | 33.3 | 100.0 | 100.0 | 85.7 | 100.0 | 25.0 | 33.3 | 57.1 | 57.1 | 0.0 |
| 能登町 | 個別 | 100.0 | 100.0 | 100.0 | 66.7 | 25.0 | 33.3 | 54.4 | 46.4 | - | - | 46.4 | 46.4 | 46.4 | 46.4 | 58.3 | 75.0 | 69.0 | - | 100.0 | 100.0 | 100.0 | 83.3 | 25.0 | 8.6 | 37.1 | 29.1 | - |
| 金沢市 | 個別 | 97.6 | 96.4 | 98.5 | 78.5 | 55.9 | 31.3 | 64.8 | 56.7 | 44.4 | 44.4 | 44.4 | 44.4 | 44.4 | 44.4 | 71.4 | 67.7 | 52.8 | 31.9 | 96.8 | 95.1 | 91.9 | 80.0 | 59.0 | 30.5 | 63.8 | 57.8 | 49.2 |
| 石川県 | | 97.9 | 97.9 | 90.1 | 78.3 | 56.8 | 34.1 | 66.0 | 59.9 | 48.3 | 48.3 | 48.3 | 48.3 | 48.3 | 48.3 | 97.9 | 66.6 | 58.6 | 42.1 | 97.9 | 97.9 | 89.4 | 81.5 | 56.9 | 31.8 | 65.7 | 60.4 | 51.2 |

計*1:20, 30, 40, 50, 60, 70歳の対象者を計上

計*2:40, 50, 60, 70歳の対象者を計上

注:その他には健康増進事業の歯周疾患検診(節目年齢)以外の対象者を計上