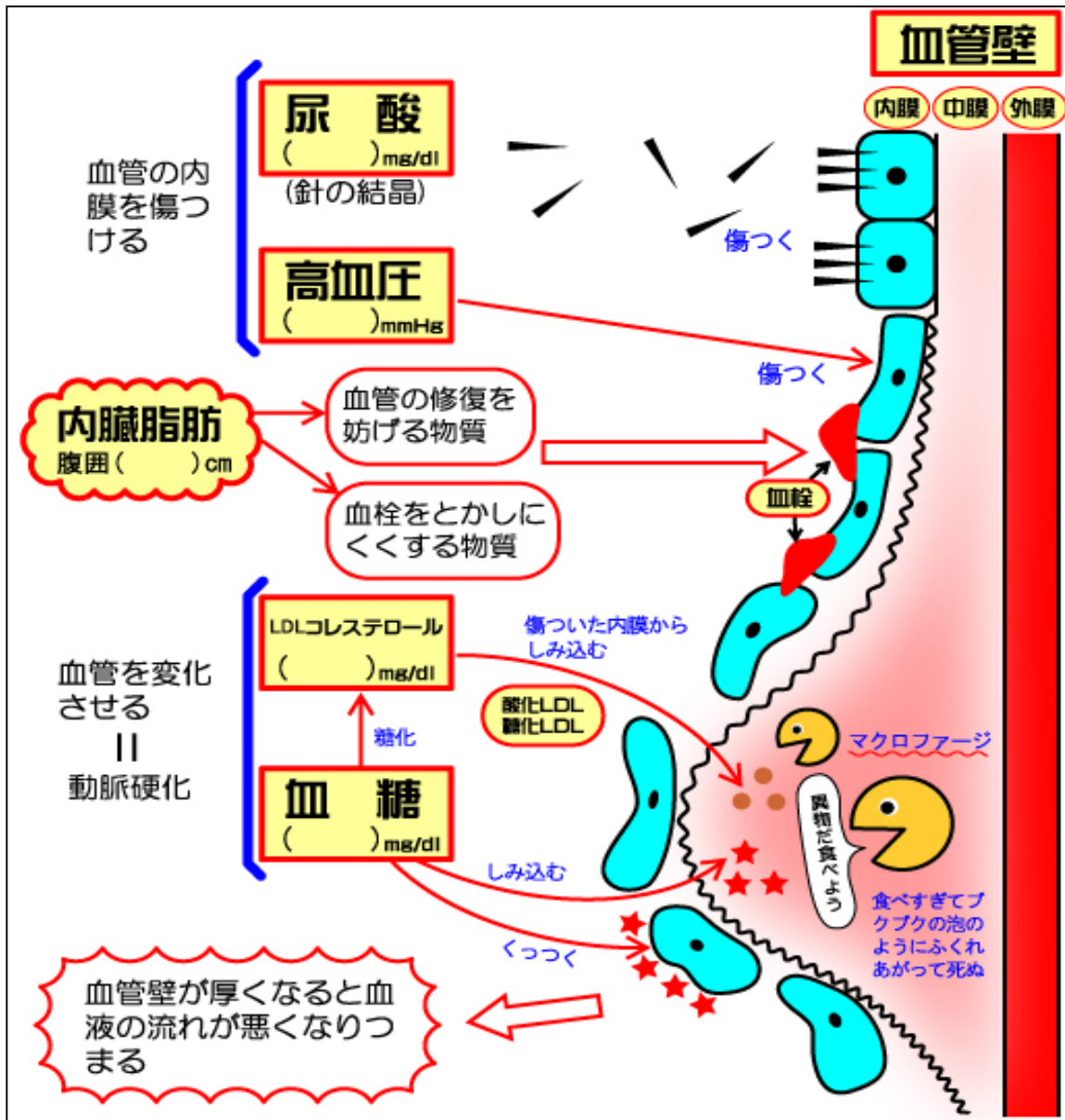


# 検査値が異常だとなぜ血管を傷めるのでしょうか 動脈硬化のしくみ



- 血圧や尿酸は、血管の内側の膜（内皮細胞）を傷つけます。
- 傷ついた血管の内側には血栓（かさぶた）ができます。
- 余分なLDL（酸化LDL）や糖は血管壁（内皮細胞の下）に取り込まれます。
- 内臓脂肪細胞から、血栓を溶かしにくくする物質等が放出されます。  
これらの現象は、内臓脂肪が蓄積した人に多くみられます。

→ 特にメタボリックシンドロームの人は、血管を傷める因子を併せ持っている！