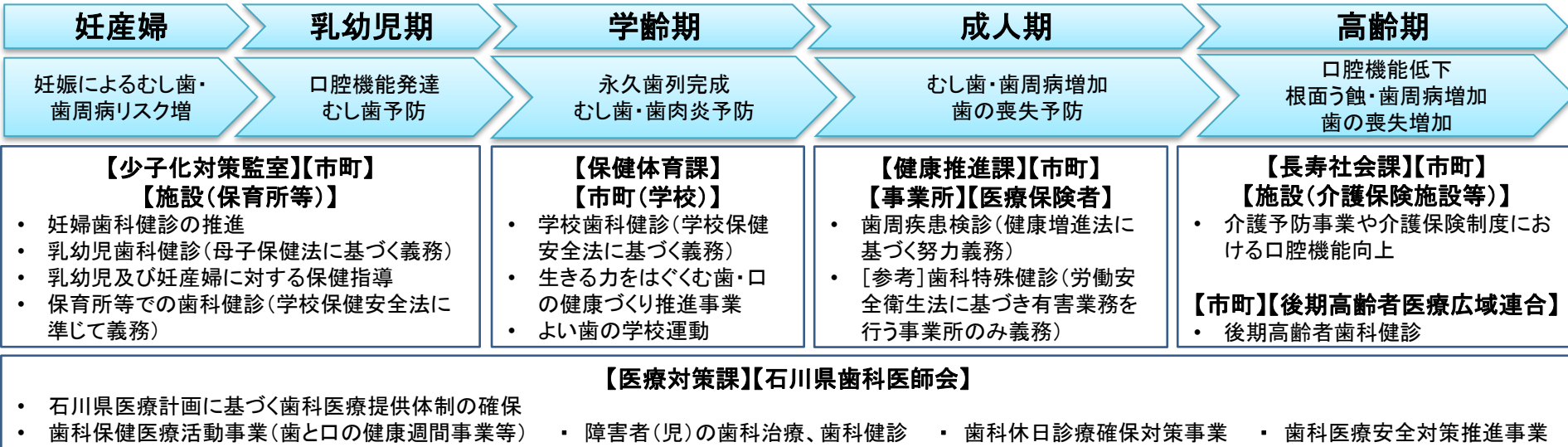


## 目標：歯と口腔の健康づくりを推進し、県民の生涯にわたる健康の保持増進に寄与する

◆「いしかわ歯と口腔の健康づくり推進計画」に基づき、県の関係部局や市町、歯科医師会等の関係機関との連携のもと、歯と口腔の健康づくりに関する施策を総合的かつ計画的に推進するとともに、「石川県医療計画」に基づき歯科医療提供体制を確保し、県民の生涯にわたる健康の保持増進に寄与する。



## 県が中心となり、関係者が連携し、全ての県民に必要な歯科保健・医療を提供

- 県の役割: 広く歯科保健に関する情報を収集・管理・分析し情報提供するとともに、市町、学校、施設、事業所等が行う取り組みを支援
- 市町の役割: 住民に最も身近な歯科口腔保健サービスの提供主体として、ライフステージごとの特性を踏まえた施策を継続的に展開
- 施設の役割: 歯と口腔の健康づくりに関する職員間の理解を深め、施設歯科医師等と連携した取り組みを推進
- 事業所及び医療保険者の役割: 従業員や被保険者が歯と口腔の健康づくりに取り組めるよう、歯科保健教育や歯科健診の機会を確保

計画の方針と主な県事業

①歯と口腔の健康に関する地域差の改善	関係者が連携し、②～④の取組を推進すること等により県全体の底上げを図る
②ライフステージに応じた歯科疾患の予防及び口腔機能の維持向上	子どものむし歯予防対策推進事業(市町が実施するフッ化物洗口等の導入支援等) 事業所等における歯周病予防推進事業(健康経営宣言企業等に対する歯周病予防出前講座等) 高齢者施設等における口腔ケア従事者育成事業(介護スタッフ等に対する口腔ケア技術指導)
③特に配慮が必要な分野における歯科口腔保健の推進	障害者等歯科保健指導事業(障害者(児)に対する歯科健診、歯科保健指導等)
④歯と口腔の健康づくりを推進するために必要な社会環境の整備	市町担当者向け・専門職向けの各種研修の開催 歯と口腔の健康づくり推進会議(いしかわ歯と口腔の健康づくり推進計画の進行管理)