

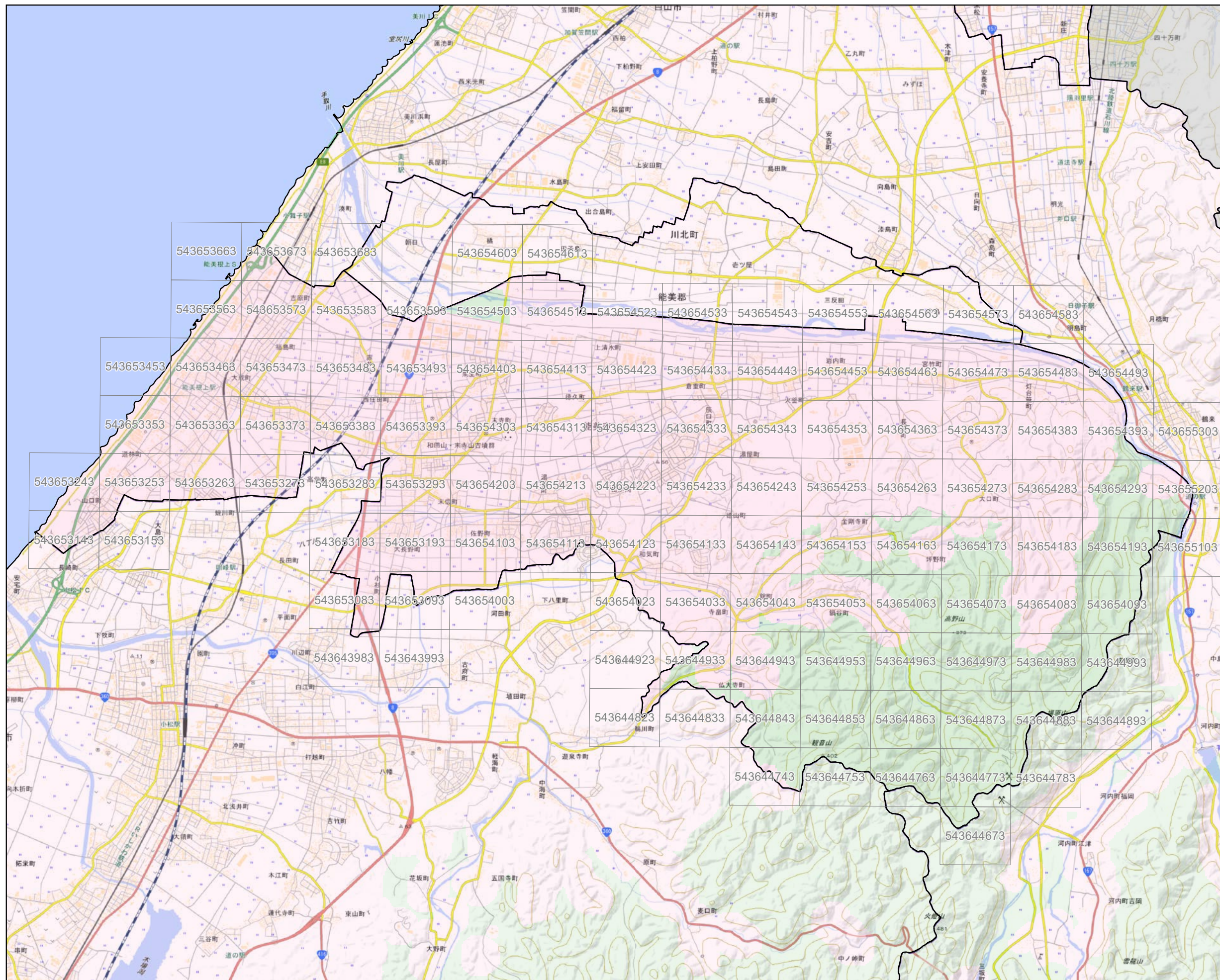
宅地造成等工事規制区域及び
特定盛土等規制区域図
(能美市)



メッシュコード(13桁)
申請番号

基準地域メッシュコード(8桁)
+
分割指示符(1桁)
(分割図及び詳細図右上に記載)
+
細分化コード(4桁)
(詳細図に記載)

- ・基準地域メッシュコード
総務省統計局が定める8桁のコード
- ・分割指示符
「3」固定
- ・細分化コード
緯度・経度方向にメッシュを等分割し、南から順に00から振った番号2桁と西から順に00から振った番号2桁を組み合わせた4桁のコード
0000~3939



- 凡例
- 宅地造成等工事規制区域
 - 特定盛土等規制区域
 - 宅地造成等工事規制区域
(隣接市町)
 - 特定盛土等規制区域
(隣接市町)
 - 中核市(金沢市)
 - 第3次地域区画
 - 行政界

0 0.5 1 1.5 2 km

1:60,000 (A3)