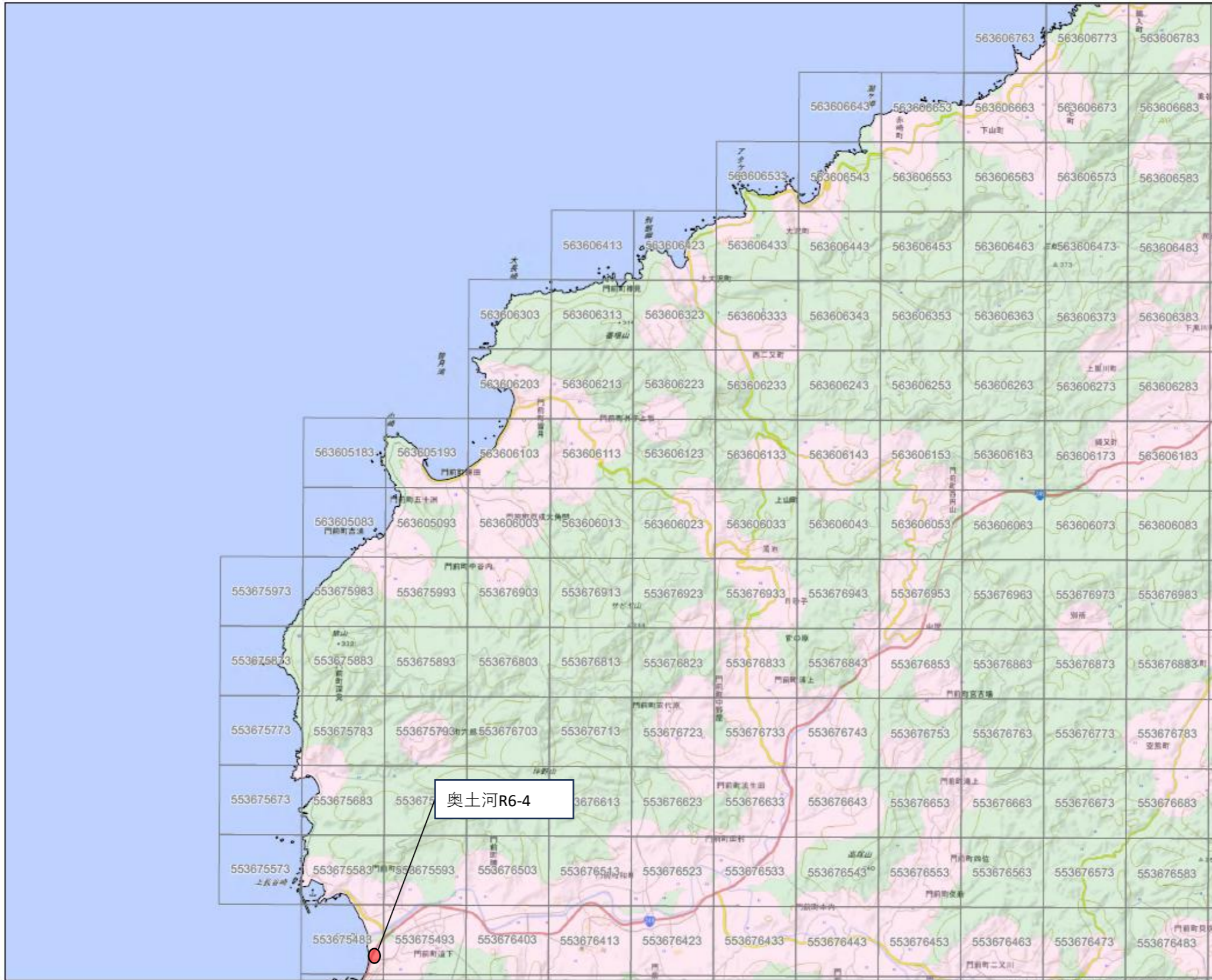
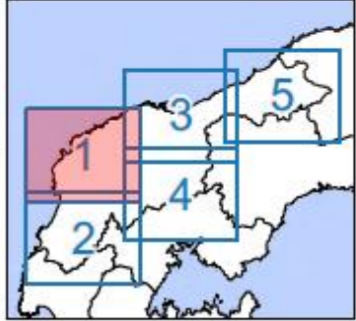


公表位置図 (輪島市)



宅地造成等工事規制区域及び  
特定盛土等規制区域図  
(輪島市)



メッシュコード (13桁)  
申請番号

|||  
基本地域メッシュコード (8桁)  
+  
分割指示符 (1桁)  
(割図及び詳細図右上に記載)  
+  
細分化コード (4桁)  
(詳細図に記載)

- ・基本地域メッシュコード  
総務省統計局が定める8桁のコード
- ・分割指示符  
「3」固定
- ・細分化コード  
緯度・経度方向にメッシュを等分  
割し、南から順に00から振った番  
号2桁と西から順に00から振った番  
号2桁を組み合わせた4桁のコード  
0000~3939

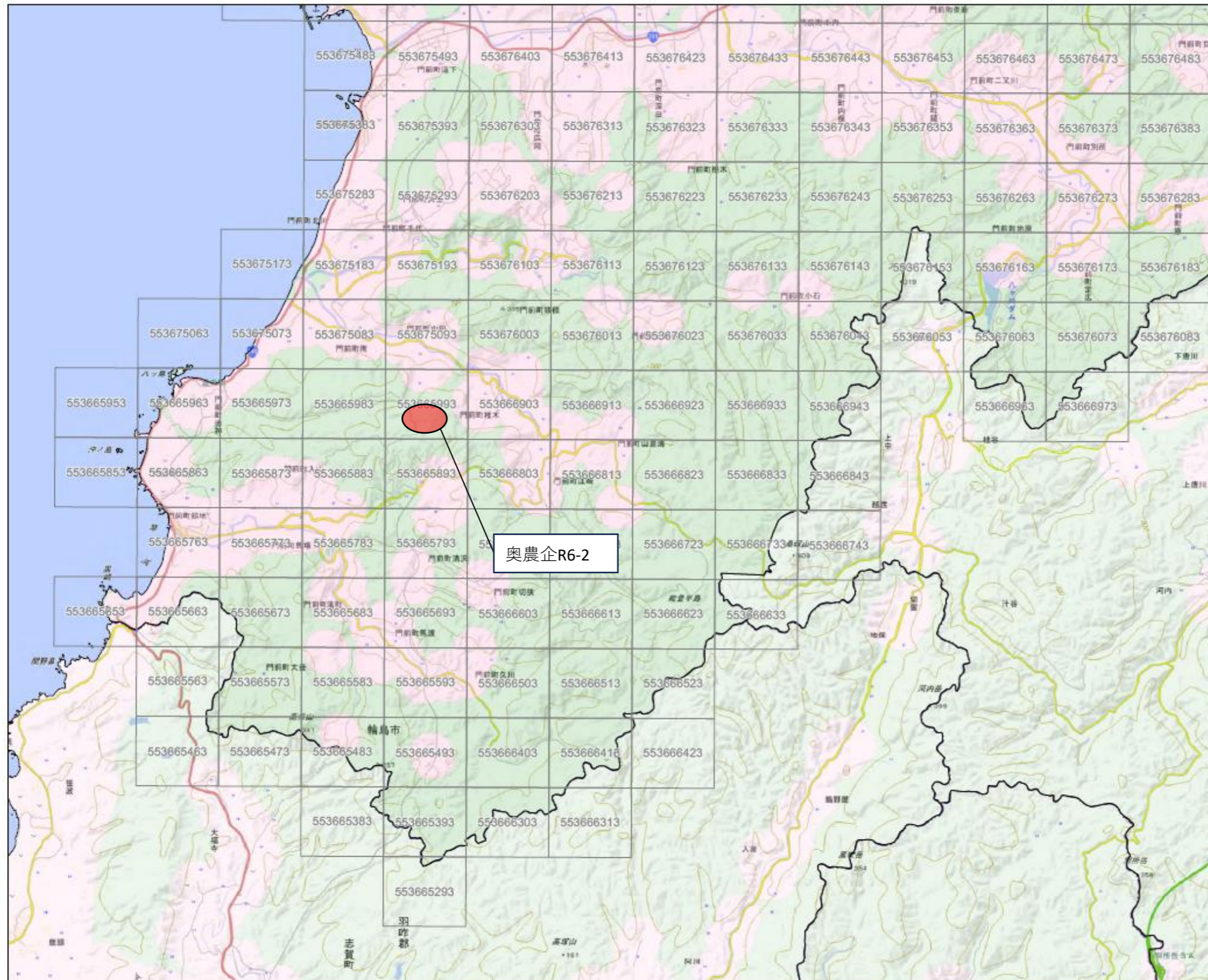
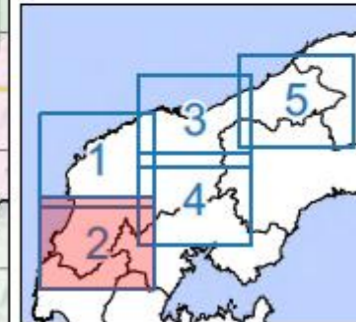
凡例

- 宅地造成等工事規制区域
- 特定盛土等規制区域
- 宅地造成等工事規制区域  
(隣接市町)
- 特定盛土等規制区域  
(隣接市町)
- 第3次地域区画
- 行政界

0 0.5 1 1.5 2 km  
1:50,000 (A3)

「測量法に基づき(国土院院長承認(複製)R 6JHF 81)  
「本製品を複製する場合には、国土院院長の承認を得なければならない。」

宅地造成等工事規制区域及び  
特定盛土等規制区域図  
(輪島市)



奥農企R6-2

メッシュコード (13桁)  
申請番号

標準地域メッシュコード (8桁)  
+  
分割指示符 (1桁)  
(割図及び詳細図右上に記載)  
+  
細分化コード (4桁)  
(詳細図に記載)

- 標準地域メッシュコード  
総務省統計局が定める8桁のコード
- 分割指示符  
「3」固定
- 細分化コード  
緯度・経度方向にメッシュを等分割し、南から順に00から振った番号2桁と西から順に00から振った番号2桁を組み合わせた4桁のコード  
0000～3939

凡例

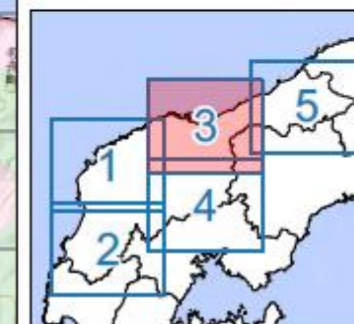
- 宅地造成等工事規制区域
- 特定盛土等規制区域
- 宅地造成等工事規制区域 (隣接市町)
- 特定盛土等規制区域 (隣接市町)
- 第3次地域区画
- 行政界

0 0.5 1 1.5 2 km

1:50,000 (A3)

「測量法に基づき(国土地理院長承認(複製)R 6JHF 01)」  
「本製品を複製する場合には、国土地理院の長の承認を得なければならない。」

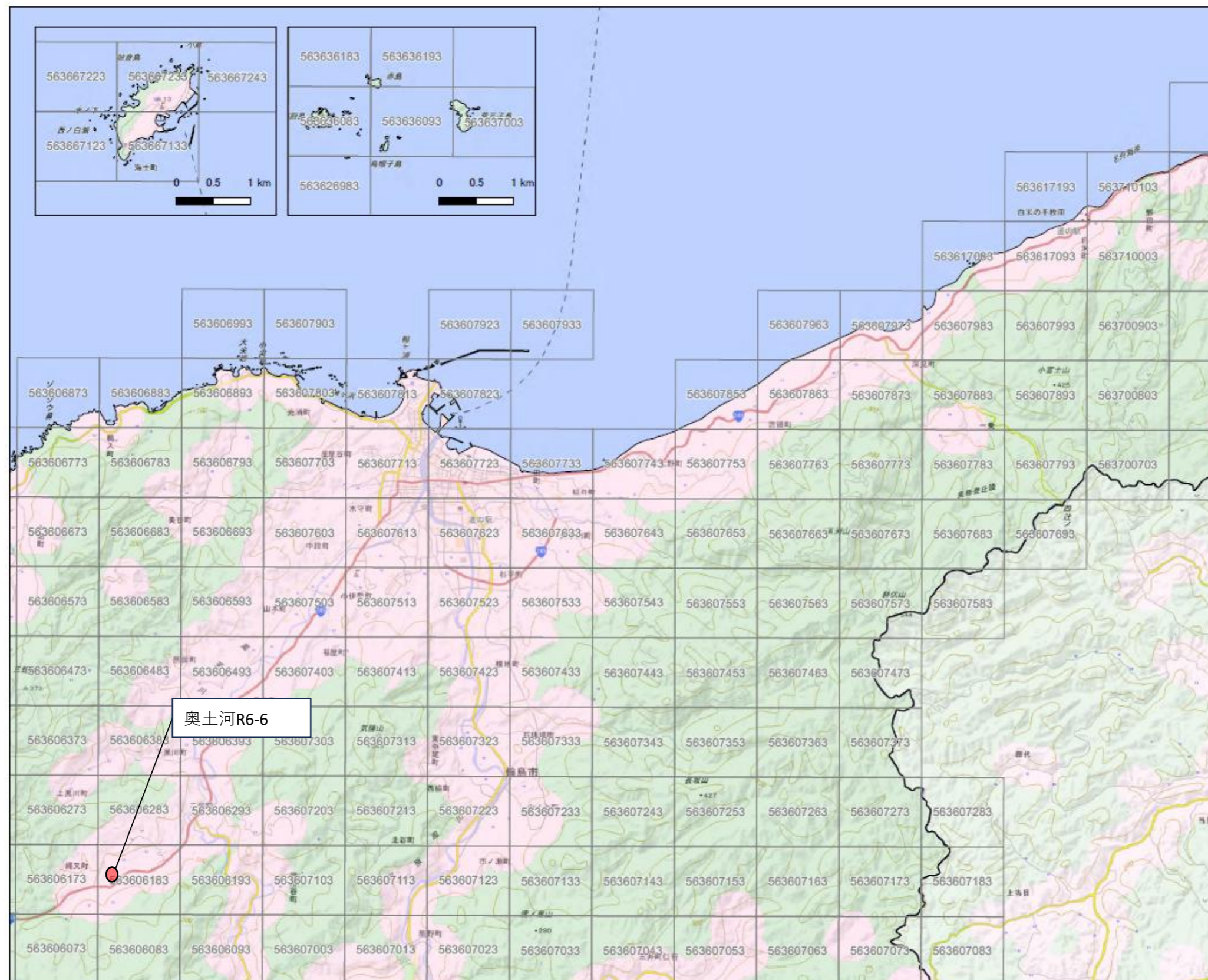
宅地造成等工事規制区域及び  
特定盛土等規制区域図  
(輪島市)



メッシュコード (13桁)  
申請番号  
||  
基準地域メッシュコード (8桁)  
+  
分割指示符 (1桁)  
(割図及び詳細図右上に記載)  
+  
細分化コード (4桁)  
(詳細図に記載)

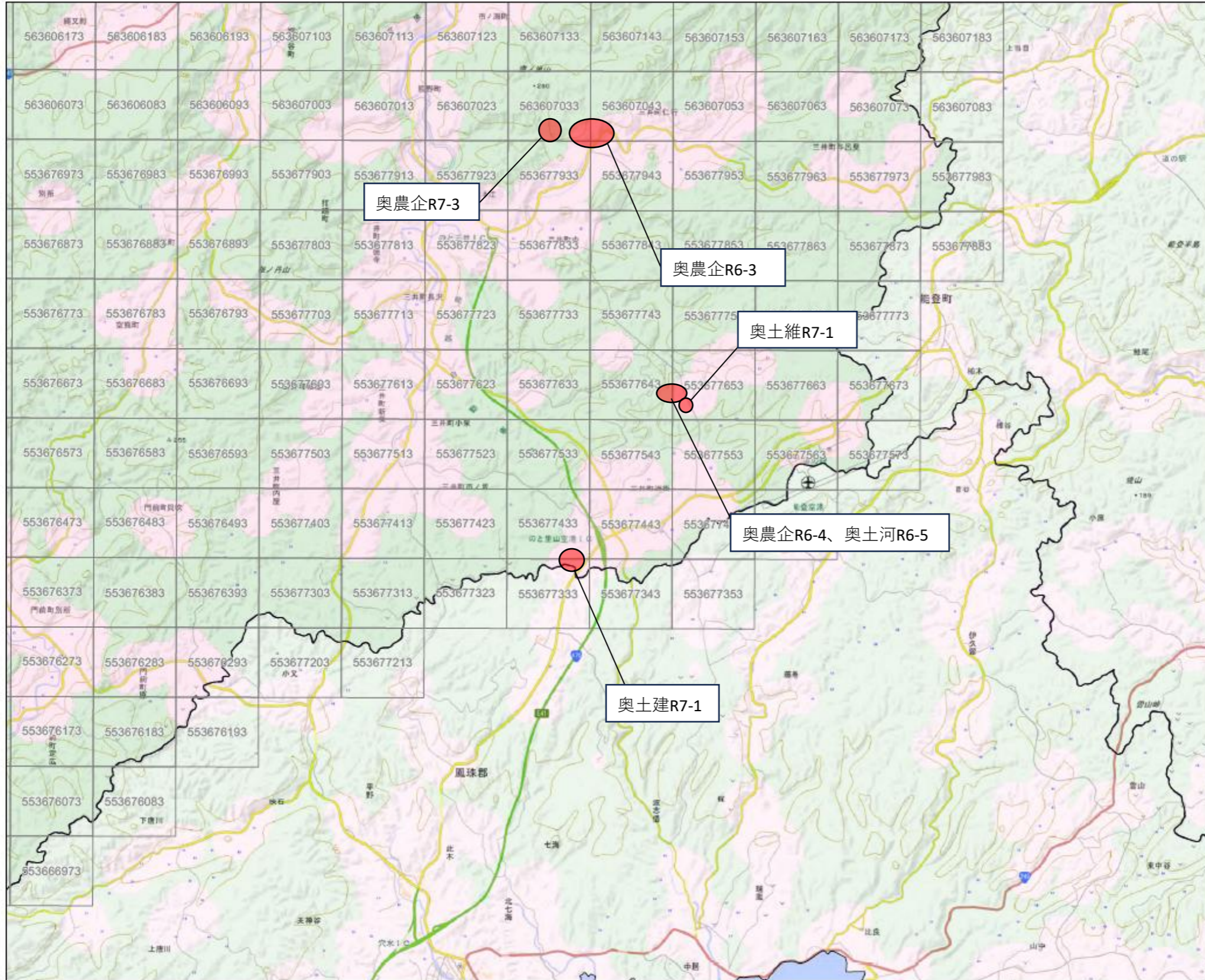
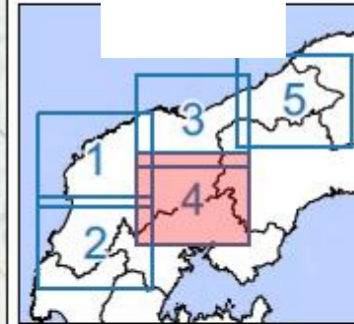
- ・基準地域メッシュコード  
総務省統計局が定める8桁のコード
- ・分割指示符  
「3」固定
- ・細分化コード  
緯度・経度方向にメッシュを等分  
割し、南から順に00から振った番  
号2桁と西から順に00から振った番  
号2桁を組み合わせた4桁のコード  
0000～3939

- 凡例
- 宅地造成等工事規制区域
  - 特定盛土等規制区域
  - 宅地造成等工事規制区域  
(隣接市町)
  - 特定盛土等規制区域  
(隣接市町)
  - 第3次地域区画
  - 行政界



「測量法に基づき(国土地理院長承認(複製)R 6JHF 81)  
「本製品を複製する場合には、国土地理院の長の承認を得なければならない。」

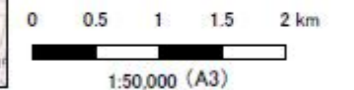
宅地造成等工事規制区域及び  
特定盛土等規制区域図  
(輪島市)



メッシュコード (13桁)  
申請番号  
||  
基準地域メッシュコード (8桁)  
+  
分割指示符 (1桁)  
(割図及び詳細図右上に記載)  
+  
細分化コード (4桁)  
(詳細図に記載)

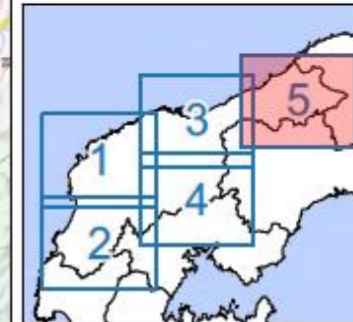
- ・基準地域メッシュコード  
総務省統計局が定める8桁のコード
- ・分割指示符  
「3」固定
- ・細分化コード  
緯度・経度方向にメッシュを等分割し、南から順に00から振った番号2桁と西から順に00から振った番号2桁を組み合わせた4桁のコード  
0000～3939

- 凡例
- 宅地造成等工事規制区域
  - 特定盛土等規制区域
  - 宅地造成等工事規制区域 (隣接市町)
  - 特定盛土等規制区域 (隣接市町)
  - 第3次地域区画
  - 行政界



「測量法に基づく国土地理院長承認(複製)R6JHF01」  
「本製品を複製する場合には、国土地理院の長の承認を得なければならない。」

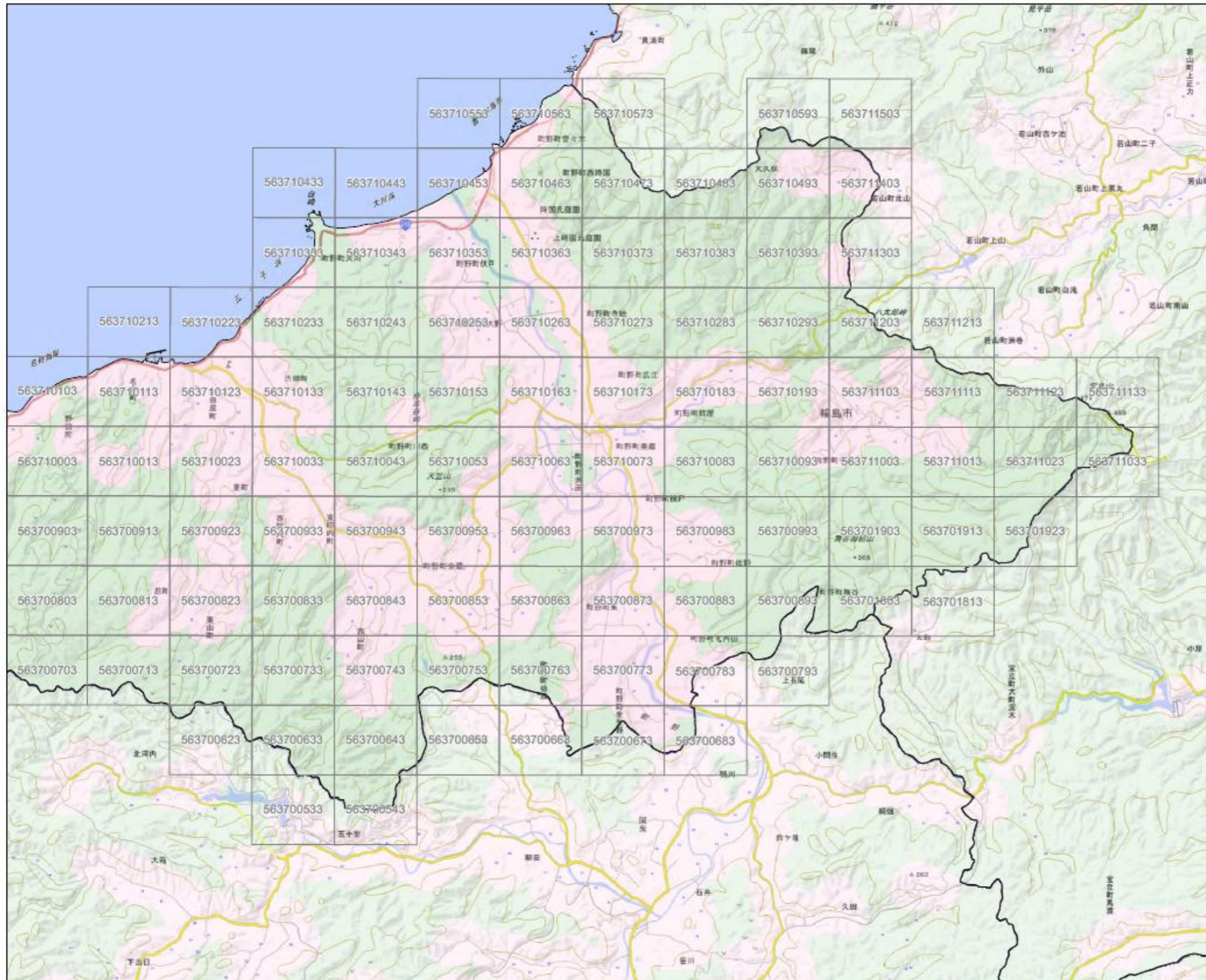
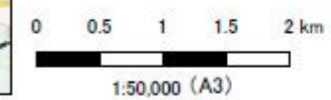
宅地造成等工事規制区域及び  
特定盛土等規制区域図  
(輪島市)



メッシュコード (13桁)  
申請番号  
||  
基準地域メッシュコード (8桁)  
+  
分割指示符 (1桁)  
(割図及び詳細図右上に記載)  
+  
細分化コード (4桁)  
(詳細図に記載)

- ・基準地域メッシュコード  
総務省統計局が定める8桁のコード
- ・分割指示符  
「3」固定
- ・細分化コード  
緯度・経度方向にメッシュを等分割し、南から順に00から振った番号2桁と西から順に00から振った番号2桁を組み合わせた4桁のコード  
0000～3939

- 凡例
- 宅地造成等工事規制区域
  - 特定盛土等規制区域
  - 宅地造成等工事規制区域  
(隣接市町)
  - 特定盛土等規制区域  
(隣接市町)
  - 第3次地域区画
  - 行政界



「測量法に基づき(国土院院長承認(複製)R 6JHF 81)  
「本製品を複製する場合には、国土院院長の承認を得なければならない。」