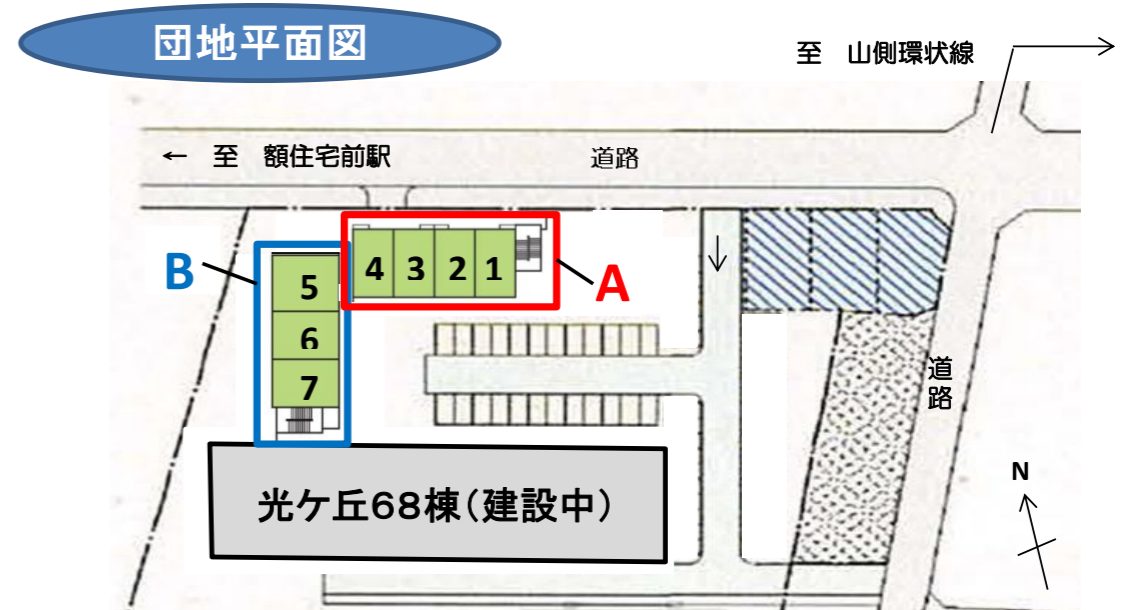


<光ヶ丘県営住宅67棟 住戸表>

□ : 抽選対象となる住戸
 □ : 抽選対象とならない住戸

4F 階段室	エレベーター	407号	406号 2LDK	405号 3LDK	404号 1LDK	403号 1LDK	402号	401号 1LDK	階段室
		307号 2LDK	306号	305号 3LDK	304号	303号 1LDK	302号	301号 1LDK	
		207号	206号 2LDK	205号	204号 1LDK	203号 1LDK	202号 1LDK	201号	
		駐輪場・トランクルーム			104号 1LDK (車いす住戸)	103号 1LDK	102号	101号 1LDK	
1F		7	6	5	4	3	2	1	

※上記数字は団地平面図の数字に対応しています。 ※実際はL字型の建物です。



2LDK

206号、307号、406号



3LDK

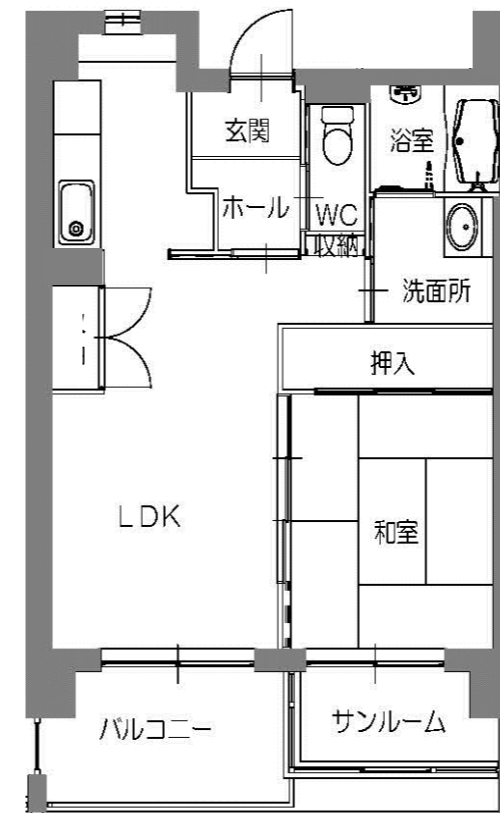
305号、405号



※2LDK・3LDKの住戸は、窓は西向きです。

1LDK

101号、103号、202号、203号、204号、
301号、303号、401号、403号、404号



※1LDK(車いす住戸を含む)の住戸は、窓は南向きです。

1LDK (車いす住戸)

104号



