

いしかわ型復興住宅 ファミリー向けプラン (トラスト住建株式会社)

コンパクトでも充実した暮らしができる住まい

～モデルプランの特徴とメッセージ～

ご友人、ご近所の方が自然と集まれるようなコミュニティ空間を意識しました。

リビングと寝室は素足でも過ごせるよう畳敷きとし、寝転んだりと床に座って穏やかに過ごすことができます。寝室の戸を開ければリビングと一体として広々と使うことができます。

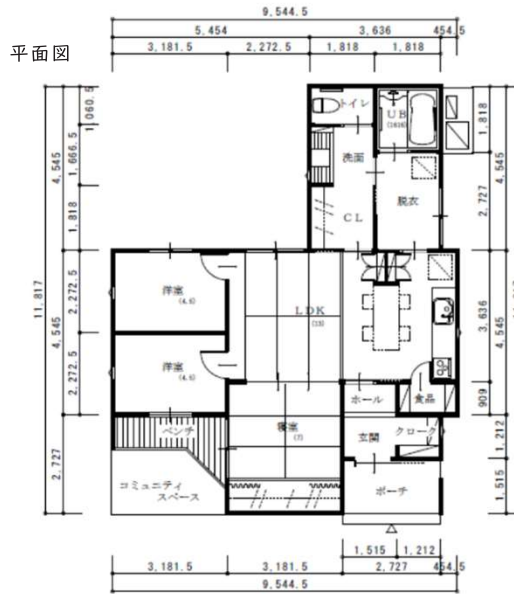
家族全員が豊かに過ごせるように水回りを充実、収納スペースは多く設けました。ベンチに腰かけ、孤立せず温かく会話が弾む住まいをご提案します。

提案プランの概要

構造・工法 在来軸組工法
 延床面積・階数 71.89㎡(21.75坪)・階数1
 標準工期 5～6ヶ月
 概算工事費2,430万(税込)

概算工事費に含まれない費用

外構工事、カーテン、空調設備、家具家電、地盤工事、これらに係る諸経費



内観パース



外観パース



主な外部仕上げ

屋根 平板瓦
 外壁 防火サイディング 塗装品
 建具 断熱樹脂サッシ

主な内部仕上げ

床 畳、フローリング
 壁 クロス
 天井クロス

【いしかわ型復興住宅 5つ要件】提案内容

①コミュニティ

コミュニティスペースにベンチを設け、立ち話しなど自然と集まれるようなスペースとし、ベンチには屋根を設け天候を気にせず過ごせるようにしました。

②景観 (まちなみ)

瓦屋根が主流としている住宅が多くあり、一体感を出すため、平板瓦を屋根素材としました。

③地域特性

雨や雪など天候に左右されることが多いため、玄関には屋根を設け、洗濯物は室内に干せるように脱衣場兼物干し場を設けました。

④住宅の 基本性能

耐震等級2相当。
 断熱材にはアイシネン(吹付けウレタン断熱材)、樹脂サッシを使用し、気密測定を現場ごと行うなど、断熱性能も確保した暖かい住まいとしました。

⑤コスト (費用)

窓や建具など規格品を採用。廊下などの移動だけの部分をなくし、無駄のないシンプルなデザインとしました。

○ 施工者の基本情報 (連絡窓口)

代表者所在地 石川県金沢市西金沢4丁目126番地4

代表者 中村 健 担当者 数 昭彦

電話番号 076-240-3001 E-mail : home@trust-jk.co.jp