

# いしかわ型復興住宅 ファミリー向けプラン (タマダ株式会社)

## Connectia (コネクティア)

### ～モデルプランの特徴とメッセージ～

広々とした開放的なLDKに加え、寝室1部屋、洋室が2部屋、各部屋に収納もあり、4人家族で住むには十分なスペースを確保。

移動（クレーンでの吊り上げ設置作業が容易）ができるモバイル建築だからこそ、住まいの土地での作業日数は短く、設置後すぐに生活することが可能。移動ができるということは解体する必要もなく別の地でのリユースもできるため、不要になった際に売りやすく一時的な利用としても使いやすい。

省令準耐火構造のため火災保険費用の割引が大きい。

### 提案プランの概要

構造・工法 木造軸組工法

延床面積・階数 71.74㎡・1階

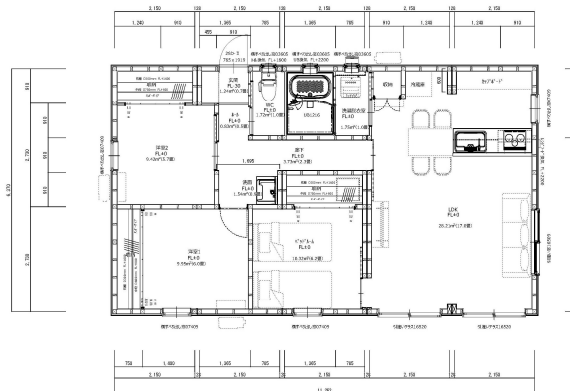
標準工期 1.5ヶ月(着工開始より)

概算工事費 1,991万(税込)

### 概算工事費に含まれない費用

地盤調査費、地盤改良費、外構工事  
屋外給排水電気工事費、浄化槽設置費  
エアコン、カーテン、移動可能な家具  
下駄箱、諸手続き費用、登記費用  
移設・設置費

平面図



内観パース



外観パース



## 【いしかわ型復興住宅 5つ要件】提案内容

①コミュニティ 縁側の設置。

②景観 (まちなみ) 外壁内装の選択が可能。  
地域に合わせた色彩提供。

③地域特性 県産材を中心の木造建築とする。  
積雪荷重1m対応。

④住宅の 基本性能 耐震等級2の安心安全な住宅。  
バリアフリー対応型の住宅を備える。  
Ua値0.42W/㎡・Kで断熱等性能等級6を確保

⑤コスト (費用) 将来を見据えてその場所での目的が終了した際、再利用/移設可能な住宅とする。(モバイル建築協会特性) フラット35対応。  
シンプルな設計でローコスト住宅(5ユニットですが、ユニットの増減は可能です(要相談))。短工期による諸費用(仮住まい費等)軽減。

### ○ 施工者の基本情報 (連絡窓口)

代表者所在地 石川県金沢市無量寺町ハ61-1

代表者 玉田 善久 担当者 上野 昭

電話番号 076-204-6132 E-mail : akira\_ueno@tokaiyk.jp

### 主な外部仕上げ

屋根 ガルバリウム鋼板 クリップパネル

外壁 ガルバリウム鋼板 成型鋼板

建具 YKK APW330

### 主な内部仕上げ

床 県産材

壁 化粧石膏ボード

天井 化粧石膏ボード