

ファミリー世帯 横長敷地タイプ

~モデルプランの特徴とメッセージ~

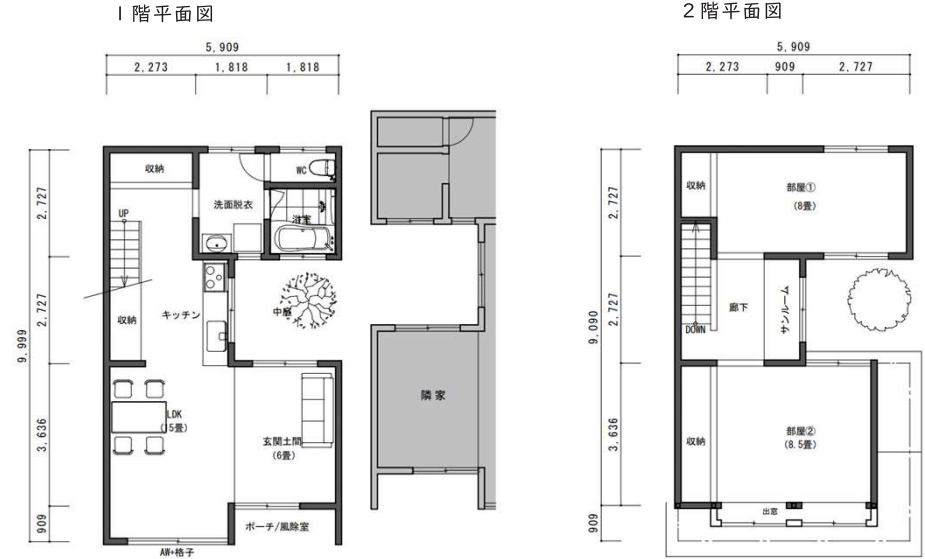
中庭、中庭につながる玄関土間を、来客時や近隣とのコミュニティースペースとして設ける  
 外観は街並みに配慮し伝統的な町家型とした。

提案プランの概要

構造・工法 木造  
 延床面積・階数 94.6㎡ (28.6坪) ・二階建て  
 標準工期 6ヶ月  
 概算工事費 2,500万(税込)

概算工事費に含まれない費用

地盤調査費、地盤改良費  
 屋外給排水工事費、浄化槽設置費  
 エアコン、カーテン  
 移動可能な家具、諸手続き費用  
 登記費用



【いしかわ型復興住宅 5つ要件】提案内容

①コミュニティ

近隣とのコミュニティースペースとして中庭を設け、隣家との交流をはかる

②景観 (まちなみ)

能登地方の二階建て町家をモチーフとした外観  
 瓦葺き、下見板張り、出格子として、既存の街並みに合わせる

③地域特性

玄関ポーチを設け屋根雪が邪魔にならず出入りできる  
 県産材の利用

④住宅の 基本性能

壁を増やし、耐震等級を上げる  
 縁側庇の上に開口部を設け、室内に通風をとりこむ

⑤コスト (費用)

建具は伝統的な標準寸法のものを使用  
 解体する民家などからの既存建具の再利用も可能とする

外観パース



主な外部仕上げ

屋根 瓦葺き  
 外壁 下見板張り、サイディング  
 建具 木製格子戸、アルミサッシ

主な内部仕上げ

床 地産木材無垢フローリング  
 壁 クロス貼り  
 天井 木羽目板

○ 施工者の基本情報 (連絡窓口)

代表者所在地 石川県金沢市示野町西3番地  
 代表者 細川 顕司 担当者 佐々木 伊織  
 電話番号 076-267-8008 E-mail : info@hosokawakensetsu.co.jp