

いしかわ型復興住宅 ファミリー向けプラン (株式会社ひまわりほーむJBN)

JBN 2階建 27T・断熱6・準耐火・耐震2以上

～モデルプランの特徴とメッセージ～

建物の基礎や構造には、耐震性・耐風性を強化した工法を採用し、災害に備えた設計となっています。万が一の災害時にも家族が安全に過ごせるように、避難しやすい動線を設けています。各部屋には十分な収納スペースを設け、日常の片付けやすさを大切にしています。1階には動線に合わせたファミリークローク、ユーティリティを設けてあります。玄関先には近所とのコミュニティを大切にしたい濡れ縁スペースを設けることで孤立を防ぎ、一人一人がこれからも元気に前向きに過ごせるようにと願っています。

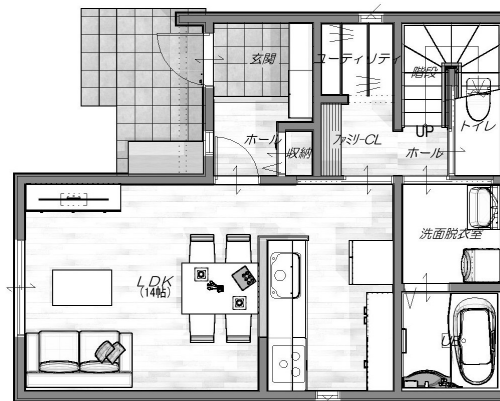
提案プランの概要

構造・工法 木造軸組工法
 延床面積・階数 88.18㎡・2階建
 標準工期 4か月～5か月
 概算工事費 1,962万(税込)

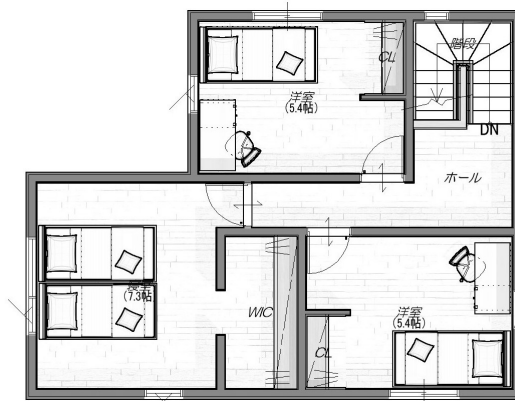
概算工事費に含まれない費用

外構工事、地盤調査、地盤改良
 電気引込ポール、家具工事
 屋外給排水工事、カーテン工事
 エアコン工事、申請費用、登記費用
 諸手続き費用

1階平面図



2階平面図



【いしかわ型復興住宅 5つ要件】提案内容

①コミュニティ

生まれ育った地はどんなに不便でも離れることはできません。特に『能登』は人と人のつながりを大切に生きています。助け合い、励まし合うコミュニティを第1に考えた平屋計画は縁側を設け近所の方々との会話を愉しむ時間を作っています。この近所とのコミュニティこそが能登の田畑を復活させ、人を元気にさせ、能登の復興につながります。

②景観 (まちなみ)

平屋のまちなみは、低層であることから近隣の住民同士が顔を合わせやすく、自然と交流が生まれやすい環境です。窓や庭からお互いの気配が感じられ、挨拶や会話が自然に生まれることで、強いコミュニティの形成を促します。特に高齢者や小さな子供がいる家庭にとっては、安心して暮らせる温かみのあるまちづくりに貢献します。

③地域特性

北陸は雨や雪が多く湿度が高い地域です。そのため、洗濯物が干せるようにユーティリティを設けてあります。

④住宅の 基本性能

住宅性能表示 構造等級2or3/3・劣化等級3/3・維持管理等級3/3
 省エネルギー断熱等級6/7一次エネルギー等級7/7
 断熱材は高性能グラスウール壁100mm 天井250mm

⑤コスト (費用)

開口部の規格化を行い、総二階建ての建物にしました。

外観パース



主な外部仕上げ

屋根 瓦または板金
 外壁 窯業系サイディング
 建具 外部:樹脂サッシ 内部:建材建具

主な内部仕上げ

床 建材フロア
 壁 クロス仕上げ
 天井 クロス仕上げ

○ 施工者の基本情報 (連絡窓口)

代表者所在地 石川県金沢市新保本4丁目66-6

代表者 加葉田 和夫 担当者 池腰 正隆

電話番号 076-269-8100 E-mail: contact@e-himawari.co.jp