

24坪 二階建てプラン

～モデルプランの特徴とメッセージ～

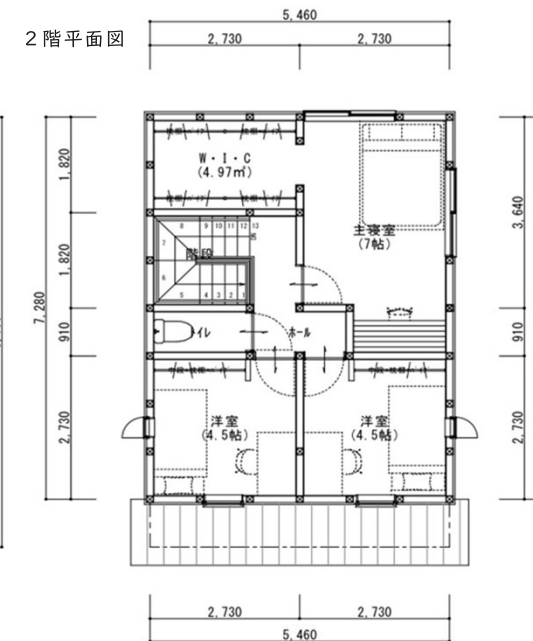
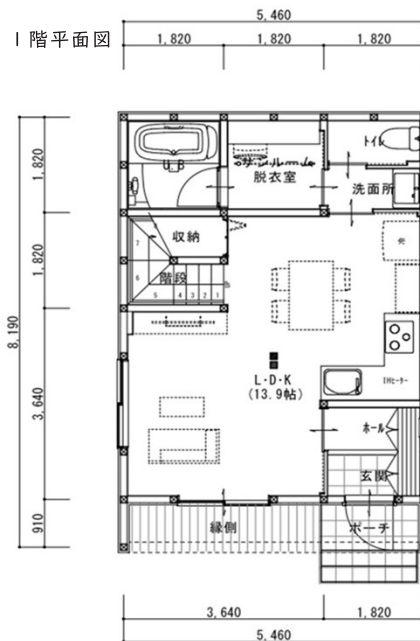
壁付キッチンでDKスペースを最大限に活用し、玄関を含むLDK一体型で開放的な雰囲気を演出。広々とした快適な住まいの間取りです。

提案プランの概要

構造・工法 木造軸組み工法
 延床面積・階数 79.48㎡・二階建て
 標準工期 5か月
 概算工事費 1,780万(税込)

概算工事費に含まれない費用

外構工事 屋外給排水工事
 屋外電気工事 地盤改良費
 エアコン カーテン家具 登記費用



外観パース



主な外部仕上げ

屋根 ガルバリウム鋼板
 外壁 ガルバリウム鋼板・防火サイディング
 建具 メーカー既製品

主な内部仕上げ

床 カラーフロア貼
 壁 ビニールクロス貼
 天井 ビニールクロス貼

【いしかわ型復興住宅 5つ要件】 提案内容

①コミュニティ 建物前面に縁側を設け、リビングから直接行き来することでゆるやかに外へとつながる空間にした。

②景観 (まちなみ) 落ち着いた色彩で町並みの景観を損なわないようにした。

③地域特性 構造材に県産木材を積極的に取り入れる。

④住宅の 基本性能 耐震等級3, ZEH基準とした。

⑤コスト (費用) コンパクトで廊下の少ないシンプルな構造とした。

○ 施工者の基本情報 (連絡窓口)

代表者所在地 石川県七尾市上府中町ス8番地1 (R7.1.1より七尾市小島町九部3番地)

代表者 川上 孝一 担当者 松田 静香

電話番号 080-1479-5916 E-mail : s.matsuda@antol.co.jp