

# いしかわ型復興住宅 ファミリー向けプラン (宏州建設株式会社)

## 強くコンパクトでエコな住まいの3LDK

### ～モデルプランの特徴とメッセージ～

- 地震に強く、耐震等級3（最高等級）の平屋建て
- 南側に大きな開口で明るく、広いベンチでのんびり
- 家事動線を短く、家事楽設計

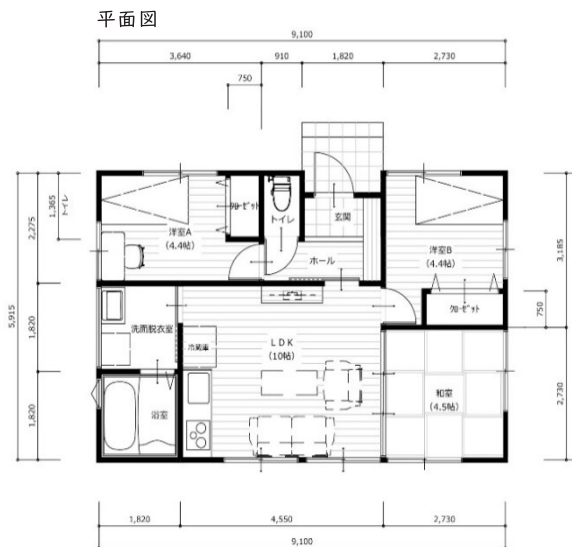
### 提案プランの概要

構造・工法 木造在来軸組構法（耐震等級3）  
 延床面積・階数 52.99㎡（16.03坪）・1階建て  
 標準工期 4ヶ月

概算工事費 1,903万（税込）

### 概算工事費に含まれない費用

地盤調査、地盤改良費  
 屋外電気工事、屋外給排水工事  
 エアコン、カーテン、家具  
 申請費用、登記費用



内観パース



外観パース



## 【いしかわ型復興住宅 5つ要件】提案内容

- ①コミュニティ 南面に開口、広くゆったりとベンチで団らん
- ②景観 (まちなみ) 伝統的な黒瓦、外壁は街並みに調和した色彩
- ③地域特性 軒の出を深くし、大きな玄関庇、柱材に県産材
- ④住宅の 基本性能 耐震等級3、断熱等級5、一次エネルギー消費等級6  
エコな住まい、バリアフリー住宅
- ⑤コスト (費用) コンパクト設計でコスト低減  
廊下をなくし床面積の低減によるコスト低減

### ○ 施工者の基本情報 (連絡窓口)

代表者所在地 石川県金沢市駅西本町1丁目3番15号

代表者 山田 外志雄 担当者 山田 真大

電話番号 076-263-5355 E-mail info@koshukensetsu.co.jp

### 主な外部仕上げ

屋根 和瓦  
 外壁 防火サイディング+アクリルリシン吹付  
 建具 アルミ建具(YKK330)

### 主な内部仕上げ

床 カラーフロア  
 壁 ビニールクロス  
 天井 ビニールクロス