

# いしかわ型復興住宅 ファミリー向けプラン (宏州建設株式会社)

## 強くコンパクトでエコな住まいの3LDK

### ～モデルプランの特徴とメッセージ～

- 地震に強く、耐震等級3（最高等級）の平屋建て
- 南側に大きな開口で明るく、広いベンチでのんびり
- 家事動線を短く、家事楽設計

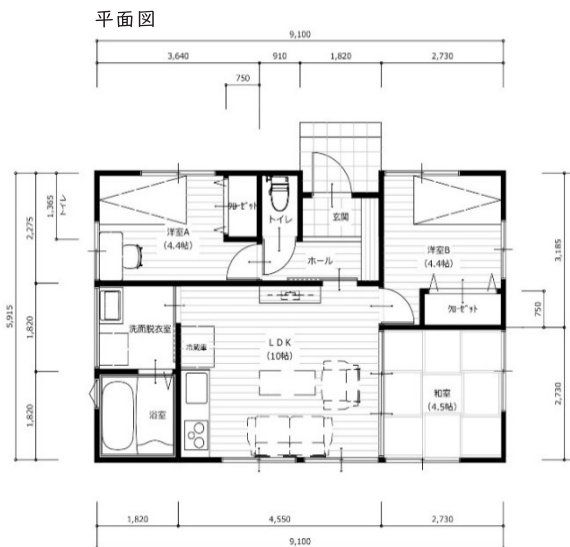
### 提案プランの概要

構造・工法 木造在来軸組構法（耐震等級3）  
 延床面積・階数 52.99㎡(16.03坪)・1階建て  
 標準工期 4ヶ月

概算工事費 1,903万(税込)

### 概算工事費に含まれない費用

地盤調査、地盤改良費  
 屋外電気工事、屋外給排水工事  
 エアコン、カーテン、家具  
 申請費用、登記費用



内観パース



外観パース



## 【いしかわ型復興住宅 5つ要件】提案内容

- ①コミュニティ 南面に開口、広くゆったりとベンチで団らん
- ②景観 (まちなみ) 伝統的な黒瓦、外壁は街並みに調和した色彩
- ③地域特性 軒の出を深くし、大きな玄関庇、柱材に県産材
- ④住宅の 基本性能 耐震等級3、断熱等級5、一次エネルギー消費等級6  
エコな住まい、バリアフリー住宅
- ⑤コスト (費用) コンパクト設計でコスト低減  
廊下をなくし床面積の低減によるコスト低減

### ○ 施工者の基本情報 (連絡窓口)

代表者所在地 石川県金沢市駅西本町1丁目3番15号

代表者 山田 外志雄 担当者 山田 真大

電話番号 076-263-5355 E-mail info@koshukensetsu.co.jp

### 主な外部仕上げ

屋根 和瓦  
 外壁 防火サイディング+アクリルリシン吹付  
 建具 アルミ建具(YKK330)

### 主な内部仕上げ

床 カラーフロア  
 壁 ビニールクロス  
 天井 ビニールクロス

# いしかわ型復興住宅 ファミリー向けプラン（北陸リビング社）

## ホクリビモデル『つどい』

### ～モデルプランの特徴とメッセージ～

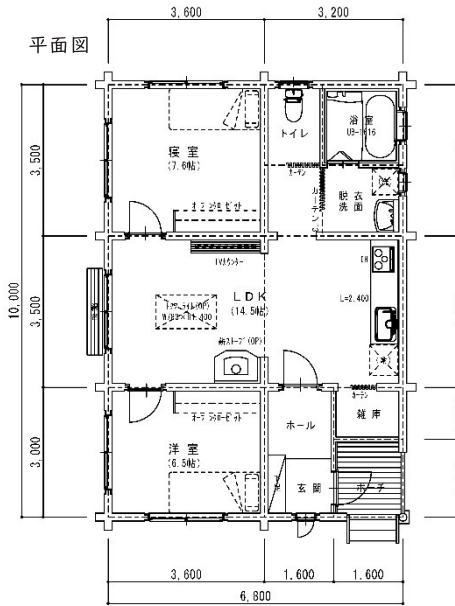
間取りは2LDKとし、リビングダイニングは建物の中央に配し、各部屋のプライベートを保てるように配慮した。広いリビングは遠くに住む子供たちの帰省や近隣の方々との和気あいあいとした団欒を過ごせる空間とした。炎の揺らめきが身も心も暖めてくれる薪ストーブをオプション設置も可能とした。構造は石川県産かが杉を使ったログハウス。ログハウスの丸太組構造は地震にも強く耐久性にも優れ、準耐火45分の防火性能も有している。杉材が持つ香りや穏かな木目が住まいする人に安らぎを与えてくれる。また断熱性能も高く夏涼しく冬暖かい。さらに調湿性能にも優れ、湿気の多い石川県の冬や梅雨の時期もカラッと過ごせる。

### 提案プランの概要

構造・工法 木造・丸太組構法  
 延床面積・階数 65.12㎡・平屋建て  
 標準工期 4か月  
 概算工事費 1,991万(税込)

### 概算工事費に含まれない費用

地盤調査費・地盤補強工事  
 屋外電気工事・屋外給排水工事  
 浄化槽設置・エアコン・カーテン  
 家具工事・外構工事・諸手続き費用  
 登記費用



内観パース



外観パース



## 【いしかわ型復興住宅 5つ要件】提案内容

### ①コミュニティ

- ・玄関先にはルーフデッキを設け、ご近所の方と玄関先で気軽に会話が楽しめるスペースを設けた。
- ・リビングの掃き出し窓には地域の人たちとコミュニケーションが可能な縁台を設けた。

### ②景観 (まちなみ)

- ・外壁は木質(ログ壁)現し、屋根は伝統的な景観に配慮した黒瓦とし、外観の色合いを落ち着いた色調とした。

### ③地域特性

- ・雨や雪に配慮し玄関ポーチには屋根をかけ、屋外用具置場としてのスペースを設けた。
- ・構造材、内装材には使用材積約25㎡のかが杉を使用している。

### ④住宅の 基本性能

- ・耐震等級2
- ・断熱等級4かつ一次エネルギー消費量等級4を満たしている
- ・室内の段差を解消し浴室やトイレには手摺を設置した。
- ・室内には廊下を無くし、コンパクトながら有効スペースを最大限に活用した間取りとした。

### ⑤コスト (費用)

- ・丸太材は流通する4mの素材を無駄なく活用出来るようメーターモジュールを採用しプラン作成した。

### ○ 施工者の基本情報（連絡窓口）

代表者所在地 石川県能美市辰口町573-1

代表者 北出 秀樹 担当者 堀内 昭孝

電話番号 0761-51-2200 E-mail : info@hokurikuliving.com

外壁 杉ログ材現し・サイディング(妻側) 壁 杉ログ現し・一部羽目板(パイン)

建具 樹脂ペアガラスサッシ/木製室内建具 天井 化粧石膏ボード

## 田の字の家

### ～モデルプランの特徴とメッセージ～

昔ながらの伝統的な田の字プランを踏襲した計画とすることで、震災により一変したとはいえ、これまで住んでいた家に感覚に近く、馴染み深いこれまでの生活スタイルに近い形で生活可能です。

平家とすることで地震に対して有利な計画としています。

大きなLDKを設けていますので、空間的にも十分必要な計画としてあります。

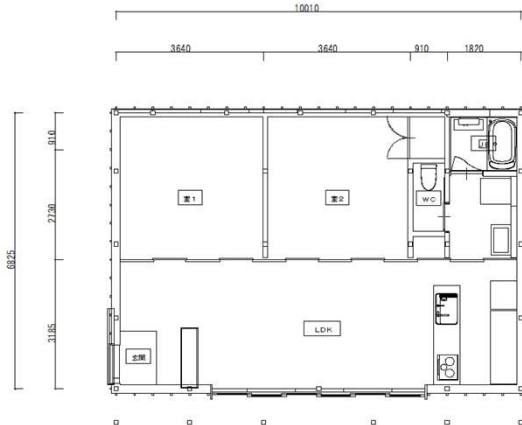
### 提案プランの概要

構造・工法 木造在来工法  
 延床面積・階数 68.32㎡(21坪)・平家  
 標準工期 6ヶ月  
 概算工事費 2,500万(税込)

### 概算工事費に含まれない費用

地盤調査費、地盤改良費  
 屋外給排水工事費、浄化槽設置費  
 エアコン、カーテン  
 移動可能な家具、諸手続き費用  
 登記費用

平面図



内観パース



外観パース



## 【いしかわ型復興住宅 5つ要件】提案内容

### ①コミュニティ

玄関はリビングアクセスとし、大きいLDKを設けることで、近隣の方招きやすい計画としました。  
 また大きな開口とすることで外を伺い、気にさせたりと自発的なコミュニケーションを誘発できます。軒下にはベンチ設置も可能です。

### ②景観 (まちなみ)

景観形成重点地区にも計画できるよう、屋根には伝統的な黒瓦、外壁には押縁下見板張とすることで伝統的な景観を継承する配慮としています。

### ③地域特性

軒の出を大きく取ることで雨や雪を気にすることなく半屋外空間として活用できます。大きなLDK空間も日常生活においてサンルームとしても活用できます。構造材は県産材を使用した外壁材とします。

### ④住宅の 基本性能

安心安全に配慮し耐震等級2以上とすることや断熱等性能等級 5 かつ一次エネルギー消費量等級 6(ZEH 基準)とする計画も可能です。  
 玄関や諸室同時の段差を無くし、バリアフリーに配慮しています。

### ⑤コスト (費用)

廊下のない計画とすることで可能な限り全体をコンパクト化し、内部においては収納になりうる箇所にも建具を設けず、居住後に居住者にてカーテン等で目隠しをしてもらうことでコストを抑える計画としています。

### ○ 施工者の基本情報 (連絡窓口)

代表者所在地 石川県金沢市示野町西3番地

代表者 細川 顕司 担当者 佐々木 伊織

電話番号 076-267-8008 E-mail : info@hosokawakensetsu.co.jp

### 主な外部仕上げ

屋根 瓦  
 外壁 押縁下見板張り(杉)  
 建具 障子、フラッシュ

### 主な内部仕上げ

床 フローリング  
 壁 不燃クロス  
 天井 不燃クロス

## 能登杉トラスの住宅(ファミリータイプ)

### ～モデルプランの特徴とメッセージ～

土間リビングに馴染みのある若年層や、生業も組み合わせられた兼用住宅(農業、店舗、アトリエ等)を求める方々の選択肢が増えるように意識して設計しました。

また、能登の木を使うために、昔のようなシンプルな木材供給網とし、どこかの森の木を使ったかまでわかる住宅をつくります。

プレカットを省き、大工さんによる手刻み技術を用い、かつ組みやすい小屋組みをデザインしています。

住宅を建てる行為が、大工さんの技術継承や森の好循環への一助になり、個人だけでなく能登全体の復興にも関わられる仕組みを考えました。

### 提案プランの概要

構造・工法 木造

延床面積・階数 69.5㎡・平屋

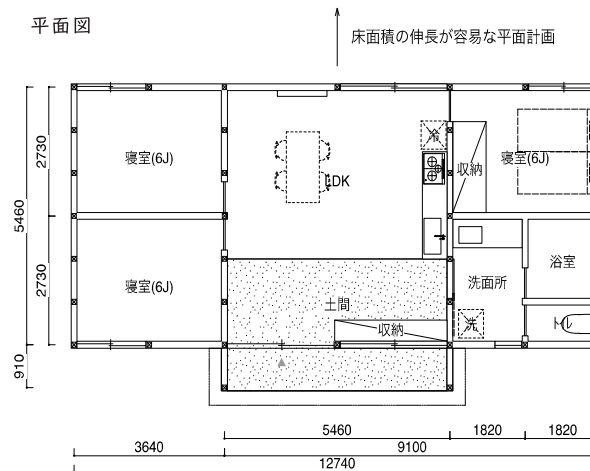
標準工期 4～5ヶ月

概算工事費 2,200万(税込)

### 概算工事費に含まれない費用

屋外電気工事、屋外給排水工事  
地盤調査+補強工事、外構工事  
エアコン、カーテン、家具工事  
確認申請費用、登記費用

平面図



内観パース



外観パース



## 【いしかわ型復興住宅 5つ要件】提案内容

- ①コミュニティ** 兼用住宅としてもつかえるように、正面がお店の様に開かれたリビングを持ち、用途に合わせて開放感をコントロールできる計画としました。
- ②景観(まちなみ)** 能登の歴史ある住宅は立派な妻面を持ちます。この建物も妻入りとしてコンパクトながら立派な妻面を持つ様に計画しました。また、部分的に瓦屋根と板金屋根を組み合わせ、街並みへの配慮と軽量化で耐震性をあげることを同時に考えています。
- ③地域特性** 雨雪の多い石川県の気候に利便性の高い軒下スペースや広い土間スペースを備え、様々な使い方ができます。LDKを土間と一体的なコンクリート床として、より汎用性の高い仕様に変更することもできます。
- ④住宅の基本性能** 耐震等級2、断熱等級4の仕様を標準としていますが、各等級をグレードアップすることも検討可能です。また、土間の間口が広く、将来の福祉用具等が設置しやすいように配慮しています。
- ⑤コスト(費用)** 廊下をなくすことで面積を抑える、住宅の開口部等は規格品サイズを採用する、使用する木材規格を大きく2つに絞る材料を無駄なく使うことで、コスト低減を意識しています。

### ○ 施工者の基本情報 (連絡窓口)

代表者所在地 石川県金沢市法光寺町207-4

代表者 新協建設工業(株)石川支店 支店長 武田 正彦 担当者 栢森 公代

電話番号 076-257-2535 E-mail : kayamori@shinkyō-ken.com

### 主な外部仕上げ

屋根 瓦葺、ガルバリウム鋼板  
外壁 リシン吹付、能登杉板貼り  
建具 アルミ樹脂複合サッシ

### 主な内部仕上げ

床 コンクリート土間、能登杉フローリング、長尺シート  
壁 クロス貼り  
天井 シナ合板、クロス貼り

# いしかわ型復興住宅 ファミリー向けプラン (タマダ株式会社)

## Connectia (コネクティア)

### ～モデルプランの特徴とメッセージ～

広々とした開放的なLDKに加え、寝室1部屋、洋室が2部屋、各部屋に収納もあり、4人家族で住むには十分なスペースを確保。

移動（クレーンでの吊り上げ設置作業が容易）ができるモバイル建築だからこそ、住まいの土地での作業日数は短く、設置後すぐに生活することが可能。

移動ができるということは解体する必要もなく別の地でのリユースもできるため、不要になった際に売りやすく一時的な利用としても使いやすい。

省令準耐火構造のため火災保険費用の割引が大きい。

### 提案プランの概要

構造・工法 木造軸組工法

延床面積・階数 71.74㎡・1階

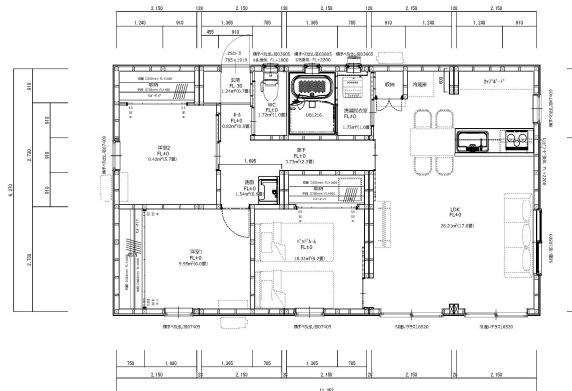
標準工期 1.5ヶ月(着工開始より)

概算工事費 1,991万(税込)

### 概算工事費に含まれない費用

地盤調査費、地盤改良費、外構工事  
屋外給排水電気工事費、浄化槽設置費  
エアコン、カーテン、移動可能な家具  
下駄箱、諸手続き費用、登記費用  
移設・設置費

平面図



内観パース



外観パース



## 【いしかわ型復興住宅 5つ要件】提案内容

①コミュニティ 縁側の設置。

②景観 (まちなみ) 外壁内装の選択が可能。  
地域に合わせた色彩提供。

③地域特性 県産材を中心の木造建築とする。  
積雪荷重1m対応。

④住宅の 基本性能 耐震等級2の安心安全な住宅。  
バリアフリー対応型の住宅を備える。  
Ua値0.42W/㎡・Kで断熱等性能等級6を確保

⑤コスト (費用) 将来を見据えてその場所での目的が終了した際、再利用/移設可能な住宅とする。(モバイル建築協会特性) フラット35対応。  
シンプルな設計でローコスト住宅(5ユニットですが、ユニットの増減は可能です(要相談))。短工期による諸費用(仮住まい費等)軽減。

### ○ 施工者の基本情報 (連絡窓口)

代表者所在地 石川県金沢市無量寺町ハ61-1

代表者 玉田 善久 担当者 上野 昭

電話番号 076-204-6132 E-mail akira\_ueno@tokaiyk.jp

### 主な外部仕上げ

屋根 ガルバリウム鋼板 クリップパネル

外壁 ガルバリウム鋼板 成型鋼板

建具 YKK APW330

### 主な内部仕上げ

床 県産材

壁 化粧石膏ボード

天井 化粧石膏ボード

# いしかわ型復興住宅 ファミリー向けプラン (トラスト住建株式会社)

## コンパクトでも充実した暮らしができる住まい

### ～モデルプランの特徴とメッセージ～

ご友人、ご近所の方が自然と集まれるようなコミュニティ空間を意識しました。

リビングと寝室は素足でも過ごせるよう畳敷きとし、寝転んだりと床に座って穏やかに過ごすことができます。寝室の戸を開ければリビングと一体として広々と使うことができます。

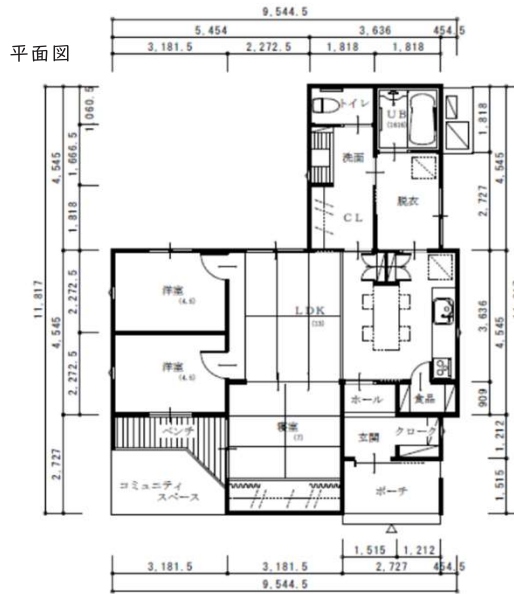
家族全員が豊かに過ごせるように水回りを充実、収納スペースは多く設けました。ベンチに腰かけ、孤立せず温かく会話が弾む住まいをご提案します。

### 提案プランの概要

構造・工法 在来軸組工法  
 延床面積・階数 71.89㎡(21.75坪)・階数1  
 標準工期 5～6ヶ月  
 概算工事費2,430万(税込)

### 概算工事費に含まれない費用

外構工事、カーテン、空調設備、家具家電、地盤工事、これらに係る諸経費



内観パース



外観パース



### 主な外部仕上げ

屋根 平板瓦  
 外壁 防火サイディング 塗装品  
 建具 断熱樹脂サッシ

### 主な内部仕上げ

床 畳、フローリング  
 壁 クロス  
 天井クロス

## 【いしかわ型復興住宅 5つ要件】 提案内容

### ①コミュニティ

コミュニティスペースにベンチを設け、立ち話しなど自然と集まれるようなスペースとし、ベンチには屋根を設け天候を気にせず過ごせるようにしました。

### ②景観 (まちなみ)

瓦屋根が主流としている住宅が多くあり、一体感を出すため、平板瓦を屋根素材としました。

### ③地域特性

雨や雪など天候に左右されることが多いため、玄関には屋根を設け、洗濯物は室内に干せるように脱衣場兼物干し場を設けました。

### ④住宅の 基本性能

耐震等級2相当。  
 断熱材にはアイシネン(吹付けウレタン断熱材)、樹脂サッシを使用し、気密測定を現場ごと行うなど、断熱性能も確保した暖かい住まいとしました。

### ⑤コスト (費用)

窓や建具など規格品を採用。廊下などの移動だけの部分をなくし、無駄のないシンプルなデザインとしました。

### ○ 施工者の基本情報 (連絡窓口)

代表者所在地 石川県金沢市西金沢4丁目126番地4  
 代表者 中村 健 担当者 数 昭彦  
 電話番号 076-240-3001 E-mail : home@trust-jk.co.jp

# いしかわ型復興住宅 ファミリー向けプラン (しんきょうSTYLE)

## 終(つい)の住処 2階建てプラン

### ～モデルプランの特徴とメッセージ～

終の住処と名付けました。コンパクトな家とは言え居場所を出来るだけ作って、住まいや生活を楽しんでいただけるよう工夫しました。

大きな玄関引き戸からLDKに光を入れ、近所の方とは開放的に道路からは納戸を配して中が見えない位置にして閉鎖的にしてプライバシーを守ります。2階は帰省時等のご家族が増えたときの部屋として&子育て世代にも対応。廊下を少し広くして将来的な身体の変化にも対応できるようにしています。

「末永く使っていただく」それを願ってモデルプランの名前を付けました。能登産の材料、能登の人たちの力を借りて建設し、産業復興の一助になりたいと願う建物です。

### 提案プランの概要

構造・工法 在来木造  
 延床面積・階数 73.23㎡(22.23坪)・2階建  
 標準工期 6か月  
 概算工事費 2,486万(税込)

### 概算工事費に含まれない費用

屋外電気工事 屋外給排水工事  
 外構工事 家具工事 空調工事  
 地盤調査 地盤改良工事  
 カーテン工事 確認申請費用  
 登記費用 家電製品

## 【いしかわ型復興住宅 5つ要件】 提案内容

### ①コミュニティ

大きな玄関引き戸で中の様子が確認できる開かれた住まいであるとともに、中庭を利用し、地域のコミュニティも大切に出来る間取りとしています。

### ②景観 (まちなみ)

勾配屋根とし、地域の古い建物と違和感のない作りとしています。コア部分の板貼りもその一つです。

### ③地域特性

雨の多い地域ですから、軒が建物を守り庇は梅雨時期でも窓が明けられるよう配慮しています。雪対策は雪止めで落雪対策、荷重に対しては在来木造の地域性を活かして材料のサイズを決めます。風に対しても同様です。

### ④住宅の 基本性能

構造基準等級2  
 省エネ基準等級4

### ⑤コスト (費用)

能登産を使うという事で商流を見直し、コストを検討します。

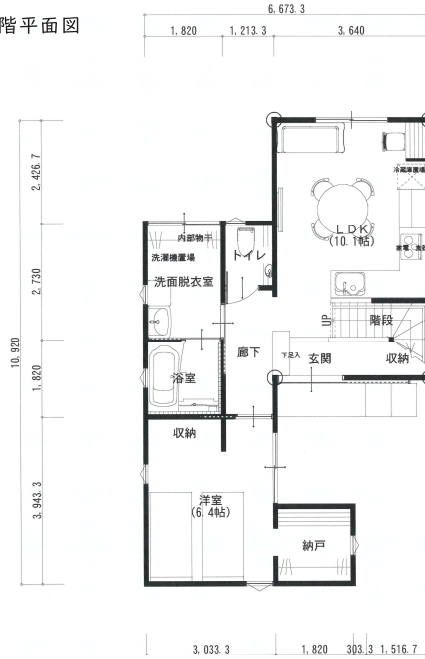
### ○ 施工者の基本情報 (連絡窓口)

代表者所在地 石川県金沢市法光寺町207-4

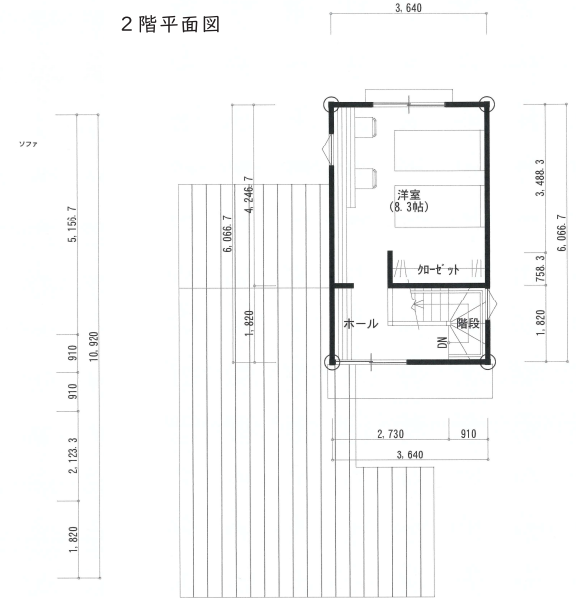
代表者 新協建設工業(株)石川支店 支店長 武田 正彦 担当者 栢森 公代

電話番号 076-257-2535 E-mail : kayamori@shinkyō-ken.com

1階平面図



2階平面図



外観パース



### 主な外部仕上げ

屋根 ガルバリウム鋼板立平葺き

外壁 防火サイディング 弾性リシン吹付

建具 内部:木製 外部:アルミ(一部木)

### 主な内部仕上げ

床 杉フローリング

壁 和紙クロス

天井 和紙クロス

## 大きな軒下のある平屋

### ～モデルプランの特徴とメッセージ～

伝統的な建築様式である「通り庇」を思わせる深い軒下空間はリビング・ダイニングからつながります。天気の良い日は家族や気の合う友人とお昼ごはんやおしゃべりを楽しんだり、前に広がる家庭菜園で収穫した野菜を広げて一服のお茶を楽しんだり、楽しみがいっぱいです。4人家族から夫婦2人の生活はもちろん、親子や兄弟で暮らす間取りへの変更可能です。また、同プランと同じ特徴を持った2階建てでありながら平屋感覚で住める「1.5階建てプラン」もご用意しています。

### 提案プランの概要

構造・工法 木造軸組工法・工業化ベタ基礎  
 延床面積・階数 76.28㎡(23.02坪)・1階  
 標準工期 約4か月(基礎着工～完成)  
 概算工事費 2,000万(税込)

### 概算工事費に含まれない費用

地盤調査費、地盤改良費、構造計算費、屋外給排水工事費、電気引込工事費、浄化槽設置費、エアコン、照明工事費、カーテン(本体)、外構工事費(縁側(濡れ縁)や植栽も外構工事)、移動可能な家具や家電製品、食器棚、借入経費等の諸手続き費用、登記費用、現場状況経費(建築地による)

平面図



内観パース



外観パース



## 【いしかわ型復興住宅 5つ要件】提案内容

### ①コミュニティ

リビング・ダイニングを表の通りに向けて配置すれば、内と外の間大きな軒下空間を設けたことで地域とのつながりが一層深まります。深い軒は雨除けとして夏の強い日差しからも守ってくれますから、縁側(濡れ縁)やデッキを設ければ外での楽しい生活が広がります。キッチンの正面に設けたミニ出窓からは風や光、そして外の気配も感じられます。

### ②景観 (まちなみ)

軒と勾配がある切妻屋根に防災性の高い瓦を使うことで北陸の気候に適した屋根にしました。外壁は土壁風の仕上げをベースに玄関廻りに石川県産材の天然木の羽目板を使い既存の景観や風土に融和するようにしました。

### ③地域特性

雨や雪、湿度が多い石川県でも安心な高耐久設計だから実現する“長寿命な家”がニューハウスの特徴です。冬場に配慮した少し広めの玄関ポーチや大型ランドリーを取り入れた間取りも石川の生活には欠かせません。

### ④住宅の 基本性能

耐震等級3(許容応力度計算)と工業化ベタ基礎による高い耐震性能と省エネ義務基準(2025年)を大きく上回った断熱性能で安全・安心かつ快適で省エネな高性能住宅を提供いたします。バリアフリー設計はもちろん、停電時に非常灯になる保安灯や大きな地震で発生する通電火災に備えた感震ブレーカーなど災害にも配慮しました。

### ⑤コスト (費用)

廊下を最小とする設計をはじめ踏み型(ウォークイン型)収納をあえて採用しない収納設計などコンパクトな間取りでありながら居室の広さや収納量を重視しました。外の大きな軒下空間はリビング・ダイニングの一部としてもいかがでしょうか。これも広さを感じさせる工夫の一つです。

### ○ 施工者の基本情報 (連絡窓口)

代表者所在地 石川県金沢市西泉1丁目66番地1

代表者 村上 哲也 担当者 岡山 靖史(金沢東支店)

電話番号 076-252-6100 E-mail :info@newhouse-newhouse.co.jp

### 主な外部仕上げ

屋根 平瓦(F型/防災瓦)

外壁 窯業系サイディング/一部木製羽目板

建具 高性能樹脂窓(ガス入りLow-E複層ガラス)

### 主な内部仕上げ

床 木質フローリング

壁 ビニルクロス

天井 ビニルクロス



# いしかわ型復興住宅 ファミリー向けプラン（東急建設株式会社）

## 可搬型木造建物「モクタスキューブ」で作る復興住宅

### ～モデルプランの特徴とメッセージ～

当社が開発した可搬型木造建物「モクタスキューブ」を使った75㎡タイプの住宅です。

水回りまでセットした木造ユニット（1ユニット15㎡）を工場生産し、現地まで運搬して連結・設置するため、現地での工事工程が少なく、短い工期での完成が可能です。コンパクトで整形な、使い勝手の良い住宅です。

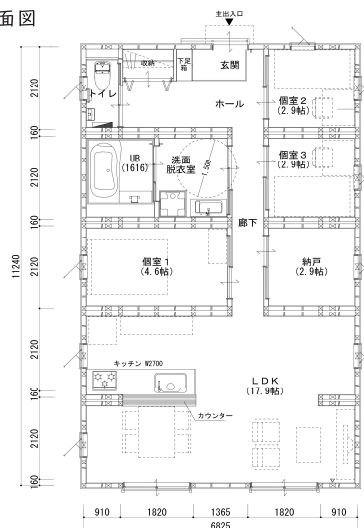
### 提案プランの概要

構造・工法 木造・在来工法  
 延床面積・階数 76.71㎡・地上1階  
 標準工期 約3ヶ月  
 概算工事費 3,630万(税込)

### 概算工事費に含まれない費用

地盤調査費、地盤改良費、  
 屋外給排水工事費、屋外電気工事費  
 外構工事費、植栽工事費、  
 浄化槽設置費、エアコン、カーテン  
 可動式家具、諸手続き費用、登記費用

平面図



内観パース



外観パース



※ウッドデッキを含む外構、植栽は別途工事になります。

## 【いしかわ型復興住宅 5つ要件】提案内容

### ①コミュニティ

住人と近隣のお互いの顔が見える開かれた住宅を目指し、リビング・ダイニングには掃き出し窓を2か所設け、地域とのコミュニケーションを生むプランとしています。屋外に開いた明るく開放的な空間です。

### ②景観 (まちなみ)

外壁には落ち着いた色味の木目調の金属サイディングを使用し、地域や街並みを問わず、景観に馴染む外観としています。

### ③地域特性

内装には木材を多く使用することで、木の温もりが感じられる空間としています。オプションにて県産材を使用することも可能です。

### ④住宅の 基本性能

耐震等級3、断熱等級4(Ua値0.6以下)を確保しています。また、高齢者等配慮対策等級3を満たしたバリアフリーに配慮した計画としています。

### ⑤コスト (費用)

ユニットを工場生産する為、現地での工事費用を抑えることができます。また、住宅設備や開口部のサッシは規格品を採用することでコスト低減を図ります。  
 ※現在の概算工事費は遠方より施工者を派遣する想定費用となっており、地元業者にて現地工事が可能な場合、費用は下がることが想定できます。

### ○ 施工者の基本情報（連絡窓口）

代表者所在地 東京都渋谷区渋谷

代表者 寺田 光宏 担当者 価値創造推進室 イノベーション推進部/関本・本庄

電話番号 03-5466-5077(価値創造推進室) E-mail: A0103011@tokyu-cnst.co.jp

### 主な外部仕上げ

屋根 金属折版屋根  
 外壁 金属サイディング  
 建具 アルミ樹脂複合サッシ(Low-e複層ガラス)

### 主な内部仕上げ

床 天然木フローリング  
 壁 ビニルクロス(腰壁部:シナ合板)  
 天井 シナ合板

# いしかわ型復興住宅 ファミリー向けプラン (株式会社ひまわりほーむHH)

## 耐震・省エネ高基礎平屋25坪

### ～モデルプランの特徴とメッセージ～

家族が心地よく過ごせるように寝室ともう一室はリビングを中心にし、適度にプライバシーを守っています。ただ、気配や声は届きやすいように配慮しています。またLDKと和室を合わせると約20帖と大空間になるため、今までの建物と同じように狭さを感じず過ごせ、和室は第3の居室としても使用可能。

そして、なんとといっても水害に強い高さ1.2mの高基礎仕様。耐震等級3、断熱等級6以上で震度7にも耐え、光熱費もお得な建物でこれからも、ふりさとの『能登』で元気に過ごしてください。

### 提案プランの概要

構造・工法 木造軸組工法  
 延床面積・階数 77.84㎡・平屋建  
 標準工期 4か月～5か月  
 概算工事費 2,000万(税込)

### 概算工事費に含まれない費用

外構工事、地盤調査、地盤改良  
 電気引込ポール、家具工事  
 屋外給排水工事、カーテン工事  
 エアコン工事、申請費用、登記費用  
 諸手続き費用

平面図



内観パース



## 【いしかわ型復興住宅 5つ要件】提案内容

### ①コミュニティ

生まれ育った地はどんなに不便でも離れることはできません。特に『能登』は人と人とのつながりを大切に生きています。助け合い、励まし合うコミュニティを第1に考えた平屋計画は縁側を設け近所の方々との会話を愉しむ時間を作っています。この近所とのコミュニティこそが能登の田畑を復活させ、人を元気にさせ、能登の復興につながります。

### ②景観 (まちなみ)

平屋のまちなみは、低層であることから近隣の住民同士が顔を合わせやすく、自然と交流が生まれやすい環境です。窓や庭からお互いの気配が感じられ、挨拶や会話が自然に生まれることで、強いコミュニティの形成を促します。特に高齢者や小さな子供がいる家庭にとっては、安心して暮らせる温かみのあるまちづくりに貢献します。

### ③地域特性

北陸は雨や雪が多く湿度が高い地域です。そのため、洗濯物が干せるスペースを兼ねた脱衣室になっています。また、当社は全棟無垢材、国産ひのき無垢4寸角を使用しています。サッシはトリプルガラスで断熱性も高いため、寒い冬場も家じゅうあたたかな空間となります。

### ④住宅の 基本性能

住宅性能表示 構造等級3/3・劣化等級3/3・維持管理等級3/3・省エネルギー断熱等級6/7一次エネルギー等級7/7・高基礎仕様

### ⑤コスト (費用)

シンプルな形にすることで建物全体の構造費用が抑えることができます。また、工期短縮を目指すためにメーカーと交渉し能登復興プラン仕様を作成。ただし、耐震等級3と断熱等級6以上は必須とした建物となっています。

外観パース



### 主な外部仕上げ

屋根 瓦または板金  
 外壁 窯業系サイディング  
 建具 外部：樹脂サッシトリプルガラス 内部：既製品建具

### 主な内部仕上げ

床 建材フロア  
 壁 クロス仕上げ  
 天井 クロス仕上げ

### ○ 施工者の基本情報 (連絡窓口)

代表者所在地 石川県金沢市新保本4丁目66-6

代表者 加葉田 和夫 担当者 池腰 正隆

電話番号 076-269-8100 E-mail : contact@e-himawari.co.jp

# いしかわ型復興住宅 ファミリー向けプラン (株式会社沢野建設工房)

## いしかわ和らぐファミリー

### ～モデルプランの特徴とメッセージ～

4人家族でもゆったりと暮らせます。

1階に寝室があるので階段の上り下りが不要です。

※別途、高断熱かつ太陽光発電で光熱費を抑えられるプランもご提案できます。

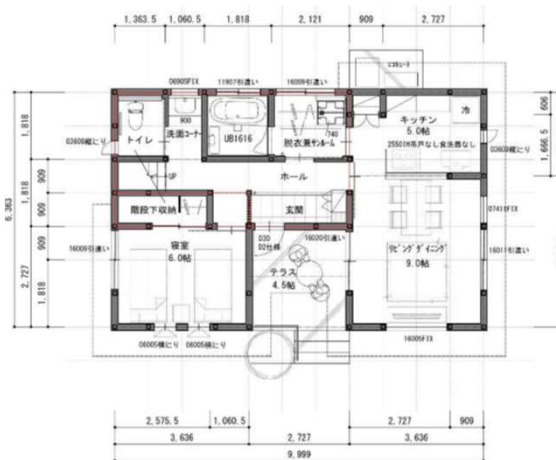
### 提案プランの概要

構造・工法 木造在来工法  
延床面積・階数 79.32㎡(24.00坪)  
標準工期 約6カ月  
概算工事費 2,500万(税込)

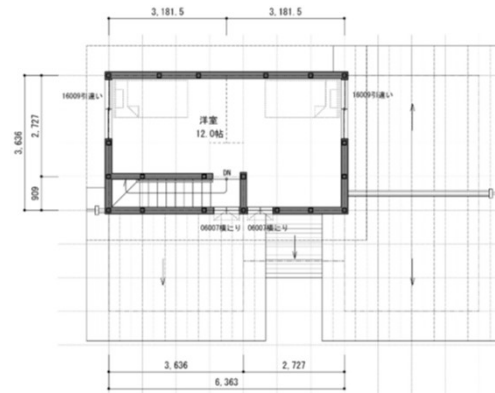
### 概算工事費に含まれない費用

外構工事、エアコン工事  
カーテン工事、家具工事  
地盤改良工事、屋外電気工事  
屋外設備工事、その他

1階平面図



2階平面図



外観パース



主な外部仕上げ

屋根 日本瓦 4.0寸勾配  
外壁 窯業系サイディング / リン吹付仕上 一部下見板張り  
建具 ペアガラス樹脂サッシ

主な内部仕上げ

床 無垢フローリング  
壁 ビニールクロス貼り  
天井 ビニールクロス貼り

## 【いしかわ型復興住宅 5つ要件】 提案内容

- ①コミュニティ テラスが家族やお友達との憩いの場になります。
- ②景観 (まちなみ) 黒瓦と外壁の一部を下見板として地域との調和をはかります。
- ③地域特性 広いテラスに除雪道具が置けます。
- ④住宅の 基本性能 断熱等級5
- ⑤コスト (費用) 2500万円(税込)～  
できるだけ無駄をなくしたシンプルな間取りでコストの上昇を抑えています。  
※諸条件や打合せ内容によって変動いたします。

### ○ 施工者の基本情報 (連絡窓口)

代表者所在地 石川県かほく市七窪ホ5-1

代表者 澤野 幸樹 担当者 上 仁史

電話番号 076-283-3360 E-mail : sawano@sawano-kk.com

## 24坪 二階建てプラン

### ～モデルプランの特徴とメッセージ～

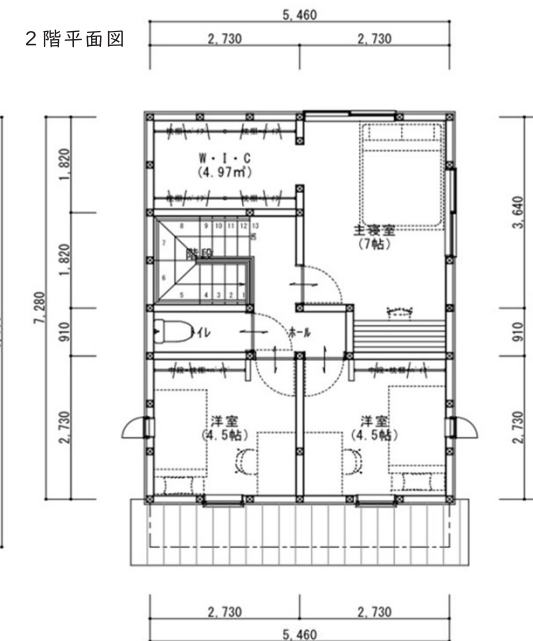
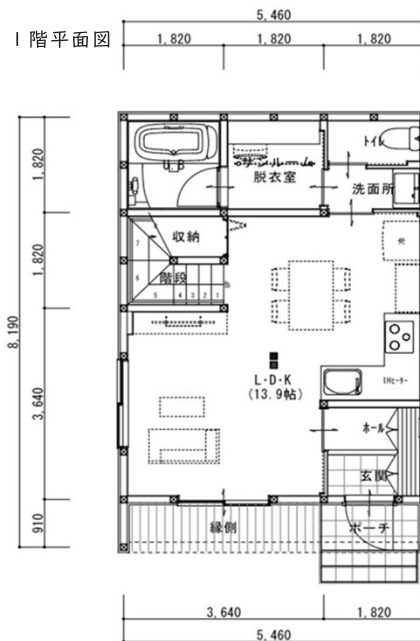
壁付キッチンでDKスペースを最大限に活用し、玄関を含むLDK一体型で開放的な雰囲気を演出。広々とした快適な住まいの間取りです。

### 提案プランの概要

構造・工法 木造軸組み工法  
 延床面積・階数 79.48㎡・二階建て  
 標準工期 5か月  
 概算工事費 1,780万(税込)

### 概算工事費に含まれない費用

外構工事 屋外給排水工事  
 屋外電気工事 地盤改良費  
 エアコン カーテン家具 登記費用



外観パース



### 主な外部仕上げ

屋根 ガルバリウム鋼板  
 外壁 ガルバリウム鋼板・防火サイディング  
 建具 メーカー既製品

### 主な内部仕上げ

床 カラーフロア貼  
 壁 ビニールクロス貼  
 天井 ビニールクロス貼

## 【いしかわ型復興住宅 5つ要件】提案内容

①コミュニティ 建物前面に縁側を設け、リビングから直接行き来することでゆるやかに外へとつながる空間にした。

②景観 (まちなみ) 落ち着いた色彩で町並みの景観を損なわないようにした。

③地域特性 構造材に県産木材を積極的に取り入れる。

④住宅の 基本性能 耐震等級3, ZEH基準とした。

⑤コスト (費用) コンパクトで廊下の少ないシンプルな構造とした。

### ○ 施工者の基本情報 (連絡窓口)

代表者所在地 石川県七尾市上府中町8番地1 (R7.1.1より七尾市小島町九部3番地)

代表者 川上 孝一 担当者 松田 静香

電話番号 080-1479-5916 E-mail : s.matsuda@antol.co.jp

## 平屋PLAN「楽」・24坪 断熱6・準耐火・耐震3

### ～モデルプランの特徴とメッセージ～

ファミリー世帯でも嬉しい平屋プラン。

家族のつながりを感じながら生活できるだけでなく、将来的にも安心して暮らせる住まいです。リビングを中心にプライベートルームや水廻りを配置することで使い勝手が良く、さらには家族が自然と集まり、今までの仲の良い家族コミュニティが保てます。

ワンフロアでエアコン1台で快適に過ごせ、光熱費もお得です。

### 提案プランの概要

構造・工法 木造軸組工法  
 延床面積・階数 80.32㎡・平屋建て  
 標準工期 4か月～5か月  
 概算工事費 1,960万(税込)

### 概算工事費に含まれない費用

外構工事、地盤調査、地盤改良  
 電気引込ポール、家具工事  
 屋外給排水工事、カーテン工事  
 エアコン工事、申請費用、登記費用  
 諸手続き費用

平面図



内観パース



外観パース



## 【いしかわ型復興住宅 5つ要件】提案内容

### ①コミュニティ

生まれ育った地はどんなに不便でも離れることはできません。特に『能登』は人と人のつながりを大切に生きています。助け合い、励まし合うコミュニティを第1に考えた平屋計画は縁側を設け近所の方々との会話を愉しむ時間を作っています。この近所とのコミュニティこそが能登の田畑を復活させ、人を元気にさせ、能登の復興につながります。

### ②景観 (まちなみ)

平屋のまちなみは、低層であることから近隣の住民同士が顔を合わせやすく、自然と交流が生まれやすい環境です。窓や庭からお互いの気配が感じられ、挨拶や会話が自然に生まれることで、強いコミュニティの形成を促します。特に高齢者や小さな子供がいる家庭にとっては、安心して暮らせる温かみのあるまちづくりに貢献します。

### ③地域特性

北陸は雨や雪が多く湿度が高い地域です。そのため、洗濯物が干せるように脱衣室は広めに設け、サンルームと兼用です。断熱性も高いためエアコン1台で洗濯物も十分に乾きます。

### ④住宅の 基本性能

住宅性能表示 構造等級3/3・劣化等級3/3・維持管理等級3/3・省エネルギー断熱等級6/7一次エネルギー等級7/7

### ⑤コスト (費用)

シンプルな形にすることで建物全体の構造費用が抑えることができます。また、工期短縮を目指すためにメーカーと交渉し能登復興プラン仕様を作成。ただし、耐震等級3と断熱等級6以上は必須とした建物となっています。

### ○ 施工者の基本情報 (連絡窓口)

代表者所在地 石川県金沢市新保本4丁目66-6

代表者 加葉田 和夫 担当者 池腰 正隆

電話番号 076-269-8100 E-mail : contact@e-himawari.co.jp

### 主な外部仕上げ

屋根 瓦(板金)

外壁 塗装版サイディング

建具 外部:樹脂サッシリプルガラス 内部:既製品建具

### 主な内部仕上げ

床 建材フロア

壁 クロス仕上げ

天井 クロス仕上げ

# いしかわ型復興住宅 ファミリー向けプラン (みづほ工業)

## いしかわ家族の彩り

### ～モデルプランの特徴とメッセージ～

石川県の気候、家族のつながりを意識した間取りにしました。

収納スペースもしっかり確保されています。

また耐震等級3など快適に安心して生活していただけるよう性能も充実しています。

### 提案プランの概要

構造・工法 木造

延床面積・階数 80.71㎡(24.4坪)・1階

標準工期 4か月

概算工事費 1,980万(税込)

### 概算工事費に含まれない費用

- ・屋外電気工事・屋外給排水工事
- ・地盤補強工事・外構工事
- ・エアコン・カーテン・家具工事
- ・家電・登記に要する費用

平面図



内観パース



外観パース



主な外部仕上げ

屋根 瓦  
外壁 サイディング  
建具 既製品

主な内部仕上げ

床 フローリング・CF  
壁 クロス  
天井 クロス

## 【いしかわ型復興住宅 5つ要件】提案内容

### ①コミュニティ

地域の方とのコミュニケーションを図るため、軒下に縁側を設けました。また家族間のコミュニケーションを図るため、LDKから直接居室につながる間取りにしました。

### ②景観 (まちなみ)

屋根は瓦(黒)、破風板、軒裏は木目調にすることにより伝統的な街並みが残る地域でも馴染むように配慮しました。また屋根の形状でデザイン性をだし若い世代の方も意識した外観にしました。

### ③地域特性

石川県の気候を考慮し、除雪道具なども収納できるように広めの土間収納を設け、洗面脱衣兼サニタリーを広くしました。

### ④住宅の 基本性能

- ・耐震等級3
- ・断熱等級4
- ・高齢者等配慮対策等級3

### ⑤コスト (費用)

コスト低減に配慮した住宅とするため、規格品サイズのサッシを採用し、また床面積を減らすためLDKから直接居室に入るなど廊下を最小限にする間取りとなるように意識しました。

### ○ 施工者の基本情報 (連絡窓口)

代表者所在地 石川県金沢市八日市5丁目562番地

代表者 梅谷 基樹 担当者 松田 竜紀

電話番号 076-240-7010 E-mail :info@mizuho-ie.com

# いしかわ型復興住宅 ファミリー向けプラン (芳賀沼製作 + kyma)

## まちと連続する小さな住まい(2階)

### ～モデルプランの特徴とメッセージ～

住人がその時の天候や気分、または行事に合わせて空間を使える、小さくても選択性のある暮らしを提案します。道から寝室に至るまで連続的な空間で、外部への開放度が段階的になっています。住人がその場その時に合わせて使う場所を選択できます。

(地域とより繋がりたい時は縁側や食堂、静かに本を読みたいときは居間など)別の空間に居ても空気が伝わるよう、また同じ空間に居ても1人にもなれるよう、床や天井の高さ、開口部を調整しています。それは外部との距離感や家族どうしの距離感を調整し、心地よい生活を送ることに繋がると考えています。

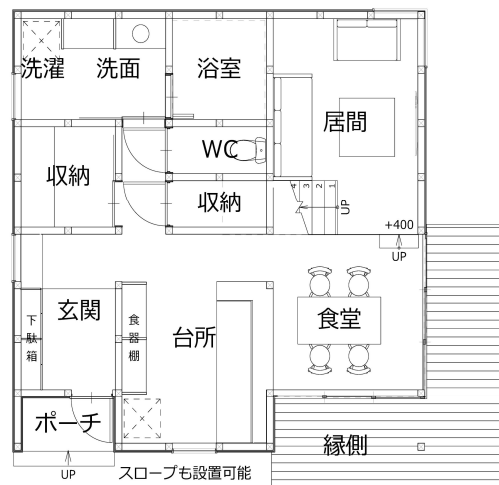
### 提案プランの概要

構造・工法 木造(在来軸組工法+タテログ構法)  
 延床面積・階数 86.12㎡(26.05坪)・2階建て  
 標準工期 2ヵ月  
 概算工事費 2,460万(税込)

### 概算工事費に含まれない費用

- ・地盤調査費・地盤補強工事
- ・外構工事・屋外電気工事
- ・屋外給排水工事・浄化槽設置費
- ・エアコン・カーテン、家具工事
- ・登記に要する費用・諸手続き費用

1階平面図



2階平面図



部屋を増やすことも可能

## 【いしかわ型復興住宅 5つ要件】提案内容

### ①コミュニティ

食堂のコーナー窓・縁側はまちと繋がり、自発的な(受動的にも)コミュニケーションを誘導します。居間はそこから一段上げることで少し落ち着きを設け、そこから階段で2階の寝室へと連続していく計画としています。

### ②景観(まちなみ)

外壁は杉の羽目板、屋根は経済性を考慮し折板屋根を採用しました。既存のまちなみに色彩を合わせることで、折板屋根という異素材がよいアクセントとなるよう考慮しています。

### ③地域特性

雨や雪が多い能登の気候特性に合わせ、道に面して屋根付きの縁側を設けています。縁側が地域との接点となり、周辺住民との関係性を構築する1つの契機になればいいと考えています。

### ④住宅の基本性能

(耐震)軸組構造+タテログパネルの耐震壁によって耐震性能を確保します。(省エネ・環境負荷)外壁はタテログパネル、屋根はグラスウールによって、断熱性能を確保します。また大きく出た屋根は夏季の強い日射を遮蔽します。

### ⑤コスト(費用)

ローコストでも水準以上の居住性を実現するために以下を計画。  
 ①容積を最小限に抑える。②シンプルな軸組構造+タテログパネルで工期を短縮。③内壁はタテログパネルで内装材を省略。  
 ④折板屋根を採用し、垂木・野地板を省略。

外観パース



### 主な外部仕上げ

屋根 折板屋根(ガルバリウム鋼板)  
 外壁 スギ板縦張り 押縁押さえ  
 建具 複層樹脂サッシ

### 主な内部仕上げ

床 フローリング+クッションフロア  
 壁 スギ現し仕上げ、一部クロス仕上げ  
 天井 クロス仕上げ

### ○ 施工者の基本情報 (連絡窓口)

代表者所在地 石川県輪島市河井町3-216-1 / 福島県南会津郡南会津町針生字小坂40-1

代表者 芳賀沼 伸 担当者 芳賀沼 克紀

電話番号 0241-64-2221 E-mail: info@haganuma.co.jp

## LDKに勾配天井を設けた解放感のある住まい

### ～モデルプランの特徴とメッセージ～

勾配屋根(大屋根)とし、  
勾配を利用した吹抜けを  
LDK上部に設け開放感をだした。

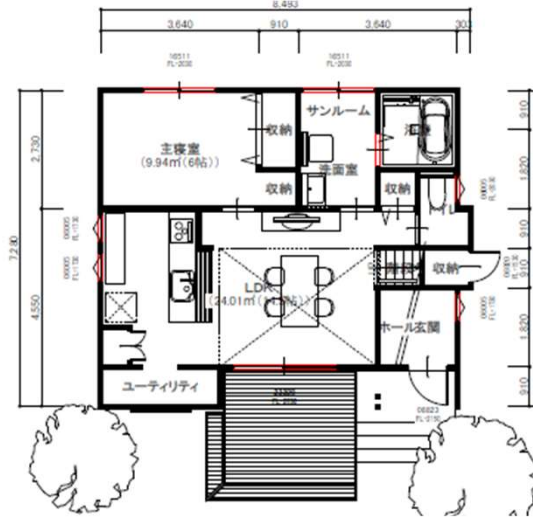
### 提案プランの概要

構造・工法 木造在来軸組工法  
延床面積・階数 87.21㎡・2階建て  
標準工期 5か月～6か月  
概算工事費 2,400万(税込)

### 概算工事費に含まれない費用

屋外給排水 地盤改良 外構  
カーテン エアコン 家具

1階平面図



2階平面図



外観パース



## 【いしかわ型復興住宅 5つ要件】提案内容

①コミュニティ LDKからつながるウッドデッキ

②景観 (まちなみ) 日本瓦の勾配屋根

③地域特性 勾配屋根

④住宅の 基本性能 耐震等級2  
省エネ6等級

⑤コスト (費用) 2階建てで下屋根を減らした設計

### ○ 施工者の基本情報 (連絡窓口)

代表者所在地 石川県金沢市三口新町3-3-18

代表者 永原 慎之輔 担当者 竹本 聡

電話番号 076-222-1122 E-mail : take@yoisumai.jp

### 主な外部仕上げ

屋根 日本瓦  
外壁 サイディング+下見板  
建具 ダイケン

### 主な内部仕上げ

床 無垢フローアー  
壁 ビニールクロス  
天井 ビニールクロス



# いしかわ型復興住宅 ファミリー向けプラン (株式会社ひまわりほーむJBN)

JBN 2階建 27T・断熱6・準耐火・耐震2以上

## ～モデルプランの特徴とメッセージ～

建物の基礎や構造には、耐震性・耐風性を強化した工法を採用し、災害に備えた設計となっています。万が一の災害時にも家族が安全に過ごせるように、避難しやすい動線を設けています。各部屋には十分な収納スペースを設け、日常の片付けやすさを大切にしています。1階には動線に合わせたファミリークローク、ユーティリティを設けてあります。玄関先には近所とのコミュニティを大切にしたい濡れ縁スペースを設けることで孤立を防ぎ、一人一人がこれからも元気に前向きに過ごせるようにと願っています。

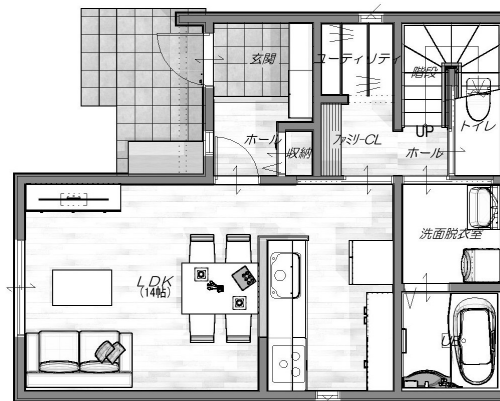
## 提案プランの概要

構造・工法 木造軸組工法  
 延床面積・階数 88.18㎡・2階建  
 標準工期 4か月～5か月  
 概算工事費 1,962万(税込)

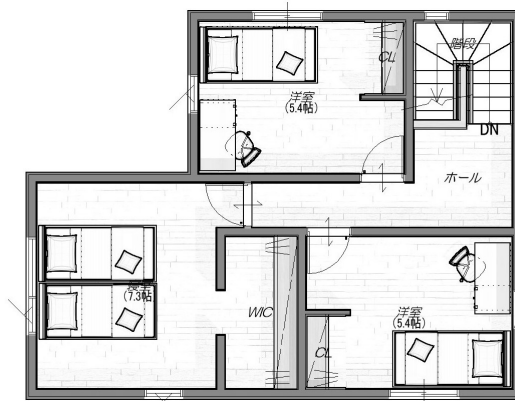
## 概算工事費に含まれない費用

外構工事、地盤調査、地盤改良  
 電気引込ポール、家具工事  
 屋外給排水工事、カーテン工事  
 エアコン工事、申請費用、登記費用  
 諸手続き費用

1階平面図



2階平面図



## 【いしかわ型復興住宅 5つ要件】提案内容

### ①コミュニティ

生まれ育った地はどんなに不便でも離れることはできません。特に『能登』は人と人のつながりを大切に生きています。助け合い、励まし合うコミュニティを第1に考えた平屋計画は縁側を設け近所の方々との会話を愉しむ時間を作っています。この近所とのコミュニティこそが能登の田畑を復活させ、人を元気にさせ、能登の復興につながります。

### ②景観 (まちなみ)

平屋のまちなみは、低層であることから近隣の住民同士が顔を合わせやすく、自然と交流が生まれやすい環境です。窓や庭からお互いの気配が感じられ、挨拶や会話が自然に生まれることで、強いコミュニティの形成を促します。特に高齢者や小さな子供がいる家庭にとっては、安心して暮らせる温かみのあるまちづくりに貢献します。

### ③地域特性

北陸は雨や雪が多く湿度が高い地域です。そのため、洗濯物が干せるようにユーティリティを設けてあります。

### ④住宅の 基本性能

住宅性能表示 構造等級2or3/3・劣化等級3/3・維持管理等級3/3  
 省エネルギー断熱等級6/7一次エネルギー等級7/7  
 断熱材は高性能グラスウール壁100mm 天井250mm

### ⑤コスト (費用)

開口部の規格化を行い、総二階建ての建物にしました。

外観パース



## 主な外部仕上げ

屋根 瓦または板金  
 外壁 窯業系サイディング  
 建具 外部:樹脂サッシ 内部:建材建具

## 主な内部仕上げ

床 建材フロア  
 壁 クロス仕上げ  
 天井 クロス仕上げ

## ○ 施工者の基本情報 (連絡窓口)

代表者所在地 石川県金沢市新保本4丁目66-6

代表者 加葉田 和夫 担当者 池腰 正隆

電話番号 076-269-8100 E-mail: contact@e-himawari.co.jp

# いしかわ型復興住宅 ファミリー向けプラン (ゆきわりそうの会)

## ゆきわりそうの会 2階屋

### ～モデルプランの特徴とメッセージ～

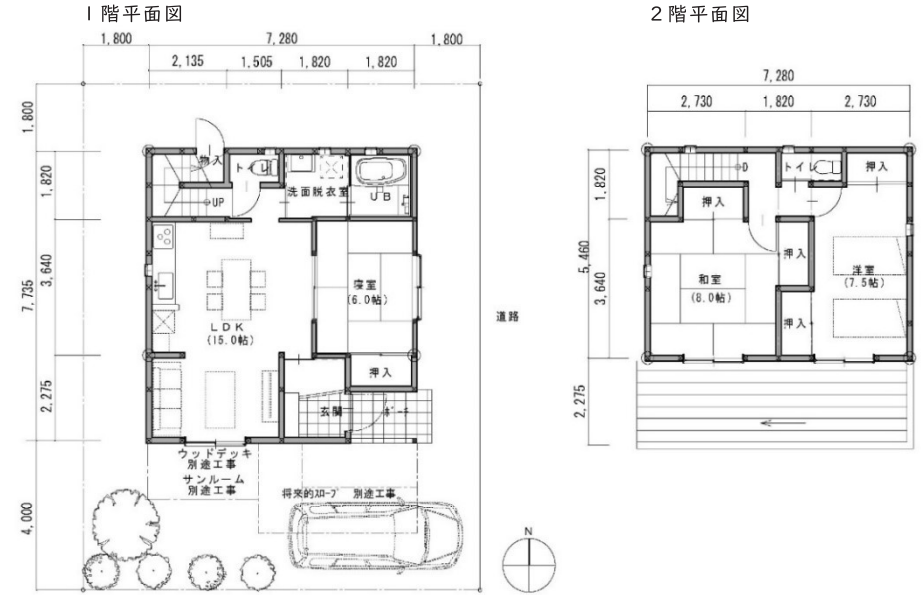
夫婦と親、夫婦と子供の暮らしを想定しました。これまでのコミュニティはそのままでも、コミュニケーションのとり方は変化せざる負えない為、時間の流れに即したプランです。外部スロープとウッドデッキは別途工事で、必要になった時に取り付け可能としました。屋根はメンテナンスがしやすい瓦、外壁は県産材の下見板張り及びサイディング張りとしました。水害時には、2階からの避難がしやすいよう、低勾配の下屋をもうけ、2階への階段は、家族一人一人に目が届くよう居間、食堂を経由したプランとしました。

### 提案プランの概要

構造・工法 木造、在来軸組工法  
 延床面積・階数 93.57㎡(28.30坪)・2階建て  
 標準工期 着工後6か月  
 概算工事費 2,500万(税込)

### 概算工事費に含まれない費用

屋外電気工事、屋外給排水工事、地盤補強費  
 外構工事、エアコン工事、家具工事  
 カーテン・ブラインド工事  
 外部スロープ、ウッドデッキ  
 サンプルーム、登記に関する費用  
 諸手続きに関する費用



外観パース



主な外部仕上げ

主な内部仕上げ

屋根 日本瓦葺き(黒瓦)4.5寸勾配 下屋 鋼板葺き1.0寸勾配 床 木質系フローア一張り  
 外壁 石川県産杉下見板張り塗装仕上 窯業系サイディング塗装板 壁 クロス貼  
 建具 樹脂サッシュ(複層ガラス) 天井 クロス貼

## 【いしかわ型復興住宅 5つ要件】提案内容

### ①コミュニティ

地域の方が行き交う道から見えやすい場所に掃き出し窓を配置し、そこを経由してリビングにいる住人とコミュニケーションをとりやすくなるよう動線を考えました。リビングの中にキッチンを取り込み、住人と訪ねてこられた方が話しやすいようにしました。

### ②景観 (まちなみ)

自然豊かな地域の景観に配慮し、屋根は黒瓦、外壁は県産材の杉を下見板張りし、塗装で仕上げました。

### ③地域特性

除雪の為の道具や工具など収納する外部収納を設け、天候の悪い土地柄を考慮し、ウッドデッキやサンルームを別途で計画できます。

### ④住宅の 基本性能

耐震等級は2の基準にし、住宅の強度を高めました。省エネについては、断熱等性能等級は6かつ一次エネルギー消費量等級6で計画しました。バリアフリーに関しては、高齢者等配慮対策等級3にそって考えました。

### ⑤コスト (費用)

コンパクトでシンプルなプランづくりに心掛けました。

### ○ 施工者の基本情報 (連絡窓口)

代表者所在地 石川県野々市市新庄2丁目228-1

代表者 有限会社 サカガミ 代表取締役 坂上ゆかり 担当者 坂上 ゆかり

電話番号 076-248-1818 E-mail : skgm1818@hop.ocn.ne.jp

## KAJITANI能登モデル

### ～モデルプランの特徴とメッセージ～

家族団らんにプライベートもしっかりと  
永く住まう能登の家

### 提案プランの概要

構造・工法 在来木造2階建て  
延床面積・階数 94.18㎡(28.50坪)  
標準工期 5か月  
概算工事費 2,420万(税込)

### 概算工事費に含まれない費用

屋外電気工事、屋外給排水工事  
地盤補強工事、外構工事  
エアコン、カーテン、家具工事  
登記に要する費用



外観パース



### 主な外部仕上げ

屋根 和瓦葺き(4寸勾配)  
外壁 防火サイディングの上弾性リシン吹付  
建具 樹脂サッシ(ペアガラス)

### 主な内部仕上げ

床 無垢フローリング  
壁 ビニールクロス貼り  
天井 ビニールクロス貼り

## 【いしかわ型復興住宅 5つ要件】 提案内容

- ①コミュニティ LDKにデッキを設けご近所にも開けた間取り
- ②景観 (まちなみ) 黒瓦で能登らしさのある周りの景観も壊さない外観。
- ③地域特性 石川の気候に合った県産材を使い永く気持ちよく暮らせる家。
- ④住宅の  
基本性能 耐震等級2  
断熱等級5  
一次エネルギー消費量等級6  
バリアフリー
- ⑤コスト (費用) 被災者の住宅再建を考慮しコンパクトでコスト低減に配慮した住宅

### ○ 施工者の基本情報 (連絡窓口)

代表者所在地 石川県小松市軽海町ツ82番地1

代表者 株式会社 梶谷建設 梶谷 寛 担当者 多田 由香

電話番号 0761-47-3311 E-mail : kazitani1848@kajic.co.jp

ファミリー世帯 横長敷地タイプ

~モデルプランの特徴とメッセージ~

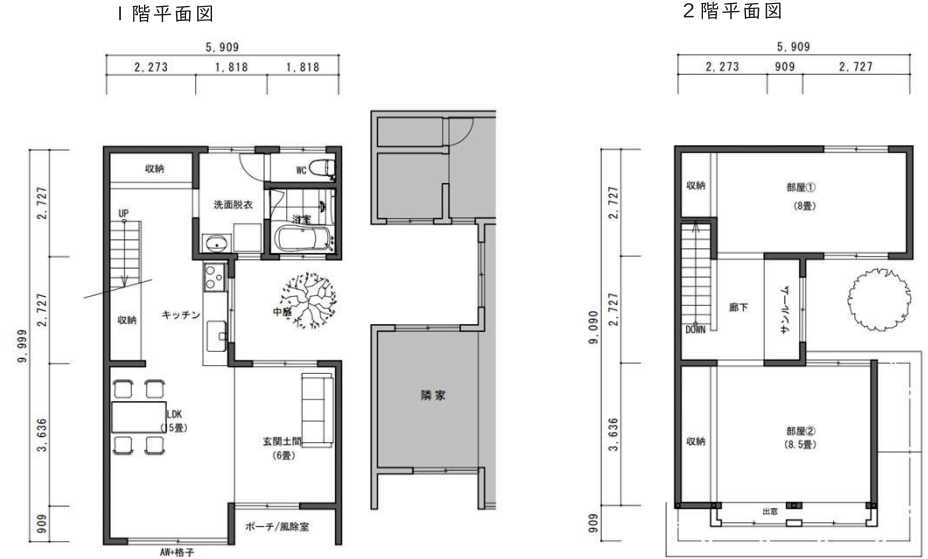
中庭、中庭につながる玄関土間を、来客時や近隣とのコミュニティースペースとして設ける  
 外観は街並みに配慮し伝統的な町家型とした。

提案プランの概要

構造・工法 木造  
 延床面積・階数 94.6㎡ (28.6坪) ・二階建て  
 標準工期 6ヶ月  
 概算工事費 2,500万(税込)

概算工事費に含まれない費用

地盤調査費、地盤改良費  
 屋外給排水工事費、浄化槽設置費  
 エアコン、カーテン  
 移動可能な家具、諸手続き費用  
 登記費用



【いしかわ型復興住宅 5つ要件】提案内容

- ①コミュニティ 近隣とのコミュニティースペースとして中庭を設け、隣家との交流をはかる
- ②景観 (まちなみ) 能登地方の二階建て町家をモチーフとした外観 瓦葺き、下見板張り、出格子として、既存の街並みに合わせる
- ③地域特性 玄関ポーチを設け屋根雪が邪魔にならず出入りできる 県産材の利用
- ④住宅の 基本性能 壁を増やし、耐震等級を上げる 縁側庇の上に開口部を設け、室内に通風をとりこむ
- ⑤コスト (費用) 建具は伝統的な標準寸法のものを使用 解体する民家などからの既存建具の再利用も可能とする

外観パース



主な外部仕上げ

屋根 瓦葺き  
 外壁 下見板張り、サイディング  
 建具 木製格子戸、アルミサッシ

主な内部仕上げ

床 地産木材無垢フローリング  
 壁 クロス貼り  
 天井 木羽目板

○ 施工者の基本情報 (連絡窓口)

代表者所在地 石川県金沢市示野町西3番地

代表者 細川 顕司 担当者 佐々木 伊織

電話番号 076-267-8008 E-mail: info@hosokawakensetsu.co.jp

## 能登の自然や景観に調和した「のとみらい型子育て住宅」

### ～モデルプランの特徴とメッセージ～

安全性と利便性、開放的な住まいが実現できる平屋建ての家は一生豊かに暮らせるメリットがあります。

階段が不要で、バリアフリー設計とし、耐震性も高く、地震への備えも適しています。

さらに、メンテナンスがしやすく、省エネ性能が高いため、将来的な維持費も抑えられるのが魅力のプランです。

### 提案プランの概要

構造・工法 木造軸組工法  
 延床面積・階数 97.30㎡(29.43坪)・平屋建  
 標準工期 約3.5カ月  
 概算工事費 2,200万(税込)

### 概算工事費に含まれない費用

外構工事・地盤改良費  
 屋外給排水工事・家具工事など



内観パース



外観パース



### 主な外部仕上げ

屋根 ガルバリウム鋼板  
 外壁 サイディング張り、吹付仕上げ  
 建具 アルミ樹脂複合サッシ、断熱片開き戸

### 主な内部仕上げ

床 フロアー12mm張り  
 壁 クロス張り  
 天井 クロス張り

## 【いしかわ型復興住宅 5つ要件】提案内容

- ①コミュニティ 広いテラススペースを設け、ご近所さんと気軽に屋外でコミュニケーションを取れるようにした。
- ②景観 (まちなみ) 緑あふれる能登の環境に馴染むようにベージュ・ホワイトの外壁、木目の軒天材を採用。
- ③地域特性 除雪に必要な道具や雨具などを収納するための外部収納や広いシューズクロークを確保。
- ④住宅の基本性能 バリアフリーを超えたユニバーサルデザイン住宅  
 耐震等級2、断熱等級5かつ一次エネルギー消費量等級6
- ⑤コスト (費用) 床面積を抑えるため、廊下部分を少なくし、部屋を広くした。

### ○ 施工者の基本情報 (連絡窓口)

代表者所在地 石川県小松市今江町6丁目681番地

代表者 駒澤 茂 担当者 設計部 田中、北

電話番号 0761-21-1289 E-mail carrot@carrot-home.co.jp