

いしかわ型復興住宅 単身・夫婦向けプラン (宏州建設株式会社)

強くコンパクトでエコな住まいの2LDK

～モデルプランの特徴とメッセージ～

- 地震に強く、耐震等級3（最高等級）の平屋建て
- 南側に大きな開口で明るく、広いベンチでのんびり
- 家事動線を短く、家事楽設計

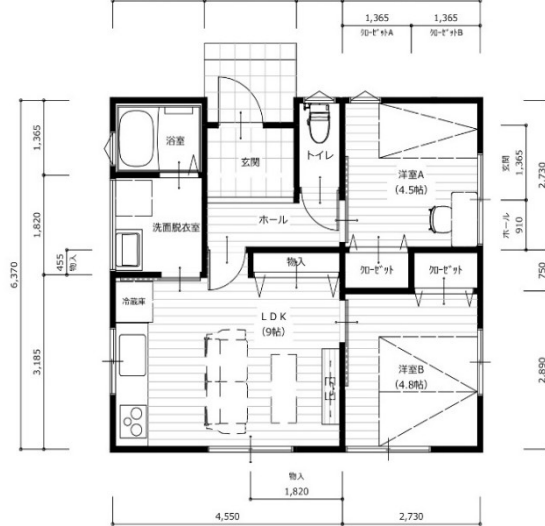
提案プランの概要

構造・工法 木造在来軸組構法（耐震等級3）
 延床面積・階数 45.54㎡(13.78坪)・1階建て
 標準工期 4ヶ月
 概算工事費 1,738万円（税込）

概算工事費に含まれない費用

地盤調査、地盤改良費、屋外電気工事、屋外給排水工事、エアコン、カーテン、家具、申請費用、登記費用)

平面図



内観パース



外観パース



主な外部仕上げ

主な内部仕上げ

建具 和瓦

床 カラーフロア

外壁 防火サイディング+アクリルリシン吹付

壁 ビニールクロス

建具 アルミ建具(YKK330)

天井 ビニールクロス

【いしかわ型復興住宅 5つ要件】提案内容

①コミュニティ 南面に開口、広くゆったりとベンチで団らん

②景観 (まちなみ) 伝統的な黒瓦、外壁は街並みに調和した色彩

③地域特性 軒の出を深くし、大きな玄関庇、柱材に県産材

④住宅の基本性能 耐震等級3、断熱等級5、一次エネルギー消費等級6
 エコな住まい、バリアフリー住宅

⑤コスト (費用) コンパクト設計でコスト低減
 廊下をなくし床面積の低減によるコスト低減

○ 施工者の基本情報 (連絡窓口)

代表者所在地 石川県金沢市駅西本町1丁目3番15号

代表者 山田 外志雄 担当 山田 真大

電話番号 076-263-5355 E-mail info@koshukensetsu.co.jp