

# いしかわ型復興住宅 単身・夫婦向けプラン (タマダ株式会社)

## Connectia (コネクティア)

### ～モデルプランの特徴とメッセージ～

広々とした開放的なLDKに加え、寝室1部屋、洋室が1部屋、各部屋に収納もあり、夫婦二人で住んでもゆったりと暮らせる十分なスペースを確保。移動（クレーンでの吊り上げ設置作業が容易）ができるモバイル建築だからこそ、住まいの土地での作業日数は短く、設置後すぐに生活することが可能。移動ができるということは解体する必要もなく別の地でのリユースもできるため、不要になった際に売りやすく一時的な利用としても使いやすい。省令準耐火構造のため火災保険費用の割引が大きい。

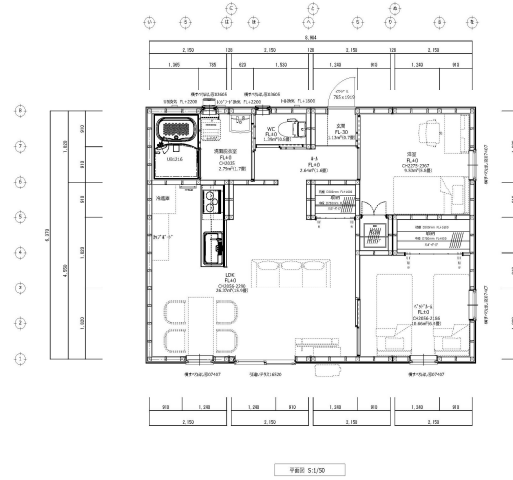
### 提案プランの概要

構造・工法	木造軸組工法
延床面積・階数	57.23㎡・1階
標準工期	1.5ヶ月(着工開始より)
概算工事費	1628万円(税込)

### 概算工事費に含まれない費用

地盤調査費、地盤改良費、外構工事、屋外給排水電気工事費、浄化槽設置費、エアコン、カーテン、移動可能な家具、下駄箱、諸手続き費用、登記費用、移設・設置費

平面図



内観パース



外観パース



主な外部仕上げ

主な内部仕上げ

建具	ガルバリウム鋼板 クリップパネル	床	県産材
外壁	ガルバリウム鋼板 成型鋼板)	壁	化粧石膏ボード
建具	YKK APW330	天井	化粧石膏ボード

## 【いしかわ型復興住宅 5つ要件】提案内容

- ①コミュニティ** 縁側の設置。
- ②景観 (まちなみ)** 外壁内装の選択が可能。地域に合わせた色彩提供。
- ③地域特性** 県産材を中心の木造建築とする。積雪荷重1m対応。
- ④住宅の 基本性能** 耐地震等級2の安心安全な住宅。バリアフリー対応型の住宅を備える。Ua値0.42W/㎡・Kで断熱等性能等級6を確保。
- ⑤コスト (費用)** 将来を見据えてその場所での目的が終了した際、再利用/移設可能な住宅とする。(モバイル建築協会特性) フラット35対応。シンプルな設計でローコスト住宅(4ユニットですが、ユニットの増減は可能です(要相談))。短工期による諸費用(仮住まい費等)軽減。

### ○ 施工者の基本情報 (連絡窓口)

代表者所在地 石川県金沢市無量寺町ハ61-1  
代表者 玉田 善久 担当者 上野 昭  
電話番号 076-204-6132 E-mail akira.ueno@tokaiyk.jp