

## いしかわつどいの家

### ～モデルプランの特徴とメッセージ～

景観を意識した外観、地域の方とのつながりを意識した間取りから『つどいの家』と名付けました。

地域のつながりを大切に、助け合い、協力しながら復興していくようお願いを込めました。また、安心して生活していただけるよう耐震等級3など住宅の性能も充実しています。

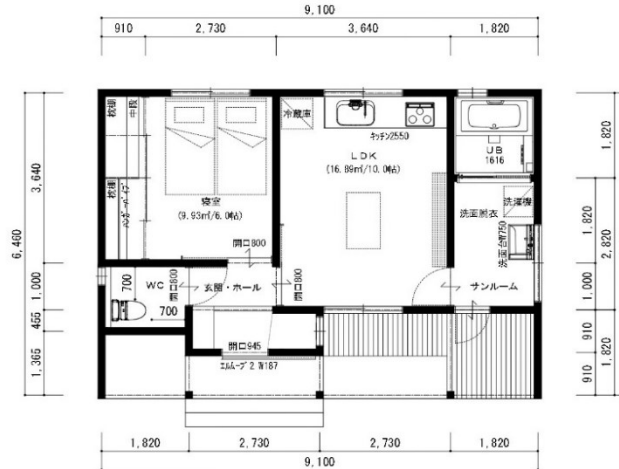
### 提案プランの概要

構造・工法 木造  
 延床面積 階数 45.53㎡ (13.8坪)・1階  
 標準工期 4ヶ月  
 概算工事費 1485万円 (税込)

### 概算工事費に含まれない費用

- ・屋外電気工事・屋外給排水工事・地盤補強工事・外構工事
- ・エアコン・カーテン・家具工事・家電・登記に要する費用

平面図



内観パース



外観パース



### 主な外部仕上げ

建具 瓦  
 外壁 サイディング・杉板張り  
 建具 既製品

### 主な内部仕上げ

床 フローリング・CF  
 壁 クロス  
 天井 クロス

## 【いしかわ型復興住宅 5つ要件】 提案内容

### ①コミュニティ

地域の方とのコミュニケーションを図るため、軒下に広い縁側を設けLDKから外へのつながり 誘導するような間取りにしました。

### ②景観 (まちなみ)

屋根は瓦(黒)、外壁は一部杉板張りとし、伝統的な街並みが残る地域でも馴染むように 配慮しました。

### ③地域特性

雪が多い地域のためポーチ横の軒下スペースを広く取り除雪道具などを置いておけるスペースを確保しました。また石川県の気候を考慮し洗面脱衣室内にサンルームスペースを設けました。

### ④住宅の 基本性能

- ・耐震等級3
- ・断熱等級4
- ・高齢者等配慮対策等級3

### ⑤コスト (費用)

コスト低減に配慮した住宅とするため、規格品サイズのサッシを採用し、また床面積を減らすためLDKから直接 洗面脱衣に入るなど廊下を最小限にする間取りとなる ように意識しました。

### ○ 施工者の基本情報 (連絡窓口)

代表者所在地 石川県金沢市八日市5丁目562番地  
 代表者 梅谷 基樹 担当者 松田電紀  
 電話番号 076-240-7010 E-mail :info@mizuho-ie.com