

のびやかな縁側のある住まい

～モデルプランの特徴とメッセージ～

のびやかな縁側とひさしを正面にもつ住まいです。仮設住宅にはないゆとりを得られるよう、小さいながらもひろがりを感じられる住宅としました。間仕切りがなく見通すことができ、縁側を通して生活が外にひろがります。また、自由な間取りに変更可能で、親世帯が住まなくなった後、子世帯が地域に戻った際の拠点となったり、賃貸住宅・店舗・集会所等として再利用することもできます。様々な使い勝手に対応でき、末長くお使い頂けます。

提案プランの概要

構造工法	木造・在来工法工法
延床面積・階数	49.68㎡(15坪)・平家
標準工期	4ヶ月
概算工事費	1500万円(税込)

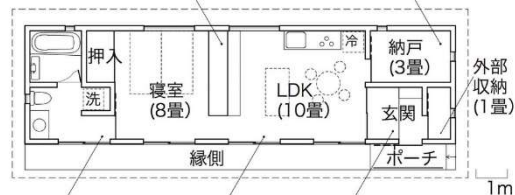
概算工事費に含まれない費用

地盤調査費、地盤改良費、外構工事費、浄化槽設置費、カーテン、移動可能な家具、諸手続き費用、登記費用は含まない(標準的な屋外給排水工事費、造り付け家具、エアコン、縁側は工事費に含む)これらに係る諸経費

平面図

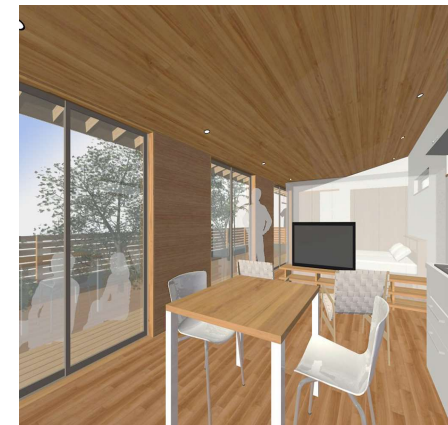
大きな部屋を家具で間仕切り、寝室・リビングとしています。天井がつながり、ひろがります。

たっぷりとした納戸と外部収納を設けて十分な収納に配慮しています。



直接縁側に出られ、昔ながらの縁側に視線が奥に伸びて、軒下を物干しつながら生活が外場として使うことにひろがります。ことができます。

内観パース



小さいながらもひろがりのある住まい

外観パース



主な外部仕上げ

建具	カラーガルバリウム鋼板	床	木製フローリング
外壁	天然木貼り(正面) 窯業系サイディング(側背面)	壁	天然木貼り(正面側)ビニルクロス貼り(その他)
建具	アルミサッシュ(外部)・木製建具(内部)	天井	天然木貼り

主な内部仕上げ

【いしかわ型復興住宅 5つ要件】提案内容

①コミュニティ のびやかな縁側とひさしが住まいを外に開いています。地域の皆さんを気軽に迎え入れることができ、縁側は、ほがらかな語らいの場となります。

②景観(まちなみ) シンプルな片流れ屋根と深い軒が、伝統的な街並みに調和します。正面外壁は天然木板貼りとし、全体の色彩も景観に配慮したものとします。

③地域特性 除雪用具にも配慮した十分な外部収納を、玄関脇に設けています。正面立面の内外壁、および室内の天井を天然木の県産材で仕上げます

④住宅の基本性能 耐震等級2、断熱等性能等級4かつ一次エネルギー消費量等級4とし、耐震等級3、断熱等性能等級5かつ一次エネルギー消費量等級6を目指します。段差を15cm以下とし、玄関からは全てフラットとしてバリアフリーに配慮しています。

⑤コスト(費用) 単純な平面・架構とし、通路はなく、サッシュは規格品を使用。天井裏をなくし、建物高さを抑えます。コストに配慮しながら、屋根に沿うゆとりある天井高を確保、深い軒につつまれた縁側を設け、ひろがりのある豊かな生活を実現します。

○ 施工者の基本情報(連絡窓口)

代表者所在地 石川県白山市安吉町13番地1

代表者 徳田 智保 担当者 黒川 隆彦

電話番号 076-275-2664 E-mail tkeg.kurokawa@gmail.com