

CONNECTIA (コネクティア)

モデルプランの特徴とメッセージ

広々とした開放的なLDKに加え、洋室が3部屋、各部屋に収納もあり、4人家族で住むには十分なスペースを確保。
 ・木造ユニットハウスの高気密高断熱により、夏は涼しく、冬は暖かい。
 ・シンプルな設計でローコスト住宅（5ユニットです、ご希望に合わせてユニット数（1ユニット：4.3坪）の増減が可能です。
 ・モバイル建築だから工場で製作・移動・お客様宅での設置が短期間（着工開始から1.5ヶ月で完成）です。
 ・省令準耐火構造のため火災保険費用の割引が大きい。
 ・工場生産の木造ユニットハウスだから、将来再販売、再利用/移設が可能。
 ・木造ユニットだから、将来の再利用も可能。持続可能な建築物によりSDGs達成に貢献。

【いしかわ型復興住宅 5つの要件】 提案内容

① コミュニティ

縁側の設置。

② 景観 (まちなみ)

外壁内装の選択が可能。
地域に合わせた色彩提供。

③ 地域特性

県産材を中心の木造建築とする。
積雪荷重1m対応。

④ 住宅の基本性能

耐震等級2の安心安全な住宅。
バリアフリー対応型の住宅を備える。
Ua値0.42w/m²・Kで断熱等性能等級6を確保。

⑤ コスト (費用)

将来を見据えてその場所での目的が終了した際、再利用/移設可能な住宅とする。(モバイル建築協会特性) フラット35対応。
シンプルな設計でローコスト住宅（5ユニットですが、ユニットの増減は可能です（要相談））。
短工期による諸費用（仮住まい費等）軽減。

提案プランの概要

構造・工法 木造・在来軸組工法
 延床面積・階数 71.74㎡ (21.7坪)・平屋
 標準工期 1.5ヶ月 (着工開始より)
 設計 ビーエムシー建築設計事務所
 概算工事費 1,991万円 (税込)
 施工 タマダ株式会社

主な外部仕上げ

屋根 ガルバリウム鋼板 クリップパネル
 外壁 ガルバリウム鋼板 成型鋼板
 建具 YKK APW330

主な内部仕上げ

床 複合フローリング・県産材
 壁 化粧石膏ボード
 天井 化粧石膏ボード

概算工事費に含まれない費用

地盤調査費、地盤改良費、外構工事、
屋外給排水電気工事費、浄化槽設置費、
エアコン、カーテン、移動可能な家具、下駄箱、
諸手続き費用、登記費用、移設・設置費、
照明器具 (リビング、洋室)、給湯器、
濡れ縁、アンテナ、設計・監督費

施工者の基本情報 (連絡窓口)

代表社名 タマダ(株) 所在地 石川県金沢市無量寺町八61-1
 代表者 玉田 善久 担当者 ①上野 昭 ②野城 一晃 ③宮森 憲治
 電話番号 076-204-6132 E-mail connectia@tamada.co.jp

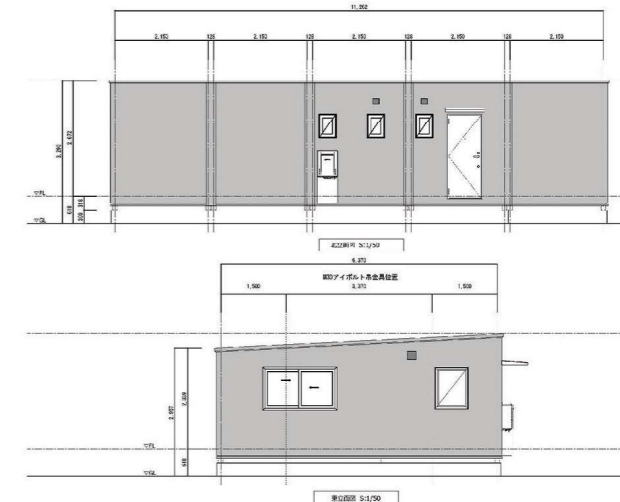
ホームページ2次元コード



平面図



立面図



内観パース



内観パース



外観パース

