

「繋ぐ」平屋

モデルプランの特徴とメッセージ

地元にとどまる単身、二人暮らしを想定しました。これまでのコミュニティはそのままでも、コミュニケーションのとり方は変化せざるを得ないと思われるので、時間の流れに即したプランです。外部スロープとウッドデッキは別途工事で、必要になった時に取り付け可能としました。屋根はメンテナンスがしやすい瓦、外壁は県産材の下見板張り及びサイディング張りとししました。女性建築士たちが仲間で集まり、暮らしやすさ、地域や人、希望や将来・・・いろいろなものへの繋がりを考えたプランです。

【いしかわ型復興住宅 5つの要件】 提案内容

① コミュニティ

地域の方が行き交う道から見えやすい場所に掃き出し窓を配置し、そこを經由してリビングにいる住人とコミュニケーションをとりやすくなるよう動線を考えました。リビングの中にキッチンを取り込み、住人と訪ねてこられた方が話しやすいようにしました。

② 景観 (まちなみ)

自然豊かな地域の景観に配慮し、屋根は黒瓦、外壁は県産材の杉を下見板張りし、塗装で仕上げました。

③ 地域特性

除雪の為に道具や工具など収納する外部収納を設け、天候の悪い土地柄を考慮し、ウッドデッキやサンルームを別途で計画できます。

④ 住宅の基本性能

耐震等級は2の基準にし住宅の強度を高めました。省エネについては、断熱等性能等級は6かつ一次エネルギー消費量等級6で計画しました。バリアフリーに関しては、高齢者等配慮対策等級3にそって考えました。

⑤ コスト (費用)

コンパクトでシンプルなプランづくりに心掛けました。

提案プランの概要

| | |
|---------|--|
| 構造・工法 | 木造・在来軸組工法 |
| 延床面積・階数 | 47.20㎡ (14.3坪)・平屋 |
| 標準工期 | 着工後4ヶ月 |
| 設計 | アーチェー一级建築士事務所/ 設計室タイム 一繪デザイン建築事務所/ ことり設計舎 |
| 概算工事費 | 1,900万円 (税込) |
| 施工 | 有限会社 サカガミ 有限会社 角谷建設 |

主な外部仕上げ

| | |
|----|--------------------------------|
| 屋根 | 日本瓦葺き (黒瓦) 4.5寸勾配 |
| 外壁 | 石川県産杉下見板張り塗装仕上 窯業系サイディング塗装板 |
| 建具 | 樹脂サッシュ (複層ガラス) |

主な内部仕上げ

| | |
|----|------------|
| 床 | 木質系フローター張り |
| 壁 | クロス貼 |
| 天井 | クロス貼 |

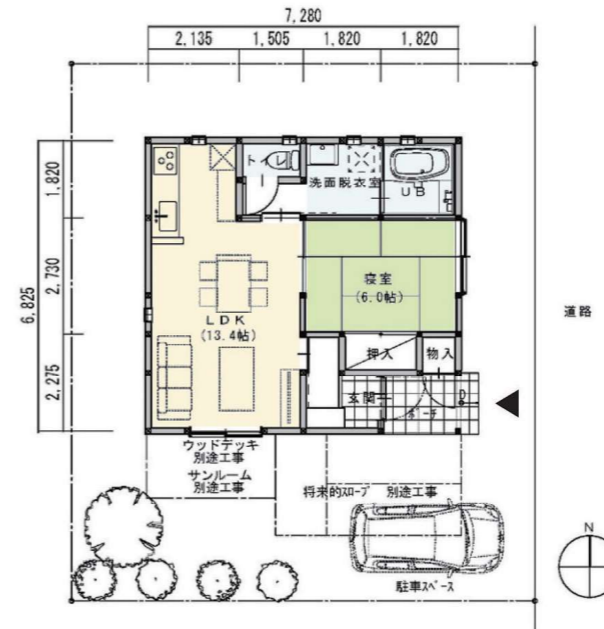
概算工事費に含まれない費用

屋外電気工事、屋外給排水工事、地盤補強費、外構工事、エアコン工事、家具工事、カーテン・ブラインド工事、外部スロープ、ウッドデッキ、サンルーム、登記に関する費用、諸手続きに関する費用

施工者の基本情報 (連絡窓口)

| | |
|-------------------|-------------------------------|
| 代表社名 (有)サカガミ | 所在地 石川県野々市市新庄2丁目228-1 |
| 代表者 坂上 ゆかり | 担当者 坂上 ゆかり |
| 電話番号 076-248-1818 | E-mail skgm1818@hop.ocn.ne.jp |

平面図



立面図



内観パース



自由提案



外観パース



単身・夫婦向けプラン