

NOTO平屋の家

モデルプランの特徴とメッセージ

シンプルで使いやすい間取りとなっています。

【いしかわ型復興住宅 5つの要件】 提案内容

- ① **コミュニティ**
玄関ポーチにベンチや、リビングの窓外にデッキを置くことが出来、ご近所の方と井戸端会議などコミュニケーションをとって頂けます。
- ② **景観 (まちなみ)**
黒瓦とポーチに取り付けた木格子で能登らしさのある外観となっています。
- ③ **地域特性**
玄関の出入りに屋根の雪が落ちて来ないように屋根の形状に気を付けています。
- ④ **住宅の基本性能**
耐震等級2
断熱等級5
一次エネルギー消費量等級6
バリアフリー
- ⑤ **コスト (費用)**
被災者の住宅再建の応援としてコンパクトでコスト低減に配慮した住宅となっています。

提案プランの概要

構造・工法 木造・在来軸組工法
 延床面積・階数 46.27㎡ (14.0坪)・平屋
 標準工期 4ヶ月
 設計 梶谷建設建築設計事務所
 概算工事費 1,600万円 (税込)
 施工 JBN(一社)石川県工務店協会

主な外部仕上げ

屋根 和瓦葺き (4寸勾配)
 外壁 防火サイディングの上弾性リシン吹付
 建具 樹脂サッシ (ペアガラス)

主な内部仕上げ

床 無垢フローリング
 壁 ビニールクロス貼り
 天井 ビニールクロス貼り

概算工事費に含まれない費用

屋外電気工事、屋外給排水工事、
 地盤補強工事、外構工事、エアコン、
 カーテン、家具工事、登記に要する費用

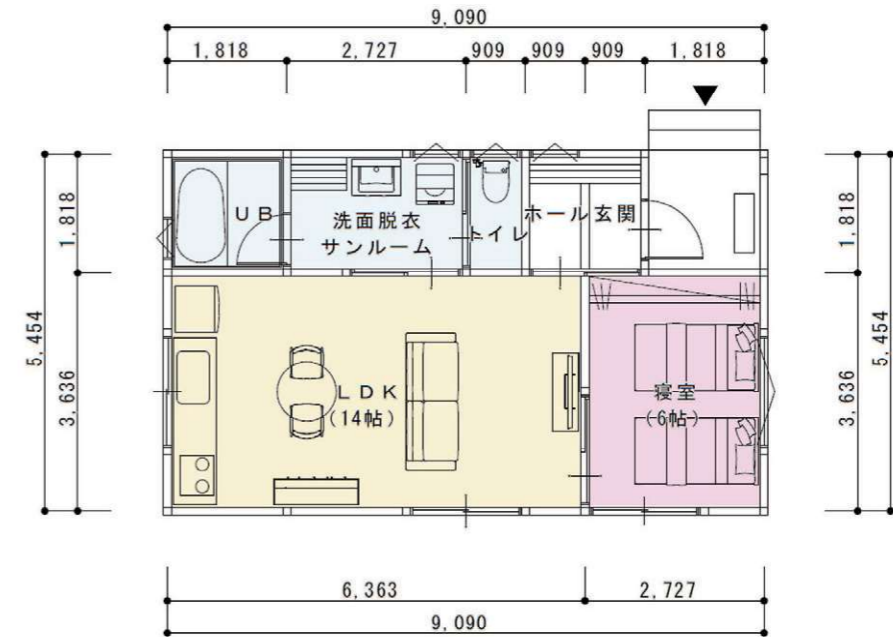
施工者の基本情報 (連絡窓口)

代表社名 (株)梶谷建設 所在地 石川県小松市軽海町ツ82番地1
 代表者 梶谷 寛 担当者 多田 由香
 電話番号 0761-47-3311 E-mail kazitani1848@kajic.co.jp

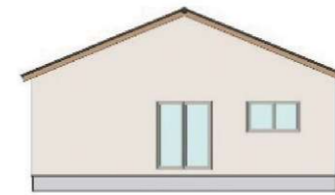
ホームページ2次元コード



平面図



立面図



立面図



外観パース

