

景観配慮型 平屋建てフレキシブル住宅(20坪タイプ)

モデルプランの特徴とメッセージ

- ・和室間や和室とダイニングキッチン、リビングの間はふすまの開閉によって、ライフスタイルや住まい方の変化に対応できる計画としています。
- ・断熱材および耐力壁を一体化したパネルをあらかじめ製作することで、工事現場での作業の短縮化を図っています。

【いしかわ型復興住宅 5つの要件】 提案内容

① コミュニティ

居室に面した縁側を設け、自発的なコミュニケーションが生まれやすくしています。また平屋建てとすることで、高齢者世帯の見守り等を行い易いように配慮しています。

② 景観 (まちなみ)

伝統的な住宅を参考に落ち着きがあり、各地域の景観に調和する色彩計画とします。

③ 地域特性

住宅の周囲に軒下空間、玄関ポーチおよび土間を設けており、除雪用具置き場等に利用することが可能です。また県産木材を積極的に取り入れます。

④ 住宅の基本性能

耐震等級3基準および、断熱等性能等級4かつ一次エネルギー消費量等級4を満たす性能としています。

⑤ コスト (費用)

使用する木材を一般流通材に限定、また開口部のサッシ等も規格品としています。廊下をなくし、コンパクトでありながら広い居住スペースを確保しています。

提案プランの概要

構造・工法	木造・在来軸組工法
延床面積・階数	64.59㎡ (19.6坪)・平屋
標準工期	4ヶ月
設計	株式会社 家元
概算工事費	2,521万円 (税込)
施工	株式会社 家元

主な外部仕上げ

屋根	ガルバリウム鋼板、瓦 (オプション) *パースは瓦
外壁	吹付け仕上げ、羽目板 (オプション) *パースは羽目板
建具	アルミ樹脂複合サッシ、木製建具

主な内部仕上げ

床	フローリング、畳、クッションフロア
壁	OSB合板、クロス貼り、シナ合板
天井	OSB合板

概算工事費に含まれない費用

屋外電気工事、屋外給排水工事、地盤補強工事、外構工事、エアコン、カーテン、登記関係

施工者の基本情報 (連絡窓口)

代表社名 (株)家元	所在地 石川県金沢市問屋町1-27-1
代表者 羽田 和政	担当者 廣瀬 隆之
電話番号 076-255-1201	E-mail hirose@kanazawaiemoto.jp

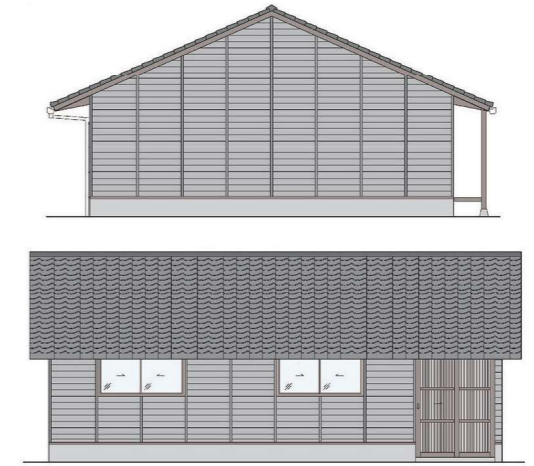
ホームページ2次元コード



平面図



立面図



内観パース



内観パース



外観パース



ファミリー向けプラン