

## 強くコンパクトでエコな住まいの2LDK

### モデルプランの特徴とメッセージ

- ・地震に強く、耐震等級3（最高等級）の平屋建て
- ・南側に大きな開口で明るく、広いベンチでのんびり
- ・家事動線を短く、家事楽設計

### 【いしかわ型復興住宅 5つの要件】 提案内容

- ① コミュニティ** 南面に開口、広くゆったりとベンチで団らん
- ② 景観 (まちなみ)** 伝統的な黒瓦、外壁は街並みに調和した色彩
- ③ 地域特性** 軒の出を深くし、大きな玄関庇、柱材に県産材
- ④ 住宅の基本性能** 耐震等級3、断熱等級5、一次エネルギー消費等級6  
エコな住まい、バリアフリー住宅
- ⑤ コスト (費用)** コンパクト設計でコスト低減  
廊下をなくし床面積の低減によるコスト低減

### 施工者の基本情報 (連絡窓口)

代表社名 宏州建設(株) 所在地 石川県金沢市駅西本町1丁目3番15号  
代表者 山田 外志雄 担当者 山田 真大  
電話番号 076-263-5355 E-mail info@koshukensetsu.co.jp

ホームページ2次元コード



### 提案プランの概要

構造・工法 木造・在来軸組工法  
延床面積・階数 45.54㎡ (13.8坪)・平屋  
標準工期 4ヶ月  
設計 宏州建設株式会社  
概算工事費 1,738万円 (税込)  
施工 宏州建設株式会社

### 主な外部仕上げ

屋根 和瓦  
外壁 防火サイディング+アクリルリシン吹付  
建具 アルミ建具 (YKK330)

### 主な内部仕上げ

床 カラーフロア  
壁 ビニールクロス  
天井 ビニールクロス

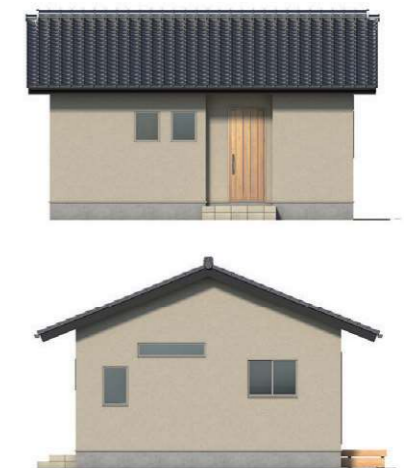
### 概算工事費に含まれない費用

地盤調査、地盤改良費、屋外電気工事、  
屋外給排水工事、エアコン、カーテン、  
家具、申請費用、登記費用

平面図



立面図



内観パース



自由提案



外観パース

