

CONNECTIA (コネクティア)

モデルプランの特徴とメッセージ

ゆとりを感じる広々としたLDKで夫婦2人で十分なプランです。広々とした開放的なLDKに加え、洋室2部屋、夫婦二人で住んでもゆとりと暮らせる十分なスペースを確保。

- ・木造ユニットハウスの高気密高断熱により、夏は涼しく、冬は暖かい。
- ・シンプルな設計でローコスト住宅（4ユニットです、ご希望に合わせてユニット数（1ユニット：4.3坪）の増減が可能です。
- ・モバイル建築だから工場で作製・移動・お客様宅での設置が短期間（着工開始から1.5ヶ月で完成）です。
- ・省令準耐火構造のため火災保険費用の割引が大きい。
- ・工場生産の木造ユニットハウスだから、将来再販売、再利用/移設が可能。
- ・木造ユニットだから、将来の再利用も可能。持続可能な建築物によりSDGs達成に貢献。

【いしかわ型復興住宅 5つの要件】 提案内容

① コミュニティ

縁側の設置。

② 景観 (まちなみ)

外壁内装の選択が可能。地域に合わせた色彩提供。

③ 地域特性

県産材を中心の木造建築とする。積雪荷重1m対応。

④ 住宅の基本性能

耐震等級2の安心安全な住宅。バリアフリー対応型の住宅を備える。Ua値0.42w/m²・Kで断熱等性能等級6を確保。

⑤ コスト (費用)

将来を見据えてその場所での目的が終了した際、再利用/移設可能な住宅とする。(モバイル建築協会特性) フラット35対応。シンプルな設計でローコスト住宅（4ユニットですが、ユニットの増減は可能です（要相談））。短工期による諸費用（仮住まい費等）軽減。

提案プランの概要

構造・工法 木造・在来軸組工法
延床面積・階数 57.23m² (17.3坪)・平屋
標準工期 1.5ヶ月 (着工開始より)
設計 ビーエムシー建築設計事務所
概算工事費 1,650万円 (税込)
施工 タマダ株式会社

主な外部仕上げ

屋根 ガルバリウム鋼板 クリップパネル
外壁 ガルバリウム鋼板 成型鋼板
建具 YKK APW330

主な内部仕上げ

床 複合フローリング・県産材
壁 化粧石膏ボード
天井 化粧石膏ボード

概算工事費に含まれない費用

地盤調査費、地盤改良費、外構工事、屋外給排水電気工事費、浄化槽設置費、エアコン、カーテン、移動可能な家具、下駄箱、諸手続き費用、登記費用、移設・設置費、照明器具 (リビング、洋室)、給湯器、濡れ縁、アンテナ、設計・監督費

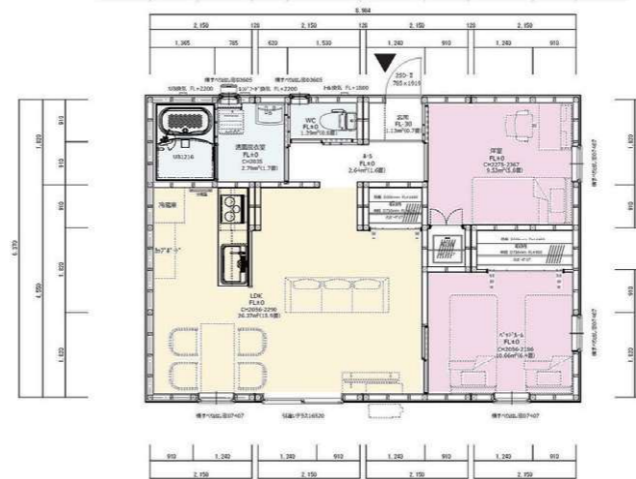
施工者の基本情報 (連絡窓口)

代表社名 タマダ(株) 所在地 石川県金沢市無量寺町八61-1
代表者 玉田 善久 担当者 ①上野 昭 ②野城 一晃 ③宮森 憲治
電話番号 076-204-6132 E-mail connectia@tamada.co.jp

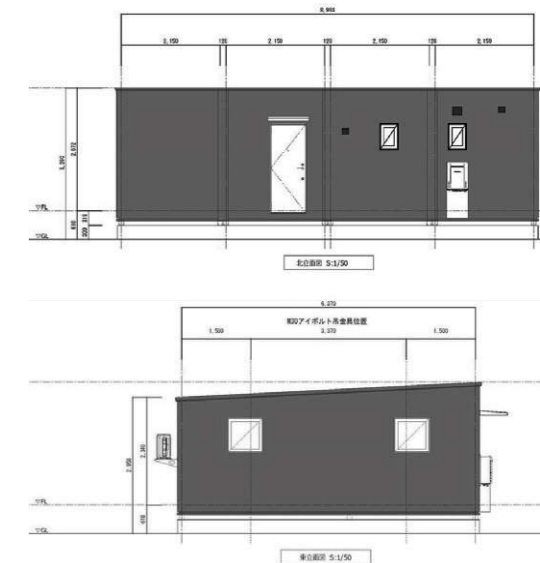
ホームページ2次元コード



平面図



立面図



内観パース



内観パース



外観パース

