

16坪 平屋プラン

モデルプランの特徴とメッセージ

光熱費を極力削減できるよう、ワンルームのようなプランです。コンパクトでありながら収納は充実させ、居住スペースも十分くつろげる空間としました。

提案プランの概要

構造・工法 木造・在来軸組工法
 延床面積・階数 53.00㎡ (16.1坪)・平屋
 標準工期 5ヶ月
 設計 株式会社アントール
 概算工事費 1,480万円 (税込)
 施工 株式会社アントール

主な外部仕上げ

屋根 ガルバニウム鋼板
 外壁 防火サイディング張り
 建具 メーカー既製品

主な内部仕上げ

床 カラーフロア張り
 壁 ビニールクロス貼
 天井 ビニールクロス貼

概算工事費に含まれない費用

外構工事 屋外給排水工事
 屋外電気工事 地盤改良費
 エアコン カーテン家具 登記費用

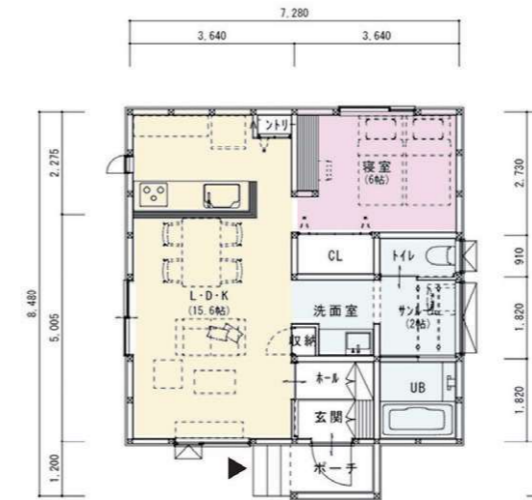
【いしかわ型復興住宅 5つの要件】 提案内容

- ① コミュニティ** リビングに掃き出し窓を設け、屋外との一体化を図った
- ② 景観 (まちなみ)** 落ち着いた色彩でまちなみの景観を損なわないようにした
- ③ 地域特性** 雪の多い気候に配慮し玄関前は壁を設けて風除室となるようにした
- ④ 住宅の基本性能** 耐震等級3、ZEH基準とした
- ⑤ コスト (費用)** コンパクトで廊下のないシンプルな構造とした

施工者の基本情報 (連絡窓口)

代表社名 (株)アントール 所在地 石川県七尾市小島町九部3番地
 代表者 川上 孝一 担当者 白田
 電話番号 0767-53-4311 E-mail m.shirata@antol.co.jp

平面図



立面図



内観パース



内観パース



外観パース

