

## NOTO ファミリーの家

### モデルプランの特徴とメッセージ

赤ちゃんのお昼寝・子供の遊びスペース・書斎やパソコンコーナー等、色んな用途に使えるタタミコーナーを設けたシンプルながら使いやすい間取りの家

### 提案プランの概要

構造・工法 木造・在来軸組工法  
 延床面積・階数 90.88㎡ (27.5坪)・2階  
 標準工期 5ヶ月  
 設計 梶谷建設建築設計事務所  
 概算工事費 2,420万円 (税込)  
 施工 JBN(一社)石川県工務店協会

### 主な外部仕上げ

屋根 和瓦葺き (4寸勾配)  
 外壁 防火サイディングの上弾性リシン吹付  
 建具 樹脂サッシ (ペアガラス)

### 主な内部仕上げ

床 無垢フローリング  
 壁 ビニールクロス貼り  
 天井 ビニールクロス貼り

### 概算工事費に含まれない費用

屋外電気工事、屋外給排水工事、地盤補強工事、外構工事、エアコン、カーテン、家具工事、登記に要する費用

### 【いしかわ型復興住宅 5つの要件】 提案内容

- ① コミュニティ** リビングの大きな窓を設けデッキやテラスなどを設置しやすくなっています。ご近所さんと井戸端会議やバーベキュー等で楽しんで頂けます。
- ② 景観 (まちなみ)** 黒瓦を採用し周りの景観にも溶け込みやすい外観としました。
- ③ 地域特性** 玄関前に雪が落ちない屋根形状となっています。また、県産材を使い気候風土に合った長持ちする家となっています。
- ④ 住宅の基本性能** 耐震等級2  
断熱等級5  
一次エネルギー消費量等級6  
バリアフリー
- ⑤ コスト (費用)** 被災者の住宅再建応援のためできるだけコスト低減できるよう配慮したプランとなっています。

### 施工者の基本情報 (連絡窓口)

代表社名 (株)梶谷建設 所在地 石川県小松市軽海町ツ82番地1  
 代表者 梶谷 寛 担当者 多田 由香  
 電話番号 0761-47-3311 E-mail kazitani1848@kajic.co.jp

ホームページ2次元コード



1階平面図



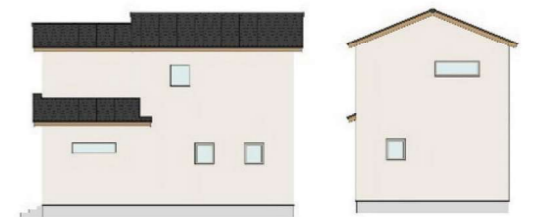
立面図



2階平面図



立面図



外観パース

