

畳リビングと縁側デッキのある平屋住宅

モデルプランの特徴とメッセージ

夫婦（単身）世帯の為のコンパクト平屋住宅。リビングには畳を配置し、落ち着いた空間を演出。縁側・畳スペース・キッチンが日常のくつろぎスペースとなるだけでなく、ご近所さんや家族とのふれあいの場となる落ち着いた空間を演出。カウンタースペースでは夫婦それぞれの時間を過ごしていただけるよう配慮しました。

提案プランの概要

構造・工法	木造・在来軸組工法
延床面積・階数	50.46㎡ (15.3坪)・平屋
標準工期	6ヶ月
設計	株式会社ココ地建 ココ地建設計室
概算工事費	1,870万円 (税込)
施工	株式会社ココ地建

主な外部仕上げ

屋根	板金 縦葺き
外壁	サイディング
建具	既製品建具

主な内部仕上げ

床	突板フローアール貼り
壁	ビニールクロス貼り
天井	ビニールクロス貼り

概算工事費に含まれない費用

- ・外構工事等

【いしかわ型復興住宅 5つの要件】 提案内容

- ① コミュニティ** リビングからの縁側デッキを計画し、地域の方とのコミュニティに配慮。
- ② 景観 (まちなみ)** 下見板風の外壁や、黒瓦をイメージした板金屋根を採用し景観に配慮。
- ③ 地域特性** 雨や雪の多い地域に適した屋根の出のある住宅。雪かきの道具をしまえる外部収納を計画。構造材に県産材を活用。
- ④ 住宅の基本性能** 耐震等級3
断熱等性能等級5かつ一次エネルギー消費量等級6
- ⑤ コスト (費用)** コスト削減に配慮し、廊下を極力無くするとともに、間仕切の建具も無くすることで、コスト削減を図った。

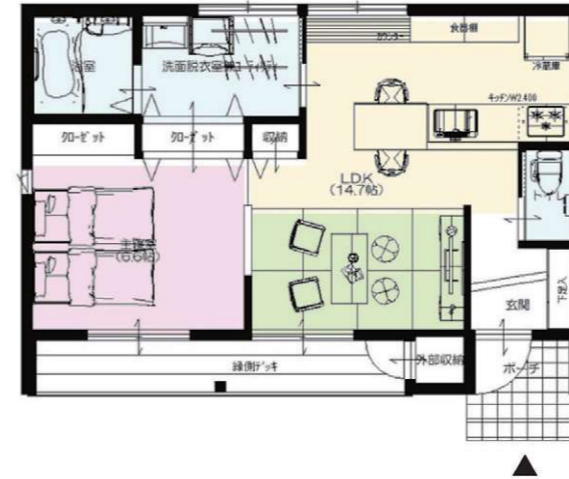
施工者の基本情報 (連絡窓口)

代表社名	(株)ココ地建	所在地	石川県白山市茶屋2丁目114-1
代表者	岡島 正幸	担当者	三村 司
電話番号	076-276-8200	E-mail	mimura@cocochiken.com

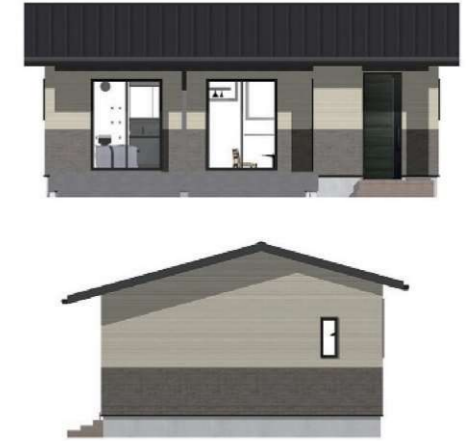
ホームページ2次元コード



平面図



立面図



内観パース



自由提案



外観パース

