

いしかわ家族の彩り

モデルプランの特徴とメッセージ

石川県の気候、家族のつながりを意識した間取りにしました。

収納スペースもしっかり確保されています。

また耐震等級3など快適に安心して生活していただけるよう性能も充実しています。

【いしかわ型復興住宅 5つの要件】 提案内容

① コミュニティ

地域の方とのコミュニケーションを図るため、軒下に縁側を設けました。また家族間のコミュニケーションを図るため、LDKから直接居室につながる間取りにしました。

② 景観 (まちなみ)

屋根は瓦(黒)、破風板、軒裏は木目調にすることにより伝統的な街並みが残る地域でも馴染むように配慮しました。また屋根の形状でデザイン性をだし若い世代の方も意識した外観にしました。

③ 地域特性

石川県の気候を考慮し、除雪道具なども収納できるように広めの土間収納を設け、洗面脱衣兼サンルームを広くしました。

④ 住宅の基本性能

耐震等級3
断熱等級4
高齢者等配慮対策等級3

⑤ コスト (費用)

コスト低減に配慮した住宅とするため、規格品サイズのサッシを採用し、また床面積を減らすためLDKから直接居室に入るなど廊下を最小限にする間取りとなるように意識しました。

施工者の基本情報 (連絡窓口)

代表社名 みづほ工業(株) 所在地 石川県金沢市八日市5丁目562番地

代表者 梅谷 基樹 担当者 松田 竜紀

電話番号 076-240-7010 E-mail info@mizuho-ie.com

ホームページ2次元コード



提案プランの概要

構造・工法 木造・在来軸組工法
延床面積・階数 80.71㎡ (24.5坪)・平屋
標準工期 4ヶ月
設計 みづほ工業株式会社
概算工事費 1,980万円 (税込)
施工 みづほ工業株式会社

主な外部仕上げ

屋根 瓦
外壁 サイディング
建具 既製品

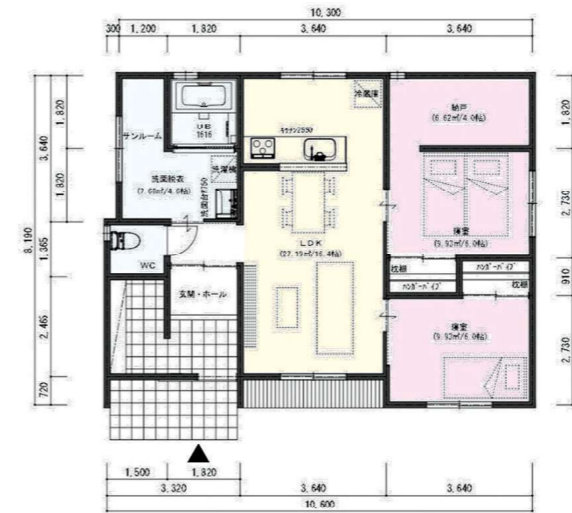
主な内部仕上げ

床 フローリング・CF
壁 クロス
天井 クロス

概算工事費に含まれない費用

- ・屋外電気工事
- ・屋外給排水工事
- ・地盤補強工事
- ・外構工事
- ・エアコン
- ・カーテン
- ・家具工事
- ・家電
- ・登記に要する費用

平面図



立面図



内観パース



内観パース



外観パース

