

24坪 二階建てプラン

モデルプランの特徴とメッセージ

壁付キッチンでDKスペースを最大限に活用し、玄関を含むLDK一体型で開放的な雰囲気を演出。

広々とした快適な住まいの間取りです。

【いしかわ型復興住宅 5つの要件】 提案内容

- ① **コミュニティ** 建物前面に縁側を設け、リビングから直接行き来することでゆるやかに外へとつながる空間にした。
- ② **景観 (まちなみ)** 落ち着いた色彩で町並みの景観を損なわないようにした。
- ③ **地域特性** 構造材に県産木材を積極的に取り入れる。
- ④ **住宅の基本性能** 耐震等級3、ZEH基準とした。
- ⑤ **コスト (費用)** コンパクトで廊下のないシンプルな構造とした。

施工者の基本情報 (連絡窓口)

代表社名 (株)アントール 所在地 石川県七尾市小島町九部3番地
 代表者 川上 孝一 担当者 白田
 電話番号 0767-53-4311 E-mail m.shirata@antol.co.jp

提案プランの概要

構造・工法 木造・在来軸組工法
 延床面積・階数 79.48㎡ (24.1坪)・2階
 標準工期 5ヶ月
 設計 株式会社アントール
 概算工事費 1,780万円 (税込)
 施工 株式会社アントール

主な外部仕上げ

屋根 ガルバニウム鋼板
 外壁 ガルバリウム鋼板・防火サイディング
 建具 メーカー既製品

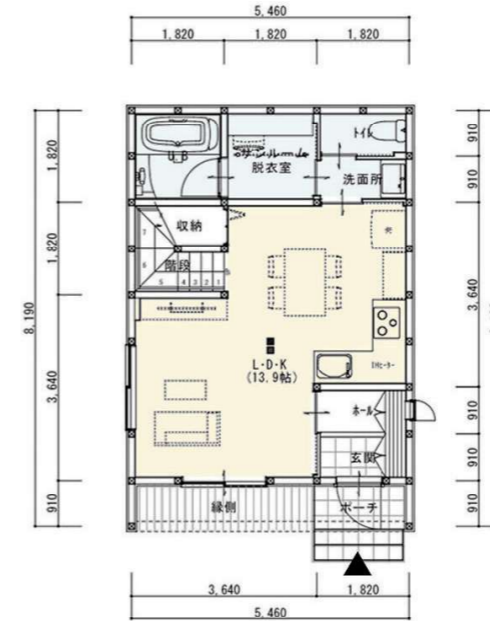
主な内部仕上げ

床 カラーフロア張り
 壁 ビニールクロス貼
 天井 ビニールクロス貼

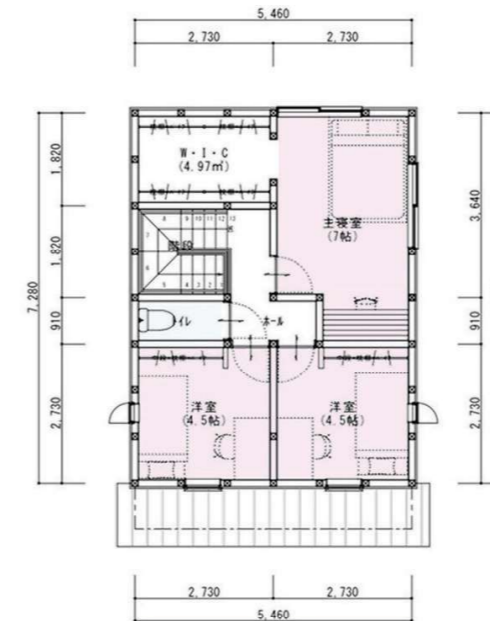
概算工事費に含まれない費用

外構工事 屋外給排水工事
 屋外電気工事
 地盤改良費
 エアコン カーテン家具 登記費用

1階平面図



2階平面図



立面図



内観パース



外観パース

