

のびやかな縁側のある住まい

モデルプランの特徴とメッセージ

のびやかな縁側とひさしを正面にもつ住まいです。

仮設住宅にはないゆとりを得られるよう、小さいながらもひろがりを感じられる住宅としました。間仕切りがなく見通すことができ、縁側を通して生活が外にひろがります。

また、自由な間取りに変更可能で、親世帯が住まなくなった後、子世帯が地域に戻った際の拠点となったり、賃貸住宅・店舗・集会所等として再利用することもできます。様々な使い勝手に対応でき、末長くお使い頂けます。

提案プランの概要

構造・工法	木造・在来軸組工法
延床面積・階数	49.68㎡ (15.1坪)・平屋
標準工期	4ヶ月
設計	松本大建築設計事務所
概算工事費	1,500万円 (税込)
施工	都市建設エンジニアリング株式会社

主な外部仕上げ

屋根	カラーガルバリウム鋼板葺き
外壁	天然木貼り (正面) 窯業系サイディング (側背面)
建具	アルミサッシュ (外部)・木製建具 (内部)

主な内部仕上げ

床	木製フローリング
壁	天然木貼り (正面側) ビニルクロス貼り (その他)
天井	天然木貼り


概算工事費に含まれない費用

地盤調査費、地盤改良費、外構工事費、浄化槽設置費、カーテン、移動可能な家具、諸手続き費用、登記費用は含まない (標準的な屋外給排水工事費、造り付け家具、エアコン、縁側は工事費に含む) これらに係る諸経費

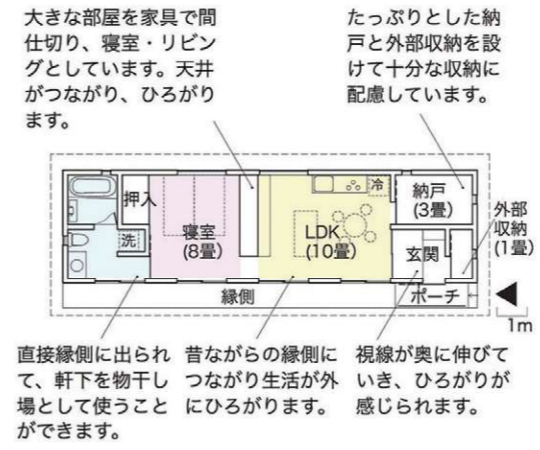
【いしかわ型復興住宅 5つの要件】 提案内容

- ① コミュニティ** のびやかな縁側とひさしが住まいを外に開いています。地域の皆さんを気軽に迎え入れることができ、縁側は、ほがらかな語らいの場となります。
- ② 景観 (まちなみ)** シンプルな片流れ屋根と深い軒が、伝統的な街並みに調和します。正面外壁は天然木板貼りとし、全体の色彩も景観に配慮したものとします。
- ③ 地域特性** 除雪用具にも配慮した十分な外部収納を、玄関脇に設けています。正面立面の内外壁、および室内の天井を天然木の県産材で仕上げます。
- ④ 住宅の基本性能** 耐震等級2、断熱等性能等級4かつ一次エネルギー消費量等級4とし、耐震等級3、断熱性能等級5かつ一次エネルギー消費量等級6を目指します。段差を15cm以下とし、玄関からは全てフラットとしてバリアフリーに配慮しています。
- ⑤ コスト (費用)** 単純な平面・架構とし、通路はなく、サッシュは規格品を使用。天井裏をなくし、建物高さを抑えます。コストに配慮しながら、屋根に沿うゆとりある天井高を確保、深い軒につつまれた縁側を設け、ひろがりのある豊かな生活を実現します。

施工者の基本情報 (連絡窓口)

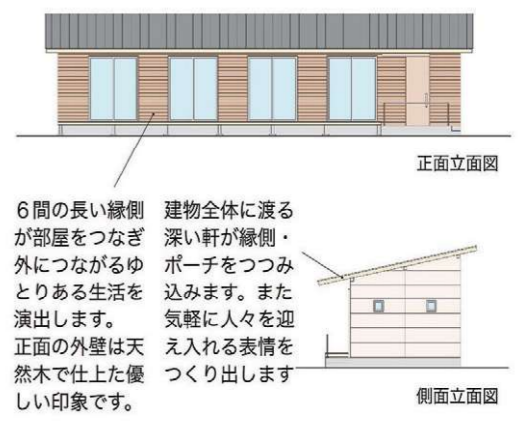
代表社名	都市建設エンジニアリング(株)	所在地	石川県白山市安吉町13番地1	ホームページ2次元コード
代表者	徳田 智保	担当者	黒川 隆裕	
電話番号	076-275-2664	E-mail	tkeg.kurokawa@gmail.com	

平面図



小さいながらもひろがりのある住まい

立面図

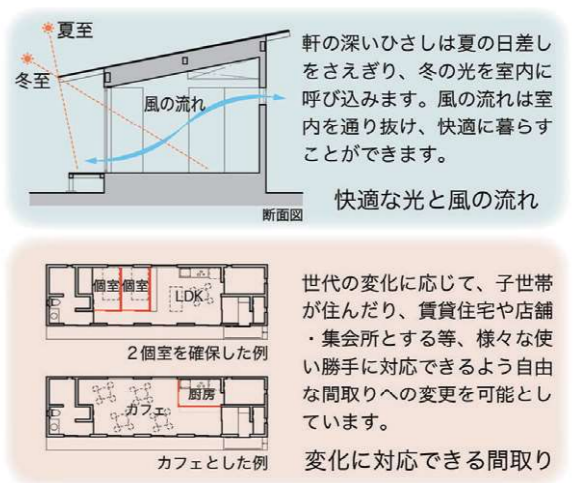


のびやかな縁側のある住まい

内観パース



自由提案



外観パース

