

いしかわ和らぐファミリー

モデルプランの特徴とメッセージ

4人家族でもゆったりと暮らせます。1階に寝室があるので階段の上り下りが不要です。

※別途、高断熱かつ太陽光発電で光熱費を抑えられるプランもご提案できます。

提案プランの概要

構造・工法 木造・在来軸組工法
 延床面積・階数 79.32㎡ (24.0坪)・2階
 標準工期 約6ヶ月
 設計 株式会社 沢野建設工房
 概算工事費 2,500万円 (税込)
 施工 JBN(一社)石川県工務店協会

主な外部仕上げ

屋根 日本瓦 4.0寸勾配
 外壁 窯業系サイディング リシン吹付仕上
 一部下見板張り
 建具 ペアガラス樹脂サッシ

主な内部仕上げ

床 無垢フローリング
 壁 ビニールクロス貼り
 天井 ビニールクロス貼り

概算工事費に含まれない費用

外構工事、エアコン工事、カーテン工事、家具工事、地盤改良工事、屋外電気工事、屋外設備工事、その他

【いしかわ型復興住宅 5つの要件】 提案内容

- ① コミュニティ** テラスが家族やお友達との憩いの場になります。
- ② 景観 (まちなみ)** 黒瓦と外壁の一部を下見板として地域との調和をはかります。
- ③ 地域特性** 広いテラスに除雪道具が置けます。
- ④ 住宅の基本性能** 断熱等級5
- ⑤ コスト (費用)** 2500万円 (税込) ~
 できるだけ無駄をなくしたシンプルな間取りでコストの上昇を抑えています。
 ※諸条件や打合せ内容によって変動いたします。

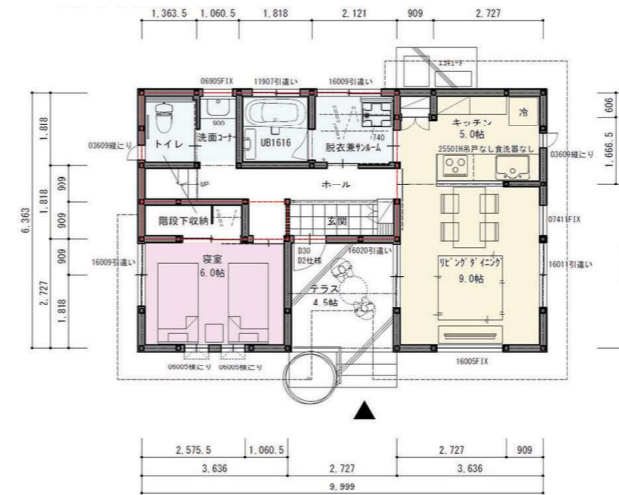
施工者の基本情報 (連絡窓口)

代表社名 (株)沢野建設工房 所在地 石川県かほく市七窪ホ5-1
 代表者 澤野 幸樹 担当者 上 仁史
 電話番号 076-283-3360 E-mail sawano@sawano-kk.com

ホームページ2次元コード



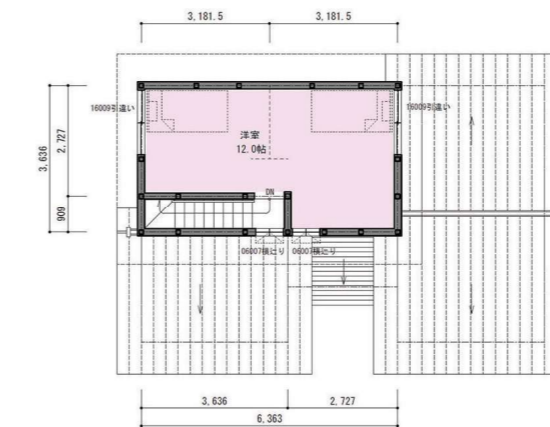
1階平面図



立面図



2階平面図



内観パース



外観パース

