

## SHIFT(シフト)4524

### モデルプランの特徴とメッセージ

構造体スケルトン/内装インフィルの考え方で可変性という特別な性能を持ったロングライフ平家住宅  
時代や環境の変化に合わせて建てた後でも自由に間取りを変化させられる「変わる家」をシンプルに「シフト」と名付けています。  
建物は3LDK、間口4.5間/24坪の計画となり、サンルームも兼ねた洗面脱衣、縁側テラスも設け様々な使い勝手ができます。  
勾配天井側面にはハイサイド窓を設け、環境に配慮した風が吹き抜ける重力換気窓を設置しています。  
高性能で安全なより長く快適に暮らせる住まいを提案致します。

### 【いしかわ型復興住宅 5つの要件】 提案内容

- ① コミュニティ** 屋根のある縁側テラスで地域コミュニティに配慮しています
- ② 景観 (まちなみ)** 切妻の勾配屋根で能登に街並みに配慮したデザインになっています
- ③ 地域特性** サンルーム洗面脱衣やファミリークローゼットを設け収納にも配慮しています
- ④ 住宅の基本性能** 断熱性能等級6 ZEH水準、耐震等級3 ※性能評価書取得の場合  
重力換気装置、高性能でコストパフォーマンスの高い住まいです
- ⑤ コスト (費用)** シンプルな平面設計かつ規格化することでコストダウンを図っています

### 提案プランの概要

構造・工法 木造・在来軸組工法  
延床面積・階数 78.66㎡ (23.8坪)・平屋  
標準工期 約4ヶ月  
設計 株式会社 AXS デザイン  
概算工事費 2,100万円 (税込)  
施工 株式会社 AXS デザイン

### 主な外部仕上げ

屋根 ガルバリウム鋼板  
外壁 窯業系サイディング  
建具 樹脂窓 (ペアガラス)

### 主な内部仕上げ

床 無垢フローリング  
壁 ビニルクロス  
天井 ビニルクロス

### 概算工事費に含まれない費用

地盤改良費、外構費用、屋外電気工事、屋外給排水工事、エアコン、カーテン、家具、登記費用

### 施工者の基本情報 (連絡窓口)

代表社名 (株)AXSデザイン 所在地 石川県金沢市藤江北一丁目380番地  
代表者 多江 義教 担当者 土本 優  
電話番号 0120-130-333 E-mail info@axs-inc.jp

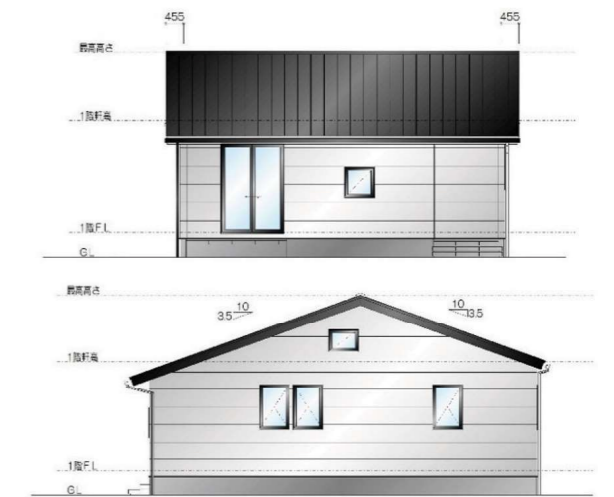
ホームページ2次元コード



平面図



立面図



内観パース



内観パース



外観パース

