

能登の豊かな自然を取り込む「家族が集う」センターリビングの家

モデルプランの特徴とメッセージ ……………

能登の豊かな自然を取り込む「家族が集う」センターリビングの家。リビングを中心にプライベートルームや水回りを配置することで、自然と家族が集まり、ぬくもりあふれる絆がいつまでも続きます。家族のつながりを感じながら、能登の風土に寄り添い、家族が長く安心して暮らせる住まいです。センターリビングは開放的なウッドデッキとつながり、能登の豊かな自然と地域コミュニティの中で子供を育む住まいです。

【いしかわ型復興住宅 5つの要件】 提案内容


- ① **コミュニティ**
能登の風土に寄り添い、地域の温もりを感じられる間口の広いウッドデッキは、LDKと一体化した開放的な空間。ご近所とのふれあいや助け合い、人と人とのつながりを大切に育む、心豊かなコミュニティを生み出す間取りプランです。
- ② **景観 (まちなみ)**
能登ならではの風情を感じる開放的な平屋が、能登の豊かな自然な景観に溶け込みます。小さな子どもを育む家庭にとって、能登の穏やかな暮らしと相まって、安心感とぬくもりに満ちたまちづくりに貢献します。
- ③ **地域特性**
雨や雪の多い北陸地域に出番の多い、雨具や除雪用品置き場を考慮した間口の広い玄関が特徴です。また、天気の良い日は外で洗濯物が干せる、開放的なウッドデッキが北陸ならではの特徴的な間取りです。構造材は県産材を活用します。
- ④ **住宅の基本性能**
耐震等級：3
断熱等級：5
一次エネルギー消費量等級：6
- ⑤ **コスト (費用)**
LDKを間取りのセンターに配置する事で廊下を無くしたシンプルな間取りが実現しました。

施工者の基本情報 (連絡窓口)

代表社名 (株)クロダハウス 所在地 石川県金沢市駅西新町3-13-2 ホームページ2次元コード

代表者 東 一寛 担当者 黒澤 雄介

電話番号 076-234-3060 E-mail sweden@kurodahouse.jp



提案プランの概要

構造・工法 木造・在来軸組工法

延床面積・階数 78.25㎡ (23.7坪)・平屋

標準工期 4.5ヶ月

設計 株式会社クロダハウス
一級建築士事務所

概算工事費 2,400万円 (税込)

施工 株式会社クロダハウス

主な外部仕上げ

屋根 ガルバリウム鋼板AT 葺き

外壁 窯業系サイディング

建具 外部：複層ガラス樹脂サッシ
内部：建材建具

主な内部仕上げ

床 建材フロア

壁 クロス仕上

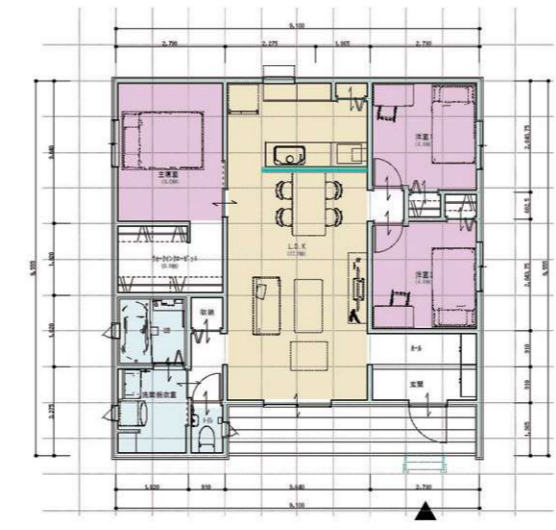
天井 クロス仕上

概算工事費に含まれない費用

外構・植栽・地盤調査

- ・地盤改良/地盤補強工事
- ・屋外電気工事・屋外給排水工事
- ・浄化槽工事・エアコン・カーテン
- ・家電品・置き家具・登記費用
- ・諸手続き費用・これらに係る諸経費

平面図



立面図



内観パース



内観パース



外観パース

