

## ホクリビモデル『やすらぎ』

### モデルプランの特徴とメッセージ

間取りは1LDKとし、広いリビングは遠くに住む子供たちの帰省や近隣の方々との和気あいあいとした団欒を過ごせる空間とした。炎の揺らめきが身も心も暖めてくれる薪ストーブをオプション設置も可能とした。  
構造は石川県産かが杉を使ったログハウス。ログハウスの丸太組構造は地震にも強く耐久性にも優れ、準耐火45分の防火性能も有している。杉材が持つ香りや穏かな木目が住まいする人に安らぎを与えてくれる。また断熱性能も高く、夏涼しく冬暖かい。さらに調湿性能にも優れ湿気の多い石川県の冬や梅雨の時期もカラッと過ごせる。

### 【いしかわ型復興住宅 5つの要件】 提案内容

- ① コミュニティ** 玄関先にはルーフトラックを設け、ご近所の方と玄関先で気軽に会話を楽しめるスペースを設けた。
- ② 景観 (まちなみ)** 外壁は木質(ログ壁) 現し、屋根は瓦とし自然豊かな能登半島の真っ青な海と青空、新緑の山間の景観にマッチする色あいとした。
- ③ 地域特性** 雨や雪に配慮し玄関ポーチには屋根をかけ、屋外用具置場としてのスペースを設けた。  
構造材、内装材には使用材積約20㎡のかが杉を使用している。
- ④ 住宅の基本性能** 耐震等級2  
断熱等級4かつ一次エネルギー消費量等級4を満たしている。  
室内の段差を解消し浴室やトイレには手摺を設置した。
- ⑤ コスト (費用)** 室内には廊下を無くし、コンパクトながら有効スペースを最大限に活用した間取りとした。  
丸太材は流通する4mの素材を無駄なく活用出来るようメーターモジュールを採用しプラン作成した。

### 提案プランの概要

構造・工法 木造・丸太組構法  
延床面積・階数 47.52㎡ (14.4坪)・平屋  
標準工期 4ヶ月  
設計 株式会社北陸リビング社  
概算工事費 1,711万円 (税込)  
施工 株式会社北陸リビング社

### 主な外部仕上げ

屋根 瓦  
外壁 杉ログ材現し・サイディング (妻側)  
建具 樹脂ペアガラスサッシ/木製室内建具

### 主な内部仕上げ

床 カラーフローリング  
壁 杉ログ現し・一部羽目板 (パイン)  
天井 化粧石膏ボード

### 概算工事費に含まれない費用

地盤調査費・地盤補強工事・屋外電気工事・屋外給排水工事・浄化槽設置・エアコン・カーテン・家具工事・外構工事・諸手続き費用・登記費用

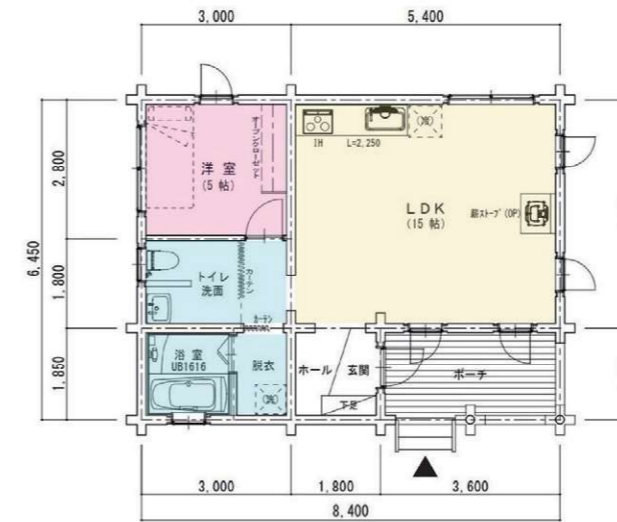
### 施工者の基本情報 (連絡窓口)

代表社名 (株)北陸リビング社 所在地 石川県能美市辰口町573-1  
代表者 北出 秀樹 担当者 堀内 昭孝  
電話番号 0761-51-2200 E-mail info@hokurikuliving.com

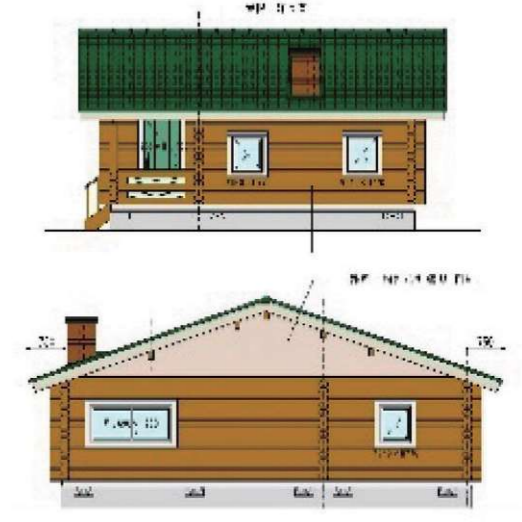
ホームページ2次元コード



平面図



立面図



内観パース



内観パース



外観パース

