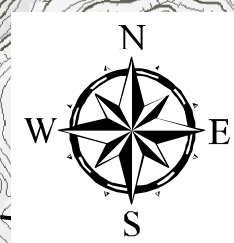
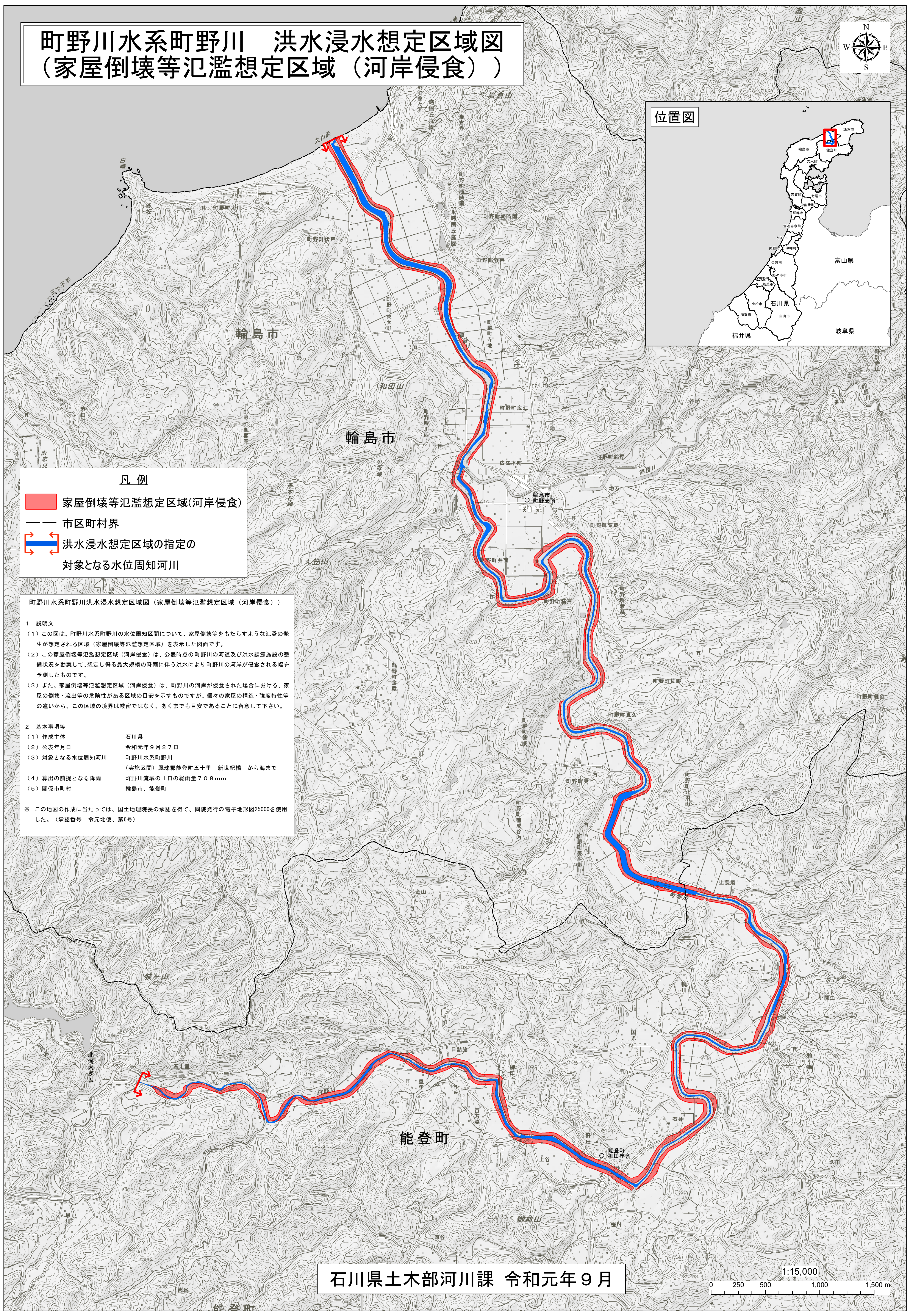
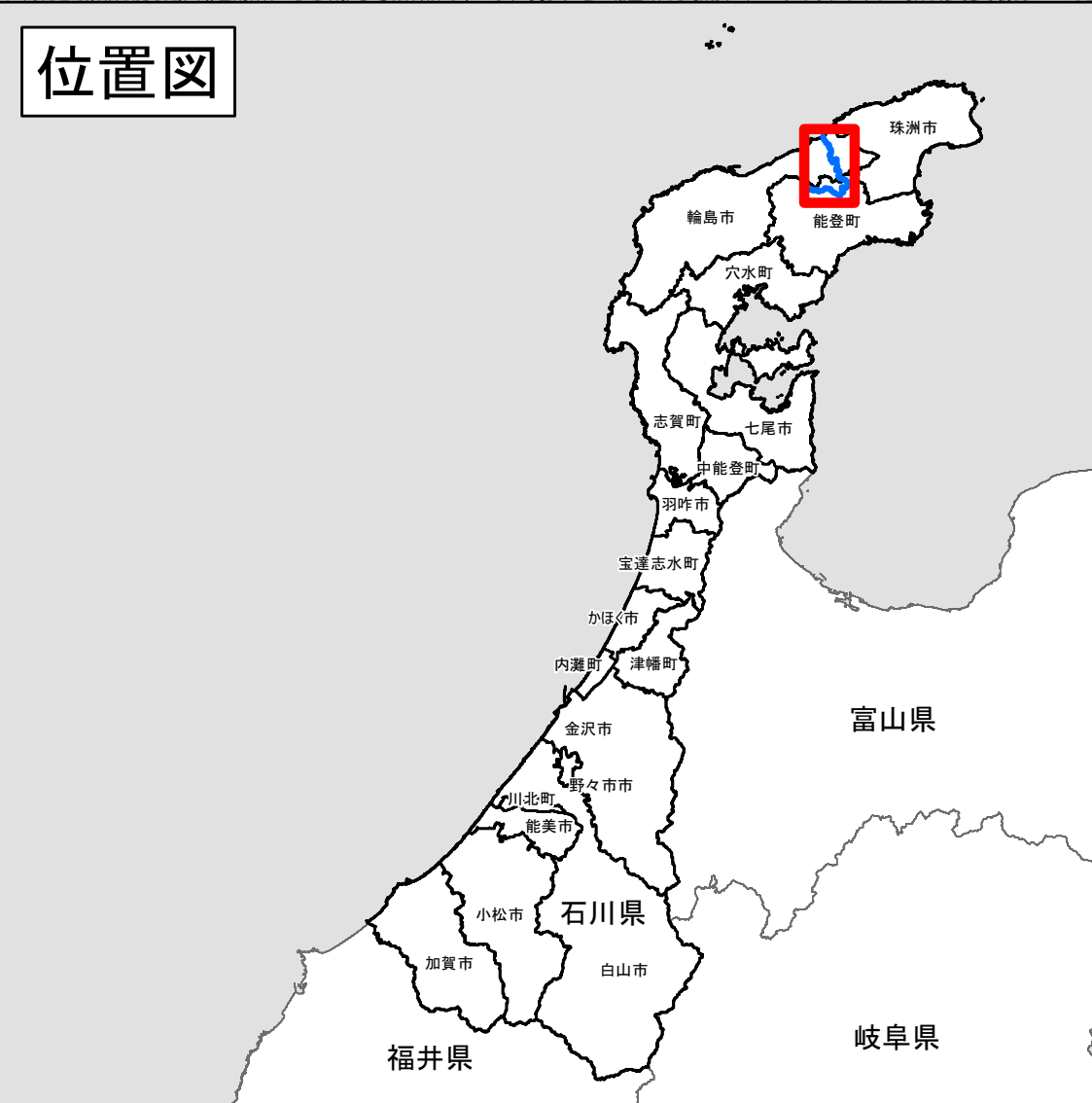


町野川水系町野川 洪水浸水想定区域図 (家屋倒壊等氾濫想定区域 (河岸侵食))



位置図



凡例

- 家屋倒壊等氾濫想定区域(河岸侵食)
- 市区町村界
- 洪水浸水想定区域の指定の
対象となる水位周知河川

町野川水系町野川洪水浸水想定区域図 (家屋倒壊等氾濫想定区域 (河岸侵食))

- ### 1 説明文
- この図は、町野川水系町野川の水位周知区間について、家屋倒壊等をもたらすような氾濫の発生が想定される区域 (家屋倒壊等氾濫想定区域) を表示した図面です。
 - この家屋倒壊等氾濫想定区域 (河岸侵食) は、公表時点の町野川の河道及び洪水調節施設の整備状況を勘案して、想定し得る最大規模の降雨に伴う洪水により町野川の河岸が侵食される幅を予測したものです。
 - また、家屋倒壊等氾濫想定区域 (河岸侵食) は、町野川の河岸が侵食された場合における、家屋の倒壊・流出等の危険性がある区域の目安を示すものですが、個々の家屋の構造・強度特性等の違いから、この区域の境界は厳密ではなく、あくまでも目安であることに留意して下さい。

- ### 2 基本事項等
- | | |
|-----------------|---|
| (1) 作成主体 | 石川県 |
| (2) 公表年月日 | 令和元年9月27日 |
| (3) 対象となる水位周知河川 | 町野川水系町野川
(実施区間) 鳳珠郡能登町五十里 新世紀橋 から海まで |
| (4) 算出の前提となる降雨 | 町野川流域の1日の総雨量708mm |
| (5) 関係市町村 | 輪島市、能登町 |

※ この地図の作成に当たっては、国土地理院長の承認を得て、同院発行の電子地形図25000を使用した。(承認番号 令元北使、第6号)