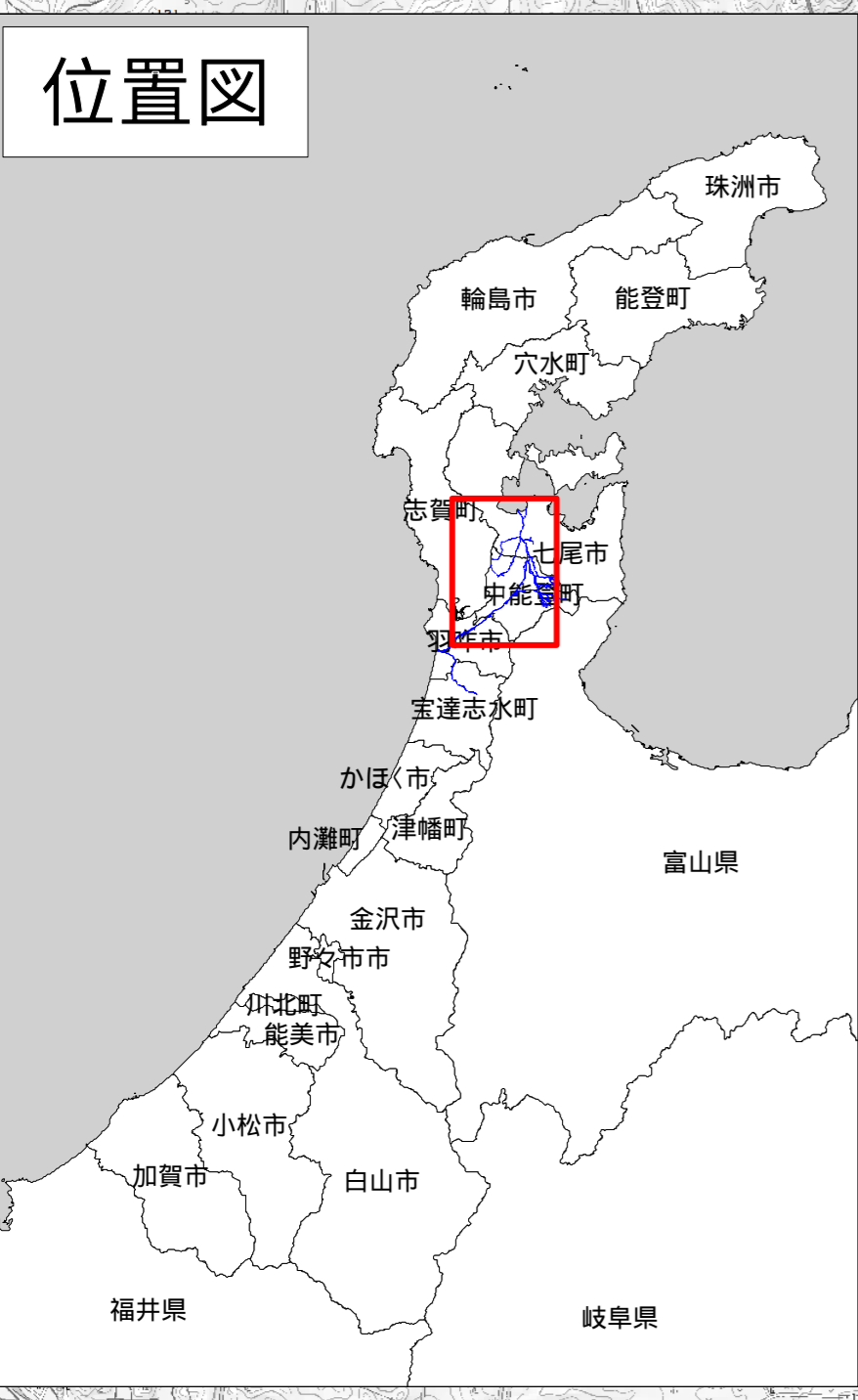
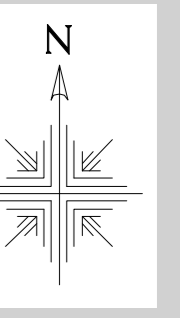
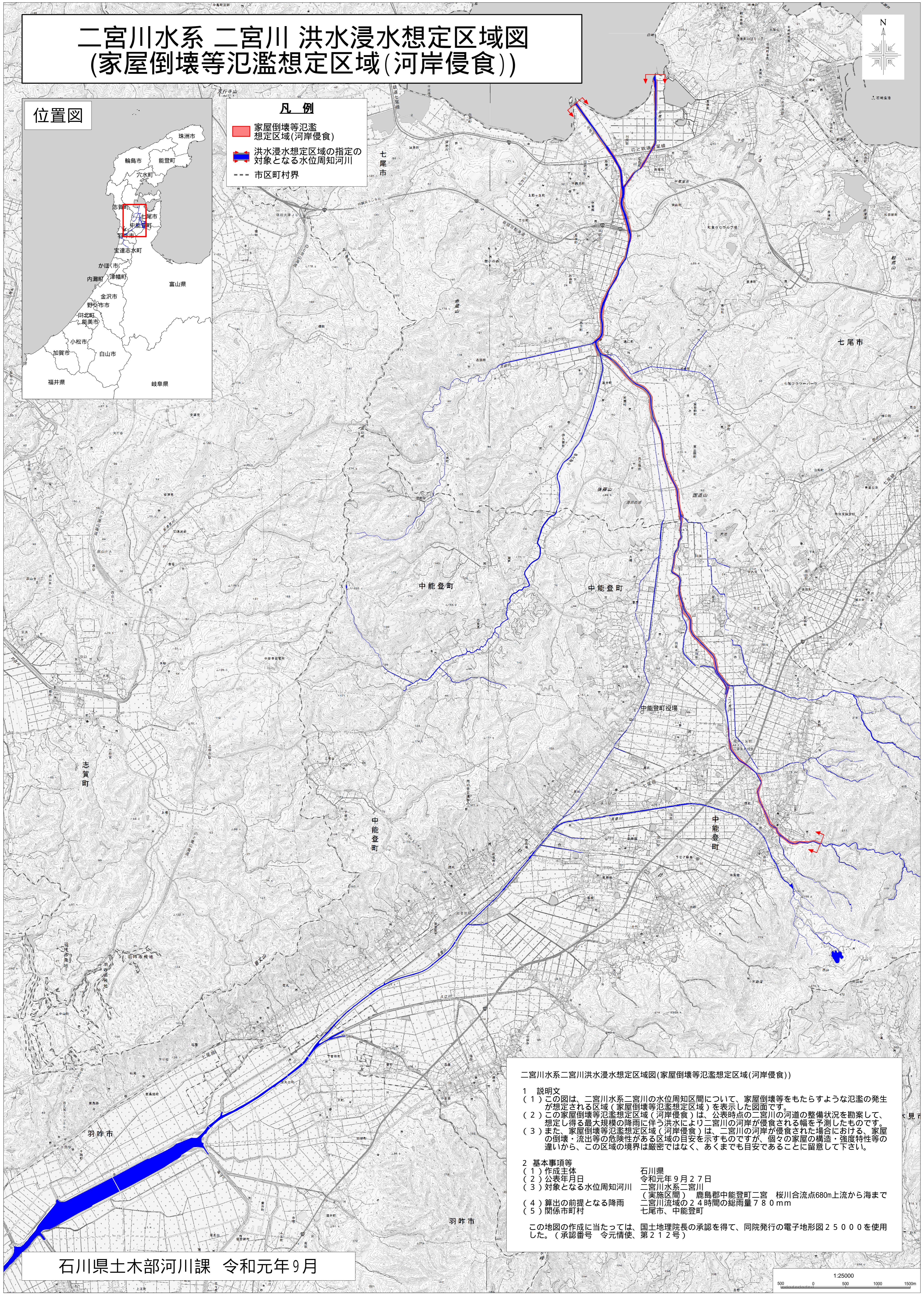


# 二宮川水系 二宮川 洪水浸水想定区域図 (家屋倒壊等氾濫想定区域(河岸侵食))



### 凡例

- 家屋倒壊等氾濫想定区域(河岸侵食)
- 洪水浸水想定区域の指定の対象となる水位周知河川
- 市区町村界



### 二宮川水系二宮川洪水浸水想定区域図(家屋倒壊等氾濫想定区域(河岸侵食))

1 説明文  
(1) この図は、二宮川水系二宮川の水位周知区間について、家屋倒壊等をもたらすような氾濫の発生が想定される区域(家屋倒壊等氾濫想定区域)を表示した図面です。  
(2) この家屋倒壊等氾濫想定区域(河岸侵食)は、公表時点の二宮川の河道の整備状況を勘案して、想定し得る最大規模の降雨に伴う洪水により二宮川の河岸が侵食される幅を予測したものです。  
(3) また、家屋倒壊等氾濫想定区域(河岸侵食)は、二宮川の河岸が侵食された場合における、家屋の倒壊・流出等の危険性がある区域の目安を示すものですが、個々の家屋の構造・強度特性等の違いから、この区域の境界は厳密ではなく、あくまでも目安であることに留意して下さい。

2 基本事項等  
(1) 作成主体 石川県  
(2) 公表年月日 令和元年9月27日  
(3) 対象となる水位周知河川 二宮川水系二宮川(実施区間) 鹿島郡中能登町二宮 桜川合流点680m上流から海まで  
(4) 算出の前提となる降雨 二宮川流域の24時間の総雨量780mm  
(5) 関係市町村 七尾市、中能登町

この地図の作成に当たっては、国土地理院長の承認を得て、同院発行の電子地形図25000を使用しました。(承認番号 令元情使、第212号)

石川県土木部河川課 令和元年9月

