

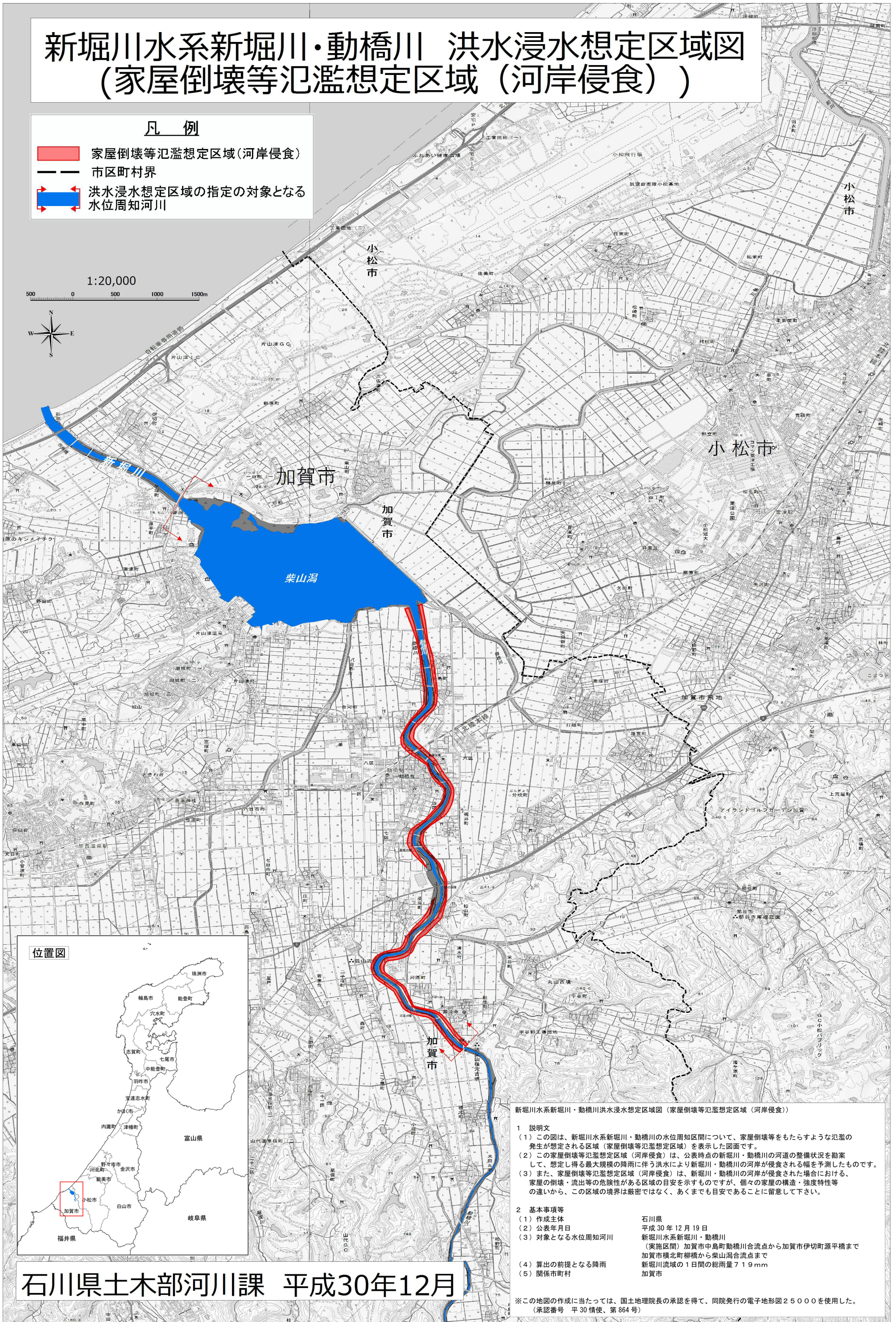
新堀川水系新堀川・動橋川 洪水浸水想定区域図 (家屋倒壊等氾濫想定区域 (河岸侵食))

凡例

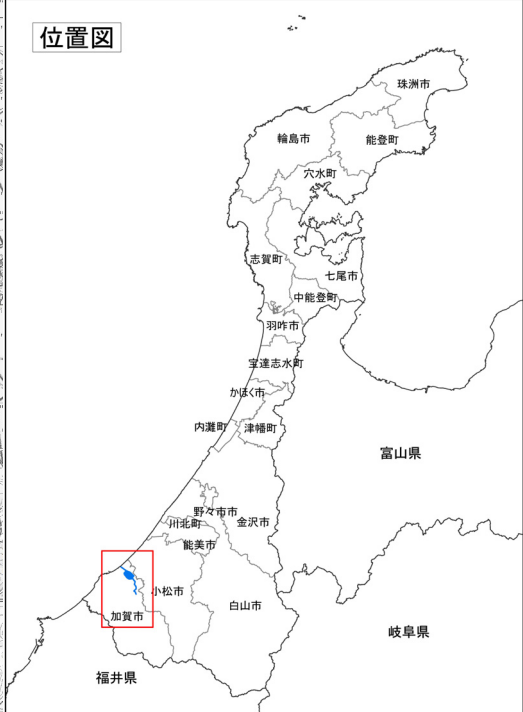
- 家屋倒壊等氾濫想定区域(河岸侵食)
- 市区町村界
- 洪水浸水想定区域の指定の対象となる水位周知河川

1:20,000

500 0 500 1000 1500m



位置図



新堀川水系新堀川・動橋川洪水浸水想定区域図(家屋倒壊等氾濫想定区域(河岸侵食))

- 1 説明文
 - (1) この図は、新堀川水系新堀川・動橋川の水位周知区間について、家屋倒壊等をもたらすような氾濫の発生が想定される区域(家屋倒壊等氾濫想定区域)を表示した図面です。
 - (2) この家屋倒壊等氾濫想定区域(河岸侵食)は、公表時点の新堀川・動橋川の河道の整備状況を勘案して、想定し得る最大規模の降雨に伴う洪水により新堀川・動橋川の河岸が侵食される幅を予測したものです。
 - (3) また、家屋倒壊等氾濫想定区域(河岸侵食)は、新堀川・動橋川の河岸が侵食された場合における、家屋の倒壊・流出等の危険性がある区域の目安を示すものですが、個々の家屋の構造・強度特性等の違いから、この区域の境界は厳密ではなく、あくまでも目安であることに留意して下さい。
- 2 基本事項等

(1) 作成主体	石川県
(2) 公表年月日	平成30年12月19日
(3) 対象となる水位周知河川	新堀川水系新堀川・動橋川 (実施区間) 加賀市中島町動橋川合流点から加賀市伊切町源平橋まで 加賀市横北町柳橋から柴山湯合流点まで
(4) 算出の前提となる降雨	新堀川流域の1日間の総雨量719mm
(5) 関係市町村	加賀市

※この地図の作成に当たっては、国土院院長の承認を得て、同院発行の電子地形図25000を使用した。(承認番号 平30情使、第864号)

石川県土木部河川課 平成30年12月