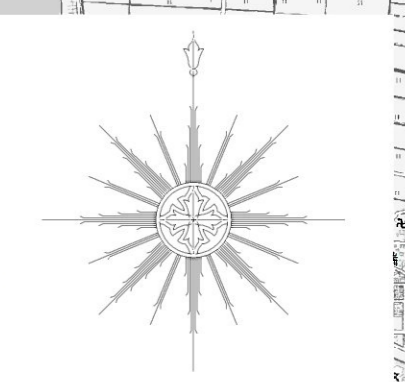
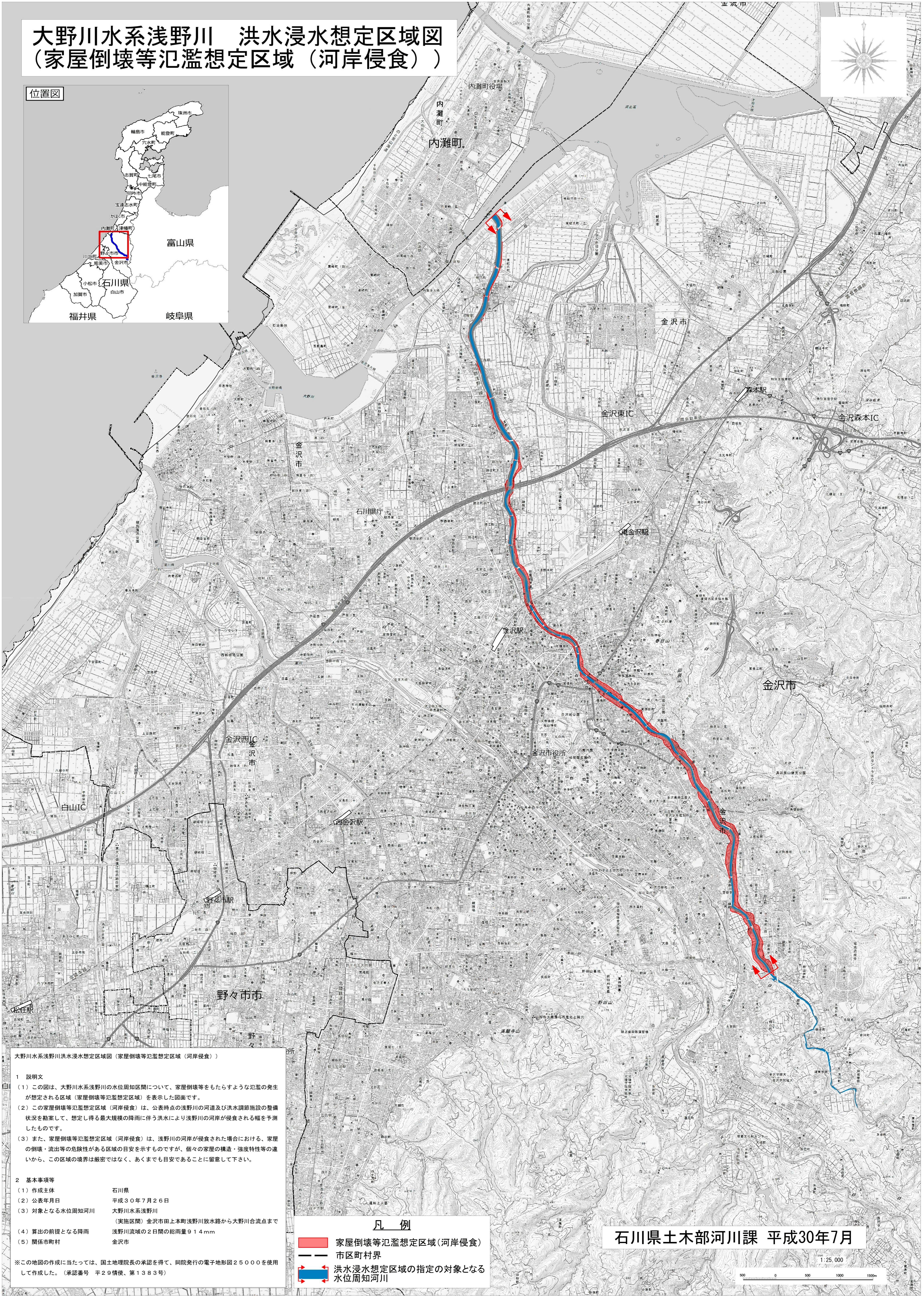
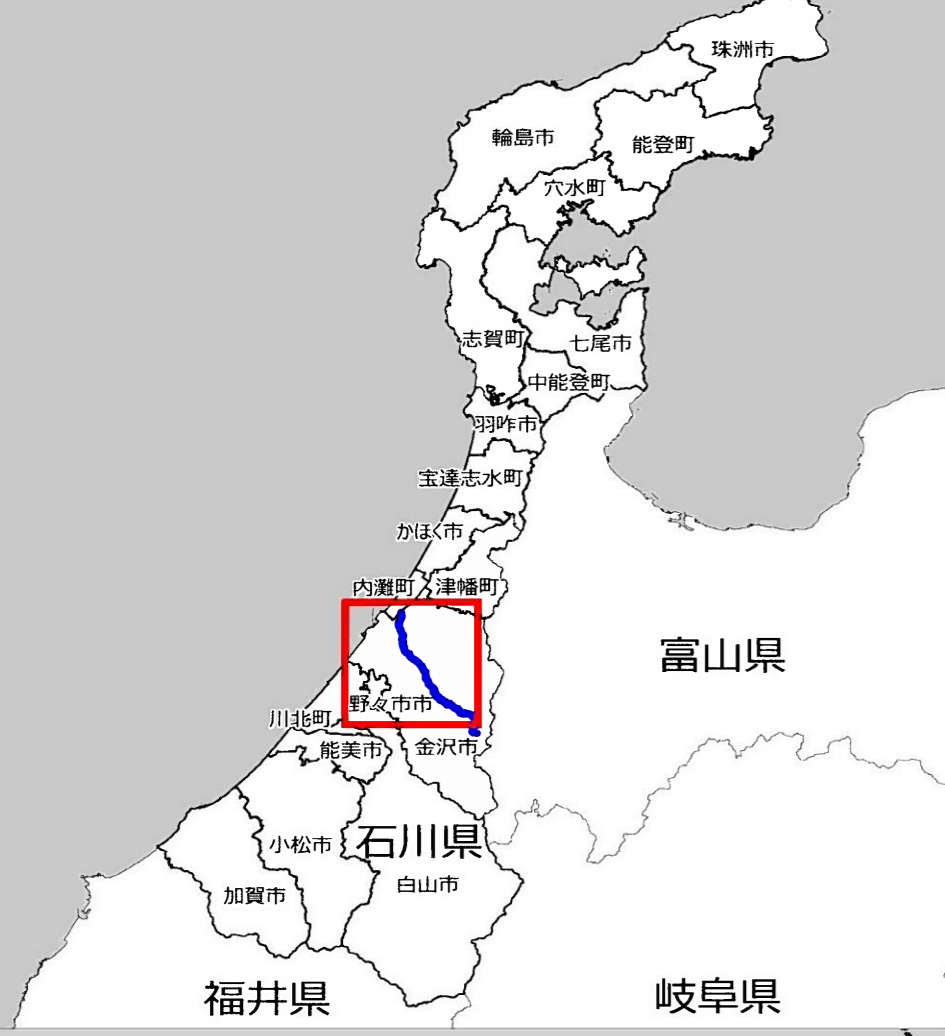


# 大野川水系浅野川 洪水浸水想定区域図 (家屋倒壊等氾濫想定区域 (河岸侵食))

## 位置図



### 大野川水系浅野川洪水浸水想定区域図 (家屋倒壊等氾濫想定区域 (河岸侵食))

1 説明文  
 (1) この図は、大野川水系浅野川の水位周知区間について、家屋倒壊等をもたらすような氾濫の発生が想定される区域 (家屋倒壊等氾濫想定区域) を表示した図面です。  
 (2) この家屋倒壊等氾濫想定区域 (河岸侵食) は、公表時点の浅野川の河道及び洪水調節施設の整備状況を勘案して、想定し得る最大規模の降雨に伴う洪水により浅野川の河岸が侵食される幅を予測したものです。  
 (3) また、家屋倒壊等氾濫想定区域 (河岸侵食) は、浅野川の河岸が侵食された場合における、家屋の倒壊・流出等の危険性がある区域の目安を示すものですが、個々の家屋の構造・強度特性等の違いから、この区域の境界は厳密ではなく、あくまでも目安であることに留意して下さい。

2 基本事項等  
 (1) 作成主体 石川県  
 (2) 公表年月日 平成30年7月26日  
 (3) 対象となる水位周知河川 大野川水系浅野川 (実施区間) 金沢市田上本町浅野川放水路から大野川合流点まで  
 (4) 算出の前提となる降雨 浅野川流域の2日間の総雨量91.4mm  
 (5) 関係市町村 金沢市

※この地図の作成に当たっては、国土地理院長の承認を得て、同院発行の電子地形図25000を使用しました。(承認番号 平29情使、第1383号)

### 凡例

- 家屋倒壊等氾濫想定区域 (河岸侵食)
- 市区町村界
- ▶ ▶ 洪水浸水想定区域の指定の対象となる水位周知河川

石川県土木部河川課 平成30年7月

1:25,000  
 500 0 500 1000 1500m