

# 物 件 調 書

物件番号	1
------	---

最低売却価格	25,500,000 円
--------	--------------

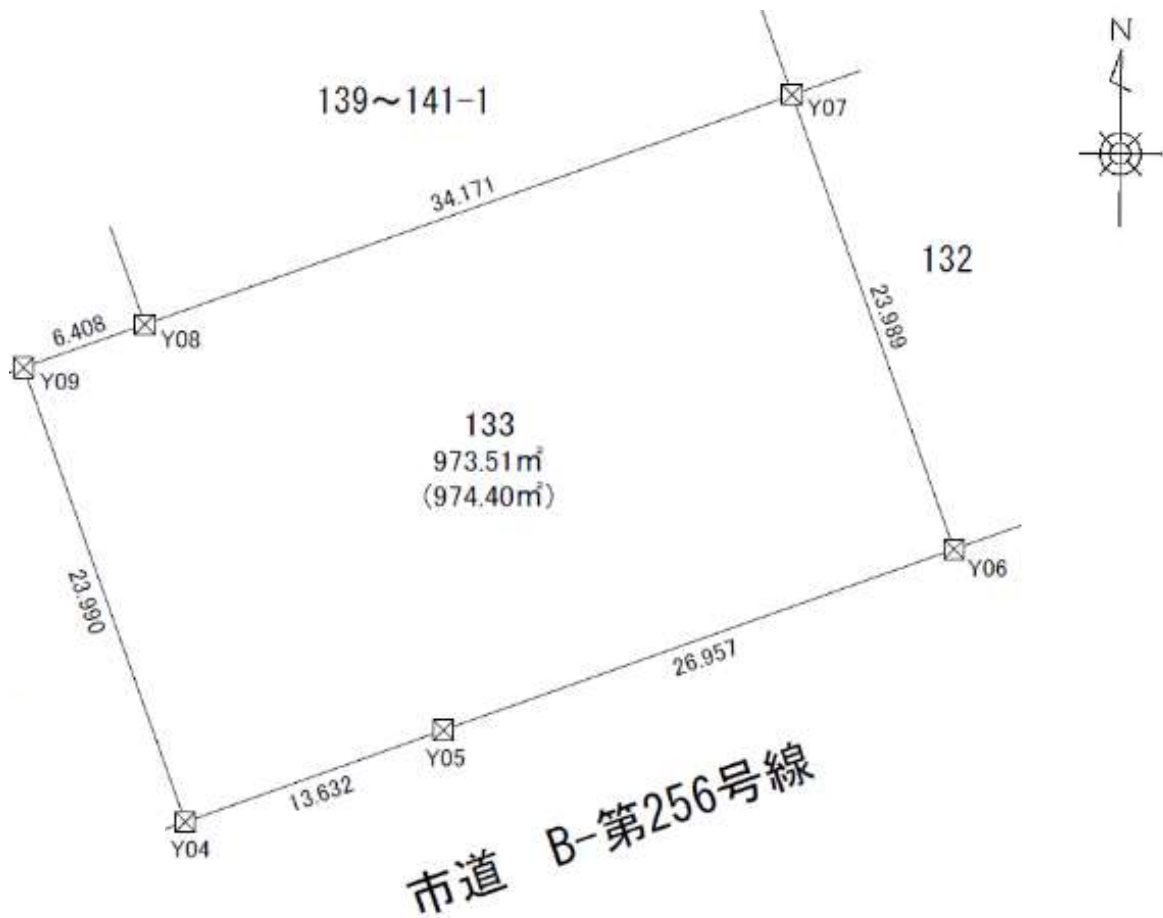
所在地	加賀市山代温泉北部二丁目133番				
面積	登記簿(実測)973.51㎡	地目	宅地	形状	明細図のとおり
接面道路の幅員及び構造	南側 アスファルト舗装 市道 幅員約12m				
法制令等に基づく	都市計画法	都市計画区域内			
	建築基準法	用途地域	第一種中高層住居専用地域	防火指定	無
		建ぺい率	60%	容積率	200%
	その他法律等	加賀市景観計画(景観形成地域)			
私道の負担等に関する事項	負担の有無	無	負担の内容	-	
供給処理施設の状況	区分	状況	事業所名	電話番号	
	電気	引込可	北陸電力(株)お客様サービスセンター	0120-776456	
	上水道	引込済	加賀市水道料金お客さまセンター	0761-72-7951	
	下水道	引込済	加賀市水道料金お客さまセンター	0761-72-7951	
	都市ガス	無			
交通機関	鉄道	北陸新幹線・IRいしかわ鉄道 加賀温泉駅 道路距離約4.4km			
	バス	北陸鉄道バス 北部二丁目停留所 徒歩約3分			
公共施設	市役所等	加賀市行政サービスセンター 約2.8km			
	小学校	加賀市立山代小学校 約0.3km			
	中学校	加賀市立山代中学校 約1.4km			
参考事項	<ul style="list-style-type: none"> <li>・当該土地は、山代交番及び山代職員共同宿舍の敷地として利用していましたが、建物等については令和6年3月に解体、撤去しております。</li> <li>・現況有姿による引き渡しとなります。</li> <li>・地下埋設物について、汚水樹(2か所)、量水器(2か所)及び土留め擁壁があります。土留め擁壁については地上に露出しており、東側及び西側の一部が隣地へ越境しています。越境については、容認することで隣地所有者と合意済みです。購入を検討される方は、希望者に対して別途配布する『残存物配置図』により、予め地下埋設物の残置状況について十分確認を行ってください。</li> <li>・土壌汚染・地下埋設物(前述のものを除く)及び地盤に関する調査は実施しておりません。</li> </ul>				

※物件調書は、入札参加者が物件の概要を把握するための参考資料ですので、必ず、入札参加者ご自身において現地及び諸規制についての調査確認を行ってください。

案内図（加賀市山代温泉北部二丁目 133 番）



明細図



## 物 件 調 書

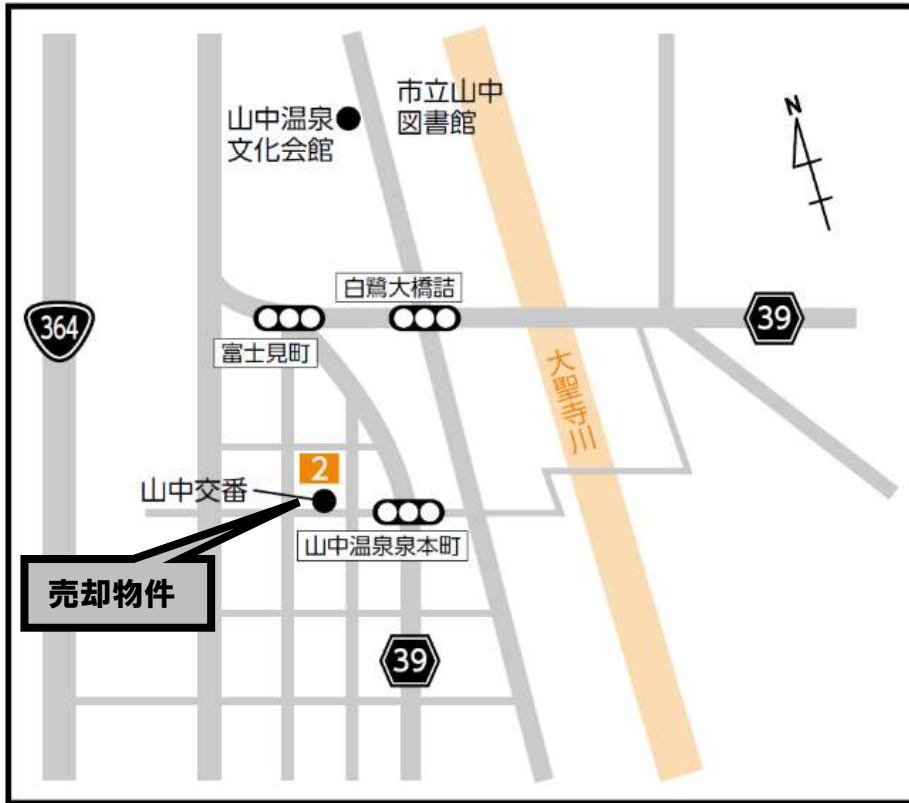
物件番号	2
------	---

最低売却価格	3,660,000 円
--------	-------------

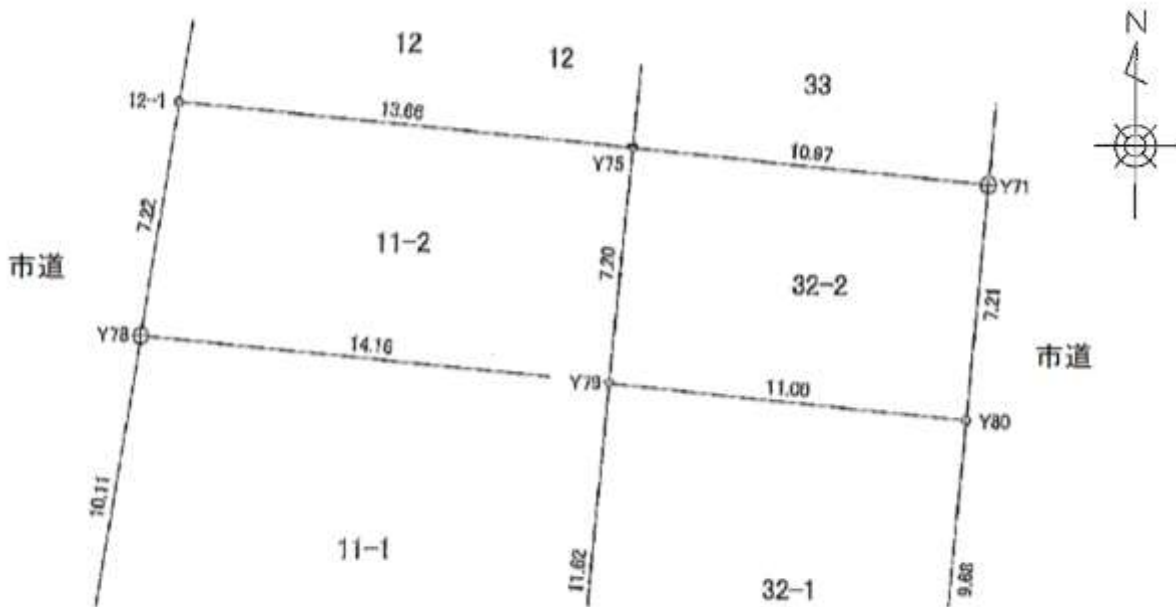
所在地	加賀市山中温泉湯の本町ク32番2、加賀市山中温泉富士見町オ11番2				
面積	登記簿(実測)179.58㎡	地目	宅地	形状	明細図のとおり
接面道路の幅員及び構造	西側 アスファルト舗装 市道 幅員約5m 東側 アスファルト舗装 市道 幅員約5m				
法制令等に基づく	都市計画法	都市計画区域内			
	建築基準法	用途地域	近隣商業地域	防火指定	無
		建ぺい率	80%	容積率	300%
その他法律等	加賀市景観条例(景観形成地域) 加賀市特別用途地区内における建築制限等に関する条例 (大規模集客施設制限区域、山中漆器産業新興地区)				
私道の負担等に関する事項	負担の有無	無	負担の内容	-	
供給処理施設の状況	区分	状況	事業所名	電話番号	
	電気	引込可	北陸電力(株)お客様サービスセンター	0120-776453	
	上水道	引込可	加賀市上下水道部	0761-72-7950	
	下水道	引込済	加賀市上下水道部	0761-72-7950	
	都市ガス	無			
交通機関	鉄道	J R 西日本 北陸本線 加賀温泉駅 道路距離約9.4km			
	バス	北陸鉄道バス 山中温泉バスターミナル停留所 徒歩約1分			
公共施設 (距離は直線距離)	市役所等	加賀市山中温泉支所 約0.5km			
	小学校	加賀市立山中小学校 約0.7km			
	中学校	加賀市立山中中学校 約1km			
参考事項	<ul style="list-style-type: none"> <li>・当該土地は、山中交番の敷地として使用していましたが、建物等については令和元年3月に解体、撤去しております。</li> <li>・現況有姿による引き渡しとなります。</li> <li>・土壌汚染及び地盤に関する調査は実施しておりません。</li> <li>・敷地外の東側市道に道路標識のポールがあります。</li> <li>・地下に埋設物(土留め擁壁)があります。北側の土留め擁壁については地上に露出しており、一部が隣地へ越境しています。越境については、容認することで隣地所有者と合意済みです。地下埋設物の位置・数量については、石川県総務部管財課資産活用室まで確認願います。</li> <li>・敷地の北側にブロック塀があります。</li> </ul>				

※物件調書は、入札参加者が物件の概要を把握するための参考資料ですので、必ず、入札参加者ご自身において現地及び諸規制についての調査確認を行ってください。

案内図 (加賀市山中温泉湯の本町ク 32 番 2、加賀市山中温泉富士見町オ 11 番 2)



明細図



# 物 件 調 書

物件番号	3
------	---

最低売却価格	19,500,000 円
--------	--------------

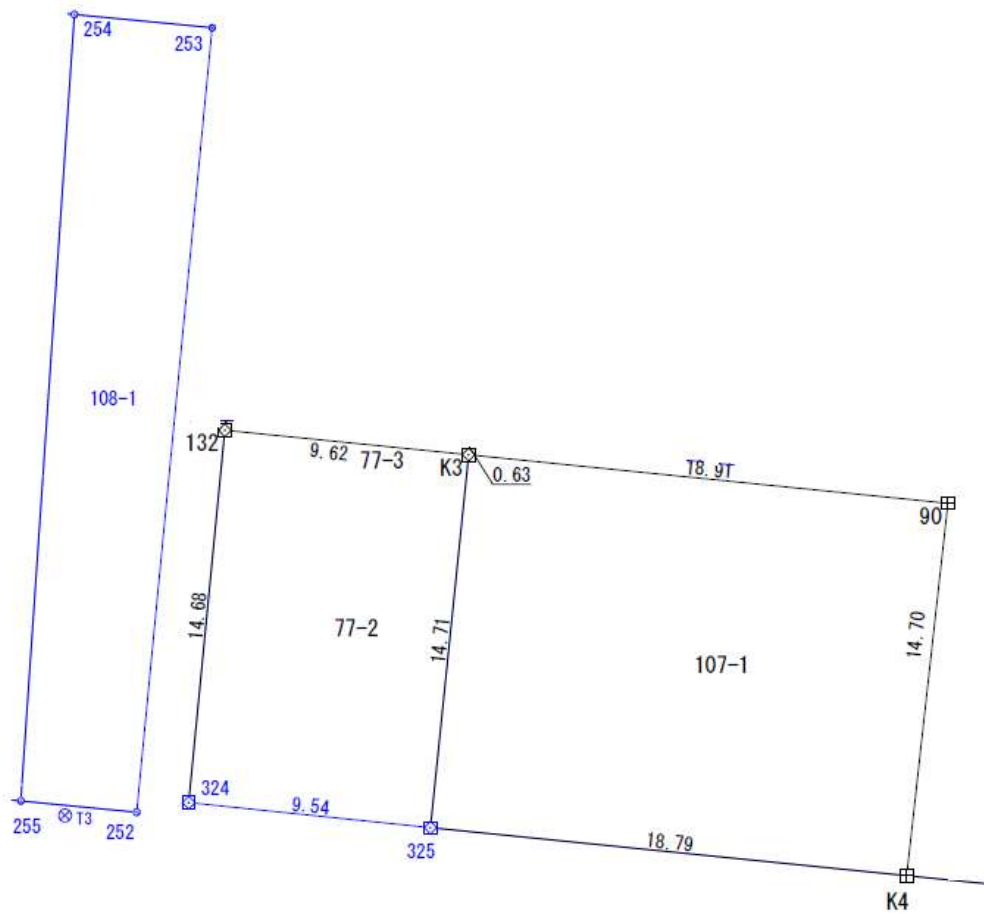
所在地	小松市浮城町77番2、107番1、108番1				
面積	登記簿(実測)572.96㎡	地目	宅地	形状	明細図のとおり
接面道路の幅員及び構造	南側 アスファルト舗装 建築基準法第42条第2項道路 幅員約3.8m				
法制令等に基づく	都市計画法	市街化区域			
	建築基準法	用途地域	第二種住居地域	防火指定	無
		建ぺい率	60%	容積率	160%
	その他法律等	小松市景観条例 (小松市景観計画区域内の土地)			
私道の負担等に関する事項	負担の有無	無	負担の内容		
供給処理施設の状況	区分	状況	事業所名	電話番号	
	電気	引込可	北陸電力(株)お客さまサービスセンター	0120-776453	
	上水道	引込済	小松市料金業務課	0761-24-8111	
	下水道	引込済	小松市料金業務課	0761-24-8111	
	都市ガス	引込可	小松ガス(株)	0761-22-0515	
交通機関	鉄道	J R 西日本 北陸本線 小松駅 道路距離約1.4km			
	バス	北鉄加賀バス 浜田町停留所 徒歩約4分			
公共施設 (距離は直線距離)	市役所等	小松市役所 約0.2km			
	小学校	小松市立稚松小学校 約0.6km			
	中学校	小松市立丸内中学校 約1.0km			
参考事項	<ul style="list-style-type: none"> <li>・当該土地は、職員宿舎の敷地として利用していましたが、建物については、令和4年3月に解体撤去しております。</li> <li>・現況有姿による引渡しとなります。</li> <li>・土壌汚染及び地盤に関する調査は実施しておりません。</li> <li>・地下埋設物について、地表面から11.0m以下の部分に基礎杭が残置されております。購入を検討される方は、希望者に対して別途配布する『残存物配置図』により、予め地下埋設物の残置状況について十分確認を行ってください。</li> <li>・敷地「108番1」の南側に道路及び側溝の一部が越境しており、電柱1本及び支線1本があります。</li> <li>・敷地「77番2」「108番1」の2筆の間に小松市所有の法定外公共物(旧水路)があります。本物件と一体利用のためには別途払下げが必要です。詳細は小松市管財課にご確認願います。</li> <li>・敷地の南側にセットバックが必要です。</li> </ul>				

※物件調書は、入札参加者が物件の概要を把握するための参考資料ですので、必ず、入札参加者ご自身において現地及び諸規制についての調査確認を行ってください。

案内図 (小松市浮城町 77 番 2、107 番 1、108 番 1)



明細図



# 物 件 調 査 書

物件番号	4
------	---

最低売却価格	164,000,000 円
--------	---------------

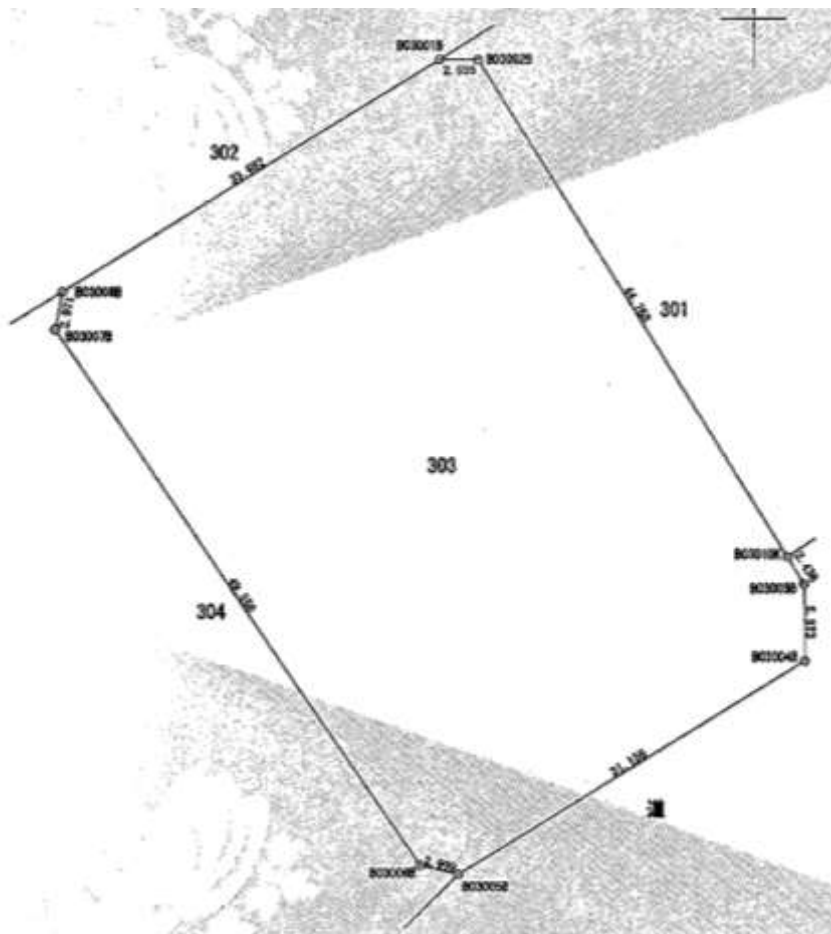
所在地	金沢市寺町四丁目303番				
面積	登記簿（実測）1,995.64㎡	地目	宅地	形状	明細図のとおり
接面道路の幅員及び構造	北西側 アスファルト舗装 市道 幅員約7.5m 北東側 アスファルト舗装 市道 幅員約5m 南東側 アスファルト舗装 市道 幅員約5m 南西側 アスファルト舗装 市道 幅員約5m（一部約7m）				
法制令等に基づく	都市計画法	都市計画区域内			
	建築基準法	用途地域	第1種中高層住居専用地域	防火指定	準防火地域
		建ぺい率	60%	容積率	200%
その他法律等	15m高度地区 金沢市景観計画（景観計画区域 - その他の地域）				
私道の負担等に関する事項	負担の有無	無	負担の内容	-	
供給処理施設の状況	区分	状況	事業所名	電話番号	
	電気	引込可	北陸電力(株)お客様サービスセンター	0120-776456	
	上水道	引込済	金沢市企業局コールセンター	0120-328-117	
	下水道	引込済	金沢市企業局コールセンター	0120-328-117	
	都市ガス	引込可	金沢エナジー(株)コールセンター	0570-001874	
交通機関	鉄道	北陸鉄道 石川線 野町駅 道路距離約0.9km			
	バス	北陸鉄道バス 寺町五丁目停留所 徒歩約2分			
公共施設 (距離は直線距離)	市役所等	金沢市 泉野市民センター 約1.0km			
	小学校	金沢市立泉小学校 約0.5km			
	中学校	金沢市立泉中学校 約0.8km			
参考事項	<ul style="list-style-type: none"> <li>・当該土地は、県職員公舎の敷地として利用していましたが、建物については、令和6年6月に解体撤去しております。</li> <li>・現況有姿による引渡しとなります。</li> <li>・地下埋設物について、公共下水樹（6か所）、水道管・ガス管（6か所、敷地境界から1m程度）、敷地境界擁壁の地下埋設部分が残置されていることを確認しております。購入を検討される方は、希望者に対して別途配布する『残存物配置図及び敷地内高低差説明図』により、予め地下埋設物の残置状況について十分確認を行ってください。</li> <li>・土壌汚染、地下埋設物（前述のものを除く）及び地盤に関する調査は実施しておりません。</li> <li>・敷地内に最大1.73mの高低差があります。詳細は『残存物配置図及び敷地内高低差説明図』をご確認ください。</li> </ul>				

※物件調査は、入札参加者が物件の概要を把握するための参考資料ですので、必ず、入札参加者ご自身において現地及び諸規制についての調査確認を行ってください。

案内図（金沢市寺町四丁目 303 番）



明細図





# 物 件 調 書

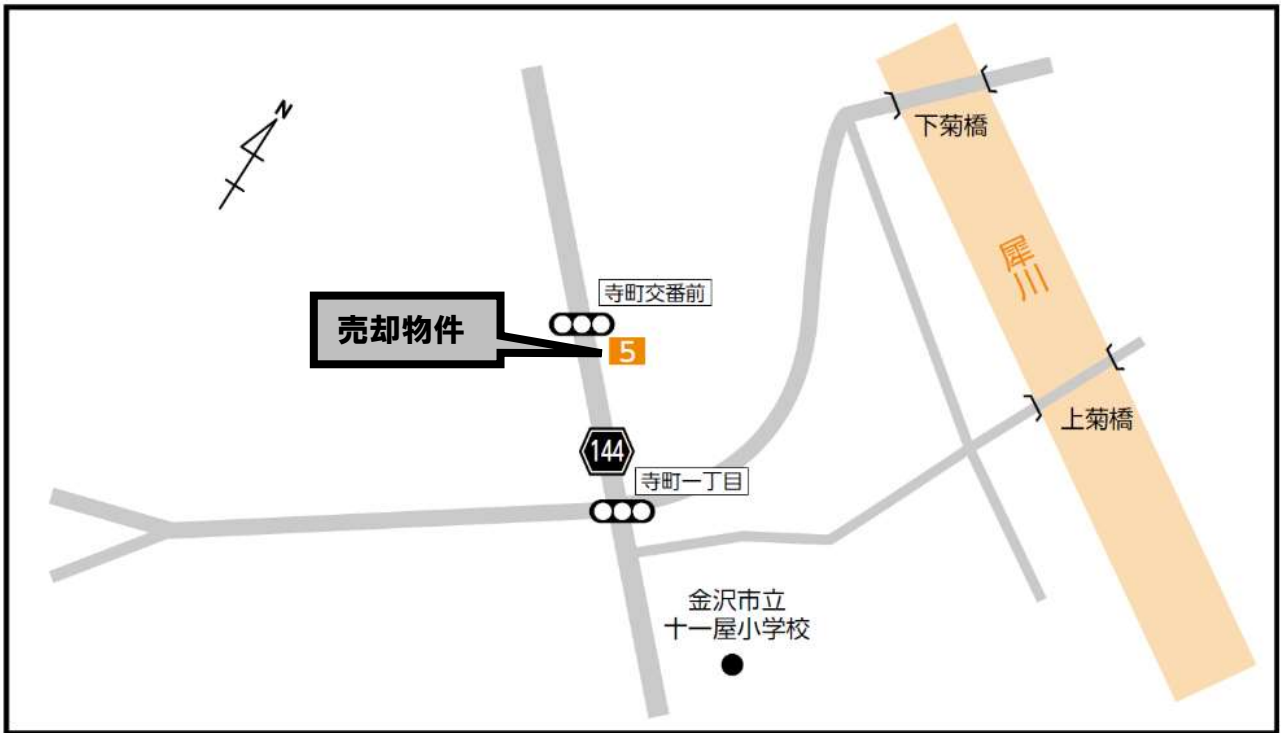
物件番号	5
------	---

最低売却価格	5,240,000 円
--------	-------------

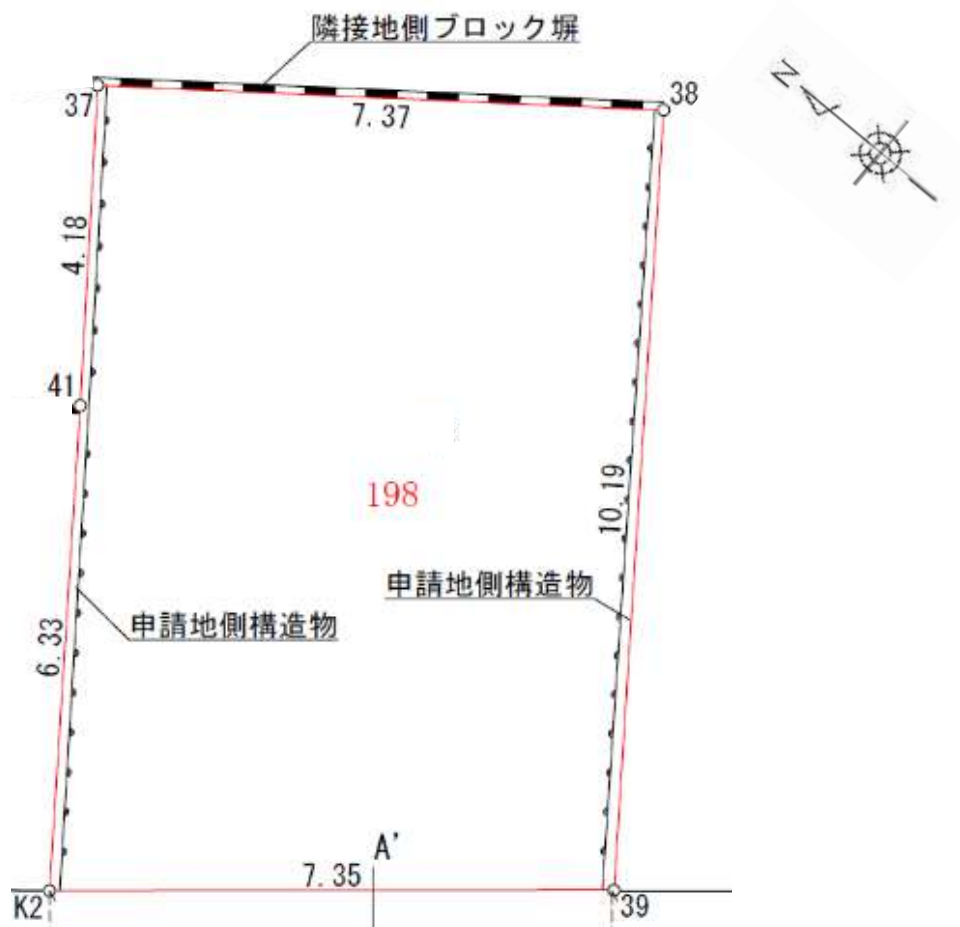
所在地	金沢市寺町一丁目198番				
面積	登記簿（実測）76.13㎡	地目	宅地	形状	明細図のとおり
接面道路の幅員及び構造	南西側 アスファルト舗装 県道 幅員約17.6m				
法令等に基づく	都市計画法	都市計画区域内			
	建築基準法	用途地域	近隣商業地域	防火指定	準防火地域
		建ぺい率	80%	容積率	300%
その他法律等	20m高度地区 金沢市景観計画（伝統的街並み区域-寺町大通り地区） 眺望景観形成区域（犀川大橋中央 中遠景）				
私道の負担等に関する事項	負担の有無	無	負担の内容	-	
供給処理施設の状況	区分	状況	事業所名	電話番号	
	電気	引込可	北陸電力㈱お客様サービスセンター	0120-776-456	
	上水道	引込済	金沢市企業局コールセンター	0120-328-117	
	下水道	引込済	金沢市企業局コールセンター	0120-328-117	
	都市ガス	引込済	金沢エナジー㈱コールセンター	0570-001874	
交通機関	鉄道	北陸鉄道 石川線 野町駅 道路距離約2.0km			
	バス	北陸鉄道バス 寺町一丁目停留所 徒歩約3分			
公共施設	市役所等	金沢市 泉野市民センター 約0.9km			
	小学校	金沢市立泉野小学校 約0.7km			
	中学校	金沢市立野田中学校 約0.3km			
参考事項	<ul style="list-style-type: none"> <li>・当該土地は、寺町交番の敷地として利用していましたが、建物等については令和6年3月に解体、撤去しております。</li> <li>・現況有姿による引き渡しとなります。</li> <li>・地下埋設物について、公共下水柵（1か所）、量水器（1か所）、布基礎があります。布基礎については地上に露出しており、北側の一部が隣地へ越境しています。越境については、容認することで隣地所有者と合意済みです。</li> <li>・土壌汚染・地下埋設物（前述のものを除く）及び地盤に関する調査は実施しておりません。</li> </ul>				

※物件調書は、入札参加者が物件の概要を把握するための参考資料ですので、必ず、入札参加者ご自身において現地及び諸規制についての調査確認を行ってください。

案内図（金沢市寺町一丁目 198 番）



明細図



# 物 件 調 書

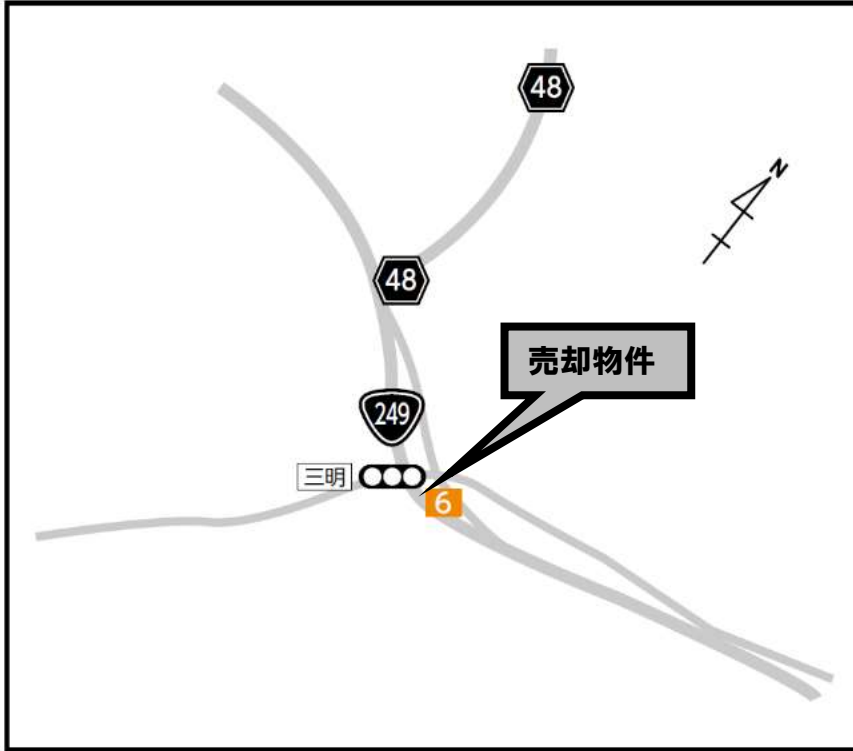
物件番号	6
------	---

最低売却価格	1,330,000 円
--------	-------------

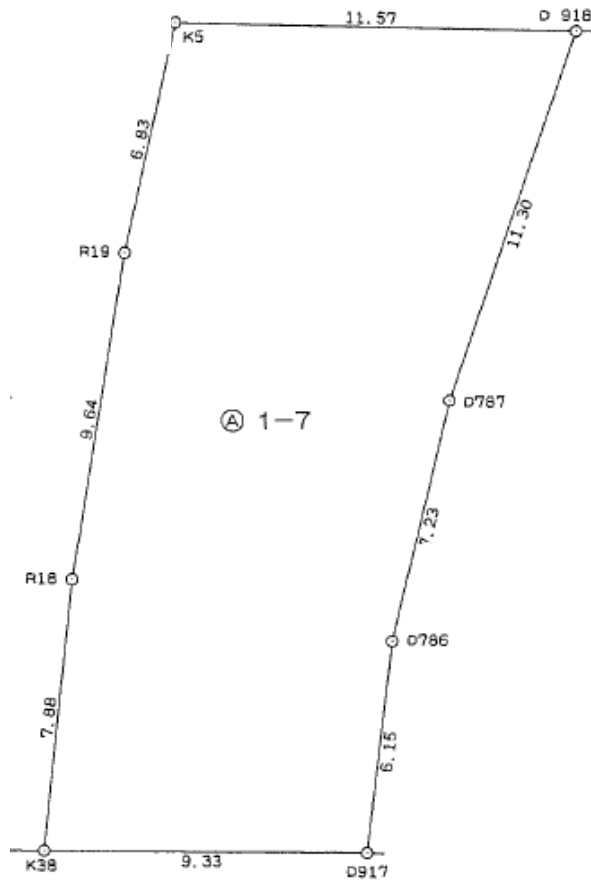
所在地	羽咋郡志賀町三明チ 1 番 7				
面積	登記簿（実測）244.51㎡	地目	宅地	形状	明細図のとおり
接面道路の幅員及び構造	南西側 アスファルト舗装 国道249号 幅員約16.5m ※今後、道路拡幅工事を予定。幅員は拡幅後。				
法制令等に基づく	都市計画法	都市計画区域外			
	建築基準法	用途地域	無	防火指定	無
		建ぺい率	60%	容積率	200%
	その他法律等	土砂災害警戒区域等における土砂災害防止対策の推進に関する法律（土砂災害警戒区域）			
私道の負担等に関する事項	負担の有無	無	負担の内容		
供給処理施設の状況	区分	状況	事業所名	電話番号	
	電気	引込可	北陸電力(株)お客さまサービスセンター	0120-776453	
	上水道	引込済	志賀町まち整備課上下水道室	0767-32-9241	
	下水道	引込済	志賀町まち整備課上下水道室	0767-32-9241	
	都市ガス	無			
交通機関	鉄道	能登中島駅 のと鉄道 七尾線 道路距離約11.5km			
	バス	三明バス停 北鉄能登バス(株) 徒歩1分			
公共施設 (距離は直線距離)	市役所等	志賀町富来支所 約6.9km			
	小学校	志賀町立富来小学校 約8.4km			
	中学校	志賀町立富来中学校 約6.8km			
参考事項	<ul style="list-style-type: none"> <li>・当該土地は、駐在所の敷地として利用していましたが、建物については、令和3年3月に解体撤去しております。</li> <li>・地下埋設物について、地表面から約1.6m以下の部分に井戸筒及び塩ビ管が残置されております。購入を検討される方は、希望者に対して別途配布する『残存物配置図』により、予め地下埋設物の残置状況について十分確認を行ってください。</li> <li>・現況有姿による引渡しとなります。</li> <li>・土壌汚染、地下埋設物及び地盤に関する調査は実施しておりません。</li> </ul>				

※物件調書は、入札参加者が物件の概要を把握するための参考資料ですので、必ず、入札参加者ご自身において現地及び諸規制についての調査確認を行ってください。

案内図（羽咋郡志賀町三明チ1番7）



明細図



## 物 件 調 書

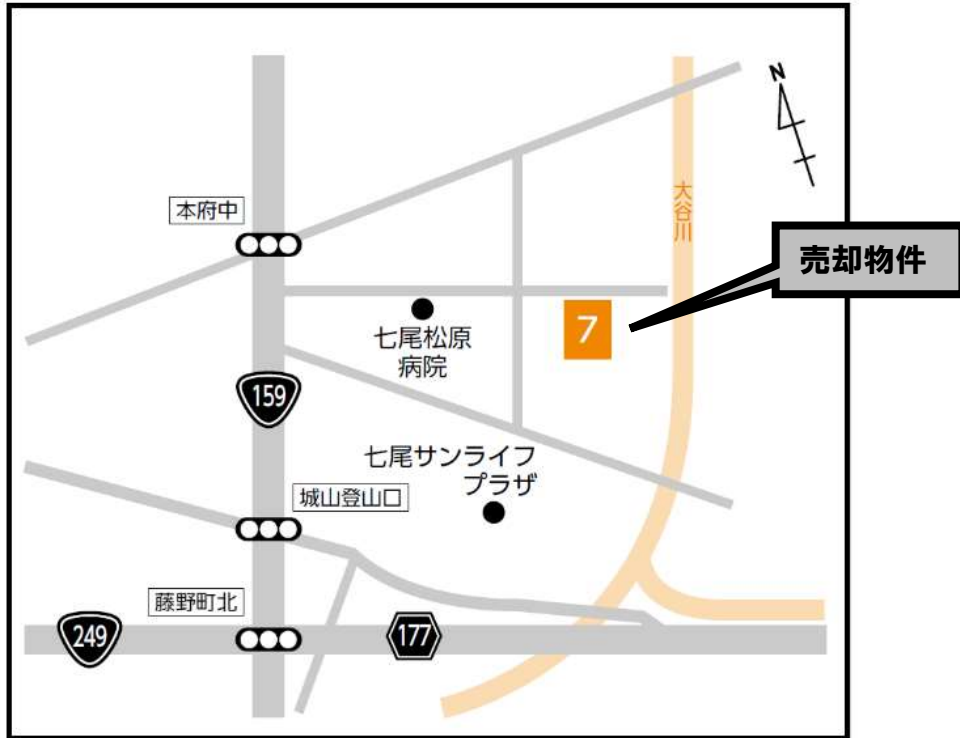
物件番号	7
------	---

最低売却価格	3,580,000 円
--------	-------------

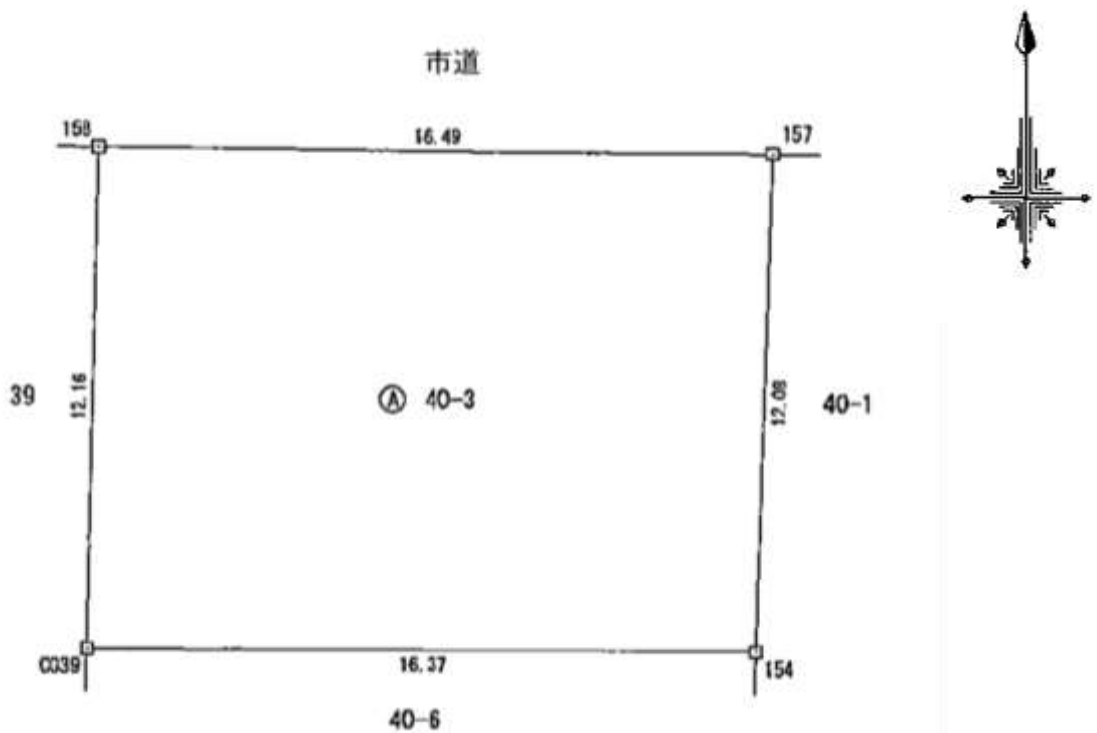
所在地	七尾市本府中町カ40番3				
面積	登記簿(実測)199.01m <sup>2</sup>	地目	宅地	形状	明細図のとおり
接面道路の幅員及び構造	北東側 アスファルト舗装 市道 幅員約3.8m 南東側 アスファルト舗装 市道 幅員約3.8m				
法制令等に基づく	都市計画法	非線引区域			
	建築基準法	用途地域	第一種住居地域	防火指定	無
		建ぺい率	60%	容積率	160%
その他法律等	建築基準法(第42条第2項該当の土地) 七尾市景観条例(七尾市景観計画区域内の土地)				
私道の負担等に関する事項	負担の有無	無	負担の内容	-	
供給処理施設の状況	区分	状況	事業所名	電話番号	
	電気	引込可	北陸電力(株)お客様サービスセンター	0120-776453	
	上水道	引込可	七尾市上下水道課	0767-53-8432	
	下水道	無			
	都市ガス	無			
交通機関	鉄道	JR西日本 七尾線 七尾駅 道路距離約1.4km			
	バス	北鉄能登バス 本府中停留所 徒歩約3分			
公共施設 (距離は直線距離)	市役所等	七尾市役所 約0.8km			
	小学校	七尾市立山王小学校 約0.7km			
	中学校	七尾市立七尾東部中学校 約1.0km			
参考事項	<ul style="list-style-type: none"> <li>・当該土地は、中能登土木総合事務所所長公舎の敷地として使用していましたが、建物等については平成30年10月に解体、撤去しております。</li> <li>・現況有姿による引き渡しとなります。</li> <li>・土壌汚染、地下埋設物及び地盤に関する調査は実施しておりません。</li> <li>・敷地の北東側及び南東側にセットバックが必要です。</li> </ul>				

※物件調書は、入札参加者が物件の概要を把握するための参考資料ですので、必ず、入札参加者ご自身において現地及び諸規制についての調査確認を行ってください。

案内図（七尾市本府中町カ 40 番 3）



明細図



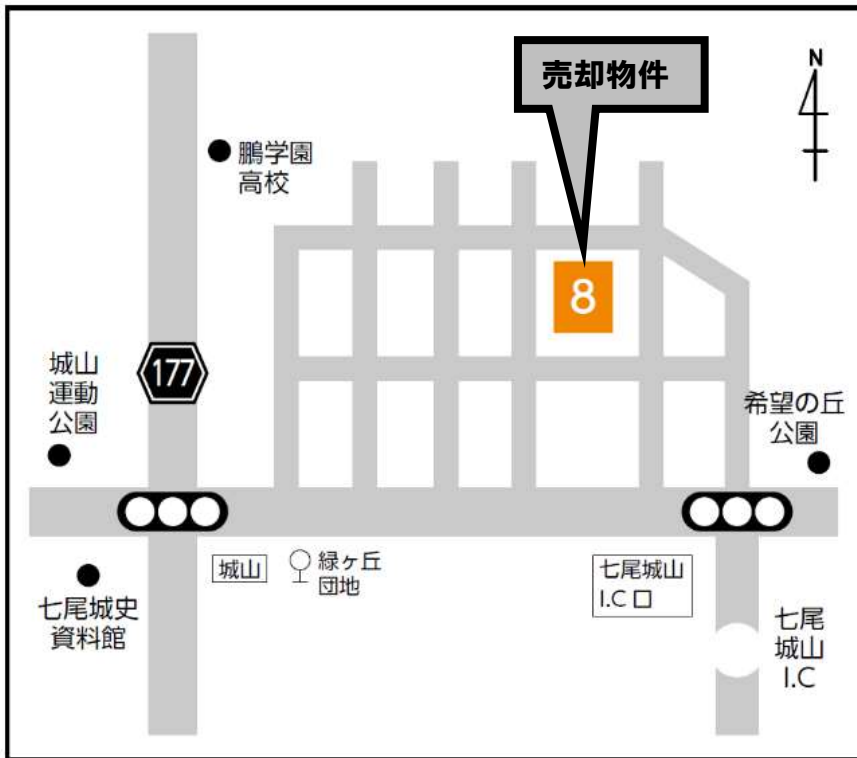
# 物 件 調 書

物件番号	8	最低売却価格	1,390,000 円
------	---	--------	-------------

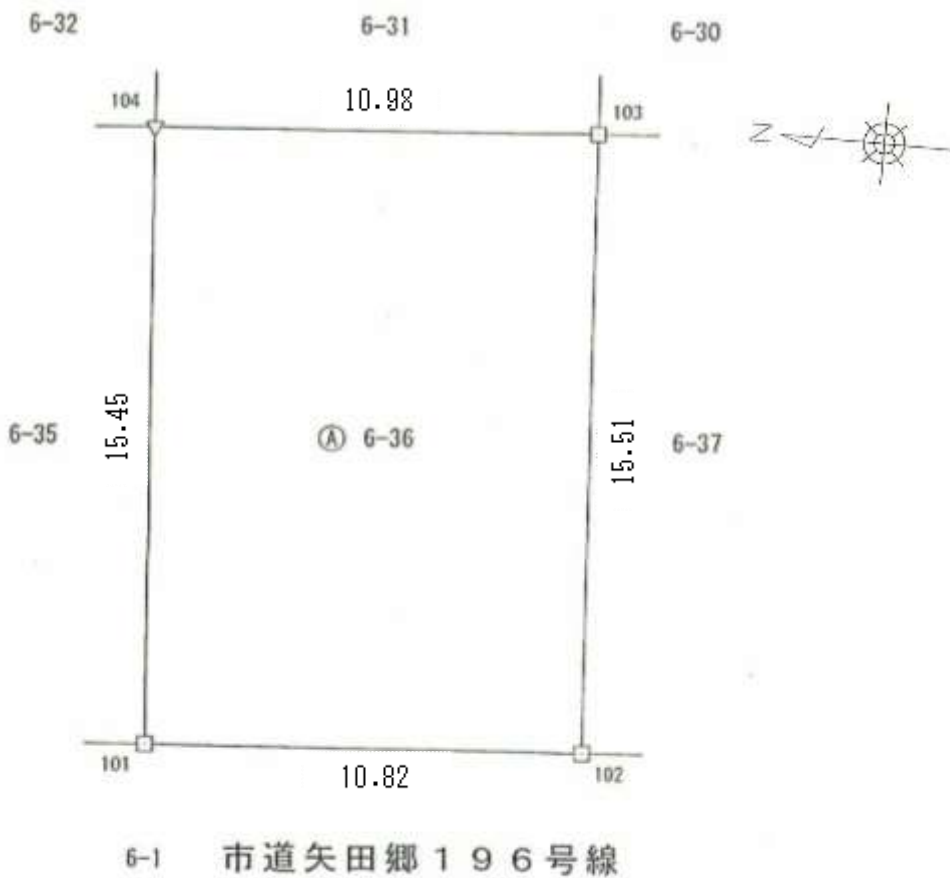
所在地	七尾市矢田町貳四号白土6番36					
面積	登記簿(実測)168.86㎡	地目	宅地	形状	明細図のとおり	
接面道路の幅員及び構造	西側 アスファルト舗装 市道 幅員約5.4m					
法制令等に基づく	都市計画法	都市計画区域内				
	建築基準法	用途地域	無		防火指定	無
		建ぺい率	60%		容積率	200%
	その他法律等	無				
私道の負担等に関する事項	負担の有無	無	負担の内容	-		
供給処理施設の状況	区分	状況	事業所名	電話番号		
	電気	引込可	北陸電力(株)お客さまサービスセンター	0120-776453		
	上水道	引込済	七尾市上下水道課	0767-53-8432		
	下水道	引込済	七尾市上下水道課	0767-53-8432		
	都市ガス	無				
交通機関	鉄道	J R 西日本 七尾線 七尾駅 道路距離約4.1km				
	バス	七尾市内循環バス 緑ヶ丘団地停留所 徒歩約3分				
公共施設 (距離は直線距離)	市役所等	七尾市役所 約2.1km				
	小学校	七尾市立天神山小学校 約0.9km				
	中学校	七尾市立七尾東部中学校 約1.4km				
参考事項	<ul style="list-style-type: none"> <li>・当該土地は、七尾高等学校教職員公舎の敷地として使用していましたが、建物等については平成26年3月に解体、撤去しております。</li> <li>・現況有姿による引き渡しとなります。</li> <li>・土壌汚染、地下埋設物及び地盤に関する調査は実施しておりません。</li> <li>・接面道路と最大約0.4mの高低差があります。</li> </ul>					

※物件調書は、入札参加者が物件の概要を把握するための参考資料ですので、必ず、入札参加者ご自身において現地及び諸規制についての調査確認を行ってください。

案内図（七尾市矢田町貳四号白土6番36）



明細図





# 物 件 調 書

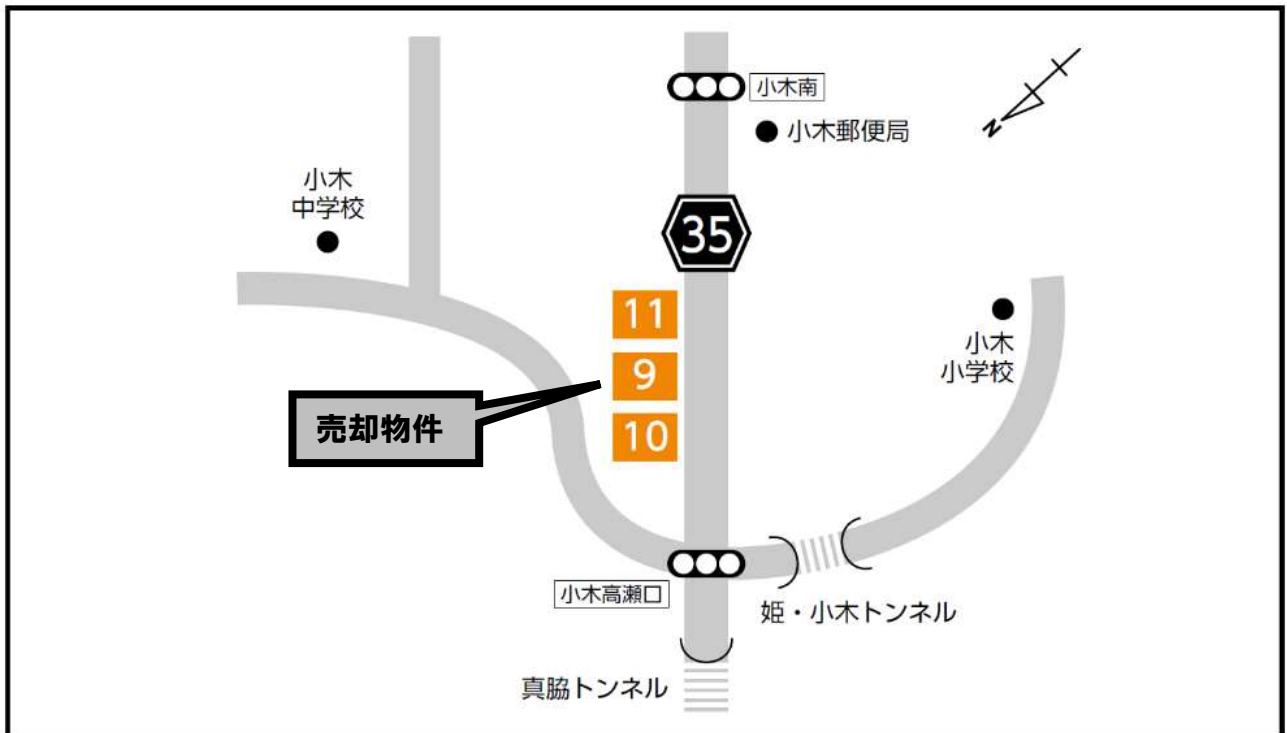
物件番号	9
------	---

最低売却価格	402,000 円
--------	-----------

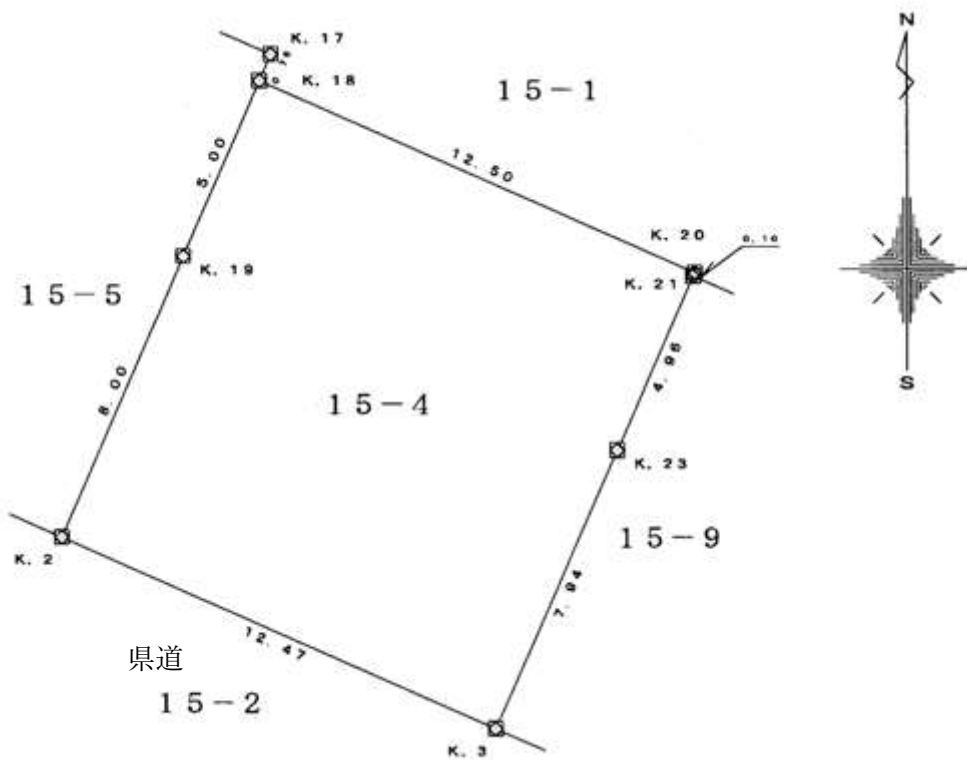
所在地	鳳珠郡能登町字小木口字15番4				
面積	登記簿(実測)162.30㎡	地目	宅地	形状	明細図のとおり
接面道路の幅員及び構造	南西側 アスファルト舗装 県道 幅員約9.5m				
法制令等に基づく	都市計画法	都市計画区域内			
	建築基準法	用途地域	無	防火指定	無
		建ぺい率	70%	容積率	200%
その他法律等	土砂災害警戒区域等における土砂災害防止対策の推進に関する法律 (土砂災害特別警戒区域、土砂災害警戒区域) 石川県建築基準条例 (がけ付近の建築物)				
私道の負担等に関する事項	負担の有無	無	負担の内容	-	
供給処理施設の状況	区分	状況	事業所名	電話番号	
	電気	引込可	北陸電力(株)お客さまサービスセンター	0120-776453	
	上水道	引込済	能登町建設水道課	0768-62-8523	
	下水道	引込済	能登町建設水道課	0768-62-8523	
	都市ガス	無			
交通機関	鉄道	-			
	バス	北鉄奥能登バス 高瀬口停留所 徒歩約1分			
公共施設 (距離は直線距離)	市役所等	能登町役場小木支所 約0.3km			
	小学校	能登町立小木小学校 約0.6km			
	中学校	能登町立小木中学校 約0.3km			
参考事項	<ul style="list-style-type: none"> <li>・当該土地は、能都北辰高等学校小木分校教職員公舎の敷地として使用していましたが、建物等については平成20年3月に解体、撤去しております。</li> <li>・現況有姿による引き渡しとなります。</li> <li>・土壌汚染、地下埋設物及び地盤に関する調査は実施しておりません。</li> <li>・前面歩道より約1.5m高くなっています。</li> <li>・土砂災害防止法の土砂災害特別警戒区域に該当するため、建築物の構造規制等があります。詳しくは奥能登土木事務所分室建築課 (0768-26-2353) までお問合せください。</li> </ul>				

※物件調書は、入札参加者が物件の概要を把握するための参考資料ですので、必ず、入札参加者ご自身において現地及び諸規制についての調査確認を行ってください。

案内図（能登町字小木口字 15 番 4）



明細図



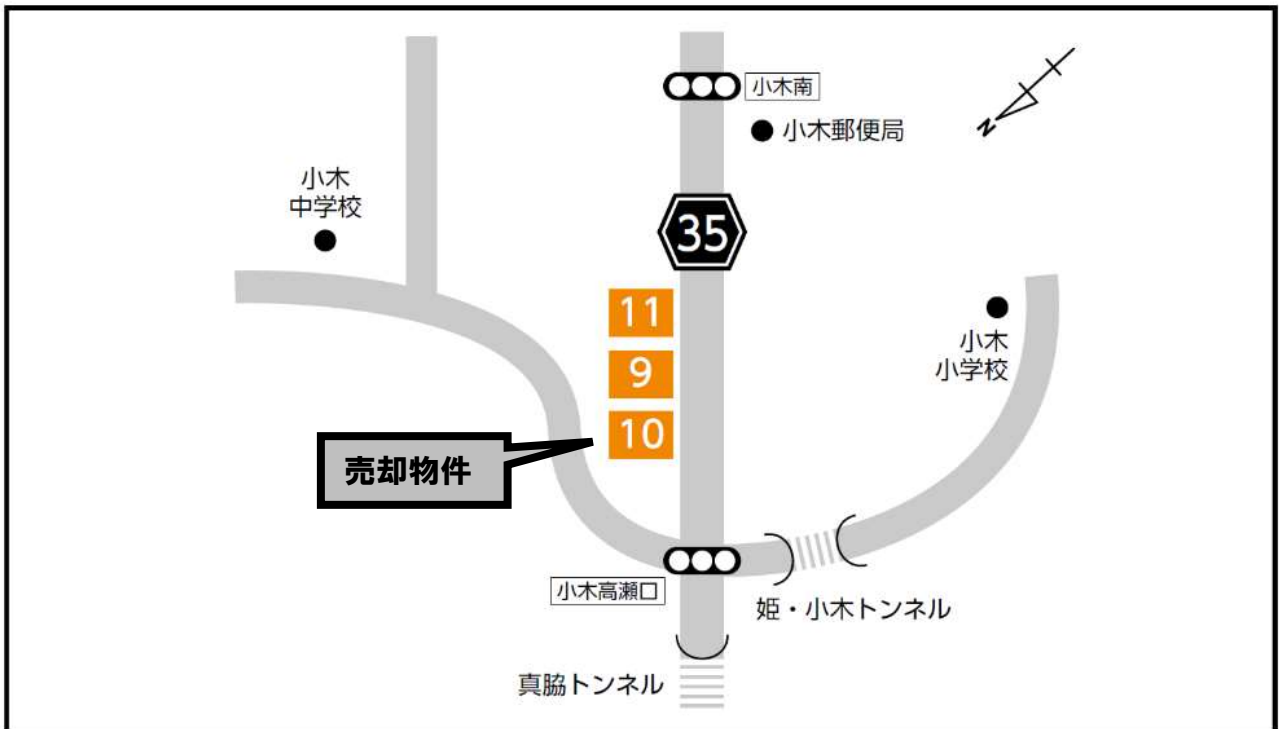
# 物 件 調 書

物件番号	10	最低売却価格	472,000 円
------	----	--------	-----------

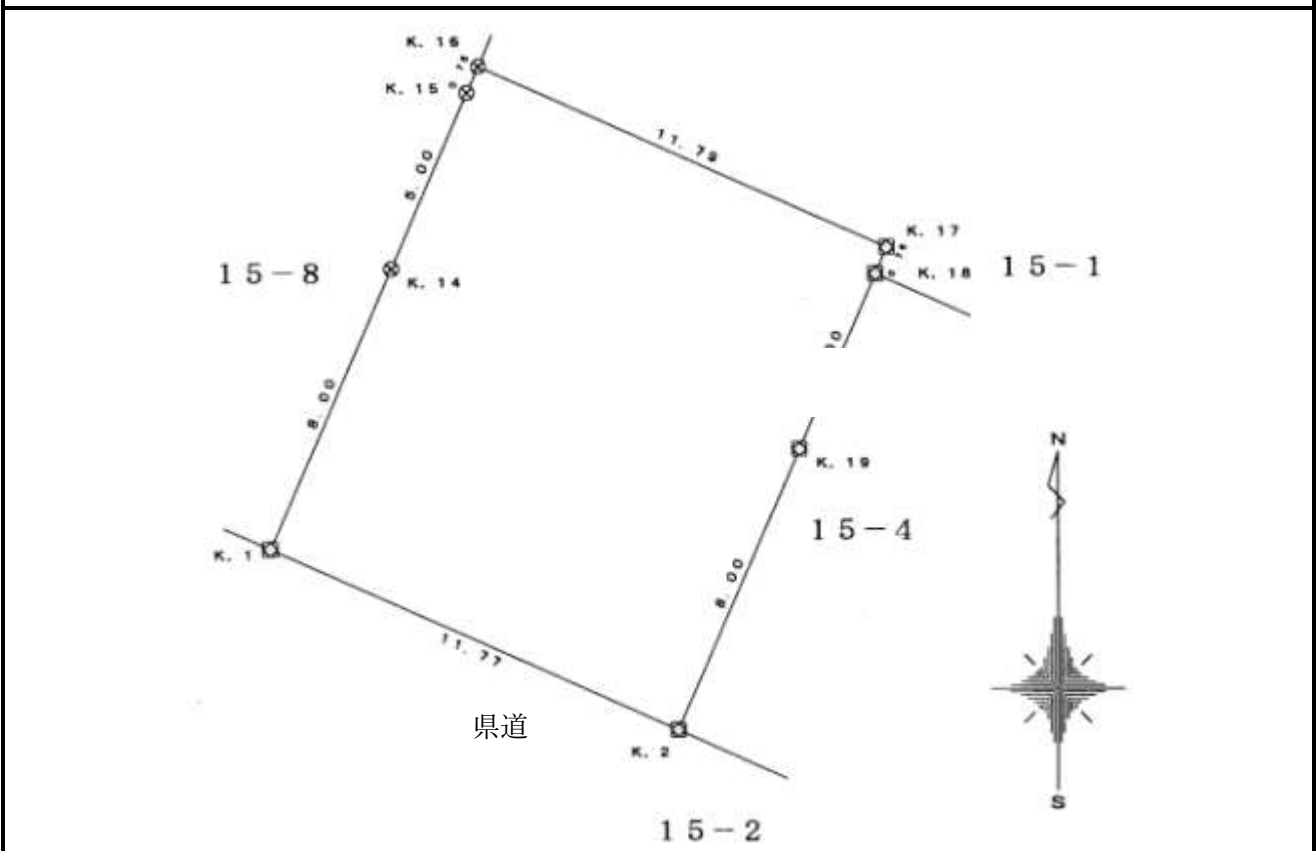
所在地	鳳珠郡能登町字小木口字15番5				
面積	登記簿(実測)162.02㎡	地目	宅地	形状	明細図のとおり
接面道路の幅員及び構造	南西側 アスファルト舗装 県道 幅員約9.5m				
法制令等に基づく	都市計画法	都市計画区域内			
	建築基準法	用途地域	無	防火指定	無
		建ぺい率	70%	容積率	200%
その他法律等	土砂災害警戒区域等における土砂災害防止対策の推進に関する法律 (土砂災害警戒区域) 石川県建築基準条例 (がけ付近の建築物)				
私道の負担等に関する事項	負担の有無	無	負担の内容	-	
供給処理施設の状況	区分	状況	事業所名	電話番号	
	電気	引込可	北陸電力(株)お客さまサービスセンター	0120-776453	
	上水道	引込済	能登町建設水道課	0768-62-8523	
	下水道	引込済	能登町建設水道課	0768-62-8523	
	都市ガス	無			
交通機関	鉄道	-			
	バス	北鉄奥能登バス 高瀬口停留所 徒歩約1分			
公共施設 (距離は直線距離)	市役所等	能登町役場小木支所 約0.3km			
	小学校	能登町立小木小学校 約0.6km			
	中学校	能登町立小木中学校 約0.3km			
参考事項	<ul style="list-style-type: none"> <li>・当該土地は、能都北辰高等学校小木分校教職員公舎の敷地として使用していましたが、建物等については平成20年3月に解体、撤去しております。</li> <li>・現況有姿による引き渡しとなります。</li> <li>・土壌汚染、地下埋設物及び地盤に関する調査は実施しておりません。</li> <li>・前面歩道より約1.5m高くなっています。</li> <li>・当該土地の北側のがけは、石川県建築基準条例第5条の対象となる可能性があり、これに該当すると判断された場合は建築規制等を受けます。詳しくは奥能登土木事務所分室建築課 (0768-26-2353) までお問合せください。</li> </ul>				

※物件調書は、入札参加者が物件の概要を把握するための参考資料ですので、必ず、入札参加者ご自身において現地及び諸規制についての調査確認を行ってください。

案内図 (能登町字小木口字 15 番 5)



明細図



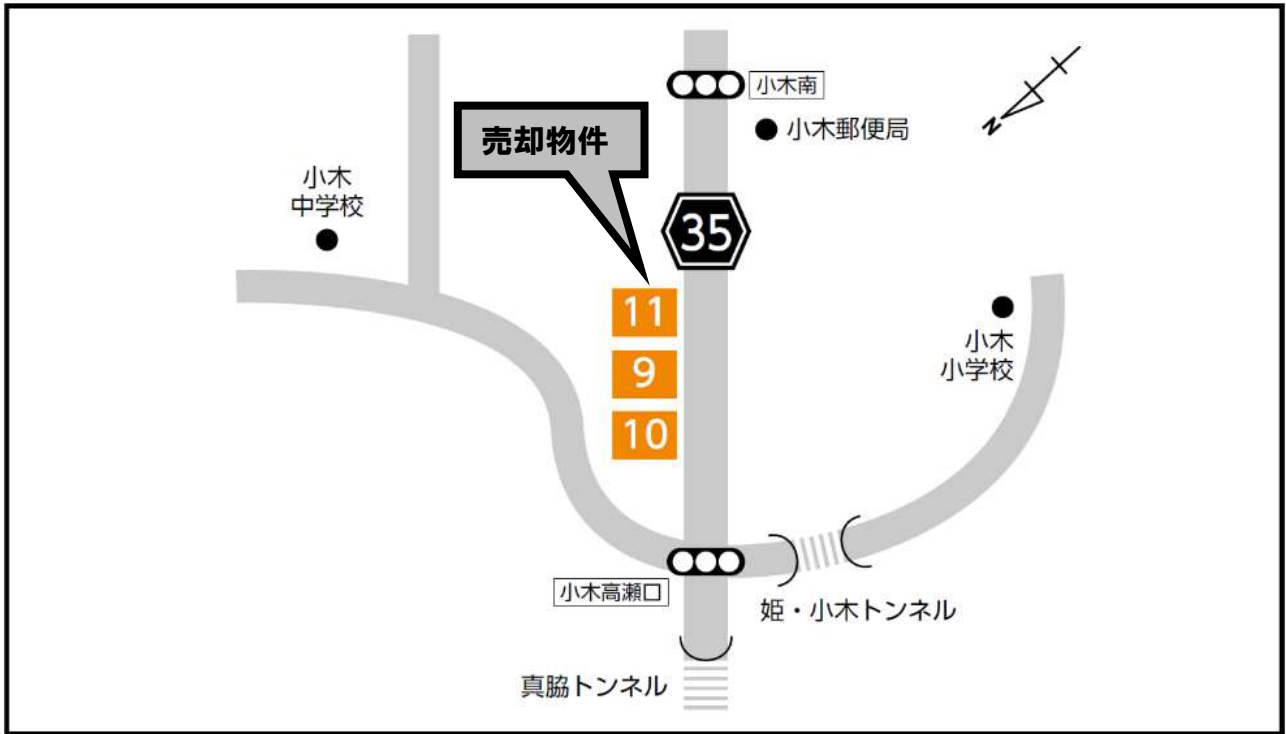
# 物 件 調 書

物件番号	1 1	最低売却価格	390,000 円
------	-----	--------	-----------

所在地	鳳珠郡能登町字小木口字15番9				
面積	登記簿(実測)161.35㎡	地目	宅地	形状	明細図のとおり
接面道路の幅員及び構造	南西側 アスファルト舗装 県道 幅員約9.5m				
法制令等に基づく	都市計画法	都市計画区域内			
	建築基準法	用途地域	無	防火指定	無
		建ぺい率	70%	容積率	200%
	その他法律等	土砂災害警戒区域等における土砂災害防止対策の推進に関する法律 (土砂災害特別警戒区域、土砂災害警戒区域) 石川県建築基準条例 (がけ付近の建築物)			
私道の負担等に関する事項	負担の有無	無	負担の内容	-	
供給処理施設の状況	区分	状況	事業所名	電話番号	
	電気	引込可	北陸電力(株)お客さまサービスセンター	0120-776453	
	上水道	引込済	能登町建設水道課	0768-62-8523	
	下水道	引込済	能登町建設水道課	0768-62-8523	
	都市ガス	無			
交通機関	鉄道	-			
	バス	北鉄奥能登バス 高瀬口停留所 徒歩約1分			
公共施設 (距離は直線距離)	市役所等	能登町役場小木支所 約0.3km			
	小学校	能登町立小木小学校 約0.6km			
	中学校	能登町立小木中学校 約0.3km			
参考事項	<ul style="list-style-type: none"> <li>・当該土地は、能都北辰高等学校小木分校教職員公舎の敷地として使用していましたが、建物等については平成20年3月に解体、撤去しております。</li> <li>・現況有姿による引き渡しとなります。</li> <li>・土壌汚染、地下埋設物及び地盤に関する調査は実施しておりません。</li> <li>・前面歩道より約1.5m高くなっています。</li> <li>・土砂災害防止法の土砂災害特別警戒区域に該当するため、建築物の構造規制等があります。詳しくは奥能登土木事務所分室建築課 (0768-26-2353) までお問合せください。</li> </ul>				

※物件調書は、入札参加者が物件の概要を把握するための参考資料ですので、必ず、入札参加者ご自身において現地及び諸規制についての調査確認を行ってください。

案内図（能登町字小木口字 15 番 9）



明細図

